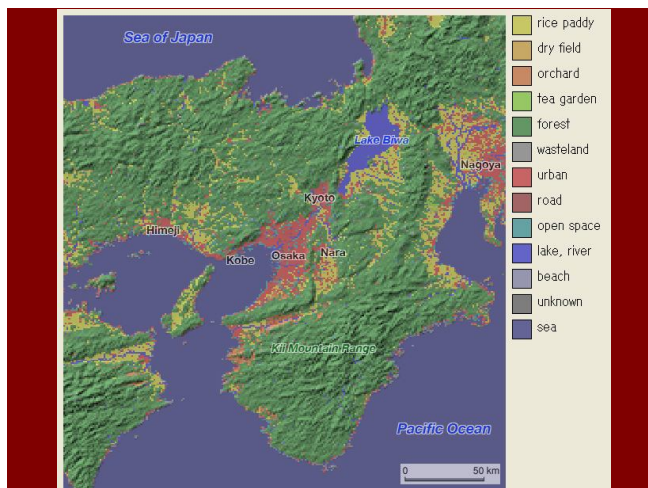




Osaka és Tokyo térsége



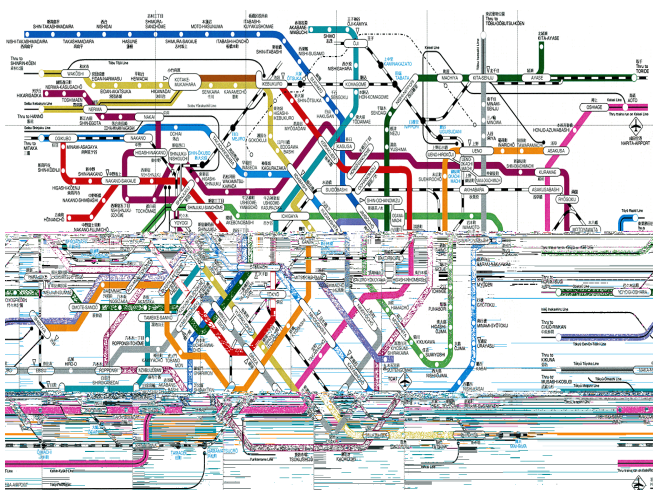
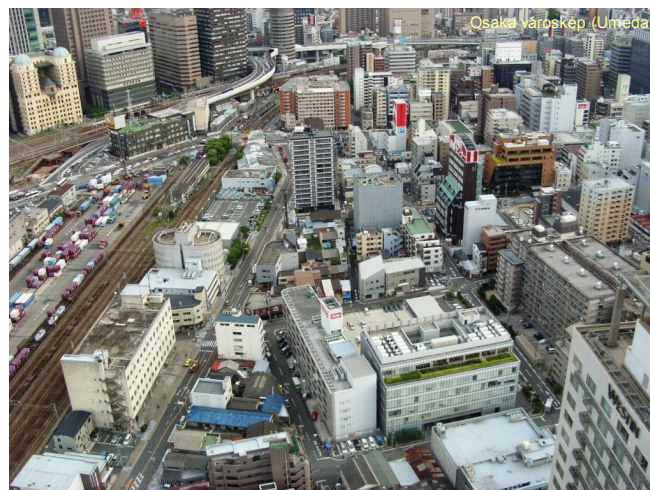
Tokio, Electric City



Tokio, Nagytengely a kikötő negyedben



Tokio városkép

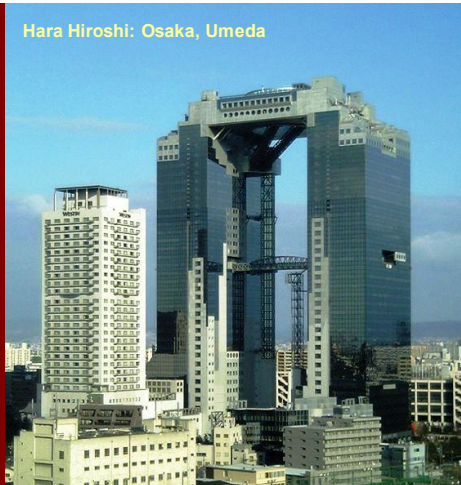


a japán városrendezés sajátosságai

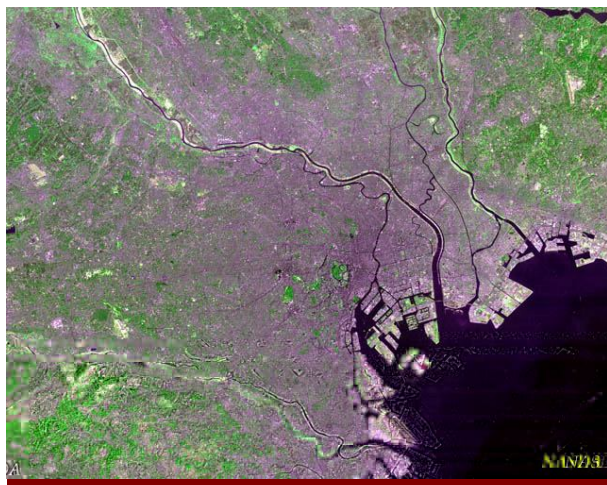
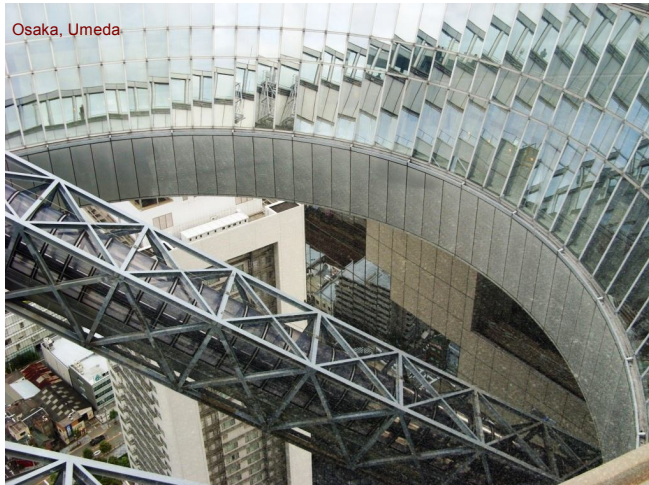
1. a döntési szintek túlságosan centralizált és hierarchikus eloszlása
2. a tervezési rendszer áttekinthetetlen, zavaros, reaktív ill. ad-hoc jellegű
3. növekedés-orientált, de a műszaki infrastruktúra primátusával
4. túlságosan liberális és mozaik-szerű (incrementalizmus)
5. minden megoldás viszonyítási alapja Tokio
6. teljesítményelvűség (bonus rendszer!) visszaélésekkel
7. a funkcionális területi elválasztás (övezet) teljes hiánya
8. eredmény: dűbörgő urbanitás; "patchwork" metropolis; a „rizoma”, mint fejlődési modell

1968-ig érvényben van a SENBIKI rendszer: fejlesztés-orientált
szabályozás-orientált területek
Ma a növekedés-orientációt kezdi felváltani egy minőség-orientált szemlélet

Hara Hiroshi: Osaka, Umeda

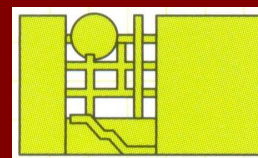


Osaka, Umeda



Tokyo

NANBAE



Tokio, Fuji TV Székház



Tokio, Fuji TV Székház



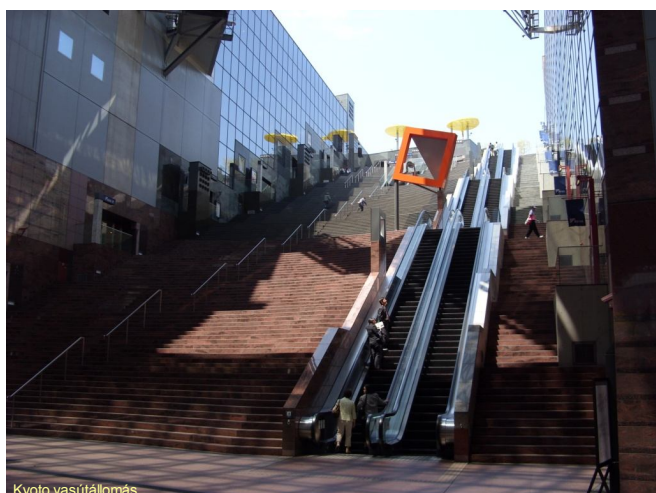
Tokio városháza, modell



Tokio városháza



Tokio városháza



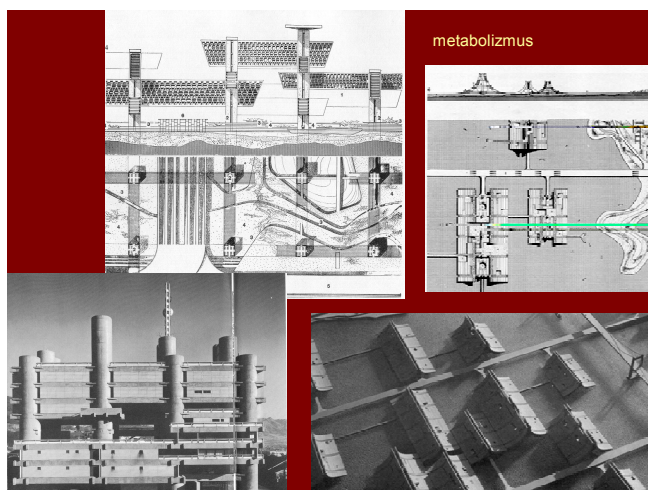
Kyoto vasútállomás



Kyoto vasútállomás

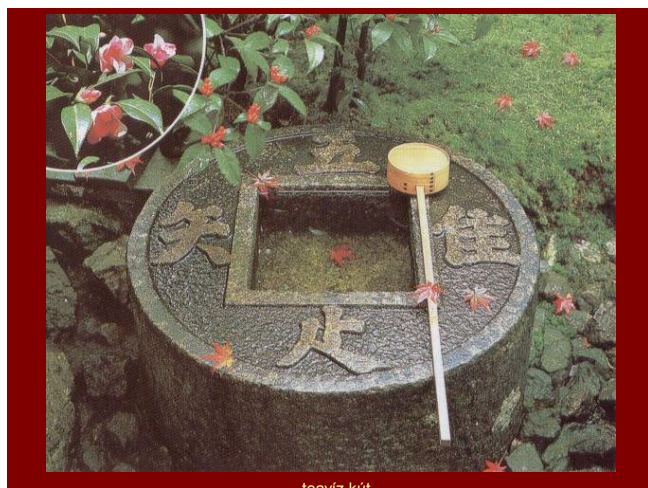
a japán mentalitás és kultúra néhány jellegzetessége

1. a redukcionizmus: mindent visszavezetni a gyökerére
2. a „folding”: a hajtogatás elve a levegőben, az origamiban és az építészetben
3. miniatürizálás a kertművészetben (a természet, mint modell) és a lakáskultúrában („kicsi lakás, nagy szív”)
4. a modulban való gondolkozás: a tatami elve és a tartalmazási hierarchiák
- 5 a mozgás megállítása és a pillanat kimerevítése (l. Kokushai: hullám, a Noh színház, látvány-folyosók az építészetben)
6. a pillanat örökléte és a cselekvés liturgiája (tea-szertartás)
7. a természet-vallás (shinto) és a metabolizmus (infrastruktúrák)

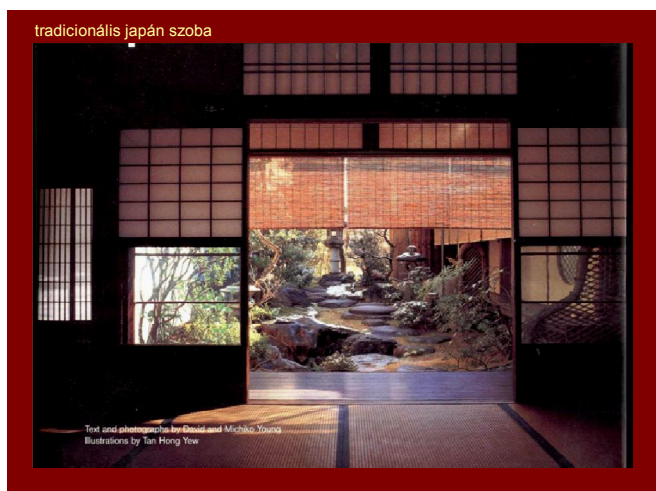




Hokusai: A hullám



teavíz-kút



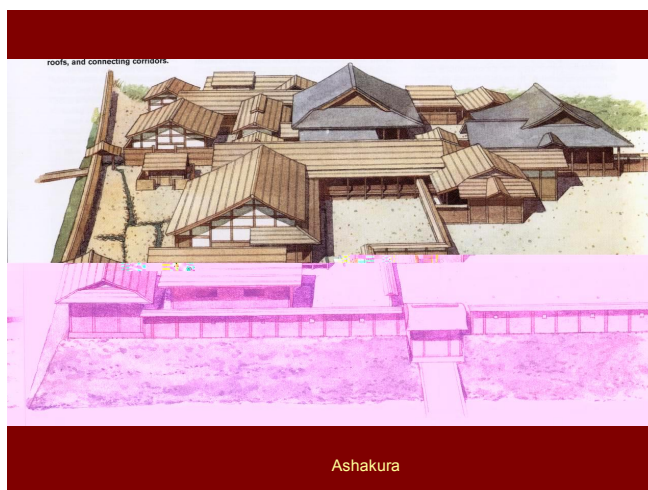
tradicionális japán szoba



Kyoto, Ryoan-ji teaház



Eihei



Ashakura



Kyoto, Filozófusok útja



Nara, Yakushi-ji

sinto etimológia

A sinto szentély oltárának három eleme:

- a tükör
- a kard
- a drágakő

A tükör japán neve: *KAGAMI*

- KA* = tűz,
- MI* = víz.

KAMI = isten, egység.

GA = gonosz.

A TÜKÖR: AZ ISTENI EGYSÉG (a tűz és a víz) KÖZÉ ÉKELŐDÖTT GONOSZ

a tükör a sintoizmusban meditációs objektum!



Nara, Todai-ji első kapu



Nara, Todai-ji főkapu előtér



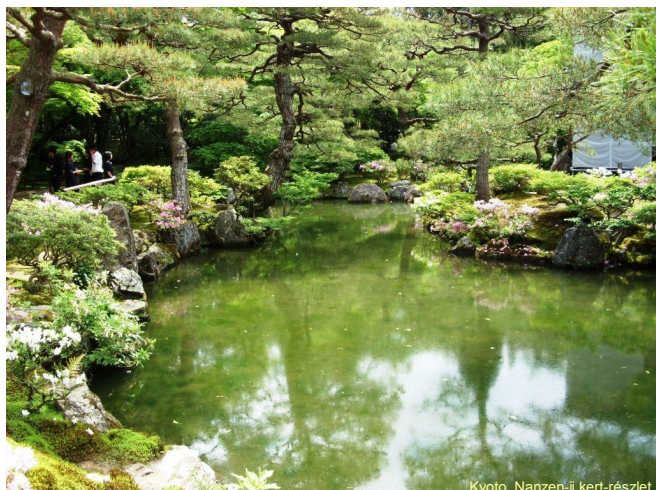
Nara, Todai-ji buddhista főtemplom



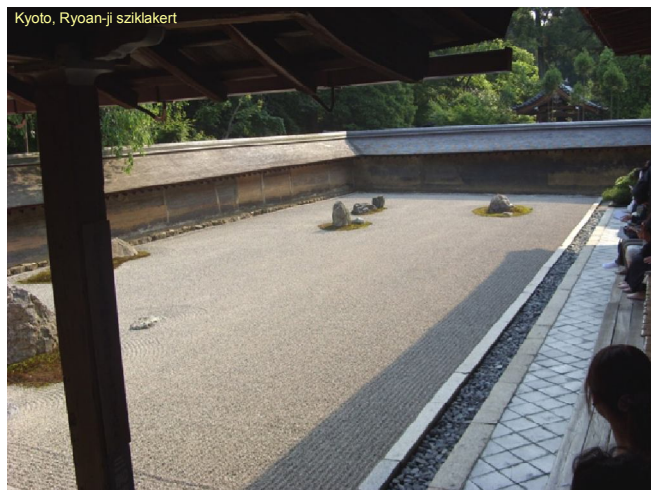
Nara, Todai-ji, buddhista templom belseje



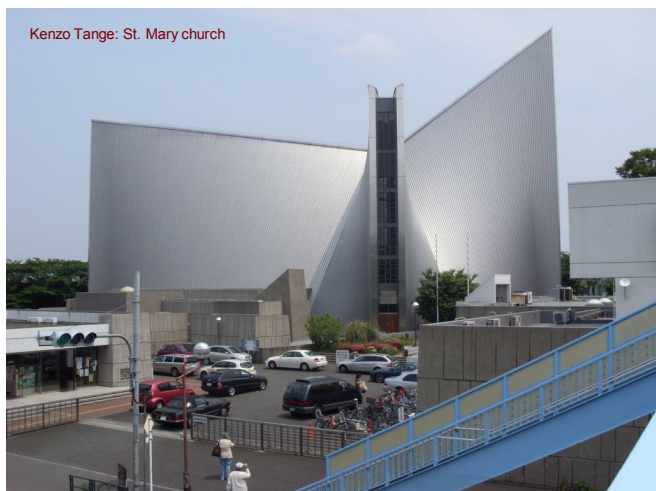
szarvasok Narában



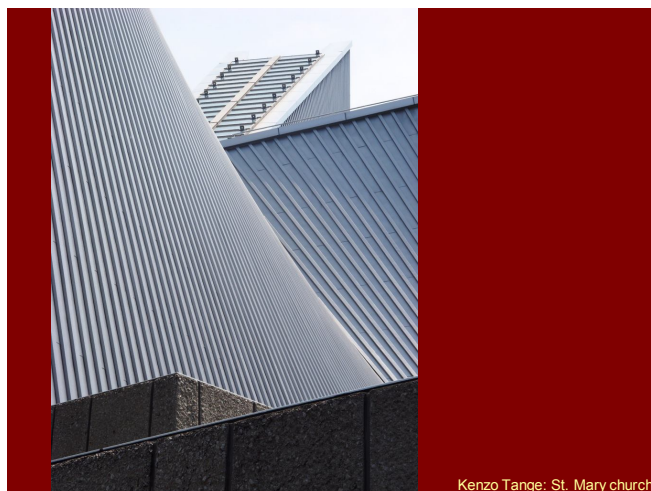
Kyoto, Nanzen-ji kert-részlet



Kyoto, Ryoan-ji sziklakert



Kenzo Tange: St. Mary church



Kenzo Tange: St. Mary church

Kenzo Tange: St. Mary church



Kenzo Tange: St. Mary church





