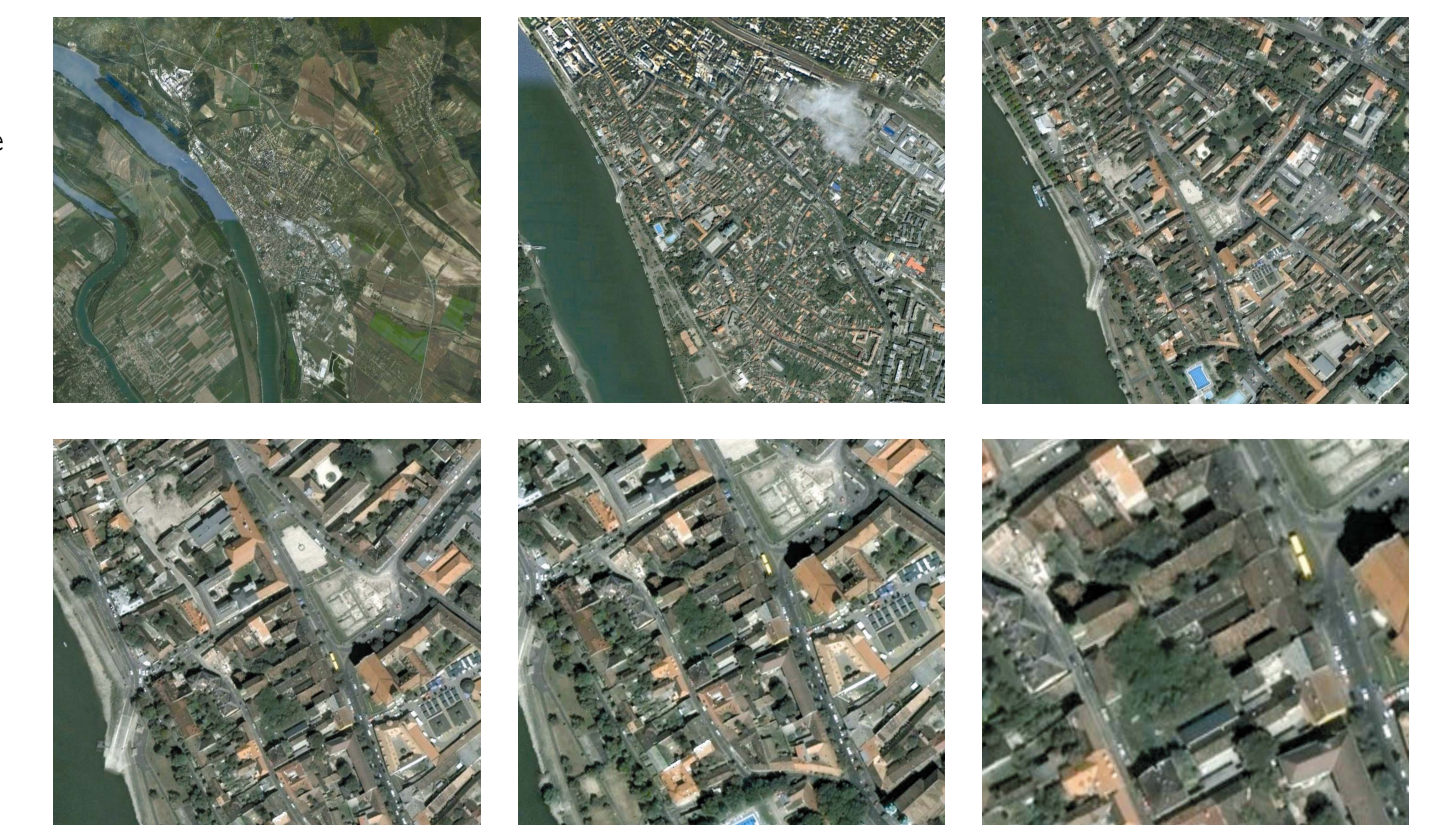




- Posta Park
- Siketnémák Országos Intézete
- Kórház
- Parkoló
- Városháza
- Fehérek Temploma
- Memento Mori Kriptamúzeum
- Görög Templom - kiállítóter
- Galéria
- Piac
- Rév
- Gábor Dénes Műszaki Főiskola
- Boronkay György Műszaki Középiskola
- Zeneiskola
- Piarista Templom
- Strandfürdő, északi bejárat
- Székesegyház
- Piarista Gimnázium
- "Dunakanyar bicikliút"
- Váci Uszoda és Strandfürdő
- Apor Vilmos Katolikus Főiskola
- Dunapart
- Püspöki Palota



**VÁC** | KISVÁROS | SÍKSÁG ÉS HEGYEK | DUNAKANYAR | DUNAPART | VÍZRE TÁJOLT VÁROS | **VÍZZEL ÉLŐ VÁROS** | PARKOK | SÉTÁNYOK | TEREK | **BELSŐ UDVAROK** | MACSKAKÖVEL BURKOLT, GIRBEGURBA UTCÁK | BELVÁROS | **EMBERI** | TERMÉSZETES | EGÉSZSÉGES | ÉLHETŐ | SZERETHETŐ | JÓ VISSZATÉRNI | **KULTÚRA** | TÖRTÉNELEM | MESÉLŐ ÉPÜLETEK | BAROKK | KLASSZICIZMUS | EKLEKTIKA | SZECCESSZIÓ | TEMPLOMOK | EGYHÁZ | HANGVERSENY | ISKOLÁK | **KÖNYVTÁRAK** | SZÍNHÁZ | VÁCI JULÁGI VIGALOM | **RÉGI ÉS ÚJ EGYÜTT** | MÚLTBÓL ÉPÍTKEZŐ | **MÉGÚJULÓ** | DINAMIKUS | FIATALOS | **ÉLET A TEREKEN** | EMBEREK ÉS GALAMBOK | KERÉKPÁROSOK | KIRÁNDULÓK | BICIKLIÚT | **DUNAKANYAR KAPUJA** | VISSZAVÁR

HELYSZÍNI KÉPEK:



01

KÖNYVESHÁZ - VÁC M 1:1000

BEÉPÍTÉSI TERV

DIPLOMATERV 2009  
GARAY MÁRTON





## K Ö R N Y E Z E T

A tervezett épület Vác belvárosában, a főtér és a Duna-parti sétány által közrefogott Katona Lajos utcában található. A környékre jellemző a **ZÁRTSORÚ BEÉPÍTÉS**, a házak zömében földszint plusz egy emelet kialakításúak, a tetőtér általában nincs beépítve. Jól nyomon követhető a **BEÉPÍTÉS RÉTEGZŐDÉSE**: míg az utcai szárny kétszintes, két traktusú, addig a hátranyúló, félnyereggetős udvari szárny általában csak egy szintes kialakítású. Az így létrejövő belső udvarok kellemes **KISVÁROSI HANGULAT**ot kölcsönöznek a városrésznek.

## T E R V E Z É S I H E L Y S Z Í N

A tervezési helyszín két irányból közelíthető meg: délnyugati oldalon a Katona Lajos utca határolja, északnyugatról a főtér felől induló **PASSZÁZS**. Erre az átkötő sétányra nyílik a Memento Mori Kriptamúzeum, a görög templom, mely **KIÁLLÍTÓ TÉR**ként funkcionál, és egy 1700-as évek közepén épült barokk lakóépület, ami jelenleg üresen áll, de későbbiekben **GALÉRIÁ**nak ad majd otthont.

A tervezett épület a telket három részre osztja. Az így kialakult udvarok mind funkcionálisan, mind építészeti karakterükben, mind nyitottságukban jól elkülönülnek egymástól. Az átkötő passzázsra felfűzött **„KÜLSŐ UDVAR” FÉLPRIVÁT TÉR**, mely napközben **KÖZTÉR**ként funkcionál. Erre nyílik a görög templom, a galéria és a tervezett épület kávézója.

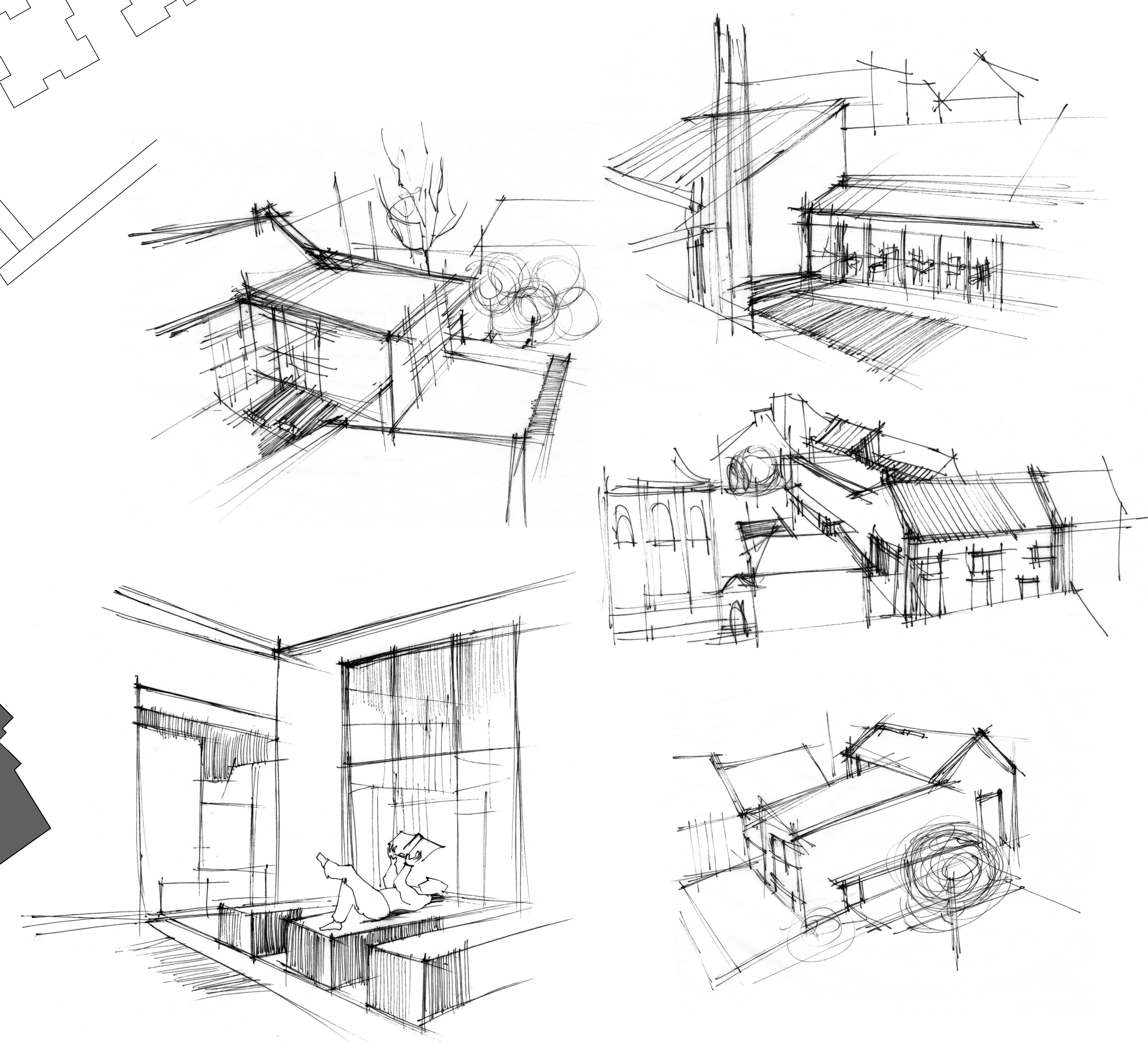
Kialakításában jobban lehatárolt az **„ELŐADÓ UDVAR”** mely helyet ad **SZABADTÉRI KIÁLLÍTÁS**oknak, illetve kisebb színdaraboknak, előadásoknak. Mindezeknek háttérépületként szolgál a könyvesház előadó szárnya, mely külön bejáratán keresztül szintén innen közelíthető meg.

A legbelső réteg, a **„BELSŐ UDVAR”** a könyvesbolt intim tere. Ez a többi udvartól teljesen **LEHATÁROLT, KÜLÖN VILÁG**. Pihenő felületek, olvasásra és beszélgetésre egyaránt alkalmas utcabútorok öltöztetik. Burkolatában a zöldfelületek a dominánsak, szemben a másik két udvar kőburkolataival.

## M Ű K Ö D É S

A tervezett épület funkciója **KÖNYVESHÁZ**. Olyan könyvesbolt, ahol a könyvek eladása és forgalmazása mellett helyet kap még **KÁVÉZÓ, ELŐADÓTEREM, OLVASÓ** helyiségek, **MÉDIA TÁR** és **SZABADTÉRI SZÍNPAD**. Funkcionálisan és tömegében három részre tagolható az épület: az utcáról megközelíthető könyvesboltra, a „külső udvarra” tájolt kávézóra és az „előadó udvarra” nyitott előadó szárnyra.

Mindhárom rész külön bejáratall bír és **EGYMÁSTÓL FÜGGETLENÜL** is működtethető, mégis a belső terek szerves kapcsolatával **EGY ÉPÜLET**et alkot.



02

KÖNYVESHÁZ – VÁC

M 1:500

HELYSZÍNRAJZ

DIPLOMATERV 2009  
GARAY MÁRTON



- 01. **MÉLYGARÁZS PARKOLÓ**  
624,70 m<sup>2</sup>  
mosható műgyanta felület
- 02. **LIFT GÉPHÁZ**  
4,43 m<sup>2</sup>  
kerámia greslap
- 03. **TAKARÍTÓ SZERTÁR**  
2,09 m<sup>2</sup>  
kerámia greslap
- 04. **SPRINKLER GÉPHÁZ**  
30,91 m<sup>2</sup>  
kerámia greslap
- 05. **SZELLŐZŐ GÉPHÁZ**  
33,30 m<sup>2</sup>  
kerámia greslap
- 06. **GÉPÉSZETI HELYISÉG**  
32,52 m<sup>2</sup>  
kerámia greslap
- 07. **LÉPCSŐHÁZ-ELŐTÉR**  
39,68 m<sup>2</sup>  
kerámia greslap
- 08. **KÖZLEKEDŐ ZSILIP**  
8,22 m<sup>2</sup>  
kerámia greslap
- 09. **KÖNYVRAKTÁR**  
71,32 m<sup>2</sup>  
kerámia greslap
- 10. **KERÉKPÁRTÁROLÓ**  
mosható műgyanta felület

ÖSSZESEN: 847,47 m<sup>2</sup>

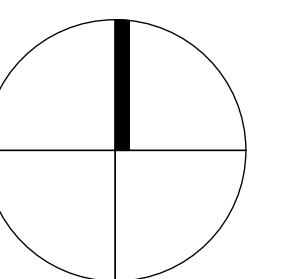
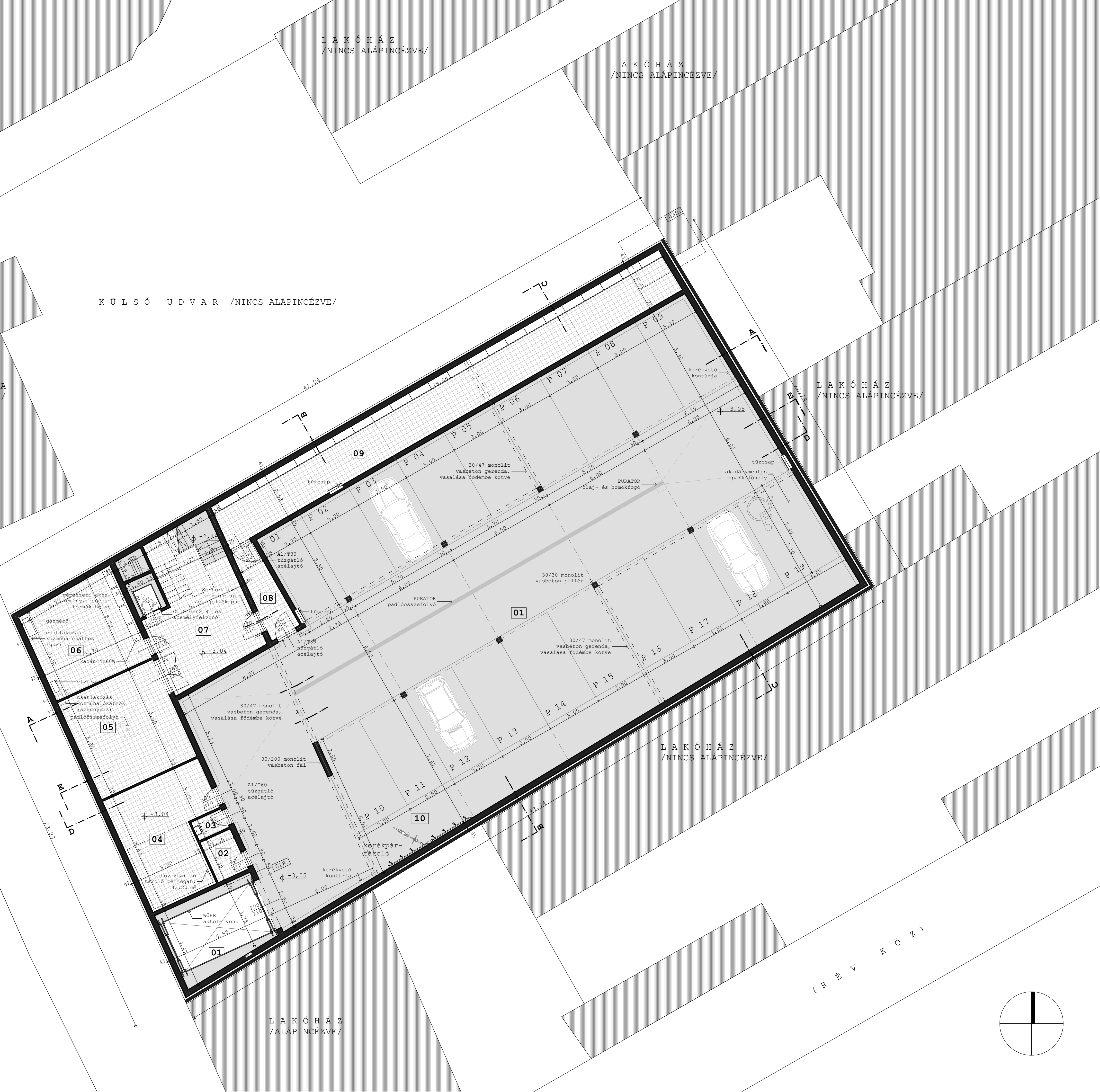
# 03

KÖNYVESHÁZ - VÁC

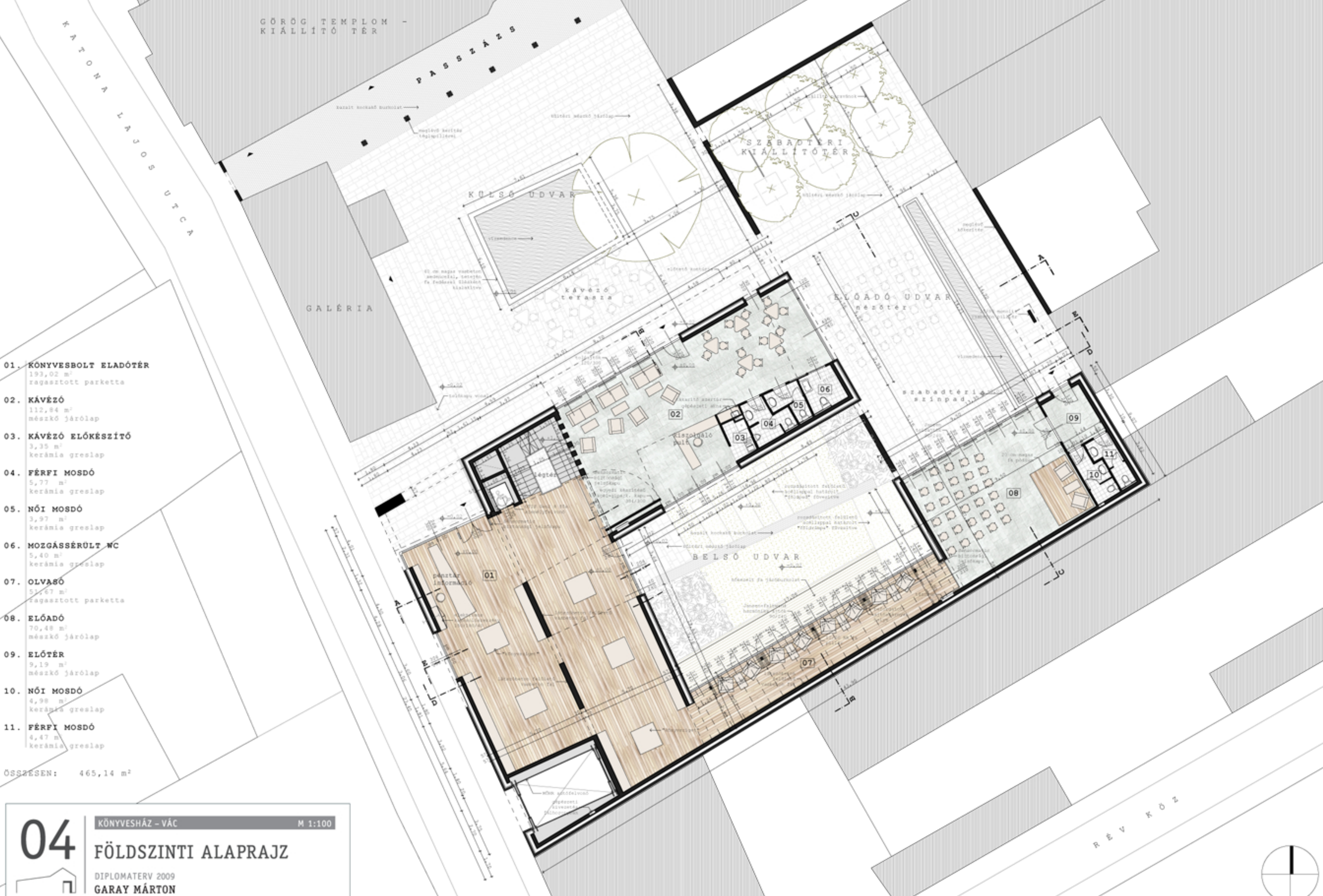
M 1:100

## MÉLYGARÁZS ALAPRAJZ

DIPLOMATERV 2009  
GARAY MÁRTON







- 01. KÖNYVESBOLT ELADÓTÉR  
193,02 m<sup>2</sup>  
ragasztott parketta
- 02. KÁVÉZÓ  
112,84 m<sup>2</sup>  
mészkő járólap
- 03. KÁVÉZÓ ELŐKÉSZÍTŐ  
3,35 m<sup>2</sup>  
kerámia greslap
- 04. FÉRFI MOSDÓ  
5,77 m<sup>2</sup>  
kerámia greslap
- 05. NŐI MOSDÓ  
3,97 m<sup>2</sup>  
kerámia greslap
- 06. MOZGÁSSÉRÜLT WC  
5,40 m<sup>2</sup>  
kerámia greslap
- 07. OLVASÓ  
51,67 m<sup>2</sup>  
ragasztott parketta
- 08. ELŐADÓ  
70,48 m<sup>2</sup>  
mészkő járólap
- 09. ELŐTÉR  
9,19 m<sup>2</sup>  
mészkő járólap
- 10. NŐI MOSDÓ  
4,98 m<sup>2</sup>  
kerámia greslap
- 11. FÉRFI MOSDÓ  
4,47 m<sup>2</sup>  
kerámia greslap

ÖSSZESEN: 465,14 m<sup>2</sup>

04

KÖNYVESHÁZ – VÁC

M 1:100

**FÖLDSZINTI ALAPRAJZ**

DIPLOMATERV 2009

GARAY MÁRTON





GÖRÖG TEMPLOM -  
KIÁLLÍTÓ TÉR

PASSZÁZS

SZABADTÉRI  
KIÁLLÍTÓ TÉR

KÜLSŐ UDVAR

ELŐADÓ UDVAR

GALÉRIA

BELSŐ UDVAR

KATONA LAJOS  
UTCA

RÉVKÖZ

- 01. **KÖNYVESBOLT ELADÓTÉR**  
255,54 m<sup>2</sup>  
ragasztott parketta
- 02. **KÖZLEKEDŐ**  
2,96 m<sup>2</sup>  
kerámia greslap
- 03. **TÁRGYALÓ**  
14,22 m<sup>2</sup>  
ragasztott parketta
- 04. **MOSDÓ**  
1,30 m<sup>2</sup>  
kerámia greslap
- 05. **TEAKONYHA**  
4,60 m<sup>2</sup>  
kerámia greslap
- 06. **IRODA**  
20,86 m<sup>2</sup>  
ragasztott parketta

ÖSSZESEN: 299,48 m<sup>2</sup>

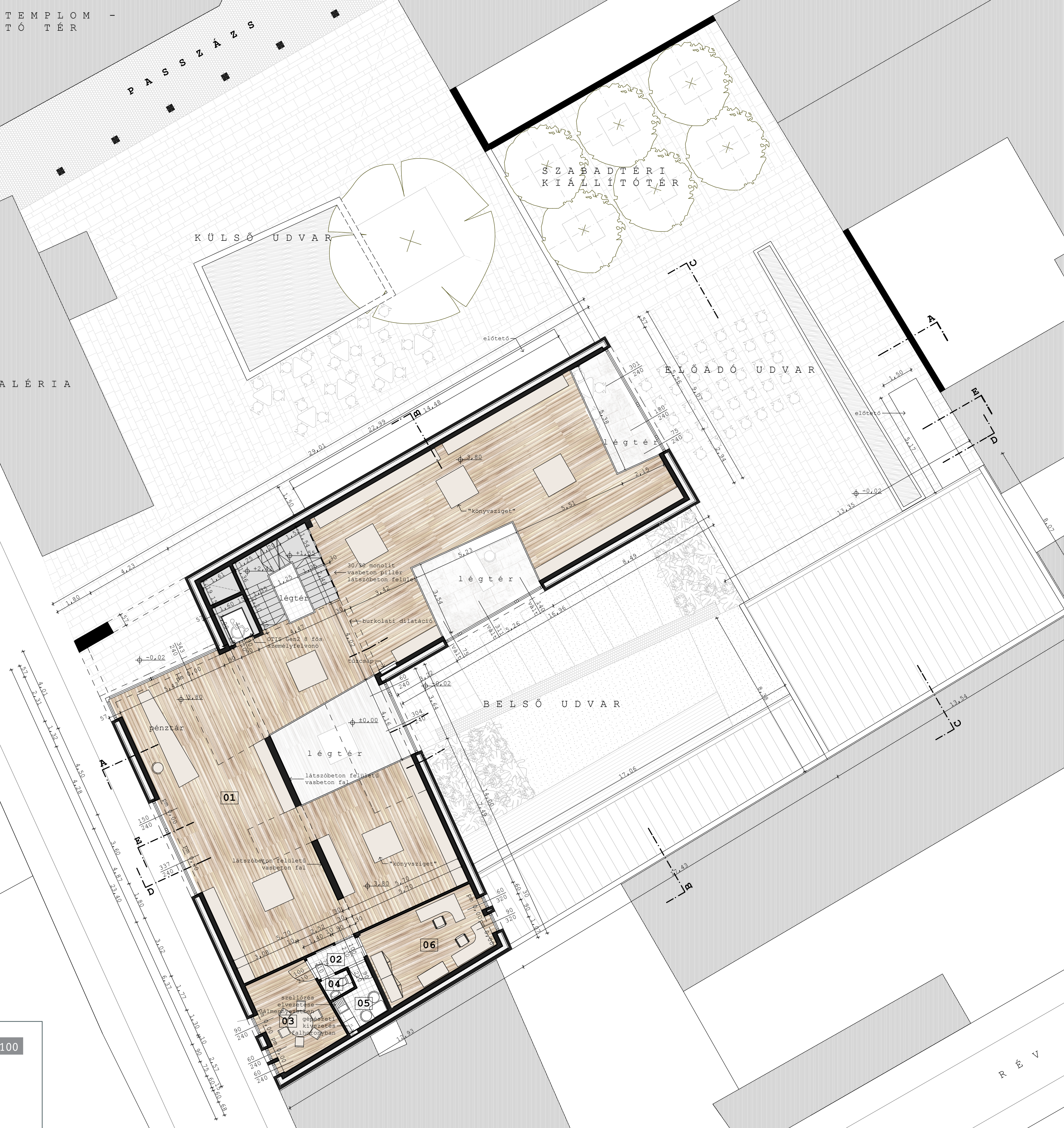
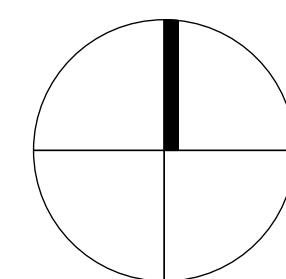
# 05

KÖNYVESHÁZ - VÁC

M 1:100

## EMELETI ALAPRAJZ

DIPLOMATERV 2009  
GARAY MÁRTON





GÖRÖG TEMPLOM -  
KIÁLLÍTÓ TÉR

PASSZÁZS

SZABADTÉRI  
KIÁLLÍTÓ TÉR

KÜLSŐ UDVAR

ELŐADÓ UDVAR

GALÉRIA

BELSŐ UDVAR

KATONA LAJOS  
UTCA

RÉVKÖZ

**01. KÖNYVESBOLT ELADÓTÉR - MÉDIA TÁR**

87,19 m<sup>2</sup> (107,85 m<sup>2</sup>)  
ragasztott parketta

**02. TAKARÍTÓ SZERTÁR**

0,90 m<sup>2</sup> (8,65 m<sup>2</sup>)  
kerámia greslap

ÖSSZESEN: 88,09 m<sup>2</sup> (116,50 m<sup>2</sup>)

06

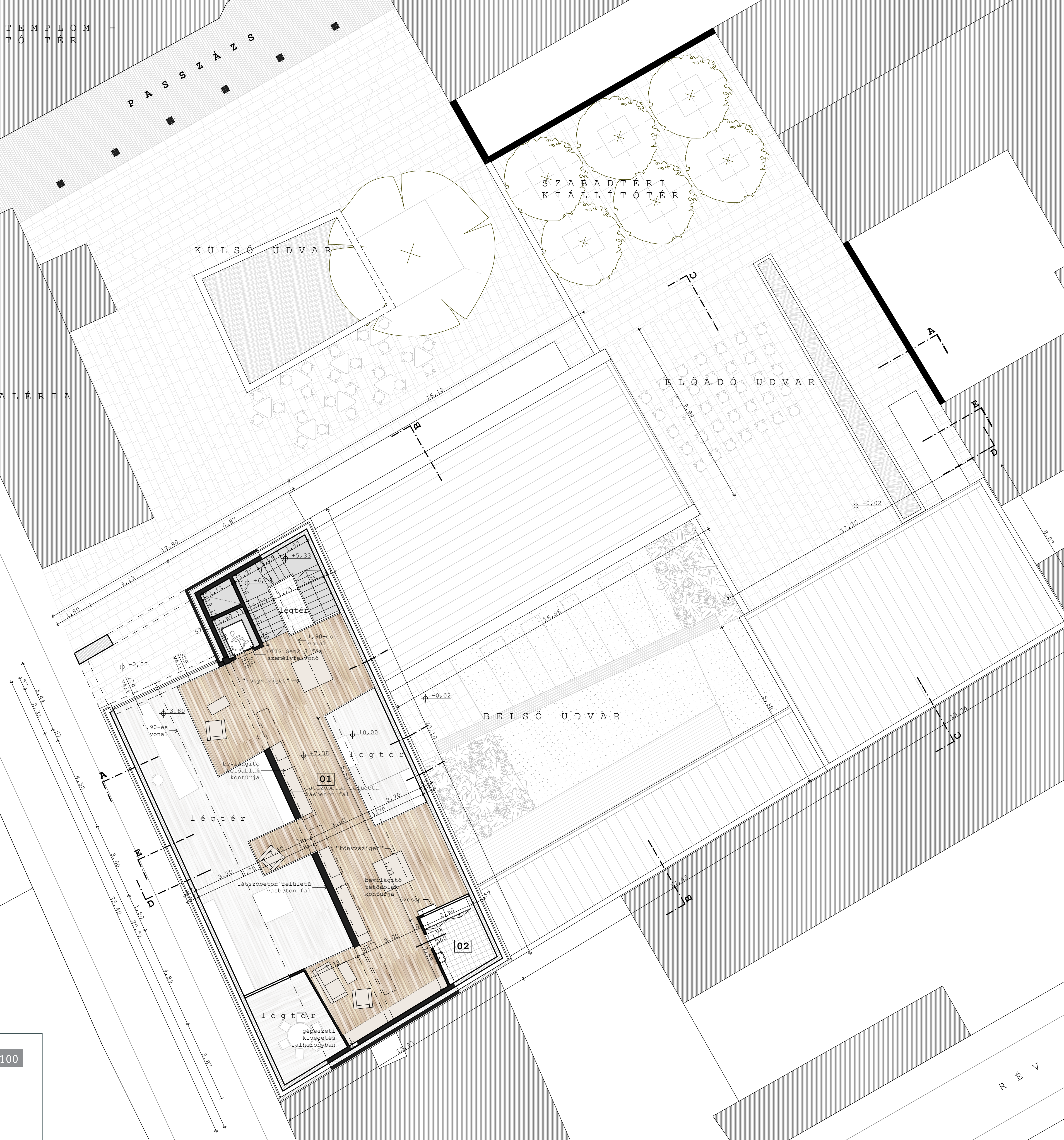
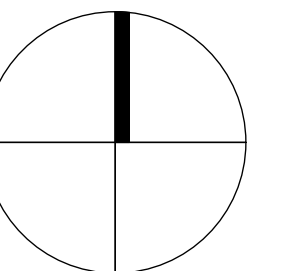
KÖNYVESHÁZ - VÁC

M 1:100

**TETŐTÉRI ALAPRAJZ**

DIPLOMATERV 2009

GARAY MÁRTON







07

KÖNYVESHÁZ – VÁC

M 1:100

## DÉLNYUGATI HOMLOKZAT

DIPLOMATERV 2009  
GARAY MÁRTON







08



KÖNYVESHÁZ – VÁC

M 1:100

## ÉSZAKNYUGATI HOMLOKZAT

DIPLOMATERV 2009  
GARAY MÁRTON





∇ +12,09  
∇ +12,54  
∇ +12,09  
∇ +8,46  
∇ +3,20  
∇ +3,00  
∇ +3,22  
∇ +2,93  
∇ +2,40  
∇ +0,00  
∇ -0,17  
∇ -0,62  
∇ -3,05  
∇ -3,97  
∇ -3,97  
∇ +3,80  
∇ +3,00  
∇ +0,00  
∇ -0,62  
∇ -3,05  
∇ -3,97  
∇ -3,97  
∇ -0,02  
∇ +0,02

R15  
R17  
R12  
R08  
R11  
R10  
R01  
R04  
R02  
R03  
R05  
R06  
R07  
R09  
R13  
R14  
R16  
R18  
R19  
R20  
R21  
R22  
R23  
R24  
R25  
R26  
R27  
R28  
R29  
R30  
R31  
R32  
R33  
R34  
R35  
R36  
R37  
R38  
R39  
R40  
R41  
R42  
R43  
R44  
R45  
R46  
R47  
R48  
R49  
R50  
R51  
R52  
R53  
R54  
R55  
R56  
R57  
R58  
R59  
R60  
R61  
R62  
R63  
R64  
R65  
R66  
R67  
R68  
R69  
R70  
R71  
R72  
R73  
R74  
R75  
R76  
R77  
R78  
R79  
R80  
R81  
R82  
R83  
R84  
R85  
R86  
R87  
R88  
R89  
R90  
R91  
R92  
R93  
R94  
R95  
R96  
R97  
R98  
R99  
R100

09

KÖNYVESHÁZ - VÁC M 1:100

B-B METSZET

DIPLOMATERV 2009  
GARAY MÁRTON





10

KÖNYVESHÁZ – VÁC

M 1:100

C-C METSZET

DIPLOMATERV 2009

GÁRAY MÁRTON







11

KÖNYVESHÁZ - VÁC

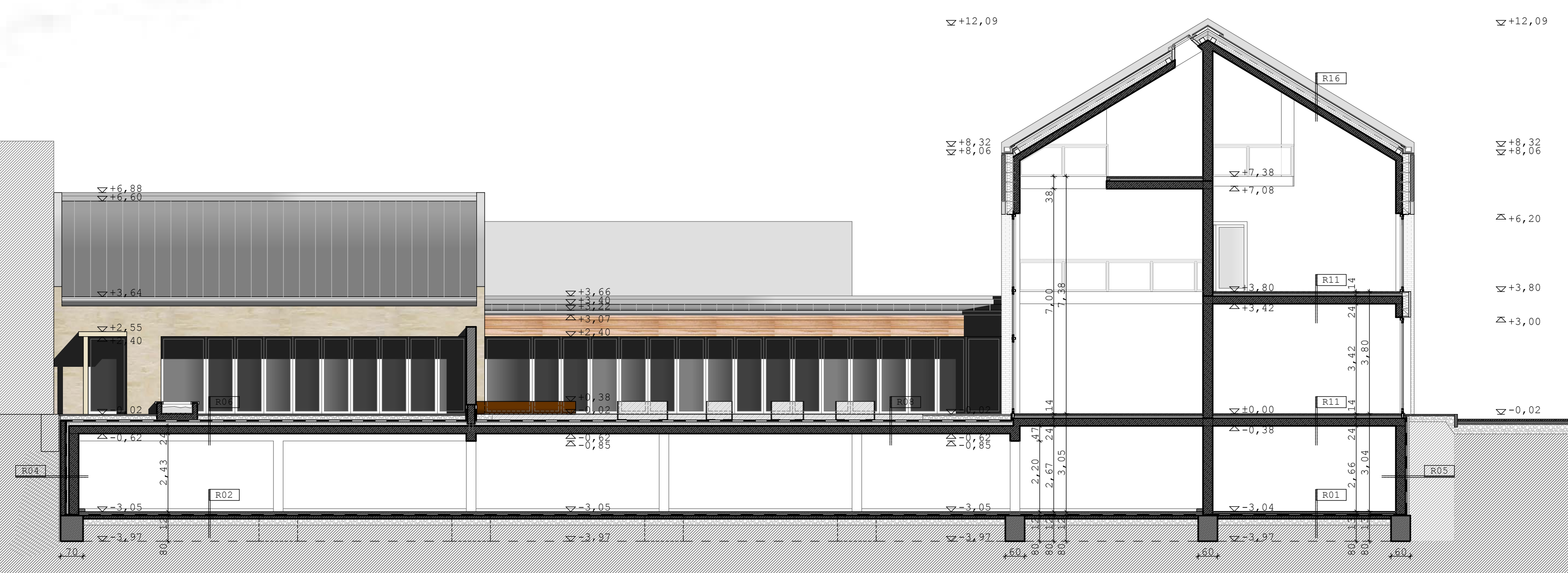
M 1:100

D-D METSZET

DIPLOMATERV 2009  
GARAY MÁRTON







12

KÖNYVESHÁZ – VÁC M 1:100

E-E METSZET

DIPLOMATERV 2009  
GARAY MÁRTON





**R1: pince padló előtér/gépészet/raktár**  
 0,8 cm greslap burkolat  
 0,2 cm ragasztás  
 5 cm aljzatbeton  
 1 rtg. PE fólia technológiai szigetelés  
 3 cm lépésálló ásványgyapot úszatóréteg  
 3 cm EPS keményhab szigetelés gépészeti vezetékek elhelyezésére  
 1 mm hőre lágyuló műanyaglemezből készített védőréteg, forró levegővel hegesztett átlapolásokkal kialakítva  
 1 mm hőre lágyuló műanyaglemezből készített talajnedvesség elleni szigetelés, átlapolásokban legalább 3 cm széles forrólevegős hegesztéssel felületfolytonosítva  
 300 g/m<sup>2</sup> felülettömögő műanyag filc szigetelés alátét réteg  
 10 cm peremén megerősített vasalt aljzat  
 20 cm kavicssterítés  
 termett talaj

**R2: pince padló mélygarázs**  
 0,3 cm háromrtegű, rugalmas, repedésáthidaló, érdesített gyúganta mosható bevonat  
 13-8 cm lejtést adó beton  
 1 mm hőre lágyuló műanyaglemezből készített védőréteg, forró levegővel hegesztett átlapolásokkal kialakítva  
 1 mm hőre lágyuló műanyaglemezből készített talajnedvesség elleni szigetelés, átlapolásokban legalább 3 cm széles forrólevegős hegesztéssel felületfolytonosítva  
 300 g/m<sup>2</sup> felülettömögő műanyag filc szigetelés alátét réteg  
 10 cm peremén megerősített vasalt aljzat  
 20 cm kavicssterítés  
 termett talaj

**R4: pincefal, oldalhatáron**  
 szilárdított talaj  
 5 cm hidrofóbizált ásványgyapot dilatációs szigetelés  
 15 cm zsalkoból épített, vasalt, tömören kibetonozott szigetelést tartó fal, alaptestbe tüskézve  
 1 cm faldörzsölés  
 300 g/m<sup>2</sup> felülettömögő műanyag filc szigetelés alátét réteg  
 1 mm hőre lágyuló műanyaglemezből készített talajnedvesség elleni szigetelés, átlapolásokban legalább 3 cm széles forrólevegős hegesztéssel felületfolytonosítva  
 1 mm hőre lágyuló műanyaglemezből készített védőréteg, forró levegővel hegesztett átlapolásokkal kialakítva  
 10cm XPS hab hőszigetelés, lépcsős peremmel kialakítva, foltszerűen oldószermentes ragasztóval rögzítve  
 30 cm zsalkoból épített, vasalt, tömören kibetonozott pincefal  
 glettelés, festés

**R5: pincefal**  
 rétegesen visszatöltött és tömörített talajfeltöltés  
 136 g/m<sup>2</sup> felülettömögő műanyag fátöl szűrőréteg, foltszerű ragasztással rögzítve  
 10 cm XPS hab hőszigetelés, lépcsős peremmel kialakítva, foltszerűen oldószermentes ragasztóval rögzítve  
 1 mm hőre lágyuló műanyaglemezből készített védőréteg, forró levegővel hegesztett átlapolásokkal kialakítva  
 1 mm hőre lágyuló műanyaglemezből készített talajnedvesség elleni szigetelés, átlapolásokban legalább 3 cm széles forrólevegős hegesztéssel felületfolytonosítva  
 300 g/m<sup>2</sup> felülettömögő műanyag filc szigetelés alátét réteg  
 1 cm faldörzsölés  
 30 cm zsalkoból épített, vasalt, tömören kibetonozott pincefal  
 glettelés, festés

**R6: felülről hűlő pincefödém 1**  
 4 cm csiszolt felületű, kültéri mészkőlap burkolat  
 16 cm zúzott kőgyázat  
 2 rtg. 150 g/m<sup>2</sup> felülettömögő polipropilén szűrőfátyol elválasztó réteg  
 2 cm magasságú műanyag drénlemez felületszivárgó  
 1 mm hőre lágyuló műanyaglemezből készített védőréteg, forró levegővel hegesztett átlapolásokkal kialakítva  
 1 mm hőre lágyuló műanyaglemezből készített talajnedvesség elleni szigetelés, átlapolásokban legalább 3 cm széles forrólevegős hegesztéssel felületfolytonosítva  
 300 g/m<sup>2</sup> felülettömögő műanyag filc szigetelés alátét réteg  
 1 rtg. PE párazáró fólia  
 3-6 cm XPS hab lejtéstadó hőszigetelés, kötésben fektetve  
 10 cm XPS hab hőszigetelés, kötésben fektetve  
 24 cm vastag statikailag méretezett monolit vasbeton födém  
 glettelés, festés

**R9: közbülső födém 1**  
 0,8 cm kerámia greslap  
 0,2 cm flexibilis ragasztóréteg  
 7 cm úszatott beton aljzat, fémrel simítva  
 1 rtg. PE fólia technológiai szigetelés  
 3 cm lépésálló ásványgyapot úszatóréteg  
 3 cm EPS keményhab szigetelés gépészeti vezetékek elhelyezésére  
 24 cm vastag statikailag méretezett monolit vasbeton födém  
 glettelés, festés

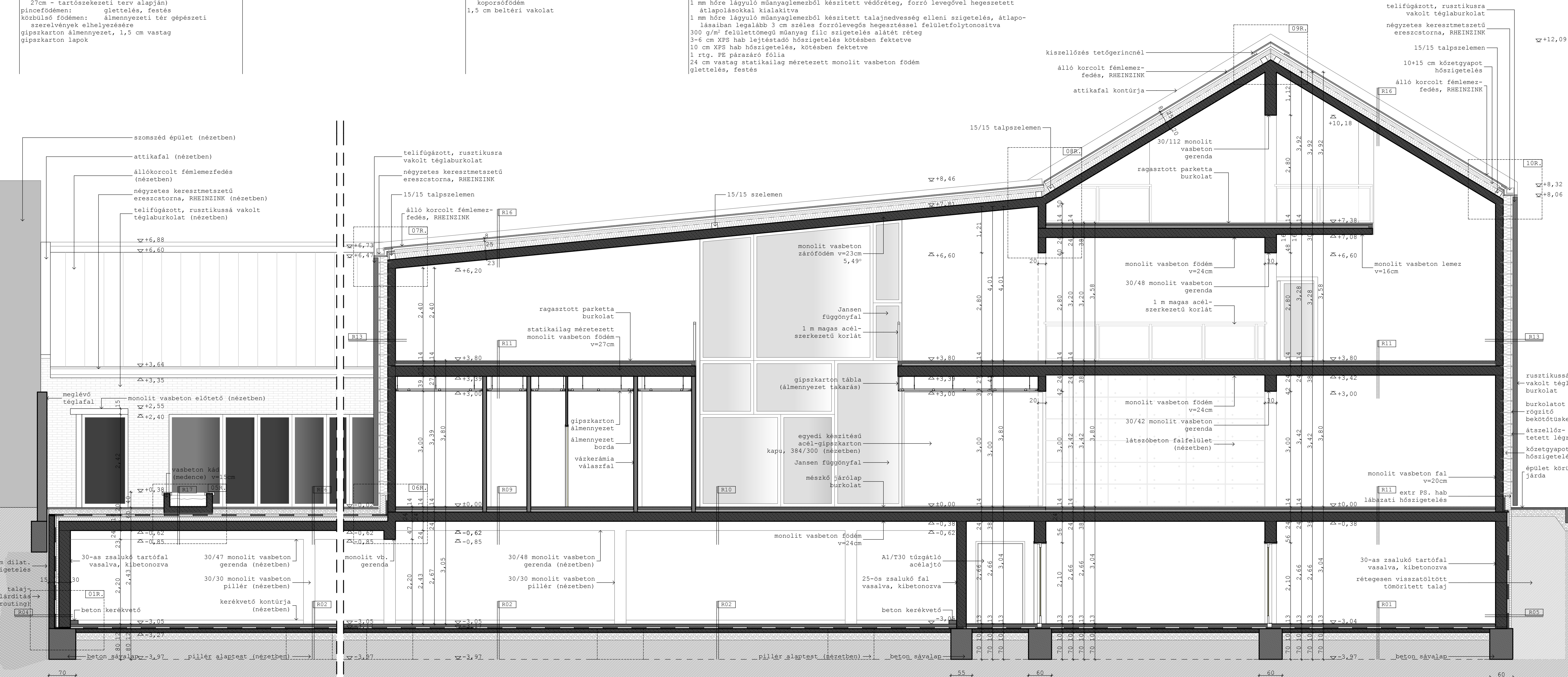
**R10: közbülső födém 2**  
 3 cm csiszolt felületű, beltéri mészkőlap burkolat  
 0,2 cm flexibilis ragasztóréteg  
 5 cm úszatott beton aljzat, fémrel simítva  
 1 rtg. PE fólia technológiai szigetelés  
 3 cm lépésálló ásványgyapot úszatóréteg  
 3 cm EPS keményhab szigetelés gépészeti vezetékek elhelyezésére  
 24 cm vastag statikailag méretezett monolit vasbeton födém  
 glettelés, festés

**R11: közbülső födém 3**  
 2,5 cm keményfa parketta  
 0,3 cm flexibilis ragasztóréteg  
 5 cm úszatott beton aljzat, fémrel simítva  
 1 rtg. PE fólia technológiai szigetelés  
 3 cm lépésálló ásványgyapot úszatóréteg  
 3 cm EPS keményhab szigetelés gépészeti vezetékek elhelyezésére  
 statikailag méretezett monolit vasbeton födém (vastagság feszítív függvényében 24 vagy 27cm - tartószerkezeti terv alapján)  
 pincefödém: glettelés, festés  
 közbülső födém: álmennyezeti tér gépészeti szerelvények elhelyezésére  
 gipszkarton álmennyezet, 1,5 cm vastag gipszkarton lapok

**R13: homlokzati fal 1**  
 12 cm rusztikusra vakolt, telifügázott téglaburkolat  
 5 cm átszellőztetett légrés  
 20 cm kőzetgyapot hőszigetelés  
 20 cm statikailag méretezett monolit vasbeton fal  
 1,5 cm beltéri vakolat

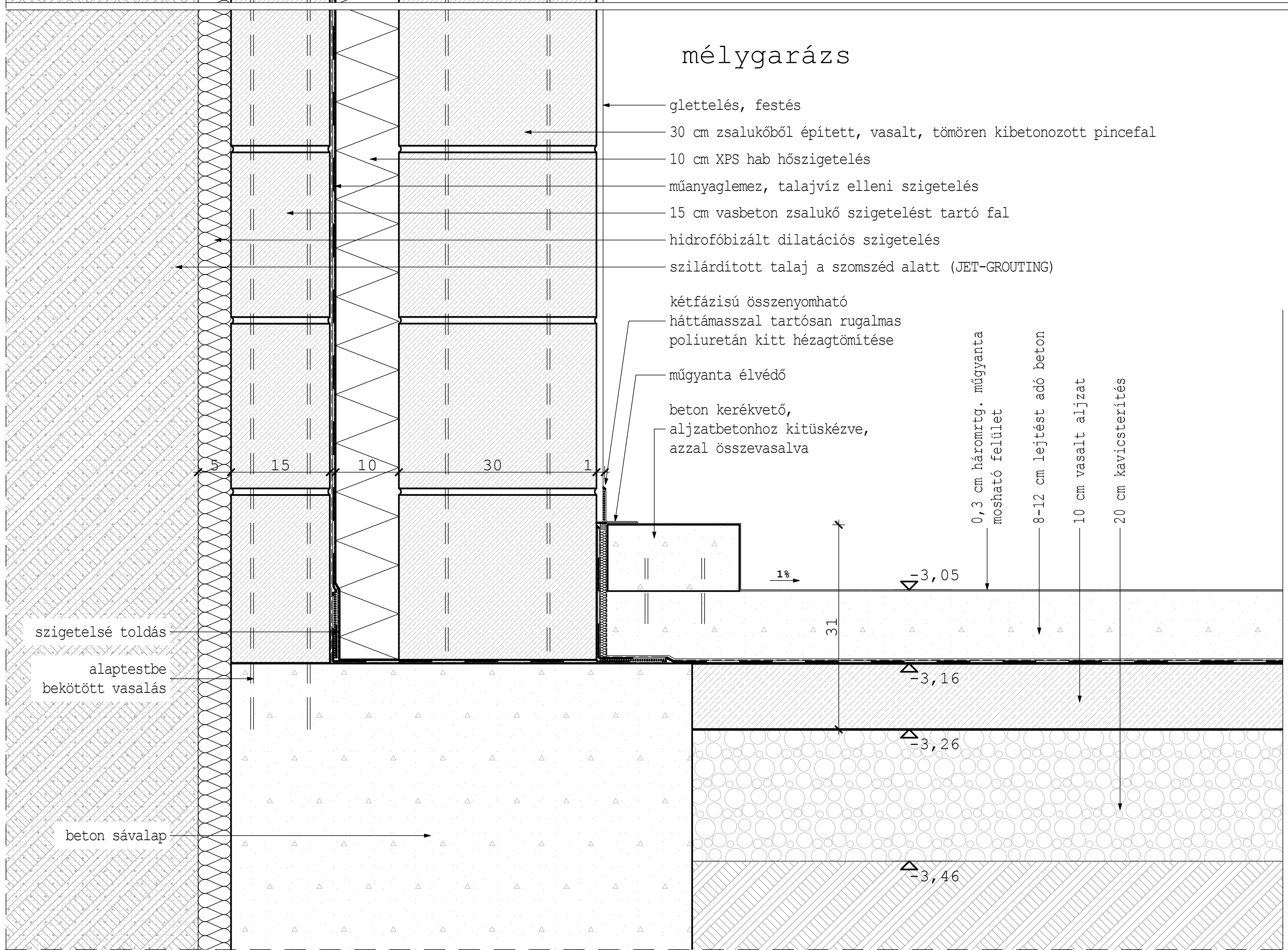
**R18: zárófödém, koporsófödém**  
 állókorcolt fémlemez fedés  
 főlíasiakirozású alátétszellőző paplan (5,49°-os tető felett, kávézó szárnny)  
 2 cm deszkaaljzat  
 5 cm átszellőztetett légrés  
 10 cm kőzetgyapot hőszigetelés  
 15 cm kőzetgyapot hőszigetelés, szelemenek között  
 20 cm statikailag méretezett monolit vasbeton koporsófödém  
 1,5 cm beltéri vakolat

**R18: vízmedence**  
 0,8 cm kérmialap rugalmas, hidraulikusan kötő fugahabarcossal fugázva rugalmas, nagy mennyiségű polimerrel módosított cementkötésű ágyazóhabarcs rugalmas, szulfátálló, cementkötésű vízszigetelő habarcs réteg, csatlakozásai élhosszak mentén dupla rétegben felhordva cementkötésű alaphabarcs felületkiegénylítő réteg  
 15 cm vasbeton kád  
 5 cm kiegénylítő beton  
 2 rtg. 150 g/m<sup>2</sup> felülettömögő polipropilén szűrőfátyol elválasztó réteg  
 2 cm magasságú műanyag drénlemez felületszivárgó  
 1 mm hőre lágyuló műanyaglemezből készített védőréteg, forró levegővel hegesztett átlapolásokkal kialakítva  
 1 mm hőre lágyuló műanyaglemezből készített talajnedvesség elleni szigetelés, átlapolásokban legalább 3 cm széles forrólevegős hegesztéssel felületfolytonosítva  
 300 g/m<sup>2</sup> felülettömögő műanyag filc szigetelés alátét réteg  
 3-6 cm XPS hab lejtéstadó hőszigetelés, kötésben fektetve  
 10 cm XPS hab hőszigetelés, kötésben fektetve  
 1 rtg. PE párazáró fólia  
 24 cm vastag statikailag méretezett monolit vasbeton födém  
 glettelés, festés





RÉSZLET01



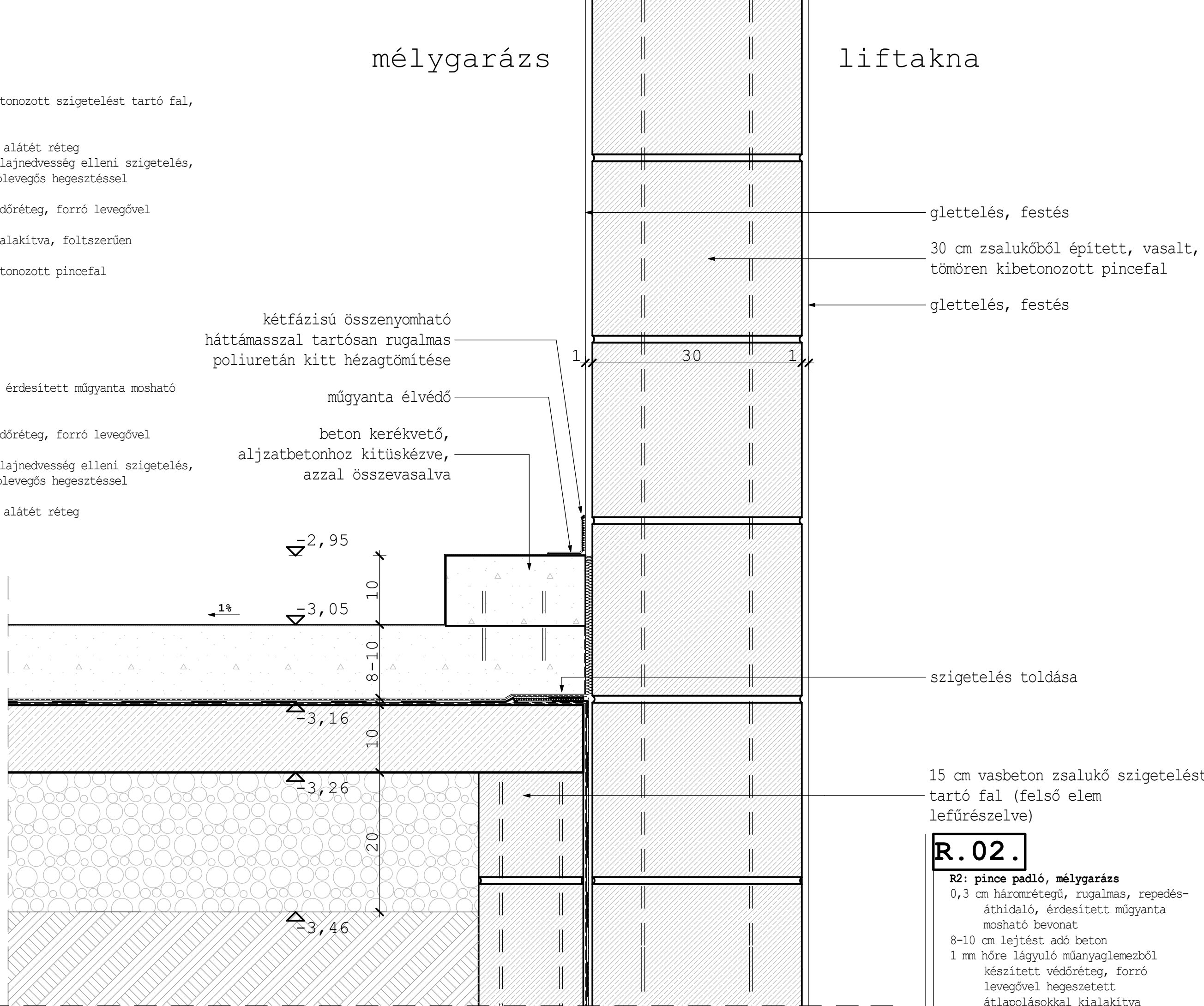
R.04.

**R4: pincefal, oldalhatáron**  
szilárdított talaj  
5 cm hidrofóbizált dilatációs szigetelés  
15 cm zsaluköböl épített, vasalt, tömören kibetonozott pincefal, alaptestbe tükézkéve  
1 cm faldörzsölés  
300 g/m<sup>2</sup> felületfőmögű műanyag filc szigetelés alátét réteg  
1 mm hőre lágyuló műanyaglemezből készített talajnedvesség elleni szigetelés, átlapolásaiban legalább 3 cm széles forrólevegős hegesztéssel felületfolytonosítva  
1 mm hőre lágyuló műanyaglemezről készített védőréteg, forró levegővel hegesztett átlapolásokkal kialakítva  
10cm XPS hab hőszigetelés, lépcsős peremmel kialakítva, foltszerűen oldószermentes ragasztóval rögzítve  
30 cm zsaluköböl épített, vasalt, tömören kibetonozott pincefal  
glettelés, festés

R.02.

**R2: pince padló, mélygarázs**  
0,3 cm háromrétegű, rugalmas, repedésáthidaló, érdesített műgyanta mosható bevonat  
13-8 cm lejtést adó beton  
1 mm hőre lágyuló műanyaglemezről készített védőréteg, forró levegővel hegesztett átlapolásokkal kialakítva  
1 mm hőre lágyuló műanyaglemezről készített talajnedvesség elleni szigetelés, átlapolásaiban legalább 3 cm széles forrólevegős hegesztéssel felületfolytonosítva  
300 g/m<sup>2</sup> felületfőmögű műanyag filc szigetelés alátét réteg  
10 cm peremlein megerősített vasalt aljzat  
20 cm kavicssterítés  
termett talaj

RÉSZLET02

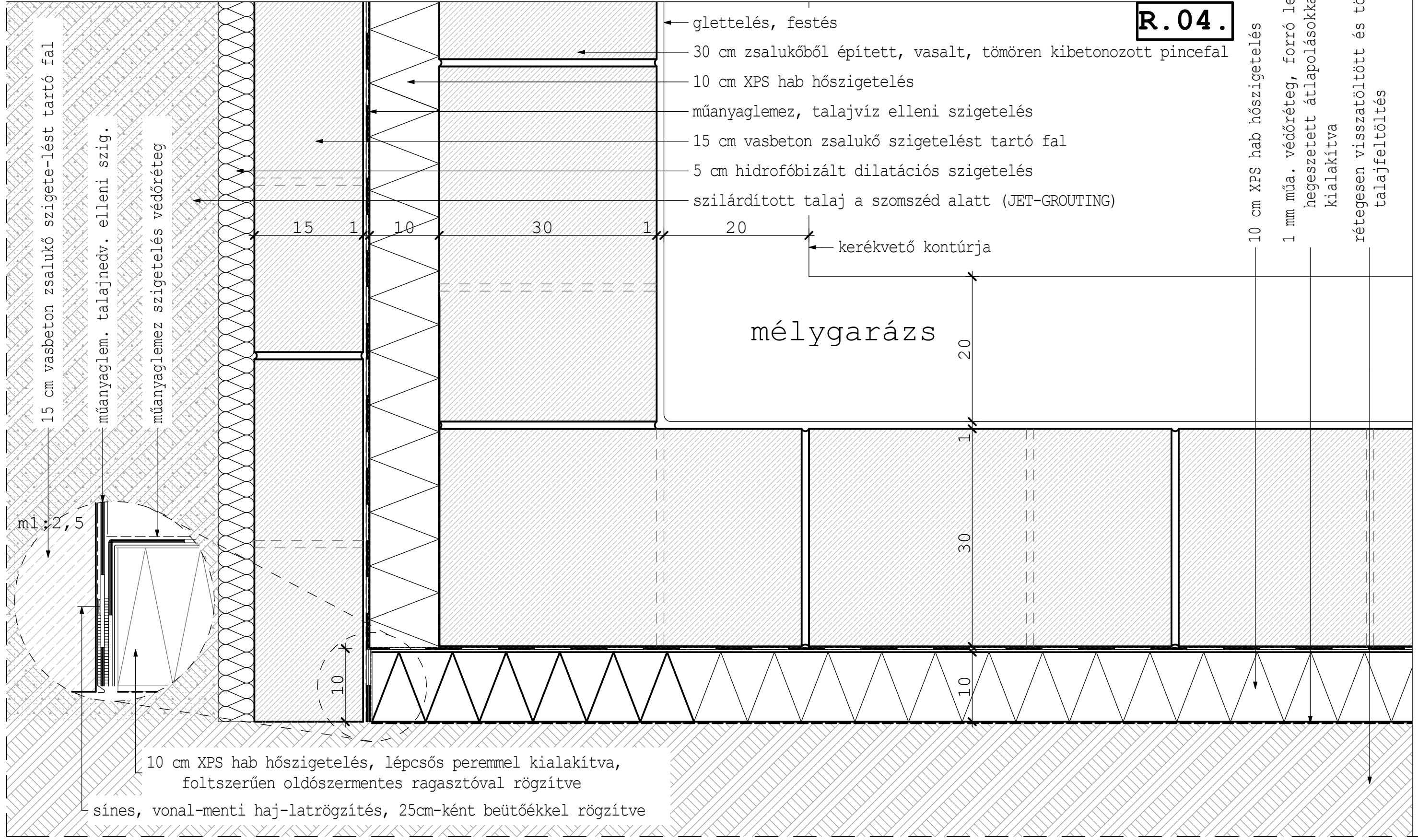


kétfázisú összenyomható háttámasszal tartósan rugalmas poliuretán kitt hézagfűtése  
műgyanta élvédő  
beton kerékvető, aljzatbetonhoz kitérkézkéve, azzal összevasalva

R.02.

**R2: pince padló, mélygarázs**  
0,3 cm háromrétegű, rugalmas, repedésáthidaló, érdesített műgyanta mosható bevonat  
8-10 cm lejtést adó beton  
1 mm hőre lágyuló műanyaglemezről készített védőréteg, forró levegővel hegesztett átlapolásokkal kialakítva  
1 mm hőre lágyuló műanyaglemezről készített talajnedvesség elleni szigetelés, átlapolásaiban legalább 3 cm széles forrólevegős hegesztéssel felületfolytonosítva  
300 g/m<sup>2</sup> felületfőmögű műanyag filc szigetelés alátét réteg  
10 cm peremlein megerősített vasalt aljzat  
20 cm kavicssterítés  
termett talaj

RÉSZLET03



R.04.

R.05.

**R5: pincefal**  
rétegesen visszatöltött és tömörített talajfeltöltés  
136 g/m<sup>2</sup> felületfőmögű műanyag fátjol szűrőréteg, foltszerű ragasztással rögzítve  
10 cm XPS hab hőszigetelés, lépcsős peremmel kialakítva, foltszerűen oldószermentes ragasztóval rögzítve  
1 mm hőre lágyuló műanyaglemezről készített védőréteg, forró levegővel hegesztett átlapolásokkal kialakítva  
1 mm hőre lágyuló műanyaglemezről készített talajnedvesség elleni szigetelés, átlapolásaiban legalább 3 cm széles forrólevegős hegesztéssel felületfolytonosítva  
300 g/m<sup>2</sup> felületfőmögű műanyag filc szigetelés alátét réteg  
1 cm faldörzsölés  
30 cm zsaluköböl épített, vasalt, tömören kibetonozott pincefal  
glettelés, festés



RÉSZLET04

R.13.

R13: homlokzati fal 1  
12 cm rusztikusra vakolt, telifügazott téglaburkolat  
5 cm átszellötetett légrés  
20 cm kőzetgyapot hőszigetelés  
20 cm statikailag méretezett monolit vasbeton fal  
1,5 cm beltéri vakolat

UW 30 alumínium profil  
gipszkarton lap 15mm  
derékszögű horgony  
CD 27/60 alumínium profil  
CD 27/60 alumínium profil  
gipszkarton lap 15mm

szegecsel rögzített laprugó  
bepattintható alumínium takaróprofil  
szilikon kitt párazáró tömítés  
EPDM fólia vízzárás

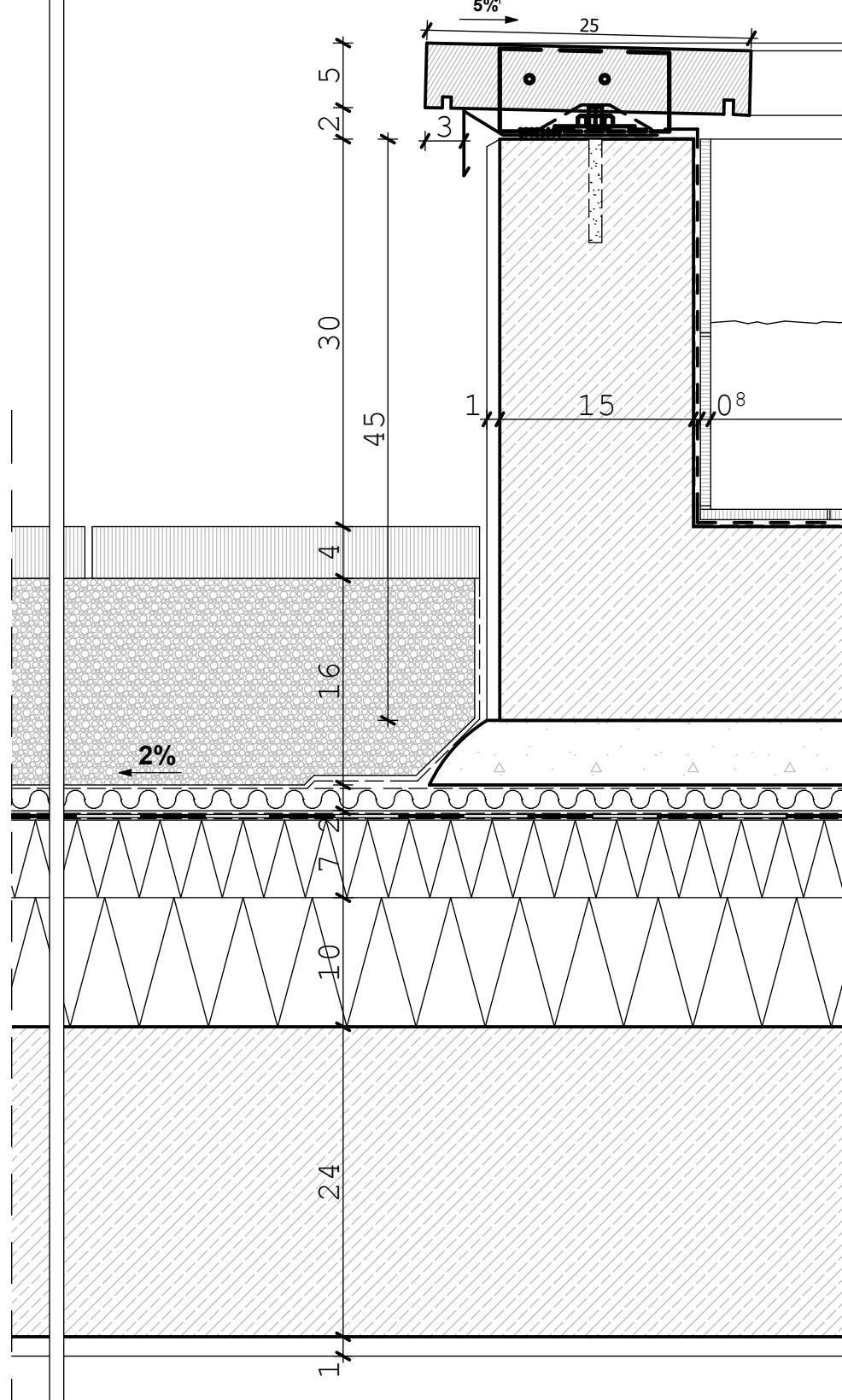
kávézó

RÉSZLET05

R.06.

R6: felülről hűlő pincefödém 1  
4 cm csiszolt felületű, kültéri mészkőlap burkolat  
16 cm zúzottkő ágyazat  
2 rtg. 150 g/m<sup>2</sup> felülettemegű polipropilén szűrőfátyol elválasztó réteg  
2 cm magasságú műanyag drénlemez felületszivargó  
1 mm hőre lágyuló műanyaglemezből készített védőréteg, forró levegővel hegesztett átlapolásokkal kialakítva  
1 mm hőre lágyuló műanyaglemezből készített talajnedvesség elleni szigetelés, átlapolásaiban legalább 3 cm széles forrólevegős hegesztéssel felületfolytonosítva  
300 g/m<sup>2</sup> felülettemegű műanyag filc szigetelés alátét réteg  
3-6 cm XPS hab hőszigetelés, kötésben fektetve  
10 cm XPS hab hőszigetelés, kötésben fektetve  
1 rtg. PE párazáró fólia  
24 cm vastag statikailag méretezett monolit vasbeton földem glettelés, festés

"előadó udvar"

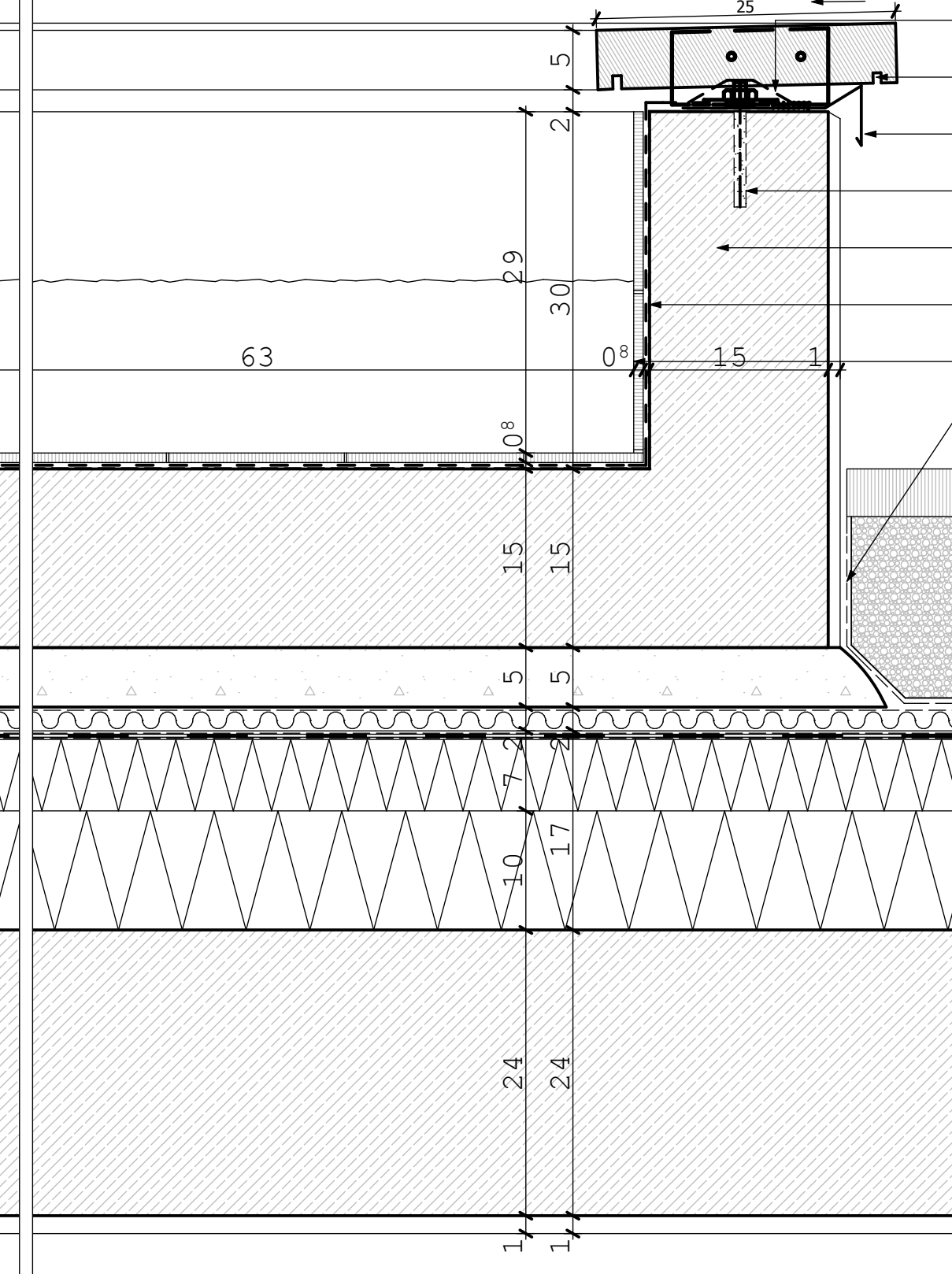


mélygarázs

R.18.

R18: vízmedence  
0,8 cm kerámialap rugalmas, hidraulikusan kötő fugahabarccsal fugázva rugalmas, nagy mennyiségű polimerrel módosított cementkötésű ágyazóhabarcs rugalmas, szulfátálló, cementkötésű vízszigetelő habarcs réteg, csatlakozási élhosszak mentén dupla rétegben felhordva  
cementkötésű alaphabarcs felületkiegészítő réteg  
15 cm vasbeton kád  
5 cm kieszenlítő beton  
2 rtg. 150 g/m<sup>2</sup> felülettemegű polipropilén szűrőfátyol elválasztó réteg  
2 cm magasságú műanyag drénlemez felületszivargó  
1 mm hőre lágyuló műanyaglemezből készített védőréteg, forró levegővel hegesztett átlapolásokkal kialakítva  
1 mm hőre lágyuló műanyaglemezből készített talajnedvesség elleni szigetelés, átlapolásaiban legalább 3 cm széles forrólevegős hegesztéssel felületfolytonosítva  
300 g/m<sup>2</sup> felülettemegű műanyag filc szigetelés alátét réteg  
3-6 cm XPS hab hőszigetelés, kötésben fektetve  
10 cm XPS hab hőszigetelés, kötésben fektetve  
1 rtg. PE párazáró fólia  
24 cm vastag statikailag méretezett monolit vasbeton földem glettelés, festés

96-128



mélygarázs

RÉSZLET07

fóliakaszírozású alátétszellöző paplan  
rovarháló  
négyyszög keresztmetszetű horganyzott acél ereszt csatorna  
15/15 talpszelemen  
rovarháló  
talpszelemen lehorgonyozása

R.13.

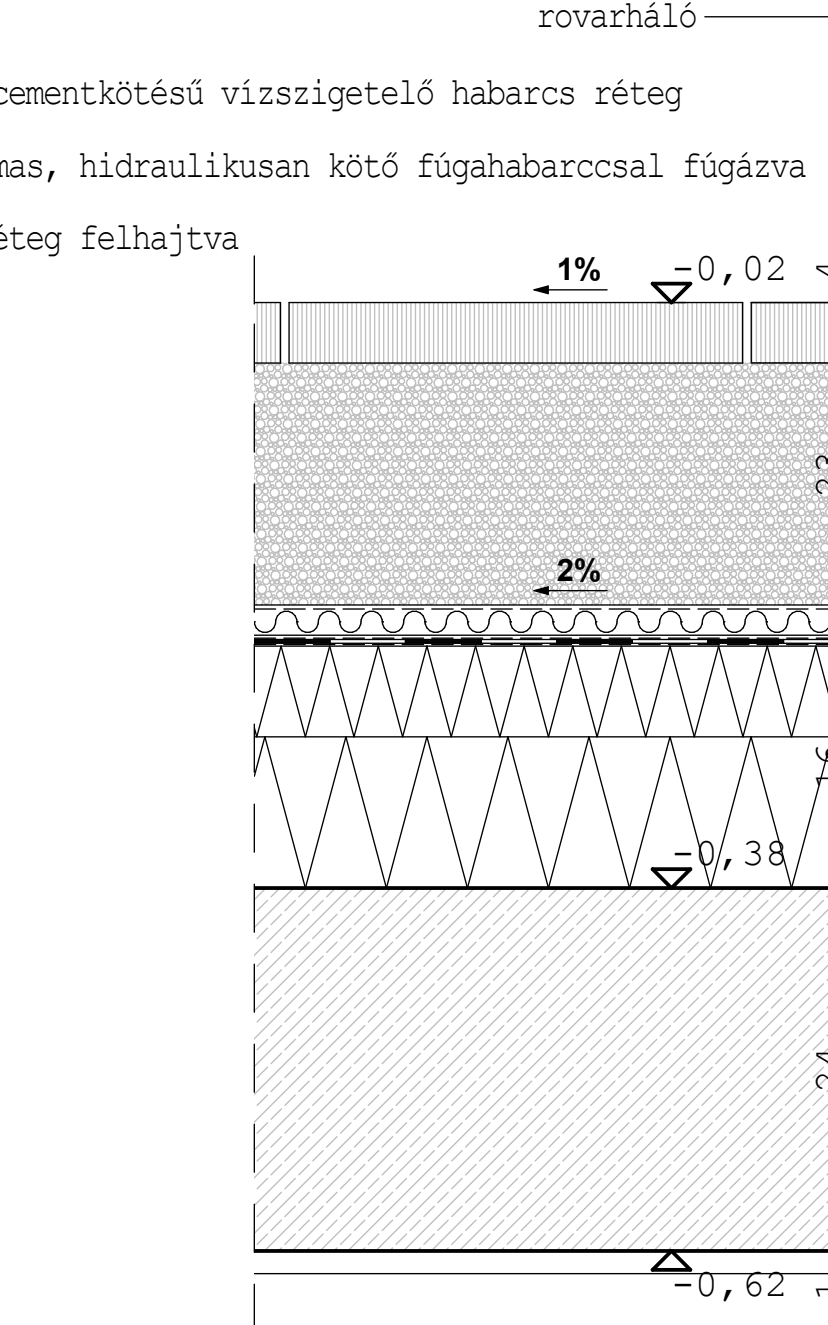
"előadó udvar"

RÉSZLET06

R.13.

R13: homlokzati fal 1  
12 cm rusztikusra vakolt, telifügazott téglaburkolat  
5 cm átszellötetett légrés  
20 cm kőzetgyapot hőszigetelés  
20 cm statikailag méretezett monolit vasbeton fal  
1,5 cm beltéri vakolat

rögzítő dübel, In-Tech elem  
alsó téglák rögzítése L szerelvényel, In-Tech elem  
XPS hab lábazati hőszigetelés, 30 cm magasságig felvezetve



mélygarázs

15 KÖNYVESHÁZ - VÁC M 1:5  
RÉSZLETRAJZ  
DIPLOMATERV 2009  
GARAY MÁRTON

R.16.

R16: zárófödém, koporsófödém  
állókorcolt fémlemez fedés  
fóliakaszírozású alátétszellöző paplan  
2 cm deszkaaljzat  
5 cm átszellötetett légrés  
10 cm kőzetgyapot hőszigetelés  
15 cm kőzetgyapot hőszigetelés, szelvények között  
20 cm statikailag méretezett monolit vasbeton koporsófödém  
1,5 cm beltéri vakolat

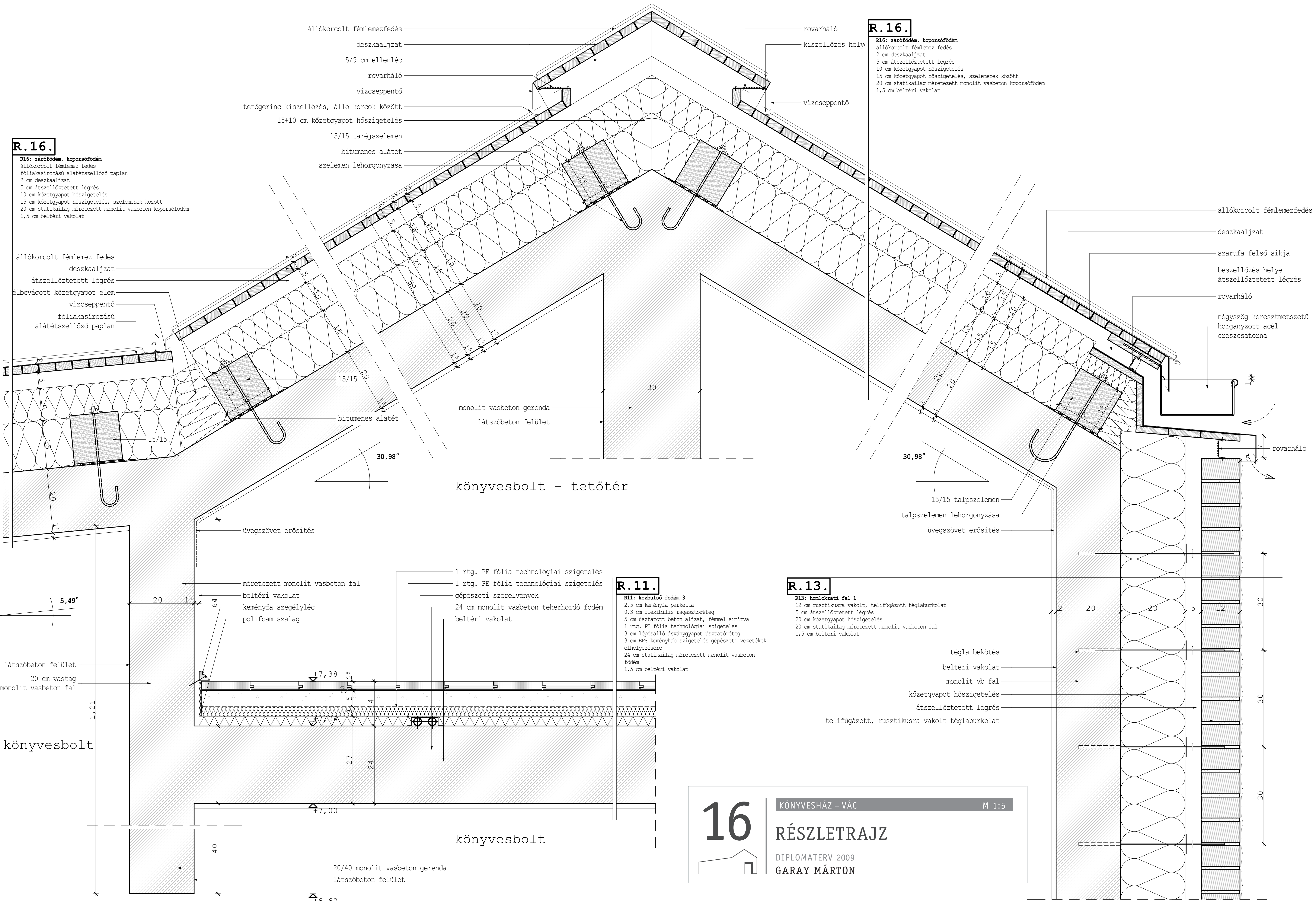
R.09.

R9: közbuló földem 1  
0,8 cm kerámia greslap  
0,2 cm flexibilis ragasztóréteg  
7 cm úsztatott beton aljzat, fémlel simítva  
1 rtg. PE fólia technológiai szigetelés  
3 cm lépésálló ásványgyapot úsztatóréteg  
3 cm EPS keményhab szigetelés gépészeti vezetékek elhelyezésére  
24 cm vastag statikailag méretezett monolit vasbeton földem glettelés, festés

kávézó mosdóblokk

mélygarázs





**R.16.**

**R16: zárófödém, koporsófödém**  
 állókorcolt fémlemez fedés  
 fóliakaszírozású alátétszellőző paplan  
 2 cm deszkaaljzat  
 5 cm átszellőztetett légrés  
 10 cm kőzetgyapot hőszigetelés  
 15 cm kőzetgyapot hőszigetelés, szelemek között  
 20 cm statikailag méretezett monolit vasbeton koporsófödém  
 1,5 cm beltéri vakolat

**R.16.**

**R16: zárófödém, koporsófödém**  
 állókorcolt fémlemez fedés  
 2 cm deszkaaljzat  
 5 cm átszellőztetett légrés  
 10 cm kőzetgyapot hőszigetelés  
 15 cm kőzetgyapot hőszigetelés, szelemek között  
 20 cm statikailag méretezett monolit vasbeton koporsófödém  
 1,5 cm beltéri vakolat

**R.11.**

**R11: közbsülő földem 3**  
 2,5 cm keményfa parketta  
 0,3 cm flexibilis ragasztóréteg  
 5 cm úsztatott beton aljzat, fémmel simítva  
 1 rtg. PE fólia technológiai szigetelés  
 3 cm lépésálló ásványgyapot úsztatóréteg  
 3 cm EPS keményhab szigetelés gépészeti vezetékek elhelyezésére  
 24 cm statikailag méretezett monolit vasbeton földem  
 1,5 cm beltéri vakolat

**R.13.**

**R13: homlokzati fal 1**  
 12 cm rusztikusra vakolt, telefűgázott téglalburkolat  
 5 cm átszellőztetett légrés  
 20 cm kőzetgyapot hőszigetelés  
 20 cm statikailag méretezett monolit vasbeton fal  
 1,5 cm beltéri vakolat



