

HELYSZÍN:

A helyszín a VIII. kerületben, Józsefvárosban, a Rákóczi tér közvetlen közelében, a nagykörúttól keletre eső Csarnok negyedben található. Jóformán itt húzódik egy virtuális határ bel- és külváros között, amolyan átmeneti zónát képezve. A környező beépítésre a zártosan épített, 4-5 szintes '30-60-as évekbeli házak jellemzők. Fontos megjegyezni, hogy a kerületben egyrészt hagyománya van a kézműves, művész létformának, másrészt az új metróvonal építésével, a kerület köztereinek és házainak folyamatos megújításával a terület konszolidációja nagy ütemben zajlik.



VIII. kerület / jellemzők

- + hagyományosan erős kiskereskedelem
- + megmaradt kisiparos réteg
- + heterogenitás
- + XIX. sz.: szegényebb zsidóság, muzsikás cigányok, írók, művészek
- + átalakuló kép, magas potenciál

- légszennyezés
- zaj- és rezgésterhelés
- zöldfelület hiánya
- rendezetlen közterületek
- igény az oktatás és kultúra rendszerének megújítására
- elhanyagolt építészeti értékek

- 0 fém / rozsdás nyílászáró, rács, kerítés ...
- parazita zöld
- fel-feltáruuló látvány
- lejáratok-pinceműhelyek-underground



TEREK



TÖMEGEK



HATÁSOK



KÖZINTÉZMÉNYEK



KISKERESKEDELMI



Rákóczi tér

Déri Miksa utca



iskola

1. sport terasz / az iskolával megállapodva /

privát terasz

privát udvarok

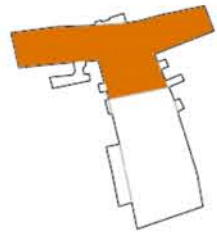
helyszínrajz

2. publikus udvar

pihenő udvar

gazdaságiagtároló lakóberuházás





telepítés

- ▣ egy passzázs létrehozása, kevésbé átjárhatóbb terekkel
- ▣ külön keleti és déli rész / délen ingatlanberuházás szempontjából megtérülő befektetés/

BEÉPÍTÉS

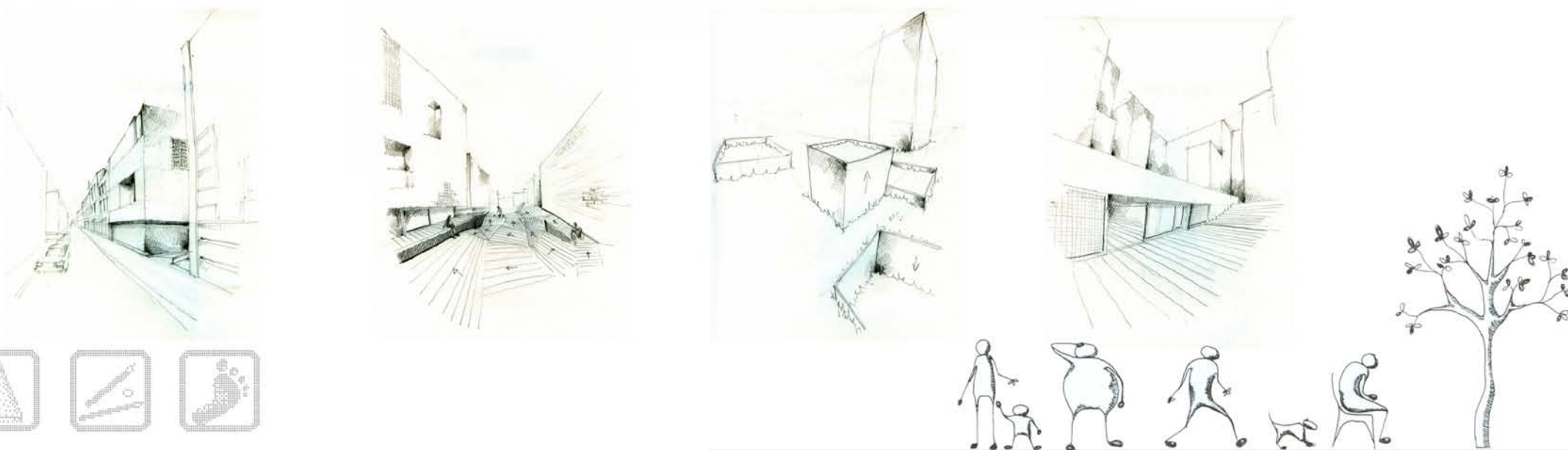
A beépítés lényege a passzázs szerűség, a szűkülő, taguló terek kapcsolata, az alsó két szint megközelíthetősége, a környező beépítésre oly jellemző megemelt földszint, de a pincés szint megnyitásával. Fontos elem a minél jobb benapozottság, a burkolt és zöld közösségi terek kialakítása, fák léte.

A tömegek a tűzfalakhoz szorosan tapadva próbálják lekövetni a terület hagyományos beépítésének mintáját, miközben elhetőbb, jobban benapozott tereket foglalnak magukba. A párkánymagasság és a földszint magassága is próbál a hagyományokhoz igazodni. Két különálló tömegből tevődik össze a beépítés, melyek közül a nagyobb 3 további egységre oszlik.



- telken belülrre nyíló homlokzatok
- telekhatárra tapadó tömegek
- > tervezett tömegnél

kezdeti skiccok



alternativa / lehetőség

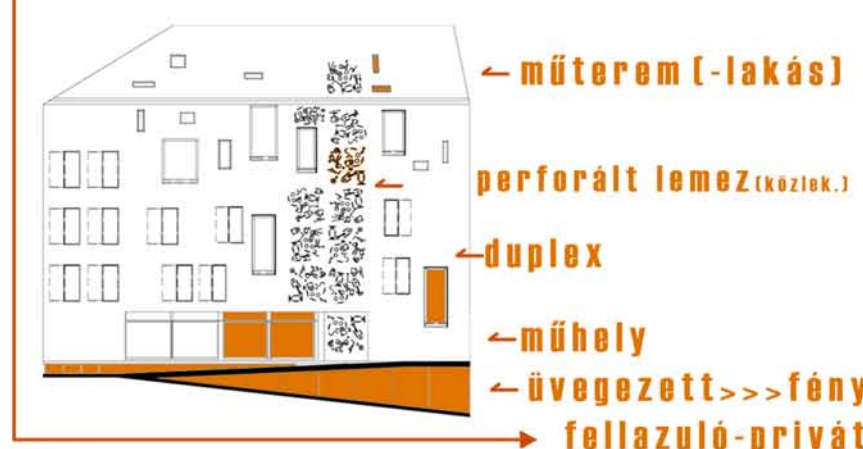
/ induló fiatalok számára /

példa:

- ▣ zongorahangoló
- ▣ hangszerkészítő
- ▣ bútorasztalos
- ▣ ötvös / ékszerész
- ▣ fényképész / fotóművész
- ▣ grafikus / festő / designer
- ▣ építész / formatervező
- ▣ ruhatervező / divattervező / szabó
- ▣ keramikus / szobrász ...
- ▣ /motor-/kerékpár fejlesztő
- ▣ zenész / zeneszerző
- ▣ pék / cukrász

ÉLESZTŐ: műhely- kollégium

fellazuló-privát



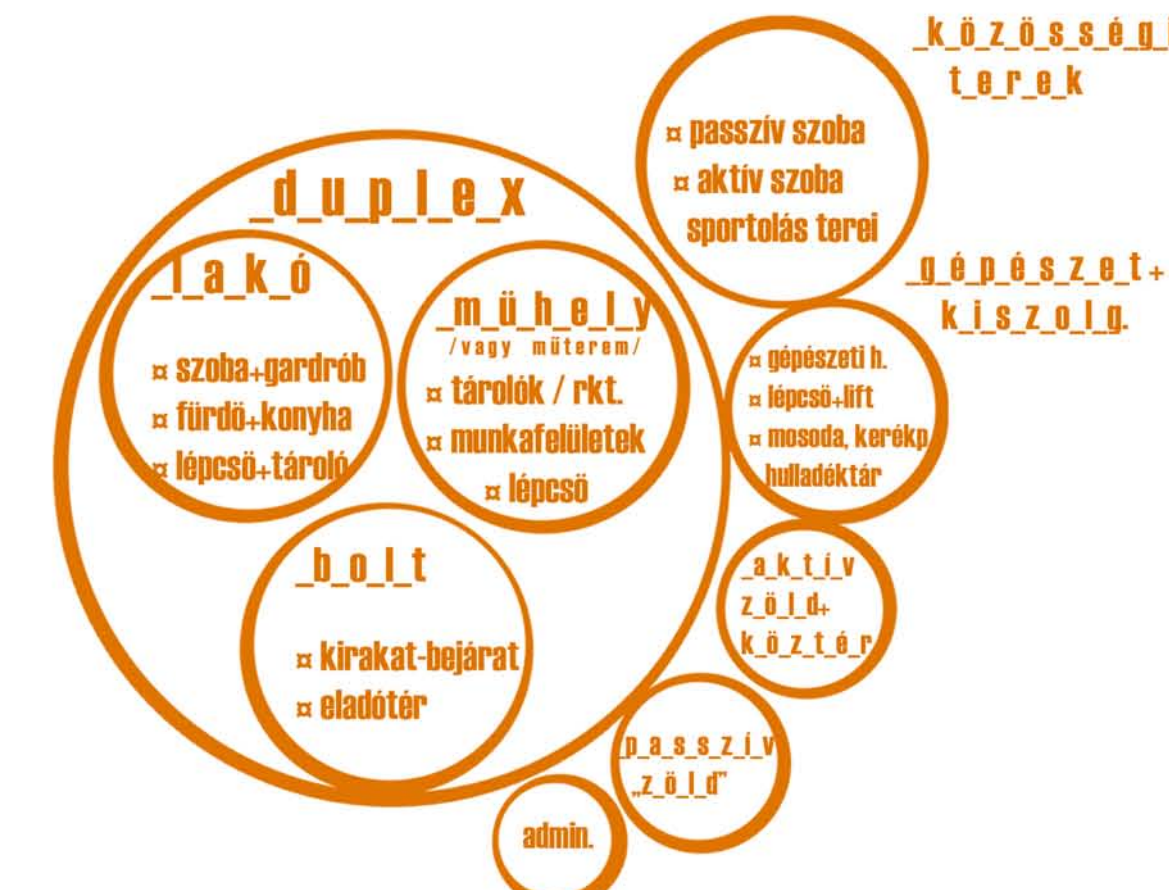
rendezett-
publikus

beépítési változatok



KONCEPCIÓ

A terv meglévő problémára próbál választ adni, azaz, hogy a területben nagy a munkanélküliség, a nehéz körülmények közül kikerülő helyi fiatalok indulási lehetőségei rosszak, a környezet minősége nem megfelelő, kevés a zöldfelület. A terv ezt az indulási lehetőséget kívánja megteremteni művészi beállítottságú, szakmával rendelkező fiataloknak, a területben általános viszonyokhoz képest jobb feltételek mellett. A kisebb műhelyek mellett két nagyobb egységnek, egy asztalos-hangszer/bútorkészítő műhelynek és egy pékség-kávézóknak jutott hely. Ehhez, tehát a műhely és lakás funkcióhoz kapcsolódnak a kiegészítő közösségi terek, mint a konditerem, könyvtár és folyóiratolvasó, számítógépes résssel, közös konyha, mosoda, raktár, egyéb. A publikus és a közösségi terek több szintjéről, átmenetéről van szó. Ideiglenes otthonra lehet itt hangszerkészítő, zongorahangoló, asztalos, keramikus, szobrász, grafikus, fényképész, építész, ötvös, ruhatervező, formatervező... stb.







alaprajz (+1)

m=1:100

élesztő: műhely-kollégium

józsefváros

diplomaterv

2010. tavaszi félév

urbanisztika tanszék

besenyei balázs



alaprajz (+2)

m=1:100

élesztő: műhely-kollégium

józsefváros

diplomaterv

2010. tavaszi félév

urbanisztika tanszék

besenyei balázs



alaprjz (+3)

m=1:100

élesztő: műhely-kollégium

józsefváros

diplomaterv

2010. tavaszi félév

urbanisztika tanszék

besenyei balázs



alaprjz (+4)

m=1:100

élesztő: műhely-kollégium

józsefváros

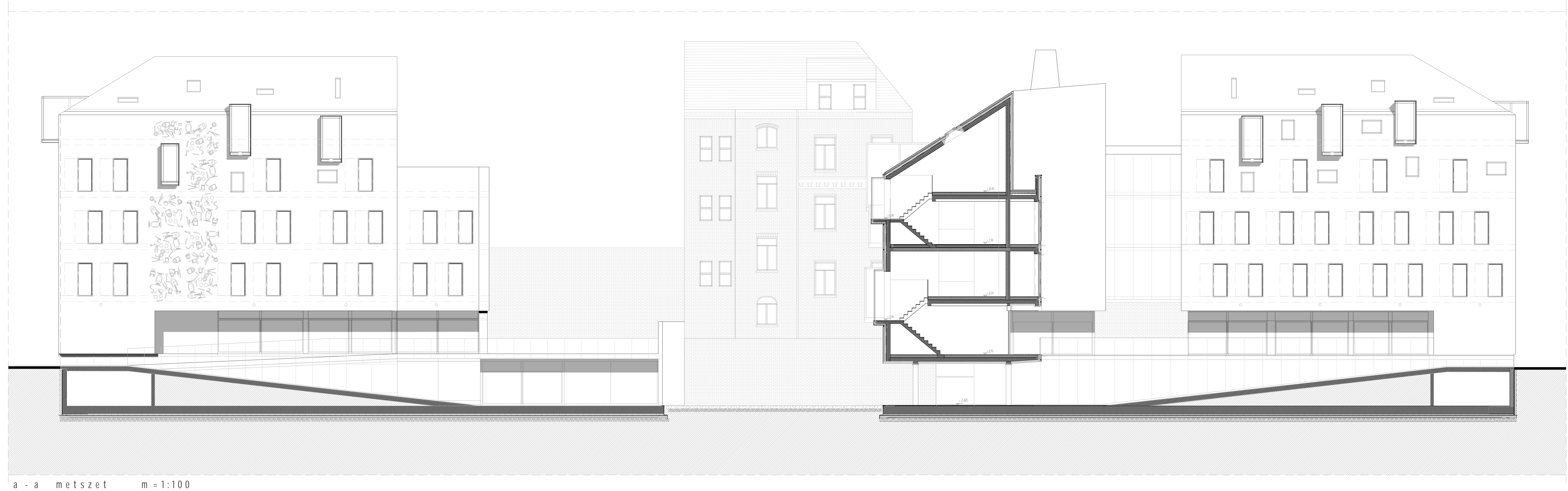
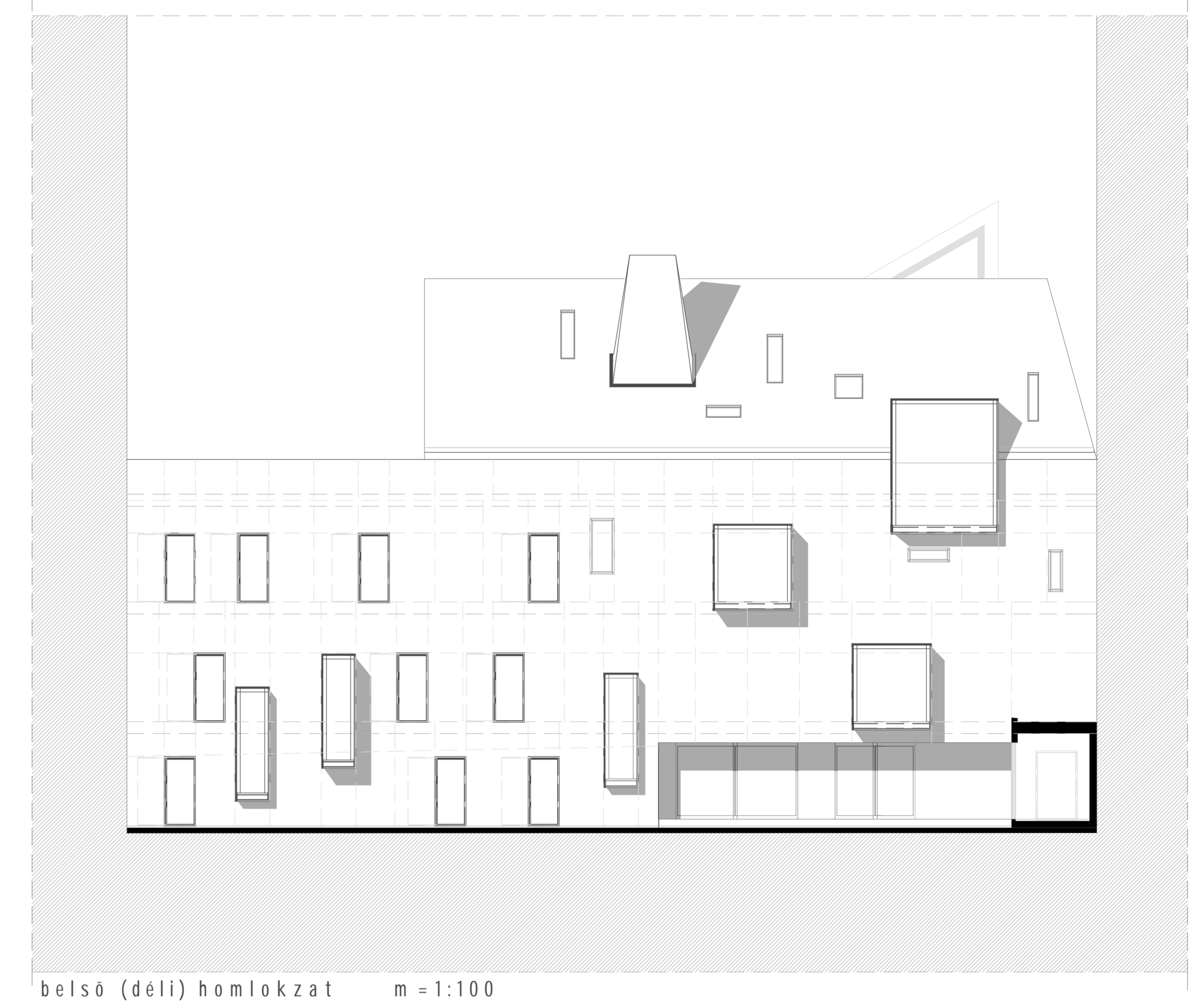
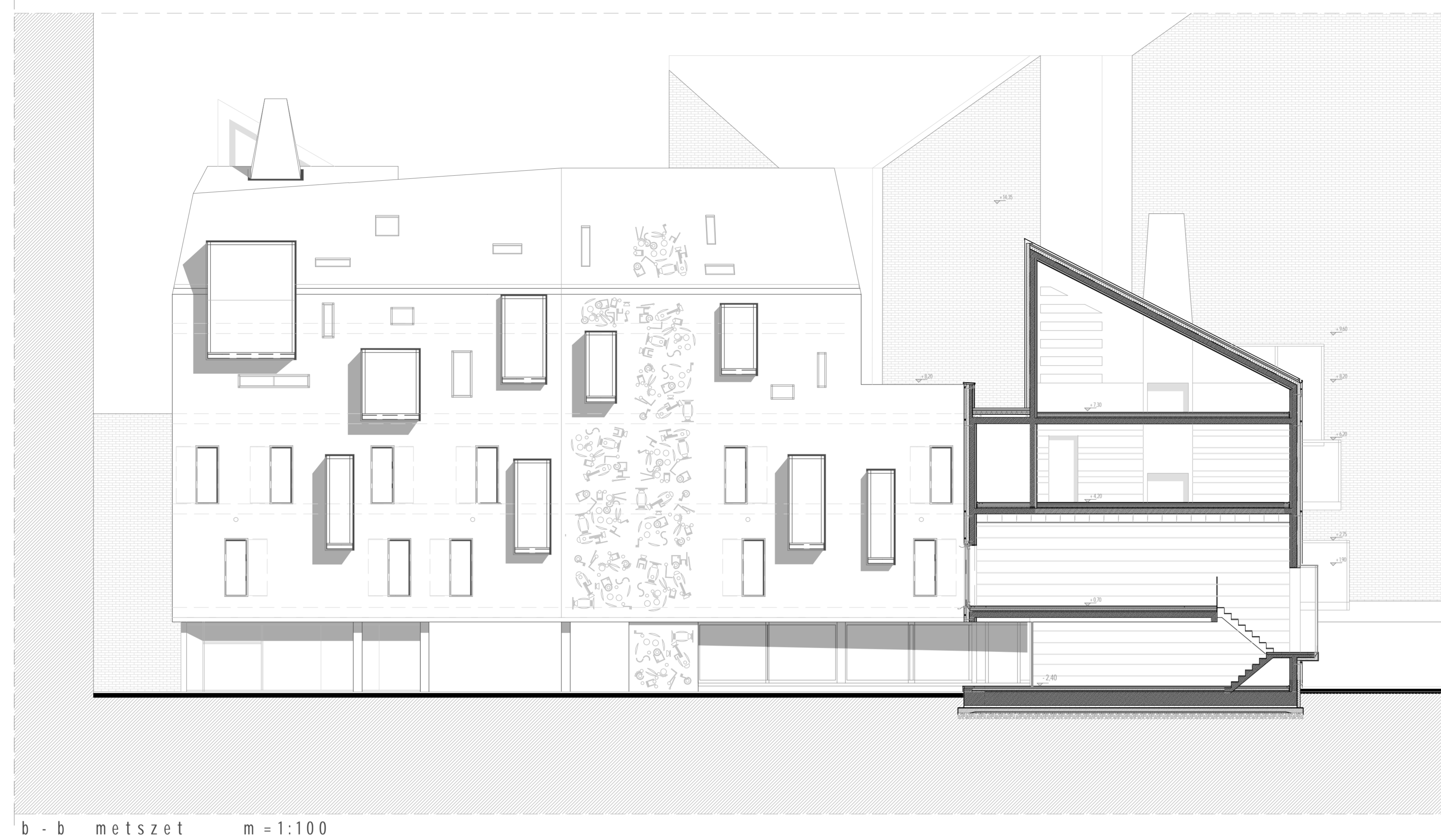
diplomaterv

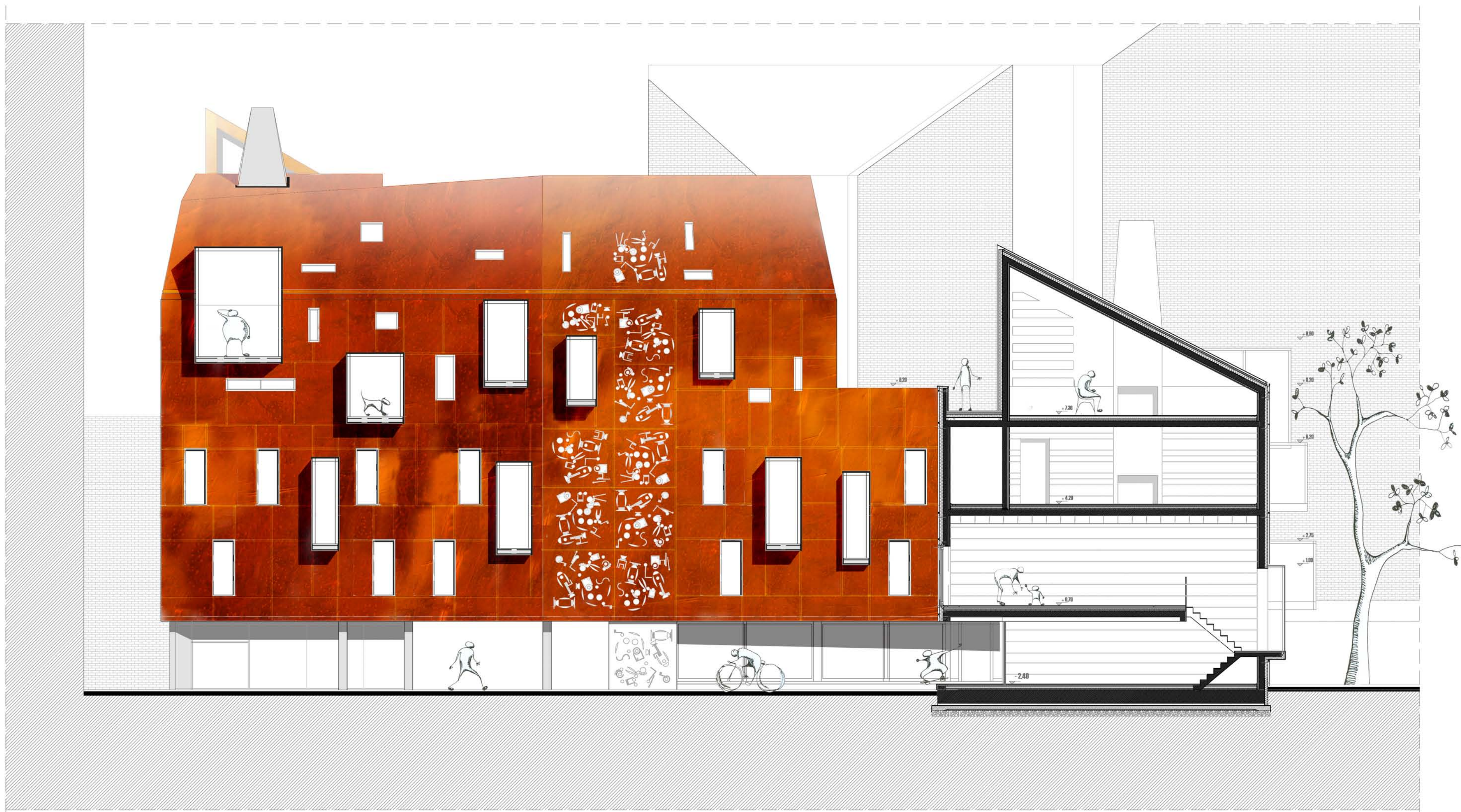
2010. tavaszi félév

urbanisztika tanszék

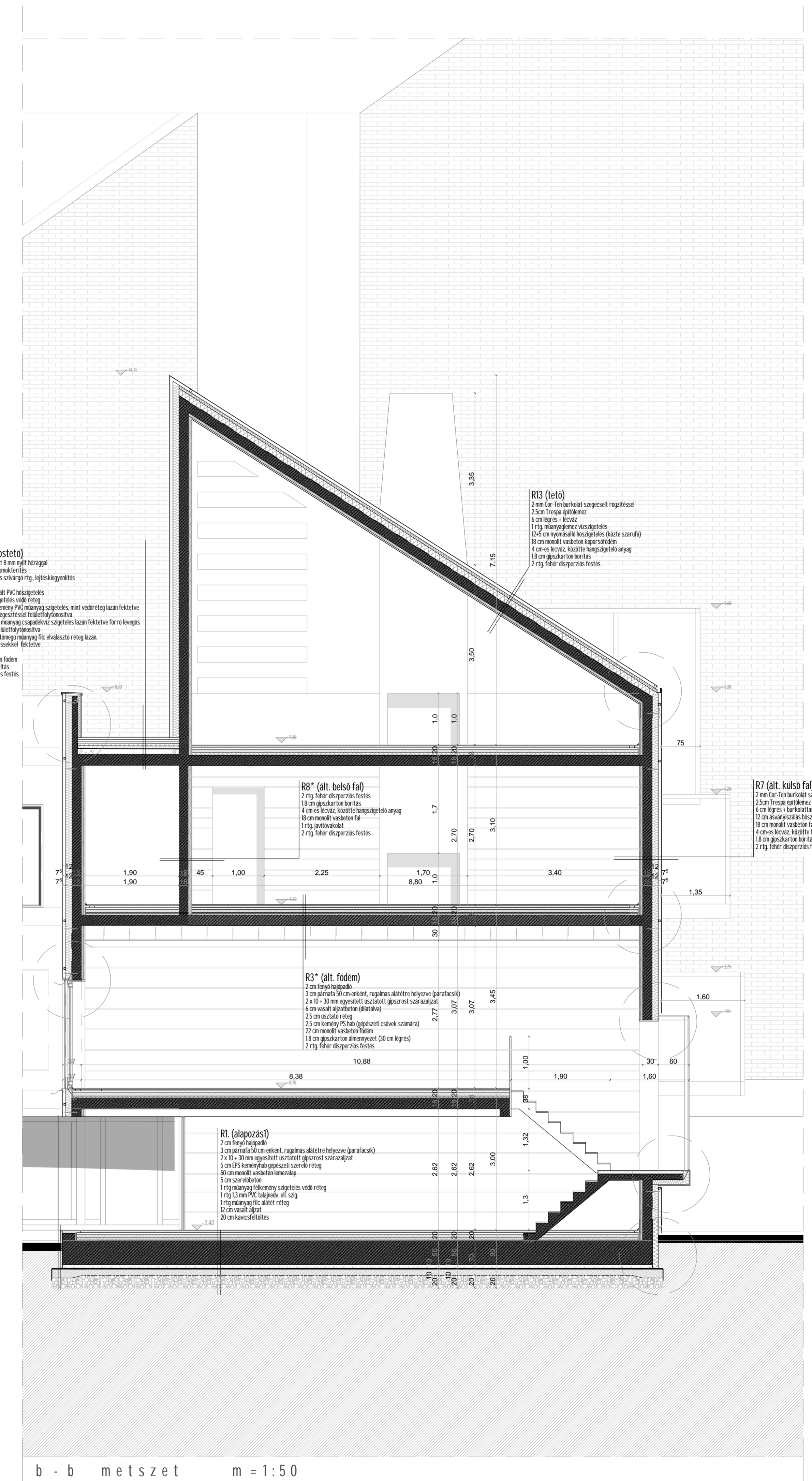
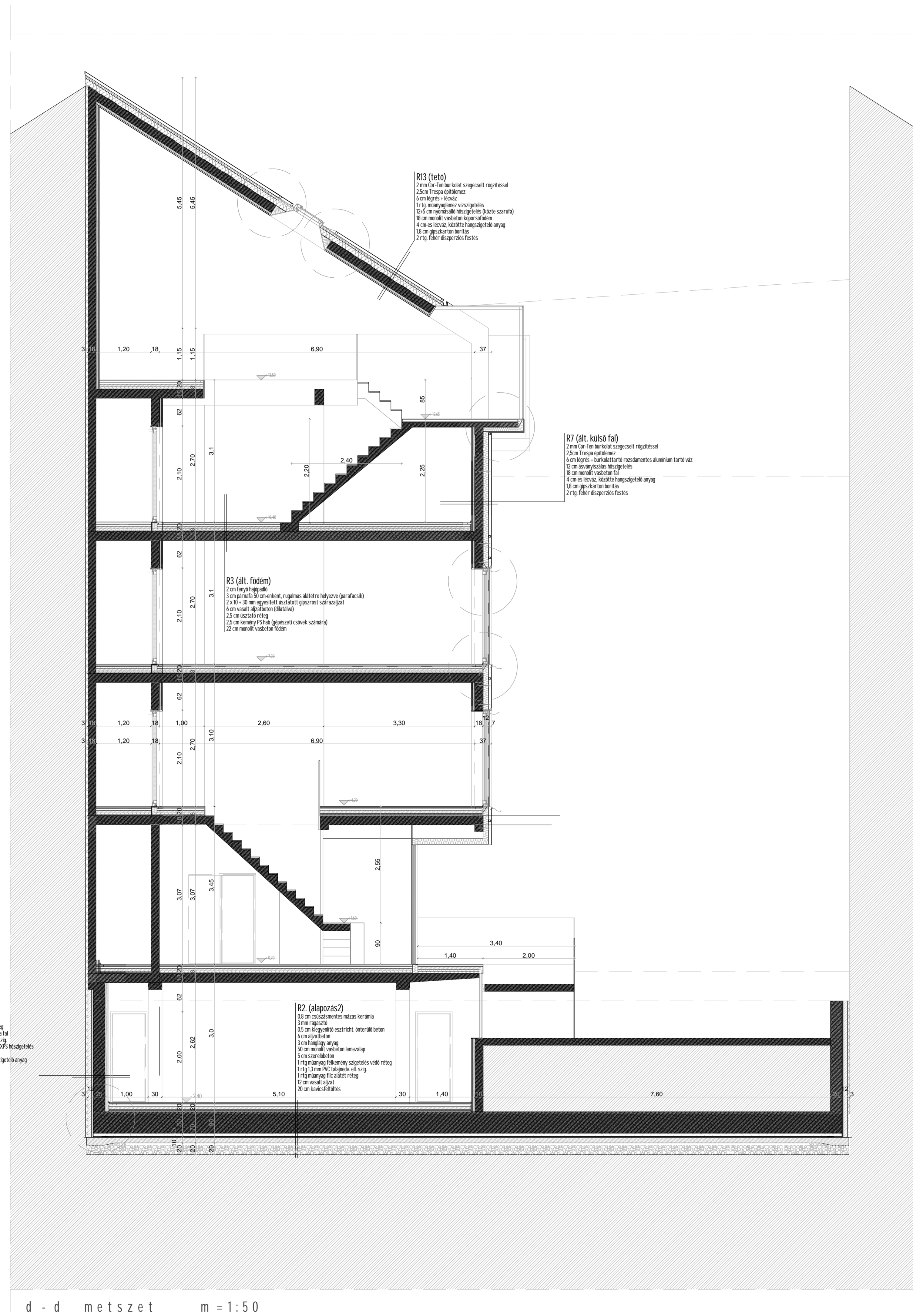
besenyei balázs







b - b metszet m = 1:100





organizációs alaprajz (2. ütem)

m=1:250

elészto: műhely-kollegium

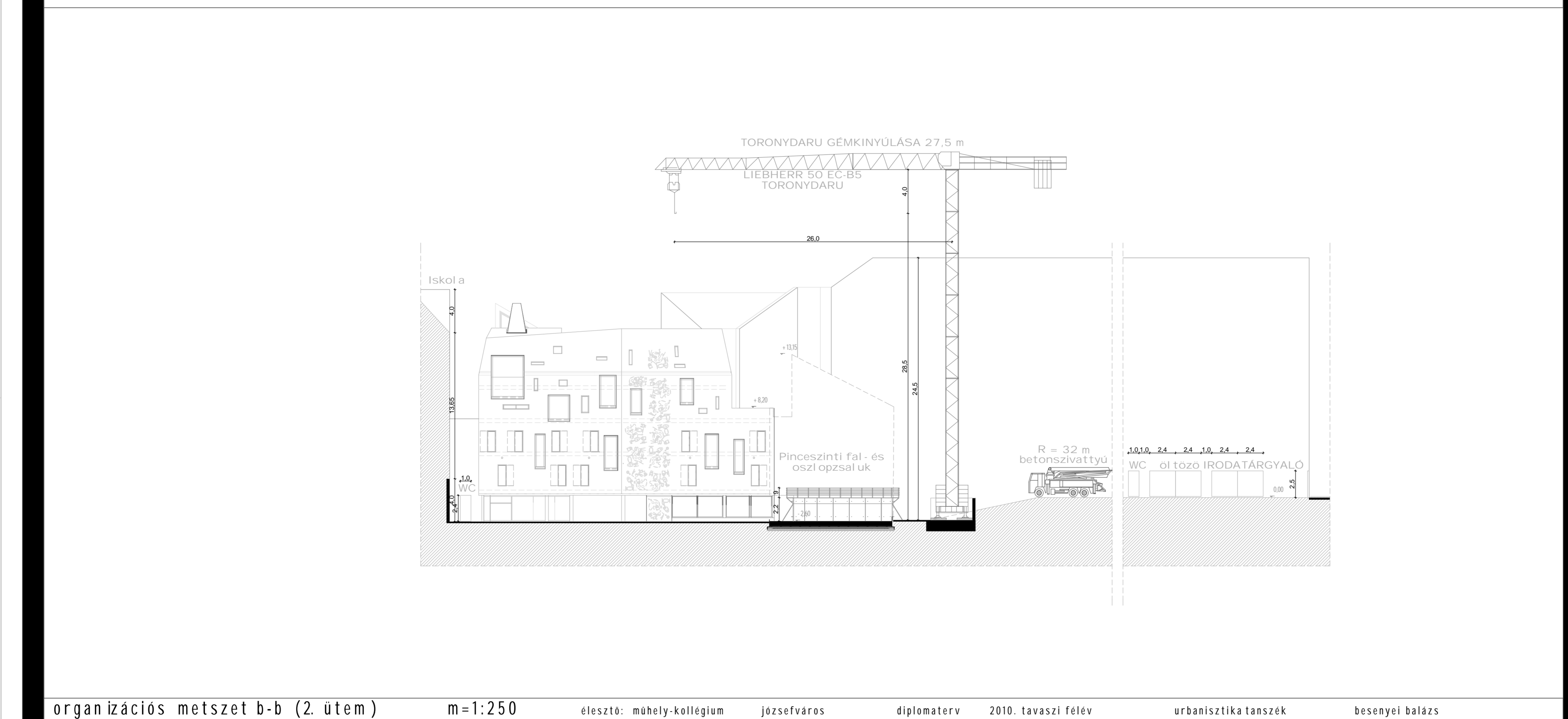
józsefváros

díplomaterv

2010. tavaszi félév

urbanisztika tanszék

besenyei balázs



organizációs metszet b-b (2. ütem)

m=1:250

elészto: műhely-kollegium

józsefváros

díplomaterv

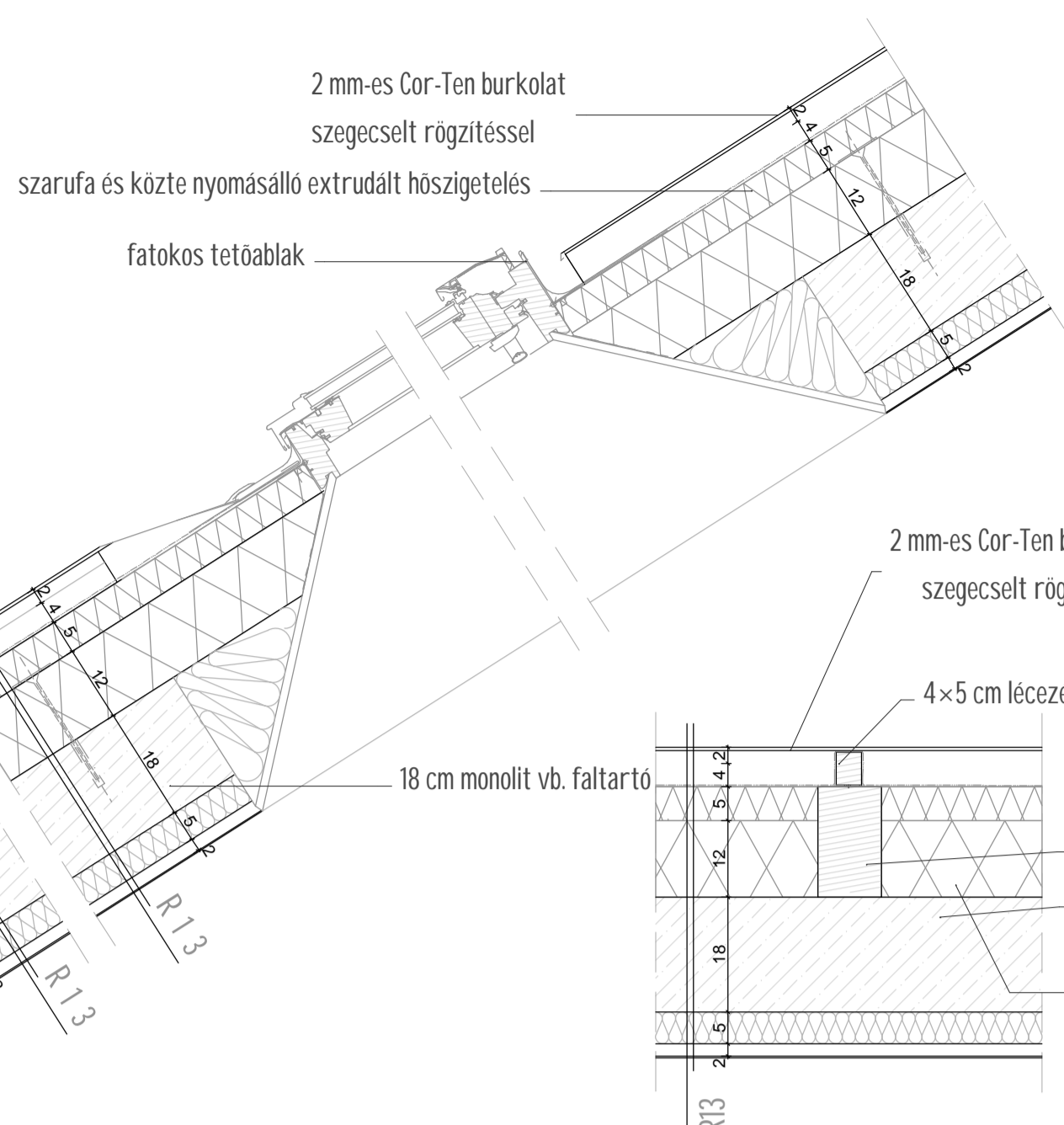
2010. tavaszi félév

urbanisztika tanszék

besenyei balázs

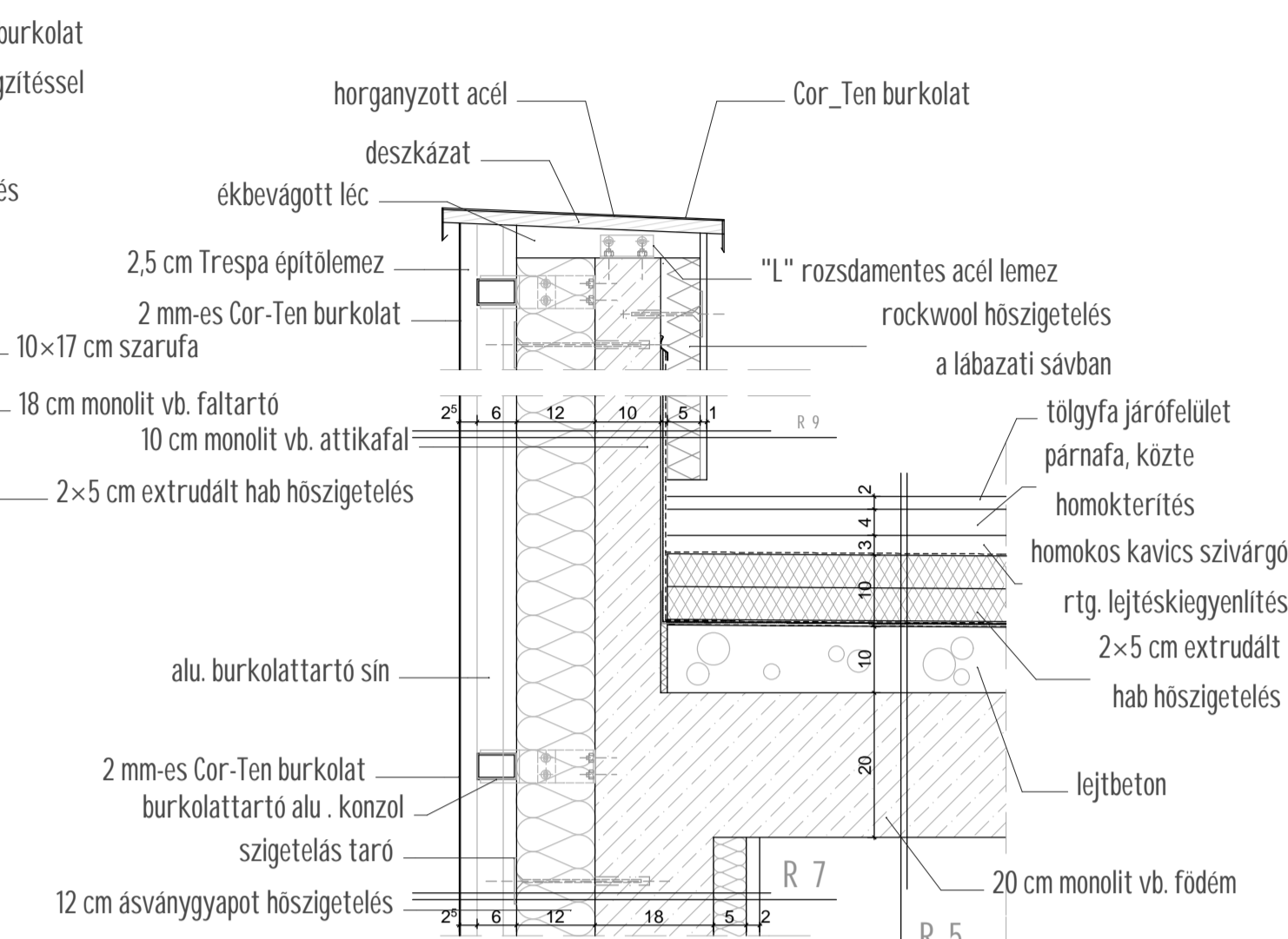
R13 (tető)

- 2 mm Cor-Ten burkolat szegecselt rögzítéssel
- 2,5cm OSB lap
- 6 cm légrés + lécváz
- 1 rtg. műanyaglemez vízszigetelés
- 12+5 cm nyomásálló hőszigetelés (közte szarufa)
- 18 cm monolit vasbeton koporsófödém
- 4 cm-es lécváz, közötté hangszigetelő anyag
- 1,8 cm gipszkarton borítás
- 2 rtg. fehér diszperziós festés



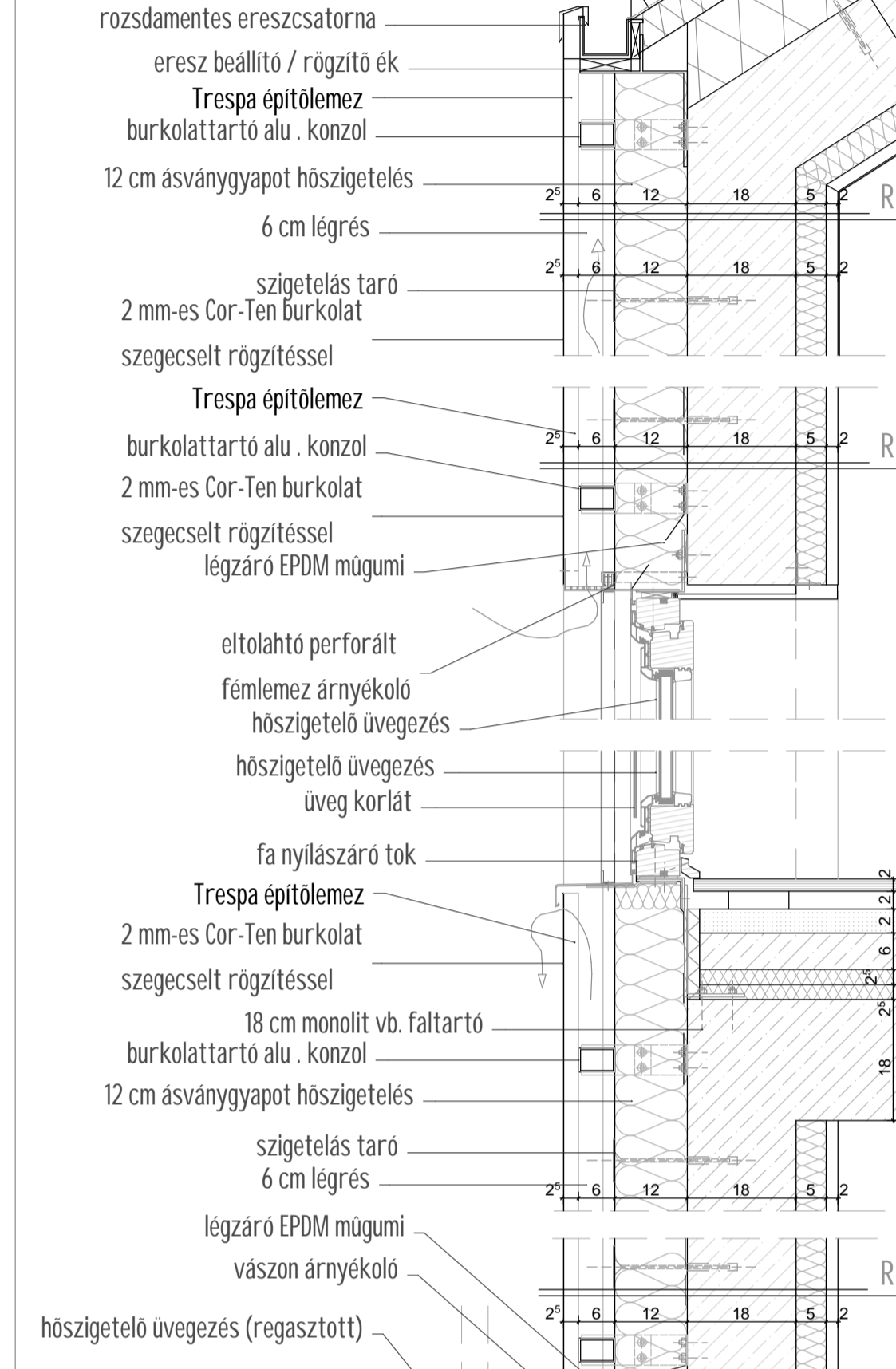
R3 (födém)

- 2 cm fenyő hajópadló
- 3 cm párnafa 50 cm-enként, rugalmas alátétre helyezve (parafacsik)
- 2 x 10 + 30 mm egyesített úsztatott gipszrost szárazaljzat
- 6 cm vasalt aljzatbeton (dilatálva)
- 2,5 cm úsztató réteg
- 2,5 cm kemény PS hab (gépezeti csövek számára)
- 22 cm monolit vasbeton födém



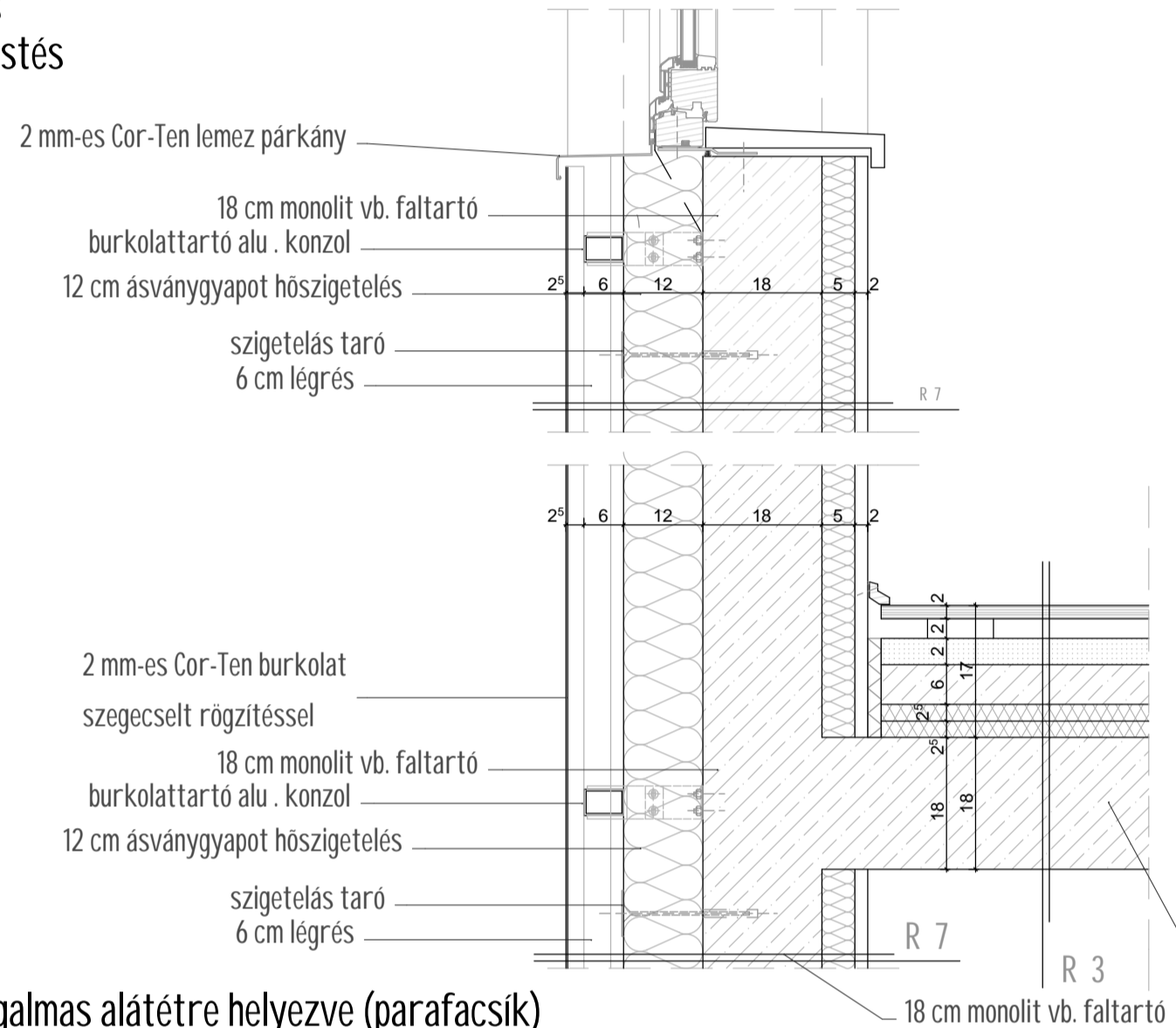
R7 (ált. külső fal)

- 2 mm Cor-Ten burkolat szegecselt rögzítéssel
- 2,5cm Trespa építőlemez
- 6 cm légrés + burkolattartó alumínium tartó váz
- 12 cm ásványiszalas hőszigetelés
- 18 cm monolit vasbeton fal
- 4 cm-es lécváz, közötté hangszigetelő anyag
- 1,8 cm gipszkarton borítás
- 2 rtg. fehér diszperziós festés



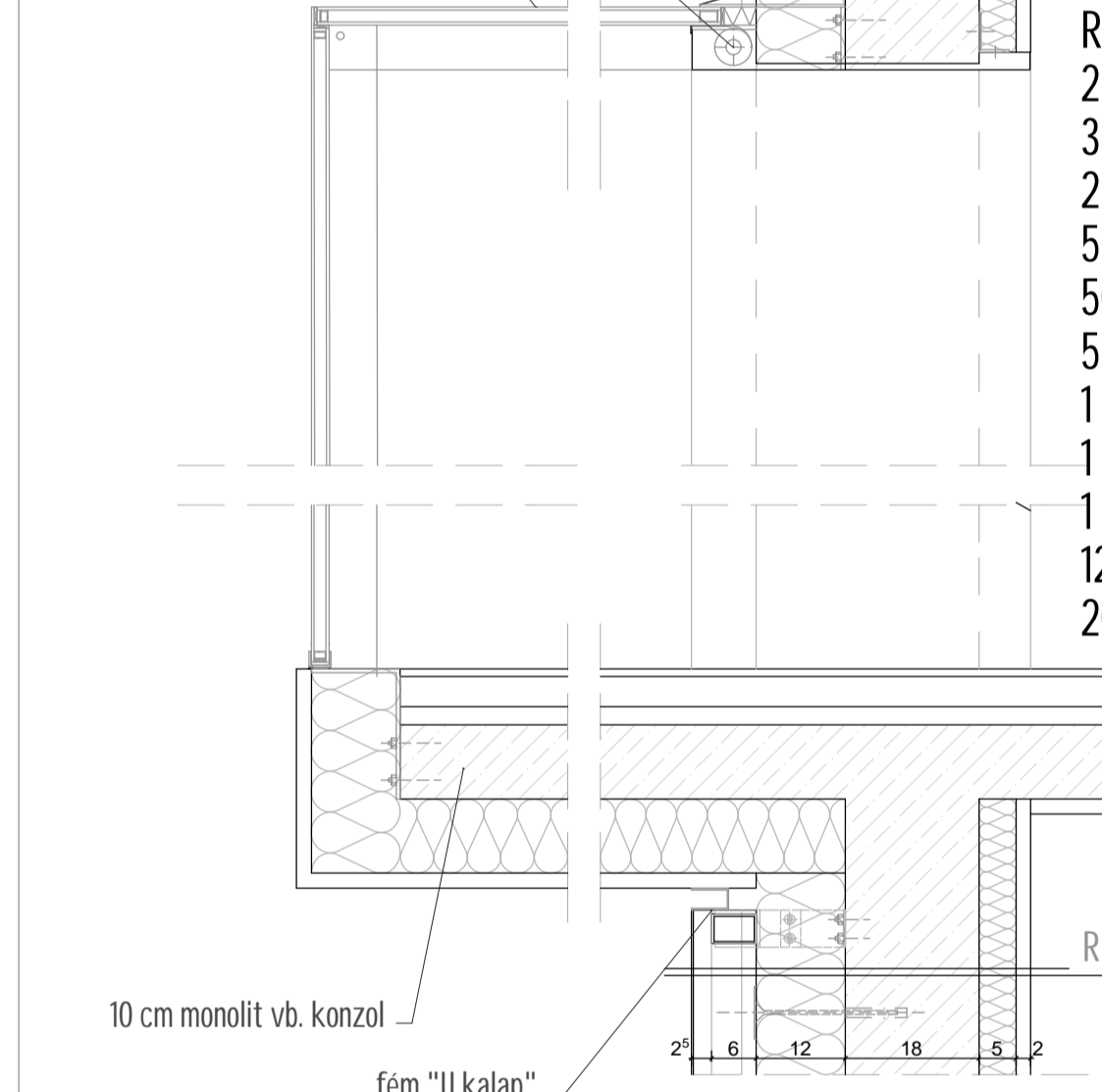
R5 (terasz lapostető)

- 2 cm tölgyfa járőfelület 8 mm nyílt hézaggal
- 4 cm párnafa, közte homokterítés
- 3... cm homokos kavics szivárgó rtg., lejtéskiegyenlítés
- 1 rtg. műanyag filc
- 10 cm lépésálló extrudált pvc hőszigetelés
- 1 rtg. műanyag filc szigetelés védő réteg
- 1 rtg. 1,5 mm vtg. félkemény PVC műanyag szigetelés, mint védőréteg lazán fektetve forró levegős hegesztéssel felületfolytonosítva
- 1 rtg. 1,5 mm vtg. PVC műanyag csapadékvíz szigetelés lazán fektetve forró levegős hegesztéssel felületfolytonosítva
- 1 rtg. 200g/m2 felülettömegű műanyag filc elválasztó réteg lazán, 15 cm-es átfedéssekkel fektetve
- 5-cm lejt beton
- 22 cm monolit vasbeton födém
- 1,8 cm gipszkarton borítás
- 2 rtg. fehér diszperziós festés



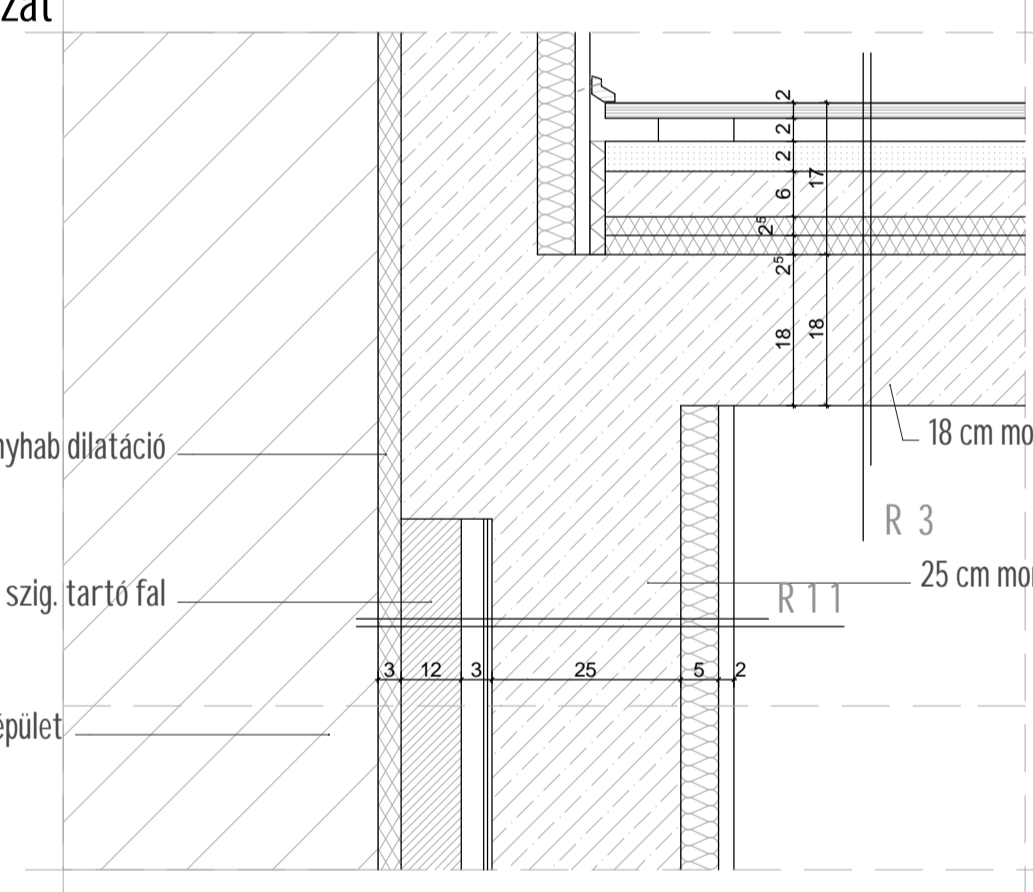
R1. (alapozás1)

- 2 cm fenyő hajópadló
- 3 cm párnafa 50 cm-enként, rugalmas alátétre helyezve (parafacsik)
- 2 x 10 + 30 mm egyesített úsztatott gipszrost szárazaljzat
- 5 cm EPS keményhab gépészeti szerelő réteg
- 50 cm monolit vasbeton lemezalap
- 5 cm szerelőbeton
- 1 rtg. műanyag félkemény szigetelés védő réteg
- 1 rtg. 1,3 mm PVC talajnedv. ell. szig.
- 1 rtg. műanyag filc alátét réteg
- 12 cm vasalt aljzat
- 20 cm kavicsfeltöltés



R2. (alapozás2)

- 0,8 cm csúszásmentes mázas kerámia
- 3 mm ragasztó
- 0,5 cm kiegyenlítő esztrich, önterülő beton
- 6 cm aljzatbeton
- 3 cm hanglágó anyag
- 50 cm monolit vasbeton lemezalap
- 5 cm szerelőbeton
- 1 rtg. műanyag félkemény szigetelés védő réteg
- 1 rtg. 1,3 mm PVC talajnedv. ell. szig.
- 1 rtg. műanyag filc alátét réteg
- 12 cm vasalt aljzat
- 20 cm kavicsfeltöltés



R11 (pincefal)

- szomszédos épület
- 3 cm keményhab dilatációs réteg
- 12 cm szigetelés tartó km. téglafal
- 1 rtg. 1,3 mm PVC talajnedv. ell. szig.
- 1 rtg. műanyag filc alátét réteg XPS hőszigetelés
- 20 cm monolit vb. fal
- 4 cm-es lécváz, közötté hangszigetelő anyag
- 1,8 cm gipszkarton borítás
- 2 rtg. fehér diszperziós festés

