

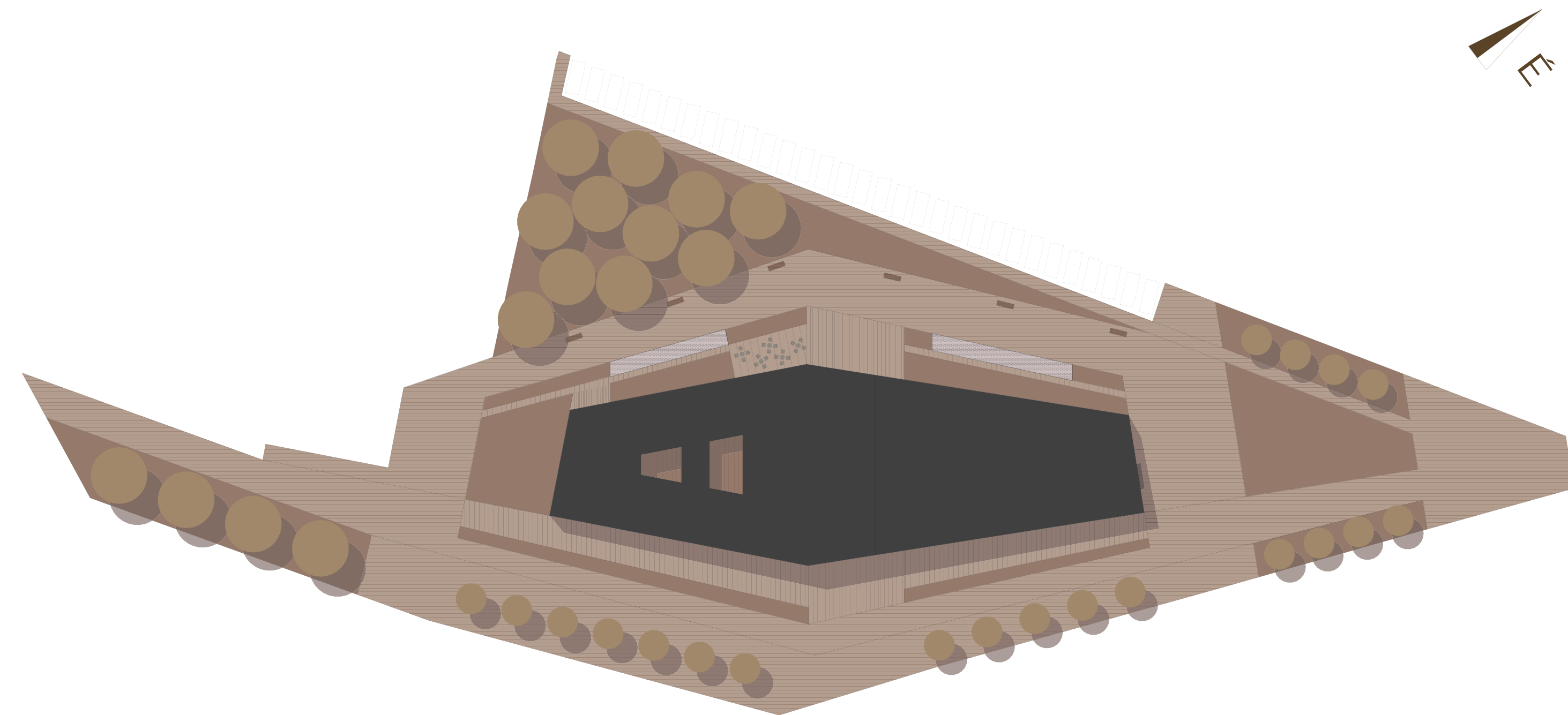
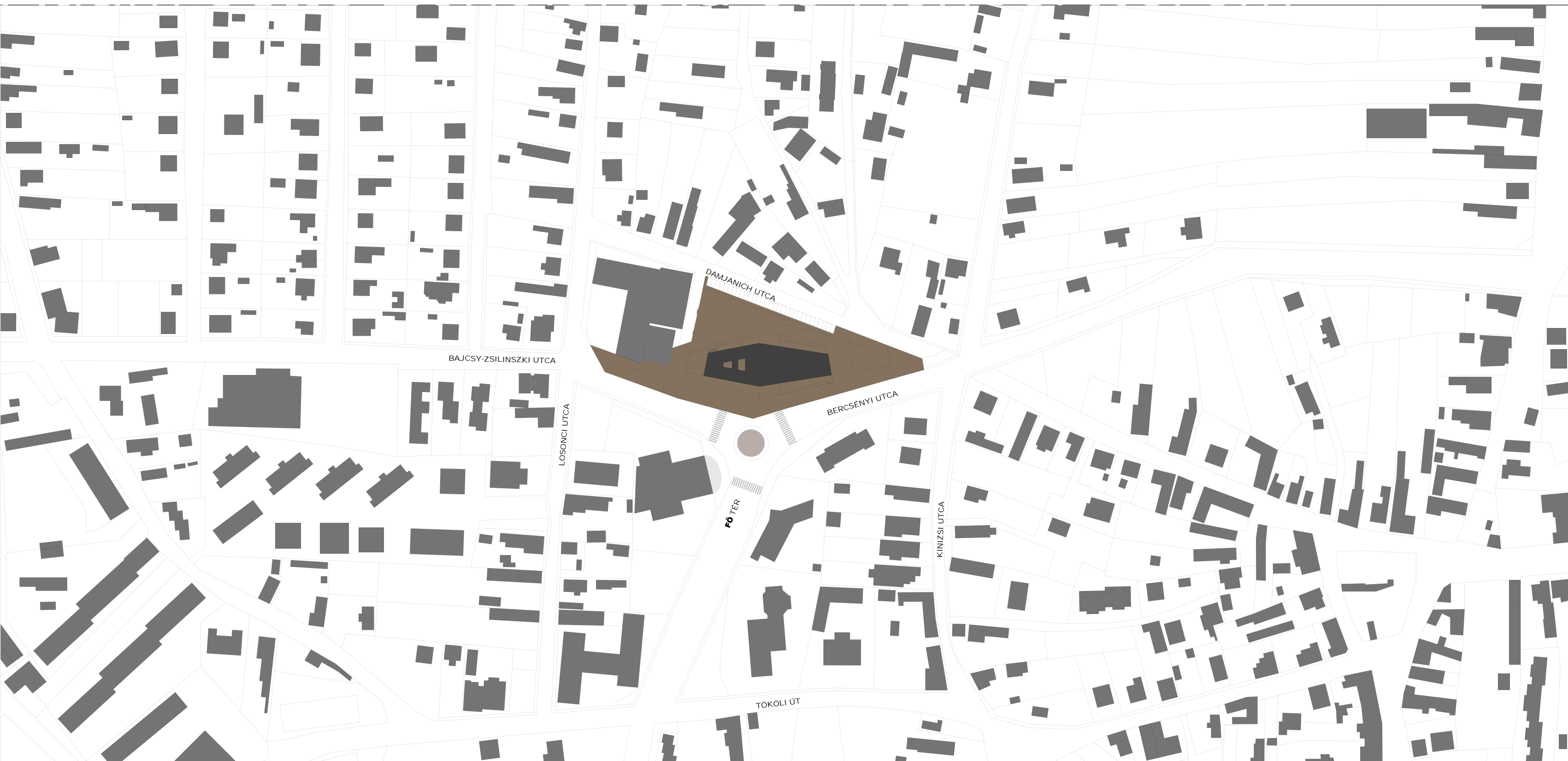


Szigetszentmiklós

Ádám Jenő Zeneiskola és Koncertterem

Helyszínrajz m=1:2000

Gergely Klára diplomatervező 2010 Urbanisztika tanszék



Szigetszentmiklós

Ádám **Jenő** Zeneiskola és Koncertterem

Helyszínrajzok m=1:2000; m=1:500

Gergely Klára diplomatervező 2010 Urbanisztika tanszék



Damjanich utca felől



épület mögötti park



főbejárat



hátsó bejárat



galéria



galéria_hídról nézve

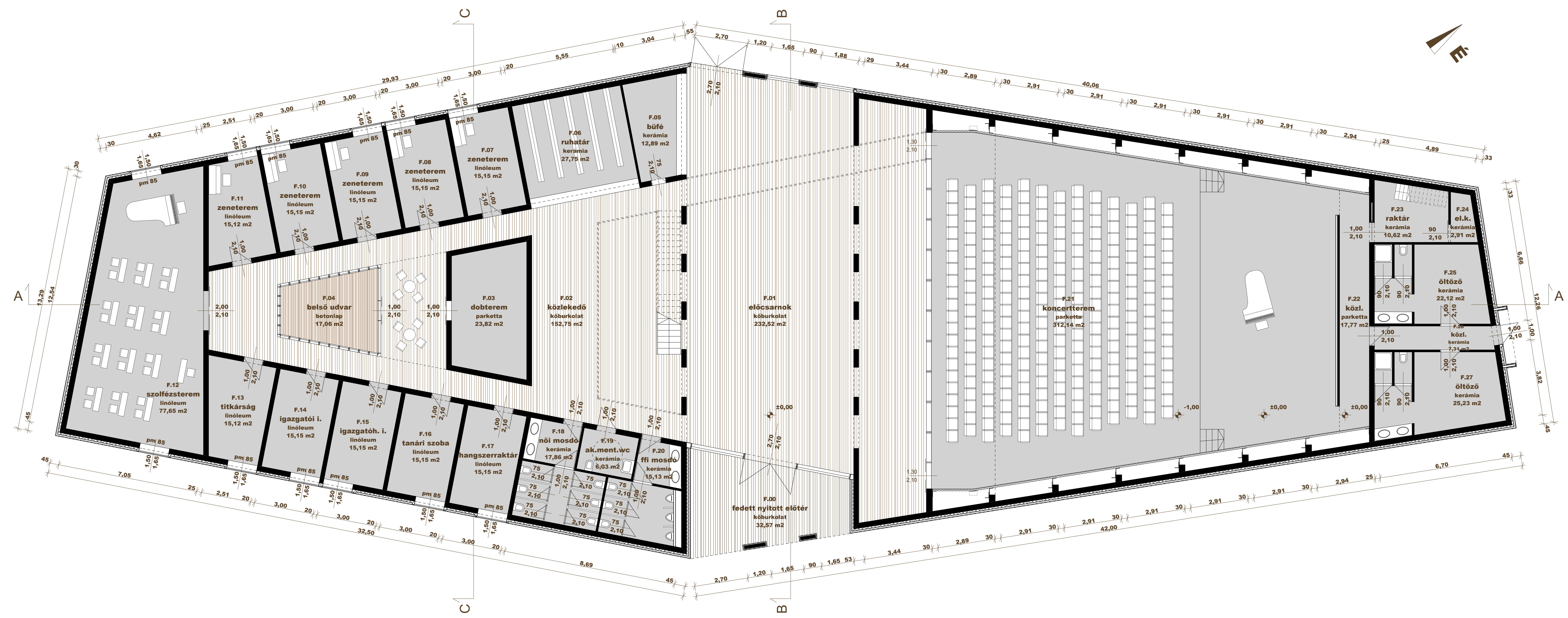
Szigetszentmiklós

Ádám Jenő Zeneiskola és Koncertterem

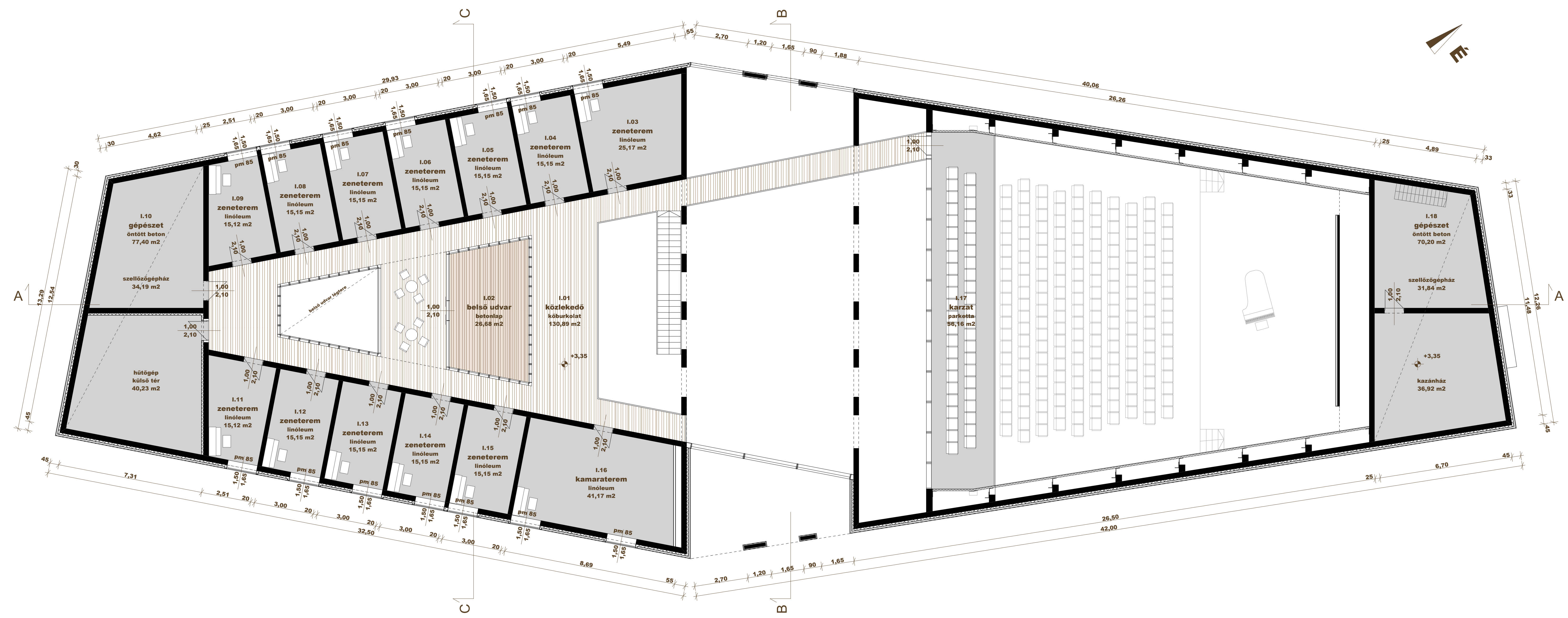
Látványtervek

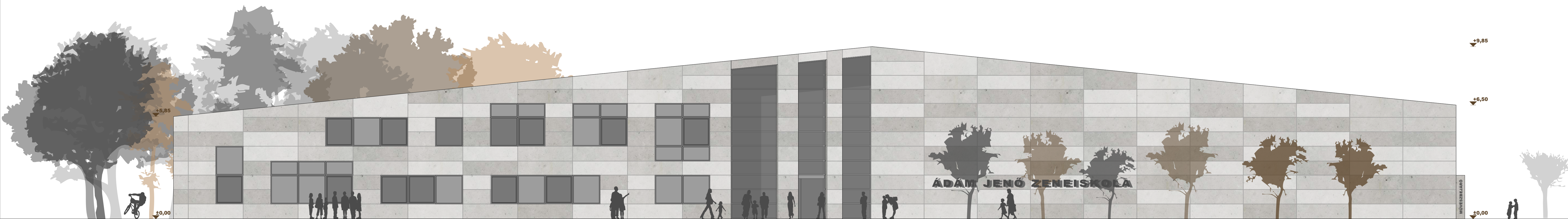
Gergely Klára diplomaterv 2010 Urbanisztika tanszék

FÖLDSZINT	m ²	
F.00	FEDETT NYITOTT ELŐTÉR	32,57
F.01	ELŐCSARNOK	232,52
F.02	KÖZLEKEDŐ	152,75
F.03	DOBTEREM	23,82
F.04	BELSO UDVAR	17,06
F.05	BÜFÉ	12,89
F.06	RUHATÁR	27,75
F.07	ZENETEREM	15,15
F.08	ZENETEREM	15,15
F.09	ZENETEREM	15,15
F.10	ZENETEREM	15,15
F.11	ZENETEREM	15,12
F.12	SZOLFÉZS TEREM	77,65
F.13	TITKÁRSÁG	15,12
F.14	IGAZGATÓI IRODA	15,15
F.15	IGAZGATÓH. IRODA	15,15
F.16	TANÁRI SZOBA	15,15
F.17	HANGSZERRAKTÁR	15,15
F.18	NŐI MOSDÓ	17,82
F.19	AKADÁLYMENTES WC	6,03
F.20	FFI MOSDÓ	15,13
F.21	KONCERTTEREM, SZINPAD	312,14
F.22	KÖZLEKEDŐ	17,77
F.23	RAKTÁR	10,62
F.24	ELEKTROMOS KAPCSOLÓH.	2,91
F.25	ÖLTÖZŐ	22,12
F.26	KÖZLEKEDŐ	7,31
F.27	ÖLTÖZŐ	25,23



EMELET	m ²	
I.01	KÖZLEKEDŐ	130,89
I.02	BELSŐ UDVAR	26,68
I.03	ZENETEREM	25,17
I.04	ZENETEREM	15,15
I.05	ZENETEREM	15,15
I.06	ZENETEREM	15,15
I.07	ZENETEREM	15,15
I.08	ZENETEREM	15,15
I.09	ZENETEREM	15,12
I.10	GÉPÉSZET	77,40
I.11	ZENETEREM	15,12
I.12	ZENETEREM	15,15
I.13	ZENETEREM	15,15
I.14	ZENETEREM	15,15
I.15	ZENETEREM	15,15
I.16	KAMARATEREM	41,17
I.17	KONCERTTEREM KARZAT	56,16
I.18	GÉPÉSZET	70,20



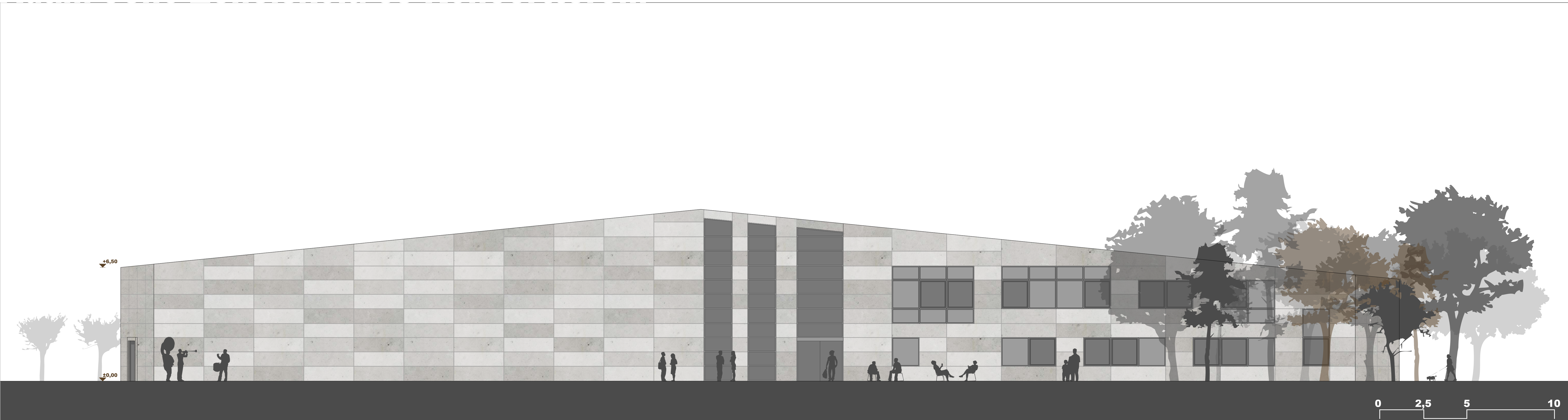


Szigetszentmiklós

Ádám Jenő Zeneiskola és Koncertterem

Fő tér felőli homlokzat m=1:100

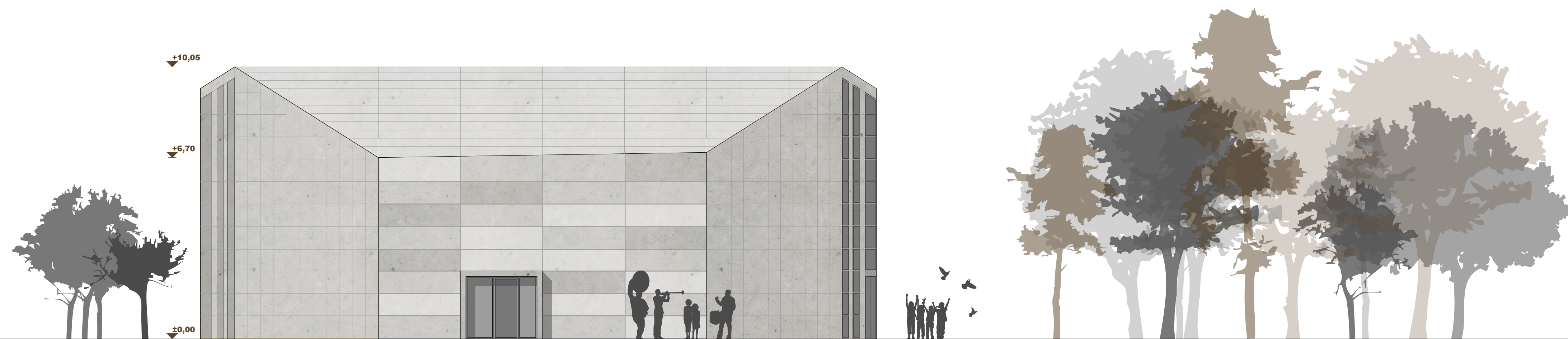
Gergely Klára diplomatervező 2010 Urbanisztika tanszék



Szigetszentmiklós
Ádám Jenő Zeneiskola és Koncertterem

Damjanich utca felőli homlokzat m=1:100

Gergely Klára diplomatervező 2010 Urbanisztika tanszék



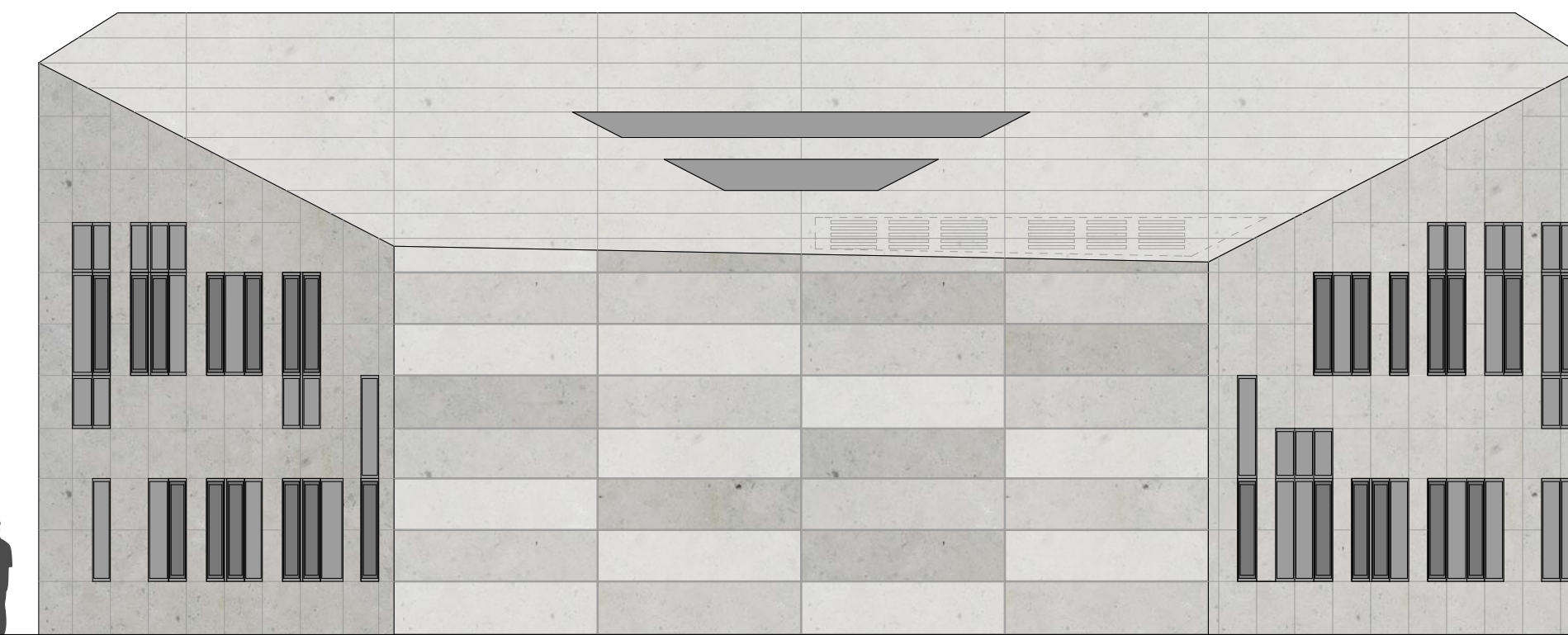
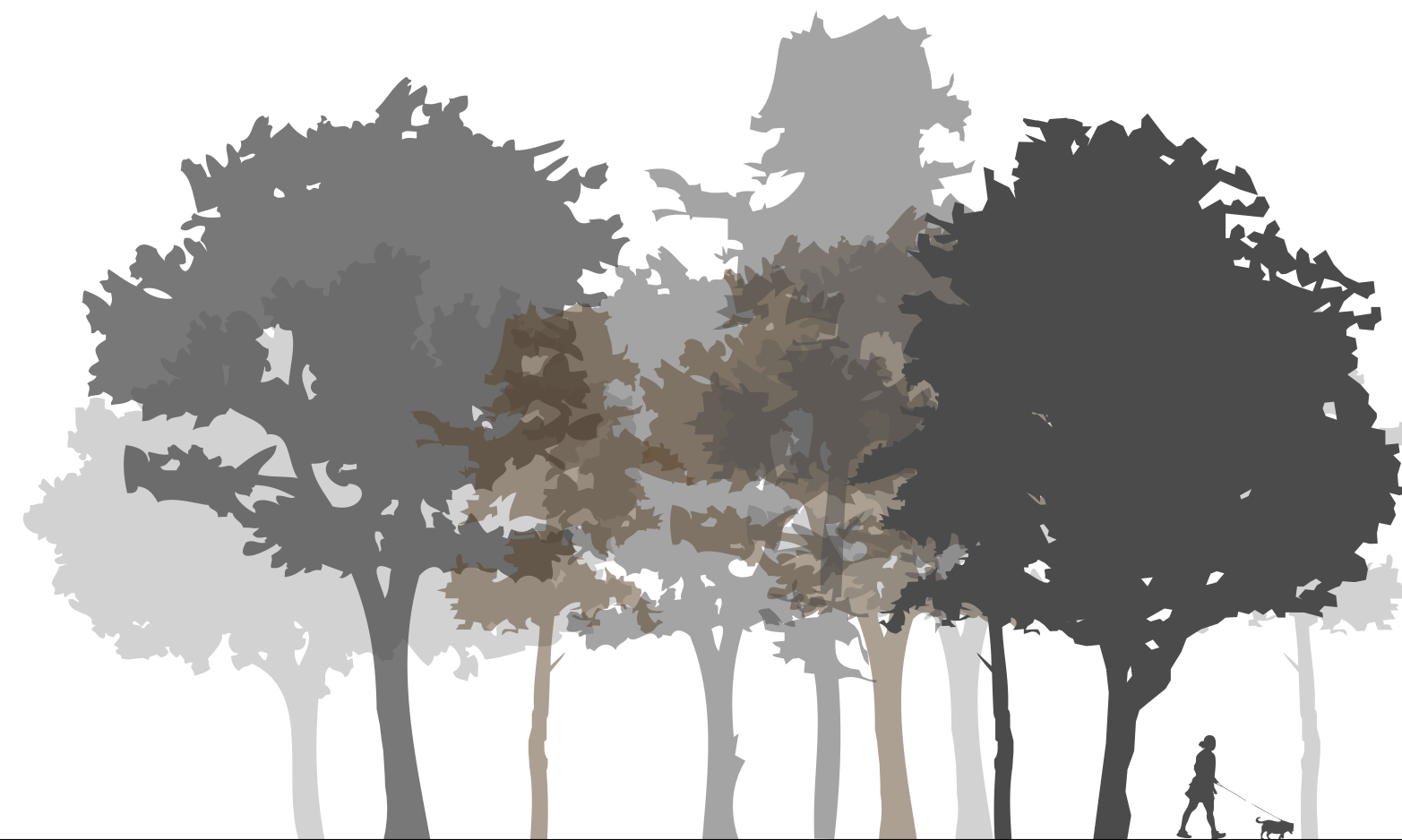
Szigetszentmiklós
Ádám Jenő Zeneiskola és Koncertterem

Északkeleti homlokzat m=1:100

Gergely Klára diplomatervező 2010 Urbanisztika tanszék

Szigetszentmiklós

Ádám Jenő Zeneiskola és Koncertterem



+9,95

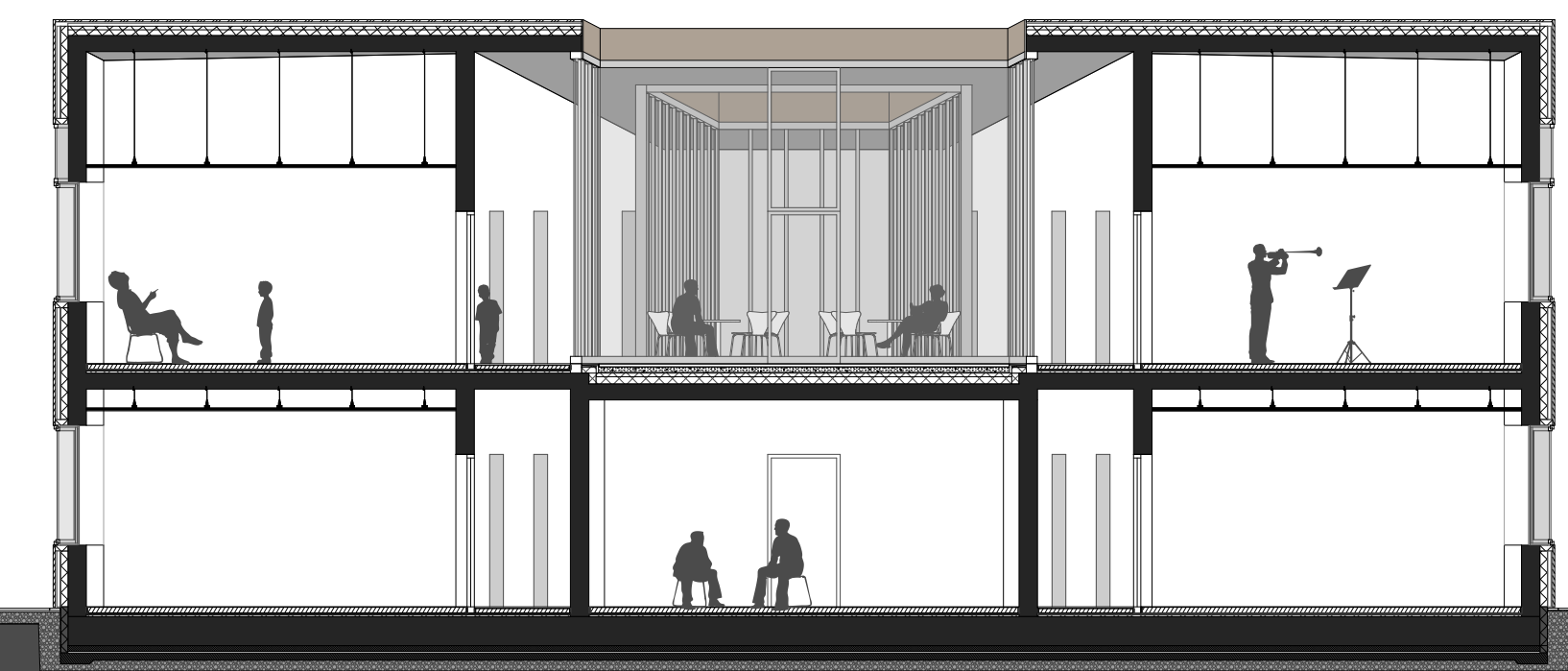
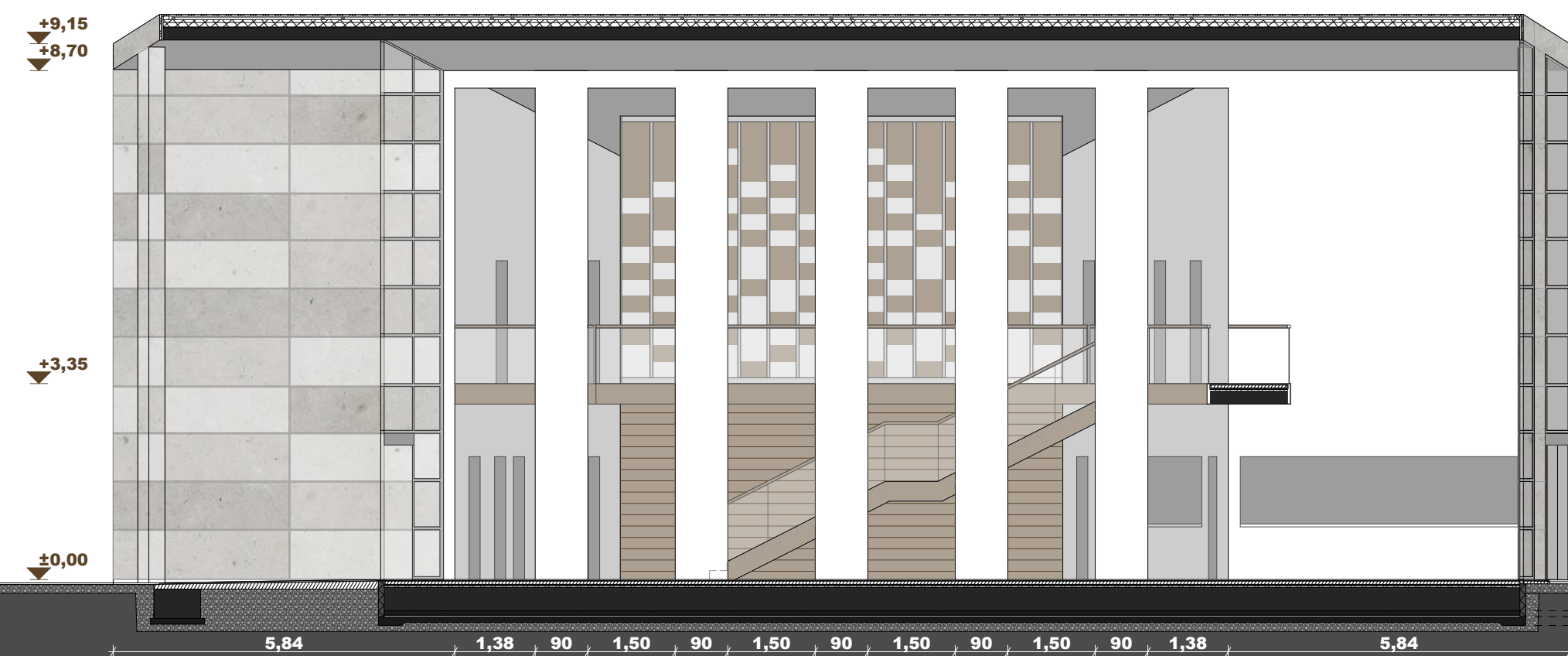
+9,15

±0,00

0 2,5 5 10

Délnyugati homlokzat m=1:100

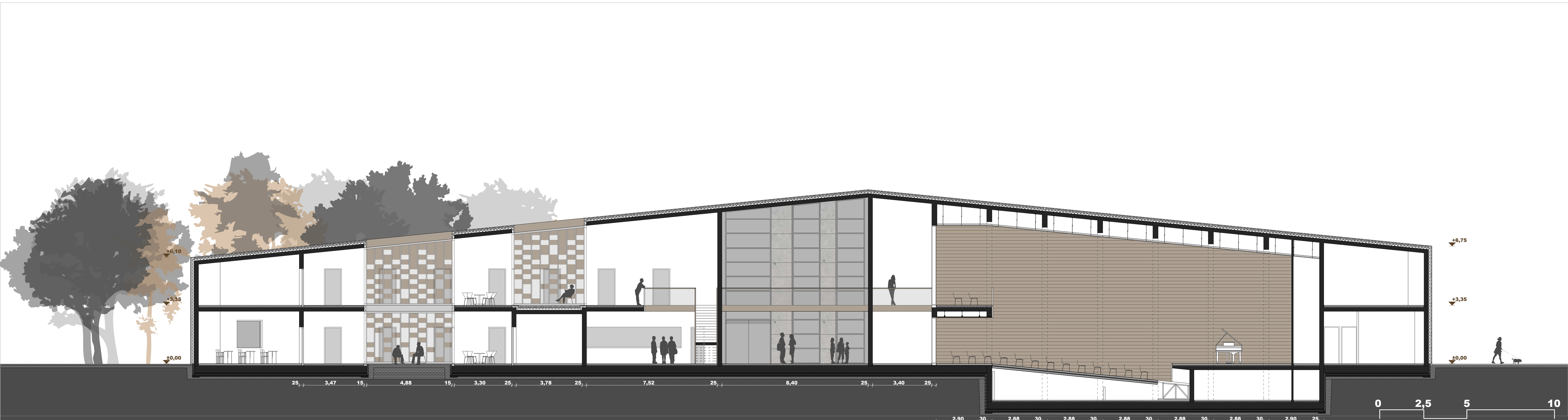
Gergely Klára diplomatervezés 2010 Urbanisztika tanszék



Szigetszentmiklós
Ádám Jenő Zeneiskola és Koncertterem

Keresztmetszetek m=1:100

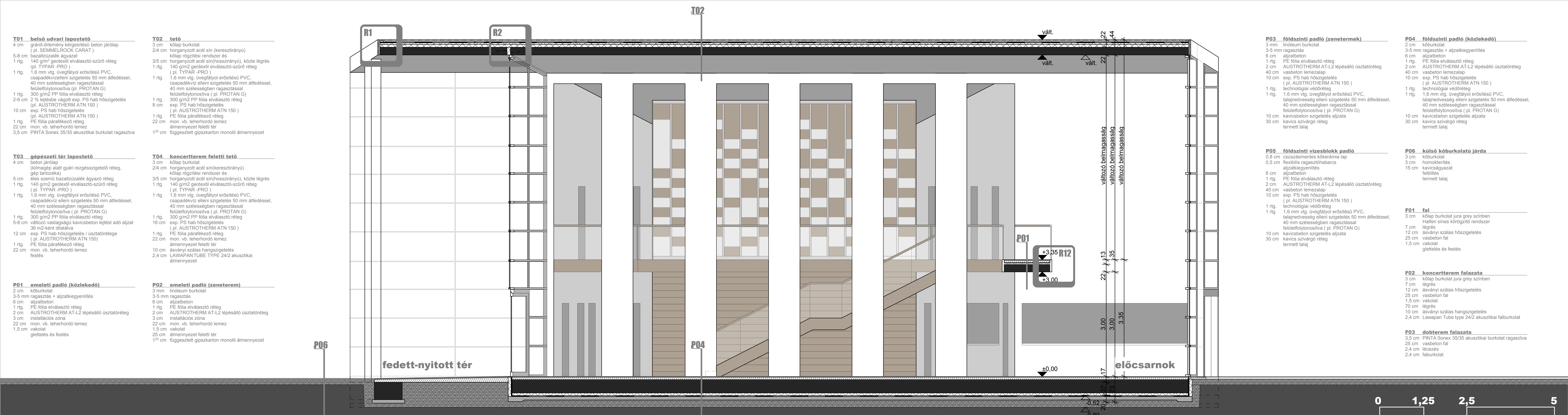
Gergely Klára diplomatervező 2010 Urbanisztika tanszék



Szigetszentmiklós
Ádám Jenő Zeneiskola és Koncertterem

Hosszmetszet m=1:100

Gergely Klára diplomatervező 2010 Urbanisztika tanszék



Szigetszentmiklós

Ádám Jenő Zeneiskola és Koncertterem

Keresztmetszet m=1:50

Gergely Klára diplomatervezés 2010 Urbanisztika tanszék

- T01 belső udvari lapostető**
- 4 cm gránit-őrlemény kéregszelvény beton járólapp (pl. SEMMELROCK CARAT)
 - 5-8 cm bazaltzúzalék ágyazat
 - 1 rtg. 140 g/m² geotextil elválasztó-szűrő réteg (pl. TYPAR -PRO)
 - 1 rtg. 1,6 mm vtg. üvegfátyol erősítésű PVC, csapadékvízelleni szigetelés 50 mm átfedéssel, 40 mm szélességben ragasztással felületfolytonosítva (pl. PROTAN G)
 - 1 rtg. 300 g/m² PP fólia elválasztó réteg
 - 2-6 cm 2% lejtésbe vágott exp. PS hab hőszigetelés (pl. AUSTROTHERM ATN 150)
 - 10 cm exp. PS hab hőszigetelés (pl. AUSTROTHERM ATN 150)
 - 1 rtg. PE fólia párafékező réteg
 - 22 cm mon. vb. teherhordó lemez
 - 3,5 cm PINTA Sonex 35/35 akusztikai burkolat ragasztva

- T02 tető**
- 3 cm kölap burkolat
 - 2/4 cm horganyzott acél sín (keresztirányú)
 - 2/4 cm kölap rögzítési rendszer és horganyzott acél sín(hosszirányú), közte légrés
 - 1 rtg. 140 g/m² geotextil elválasztó-szűrő réteg (pl. TYPAR -PRO)
 - 1 rtg. 1,6 mm vtg. üvegfátyol erősítésű PVC, csapadékvíz elleni szigetelés 50 mm átfedéssel, 40 mm szélességben ragasztással felületfolytonosítva (pl. PROTAN G)
 - 1 rtg. 300 g/m² PP fólia elválasztó réteg
 - 8 cm exp. PS hab hőszigetelés (pl. AUSTROTHERM ATN 150)
 - 1 rtg. PE fólia párafékező réteg
 - 22 cm mon. vb. teherhordó lemez
 - 125 cm függesztett gipszkarton monolit álmennyezet

- T03 gépészeti tér lapostető**
- 4 cm beton járólapp (klímagép alatt gyári rezgésszigetelő réteg, gép tartozéka)
 - 5 cm éies szemű bazaltzúzalék ágyazó réteg
 - 1 rtg. 140 g/m² geotextil elválasztó-szűrő réteg (pl. TYPAR -PRO)
 - 1 rtg. 1,6 mm vtg. üvegfátyol erősítésű PVC, csapadékvíz elleni szigetelés 50 mm átfedéssel, 40 mm szélességben ragasztással felületfolytonosítva (pl. PROTAN G)
 - 1 rtg. 300 g/m² PP fólia elválasztó réteg
 - 5-8 cm változó vastagságú kavicsbeton lejtést adó aljzat 36 m²-ként dilatálva
 - 12 cm exp. PS hab hőszigetelés / úszatórétege (pl. AUSTROTHERM ATN 150)
 - 1 rtg. PE fólia párafékező réteg
 - 22 cm mon. vb. teherhordó lemez
 - festés

- T04 koncertterem feletti tető**
- 3 cm kölap burkolat
 - 2/4 cm horganyzott acél sín(keresztirányú)
 - 2/4 cm kölap rögzítési rendszer és horganyzott acél sín(hosszirányú), közte légrés
 - 1 rtg. 140 g/m² geotextil elválasztó-szűrő réteg (pl. TYPAR -PRO)
 - 1 rtg. 1,6 mm vtg. üvegfátyol erősítésű PVC, csapadékvíz elleni szigetelés 50 mm átfedéssel, 40 mm szélességben ragasztással felületfolytonosítva (pl. PROTAN G)
 - 1 rtg. 300 g/m² PP fólia elválasztó réteg
 - 16 cm exp. PS hab hőszigetelés (pl. AUSTROTHERM ATN 150)
 - 1 rtg. PE fólia párafékező réteg
 - 22 cm mon. vb. teherhordó lemez
 - 10 cm ásványi szálal hangszigetelés
 - 2,4 cm LAWAPAN TUBE TYPE 24/2 akusztikai álmennyezet

- P01 emeleti padló (közlekedő)**
- 2 cm kőburkolat
 - 3-5 mm ragasztás + aljzatkiegyenlítés
 - 6 cm aljzatbeton
 - 1 rtg. PE fólia elválasztó réteg
 - 2 cm AUSTROTHERM AT-L2 lépésálló úszatóréteg
 - 3 cm installációs zóna
 - 22 cm mon. vb. teherhordó lemez
 - 1,5 cm vakolat
 - glettelés és festés

- P02 emeleti padló (zeneterem)**
- 3 mm linóleum burkolat
 - 3-5 mm ragasztás
 - 6 cm aljzatbeton
 - 1 rtg. PE fólia elválasztó réteg
 - 2 cm AUSTROTHERM AT-L2 lépésálló úszatóréteg
 - 3 cm installációs zóna
 - 22 cm mon. vb. teherhordó lemez
 - 1,5 cm vakolat
 - 25 cm álmennyezet feletti tér
 - 125 cm függesztett gipszkarton monolit álmennyezet

- P03 földszinti padló (zenetermek)**
- 3 mm linóleum burkolat
 - 3-5 mm ragasztás
 - 6 cm aljzatbeton
 - 1 rtg. PE fólia elválasztó réteg
 - 2 cm AUSTROTHERM AT-L2 lépésálló úszatóréteg
 - 40 cm vasbeton lemezalap
 - 40 cm exp. PS hab hőszigetelés (pl. AUSTROTHERM ATN 150)
 - 1 rtg. technológiai védőréteg
 - 1 rtg. 1,6 mm vtg. üvegfátyol erősítésű PVC, talajnedvesség elleni szigetelés 50 mm átfedéssel, 40 mm szélességben ragasztással felületfolytonosítva (pl. PROTAN G)
 - 10 cm kavicsbeton szigetelés aljzata
 - 30 cm kavics szivargó réteg
 - termett talaj

- P04 földszinti padló (közlekedő)**
- 2 cm kőburkolat
 - 3-5 mm ragasztás + aljzatkiegyenlítés
 - 6 cm aljzatbeton
 - 1 rtg. PE fólia elválasztó réteg
 - 2 cm AUSTROTHERM AT-L2 lépésálló úszatóréteg
 - 40 cm vasbeton lemezalap
 - 40 cm exp. PS hab hőszigetelés (pl. AUSTROTHERM ATN 150)
 - 1 rtg. technológiai védőréteg
 - 1 rtg. 1,6 mm vtg. üvegfátyol erősítésű PVC, talajnedvesség elleni szigetelés 50 mm átfedéssel, 40 mm szélességben ragasztással felületfolytonosítva (pl. PROTAN G)
 - 10 cm kavicsbeton szigetelés aljzata
 - 30 cm kavics szivargó réteg
 - termett talaj

- P05 földszinti vizesblokk padló**
- 0,8 cm csúszásmentes kőkerámia lap
 - 0,5 cm flexibilis ragasztóhabarcs
 - aljzatkiegyenlítés
 - 6 cm aljzatbeton
 - 1 rtg. PE fólia elválasztó réteg
 - 2 cm AUSTROTHERM AT-L2 lépésálló úszatóréteg
 - 40 cm vasbeton lemezalap
 - 40 cm exp. PS hab hőszigetelés (pl. AUSTROTHERM ATN 150)
 - 1 rtg. technológiai védőréteg
 - 1 rtg. 1,6 mm vtg. üvegfátyol erősítésű PVC, talajnedvesség elleni szigetelés 50 mm átfedéssel, 40 mm szélességben ragasztással felületfolytonosítva (pl. PROTAN G)
 - 10 cm kavicsbeton szigetelés aljzata
 - 30 cm kavics szivargó réteg
 - termett talaj

- P06 külső kőburkolatú járda**
- 3 cm kőburkolat
 - 3 cm homokterítés
 - 15 cm kavicságyazat
 - feltöltés
 - termett talaj

- F01 fal**
- 3 cm kölap burkolat jura grey színben
 - Halfen sínes körögzítő rendszer
 - légrés
 - 7 cm ásványi szálal hőszigetelés
 - 12 cm vasbeton fal
 - 25 cm vakolat
 - 1,5 cm glettelés és festés

- F02 koncertterem falazata**
- 3 cm kölap burkolat jura grey színben
 - 7 cm légrés
 - 12 cm ásványi szálal hőszigetelés
 - 25 cm vasbeton fal
 - 1,5 cm vakolat
 - 70 cm légrés
 - 10 cm ásványi szálal hangszigetelés
 - 2,4 cm Lawapan Tube type 24/2 akusztikai falburkolat

- F03 doberem falazata**
- 3,5 cm PINTA Sonex 35/35 akusztikai burkolat ragasztva
 - 25 cm vasbeton fal
 - 2,4 cm lécezés
 - 2,4 cm faburkolat

T01 belső udvari lapostető
4 cm gránit-őrlemény kérgesítésű beton járólapp (pl. SEMMELROCK CARAT)
5-8 cm bazaltzúzalék ágyazat
1 rtg. 140 g/m ² geotextil elválasztó-szűrő réteg (pl. TYPAR -PRO)
1 rtg. 1,6 mm vtg. üvegfátyol erősítésű PVC, csapadékvízelleni szigetelés 50 mm átfedéssel, 40 mm szélességben ragasztással felületfolytonosítva (pl. PROTAN G)
1 rtg. 300 g/m ² PP fólia elválasztó réteg
2-6 cm 2 % lejtésbe vágott exp. PS hab hőszigetelés (pl. AUSTROTHERM ATN 150)
10 cm exp. PS hab hőszigetelés (pl. AUSTROTHERM ATN 150)
1 rtg. PE fólia párafékező réteg
22 cm mon. vb. teherhordó lemez
3,5 cm PINTA Sonex 35/35 akusztikai burkolat ragasztva

T02 tető
3 cm kőlap burkolat
2/4 cm horganyzott acél sín (keresztirányú)
3/5 cm kőlap rögzítési rendszer és horganyzott acél sín(hosszirányú), közte légrés
1 rtg. 140 g/m ² geotextil elválasztó-szűrő réteg (pl. TYPAR -PRO)
1 rtg. 1,6 mm vtg. üvegfátyol erősítésű PVC, csapadékvíz elleni szigetelés 50 mm átfedéssel, 40 mm szélességben ragasztással felületfolytonosítva (pl. PROTAN G)
1 rtg. 300 g/m ² PP fólia elválasztó réteg
8 cm exp. PS hab hőszigetelés (pl. AUSTROTHERM ATN 150)
1 rtg. PE fólia párafékező réteg
22 cm mon. vb. teherhordó lemez
12 ⁵ cm függesztett gipszkarton monolit álmennyezet

T03 gépészeti tér lapostető
4 cm beton járólapp (klímagép alatt gyári rezgésszigetelő réteg, gép tartozéka)
5 cm éies szemű bazaltzúzalék ágyazó réteg
1 rtg. 140 g/m ² geotextil elválasztó-szűrő réteg (pl. TYPAR -PRO)
1 rtg. 1,6 mm vtg. üvegfátyol erősítésű PVC, csapadékvíz elleni szigetelés 50 mm átfedéssel, 40 mm szélességben ragasztással felületfolytonosítva (pl. PROTAN G)
1 rtg. 300 g/m ² PP fólia elválasztó réteg
5-8 cm változó vastagságú kavicsbeton lejtést adó aljzat 36 m ² -ként dilatálva
12 cm exp. PS hab hőszigetelés / úszatórétege (pl. AUSTROTHERM ATN 150)
1 rtg. PE fólia párafékező réteg
22 cm mon. vb. teherhordó lemez festés

T04 koncertterem feletti tető
3 cm kőlap burkolat
2/4 cm horganyzott acél sín(keresztirányú)
3/5 cm kőlap rögzítési rendszer és horganyzott acél sín(hosszirányú), közte légrés
1 rtg. 140 g/m ² geotextil elválasztó-szűrő réteg (pl. TYPAR -PRO)
1 rtg. 1,6 mm vtg. üvegfátyol erősítésű PVC, csapadékvíz elleni szigetelés 50 mm átfedéssel, 40 mm szélességben ragasztással felületfolytonosítva (pl. PROTAN G)
1 rtg. 300 g/m ² PP fólia elválasztó réteg
16 cm exp. PS hab hőszigetelés (pl. AUSTROTHERM ATN 150)
1 rtg. PE fólia párafékező réteg
22 cm mon. vb. teherhordó lemez
10 cm ásványi szálás hangszigetelés
2,4 cm LAWAPAN TUBE TYPE 24/2 akusztikai álmennyezet

P01 emeleti padló (közlekedő)
2 cm kőburkolat
3-5 mm ragasztás + aljzatkiegyenlítés
6 cm aljzatbeton
1 rtg. PE fólia elválasztó réteg
2 cm AUSTROTHERM AT-L2 lépésálló úszatóréteg
3 cm installációs zóna
22 cm mon. vb. teherhordó lemez
1,5 cm vakolat
glettelés és festés

P02 emeleti padló (zeneterem)
3 mm linóleum burkolat
3-5 mm ragasztás
6 cm aljzatbeton
1 rtg. PE fólia elválasztó réteg
2 cm AUSTROTHERM AT-L2 lépésálló úszatóréteg
3 cm installációs zóna
22 cm mon. vb. teherhordó lemez
1,5 cm vakolat
25 cm álmennyezet feletti tér
12 ⁵ cm függesztett gipszkarton monolit álmennyezet

P03 földszinti padló (zenetermek)
3 mm linóleum burkolat
3-5 mm ragasztás
6 cm aljzatbeton
1 rtg. PE fólia elválasztó réteg
2 cm AUSTROTHERM AT-L2 lépésálló úszatóréteg
40 cm vasbeton lemezalap
10 cm exp. PS hab hőszigetelés (pl. AUSTROTHERM ATN 150)
1 rtg. technológiai védőréteg
1 rtg. 1,6 mm vtg. üvegfátyol erősítésű PVC, talajnedvesség elleni szigetelés 50 mm átfedéssel, 40 mm szélességben ragasztással felületfolytonosítva (pl. PROTAN G)
10 cm kavicsbeton szigetelés aljzata
30 cm kavics szivárgó réteg
termett talaj

P04 földszinti padló (közlekedő)
2 cm kőburkolat
3-5 mm ragasztás + aljzatkiegyenlítés
6 cm aljzatbeton
1 rtg. PE fólia elválasztó réteg
2 cm AUSTROTHERM AT-L2 lépésálló úszatóréteg
40 cm vasbeton lemezalap
10 cm exp. PS hab hőszigetelés (pl. AUSTROTHERM ATN 150)
1 rtg. technológiai védőréteg
1 rtg. 1,6 mm vtg. üvegfátyol erősítésű PVC, talajnedvesség elleni szigetelés 50 mm átfedéssel, 40 mm szélességben ragasztással felületfolytonosítva (pl. PROTAN G)
10 cm kavicsbeton szigetelés aljzata
30 cm kavics szivárgó réteg
termett talaj

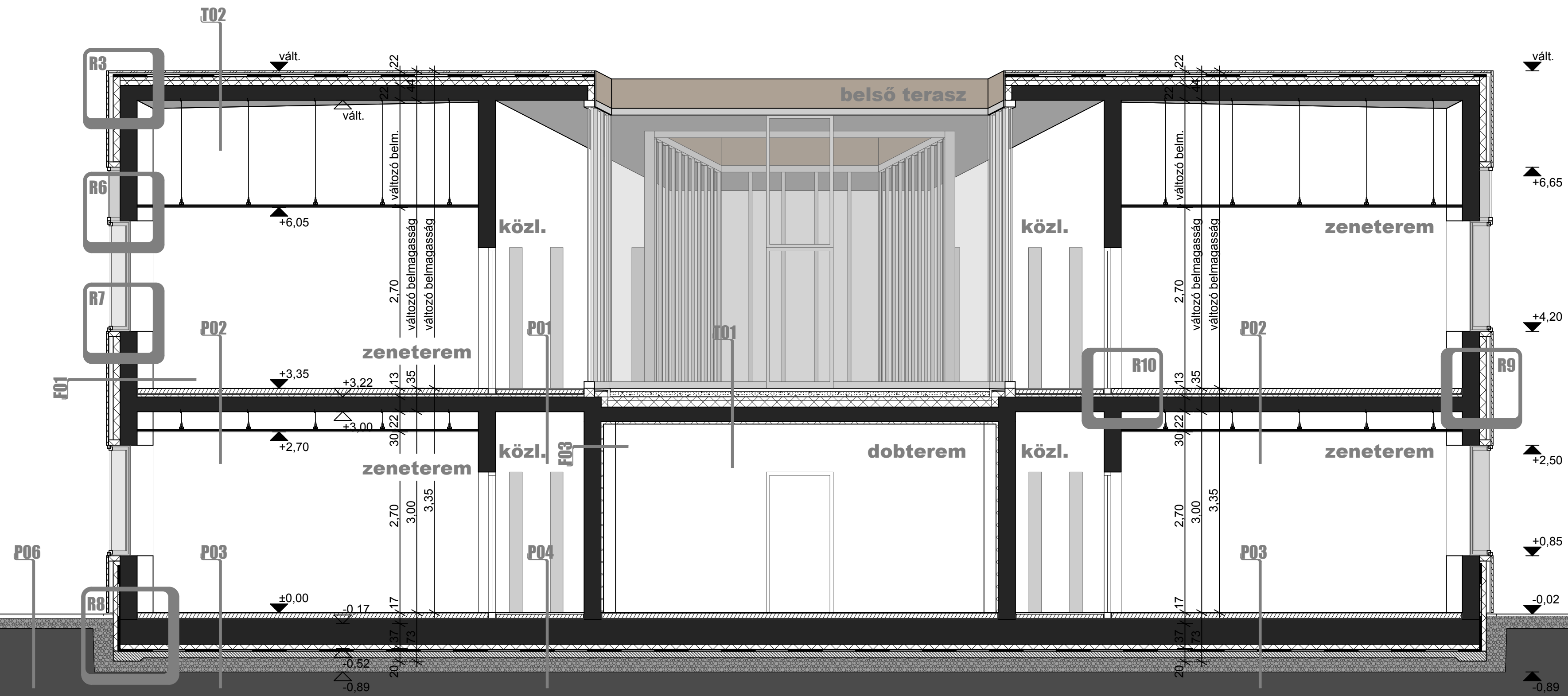
P05 földszinti vizesblokk padló
0,8 cm csúszásmentes kőkerámia lap
0,5 cm flexibilis ragasztóhabarcs
6 cm aljzatbeton
1 rtg. PE fólia elválasztó réteg
2 cm AUSTROTHERM AT-L2 lépésálló úszatóréteg
40 cm vasbeton lemezalap
10 cm exp. PS hab hőszigetelés (pl. AUSTROTHERM ATN 150)
1 rtg. technológiai védőréteg
1 rtg. 1,6 mm vtg. üvegfátyol erősítésű PVC, talajnedvesség elleni szigetelés 50 mm átfedéssel, 40 mm szélességben ragasztással felületfolytonosítva (pl. PROTAN G)
10 cm kavicsbeton szigetelés aljzata
30 cm kavics szivárgó réteg
termett talaj

P06 külső kőburkolatú járda
3 cm kőburkolat
3 cm homokterítés
15 cm kavicságyazat
feltöltés
termett talaj

F01 fal
3 cm kőlap burkolat jura grey színben
Halfen sínes körögzítő rendszer
légrés
7 cm ásványi szálás hőszigetelés
12 cm vasbeton fal
25 cm vakolat
1,5 cm vakolat
glettelés és festés

F02 koncertterem falazata
3 cm kőlap burkolat jura grey színben
7 cm légrés
12 cm ásványi szálás hőszigetelés
25 cm vasbeton fal
1,5 cm vakolat
70 cm légrés
10 cm ásványi szálás hangszigetelés
2,4 cm Lawapan Tube type 24/2 akusztikai falburkolat

F03 dobterem falazata
3,5 cm PINTA Sonex 35/35 akusztikai burkolat ragasztva
25 cm vasbeton fal
2,4 cm lécezés
2,4 cm faburkolat

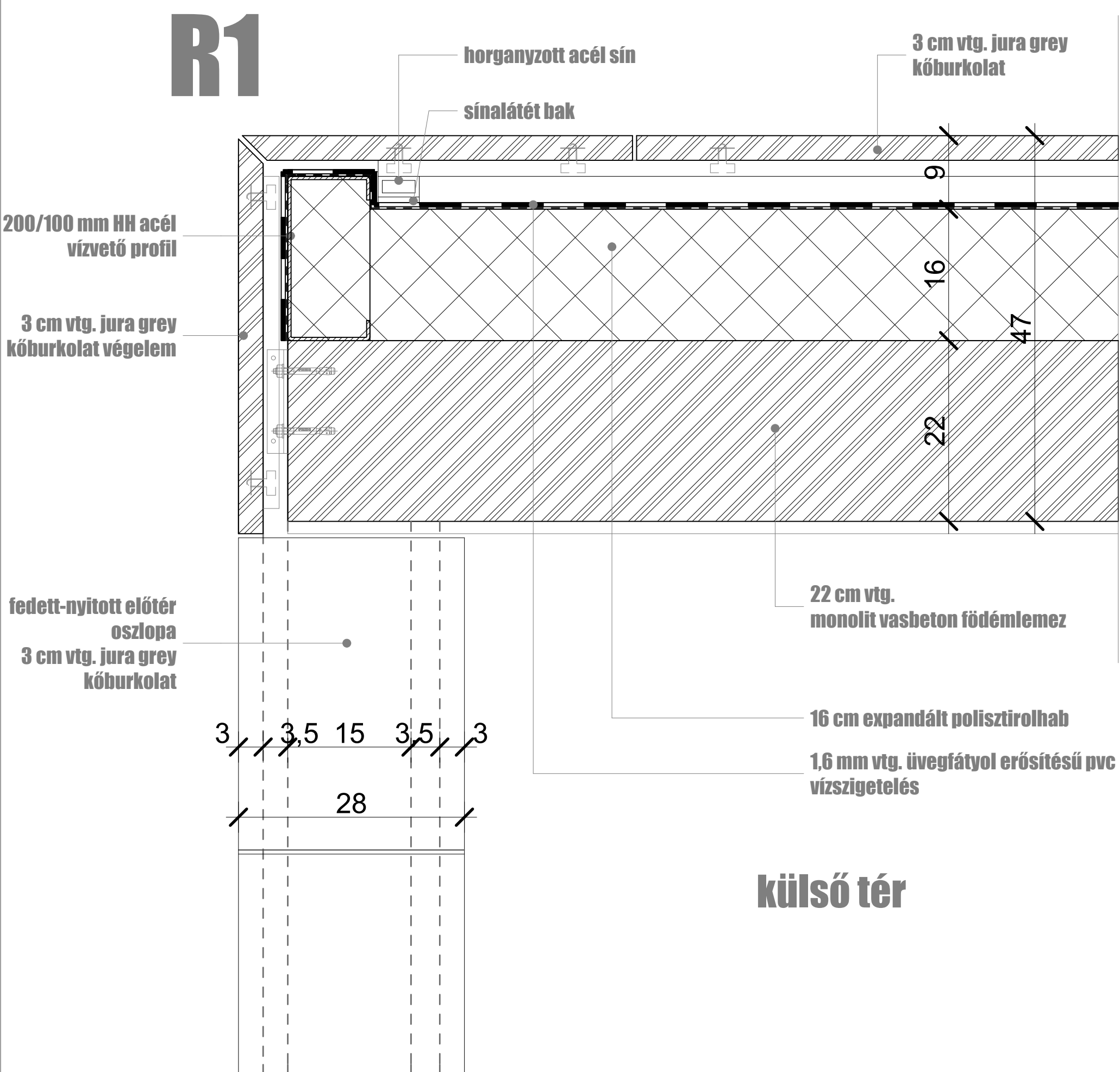
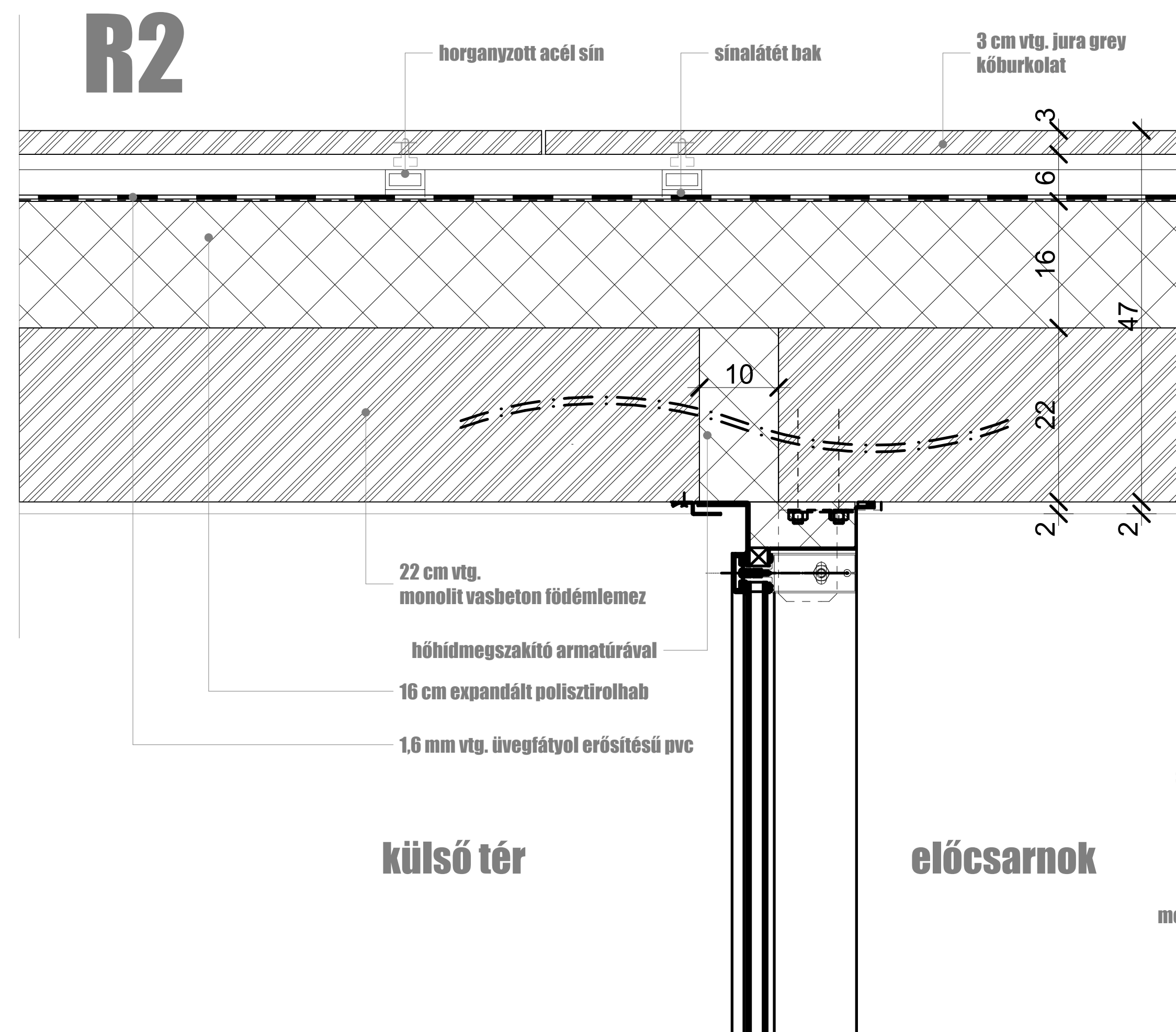
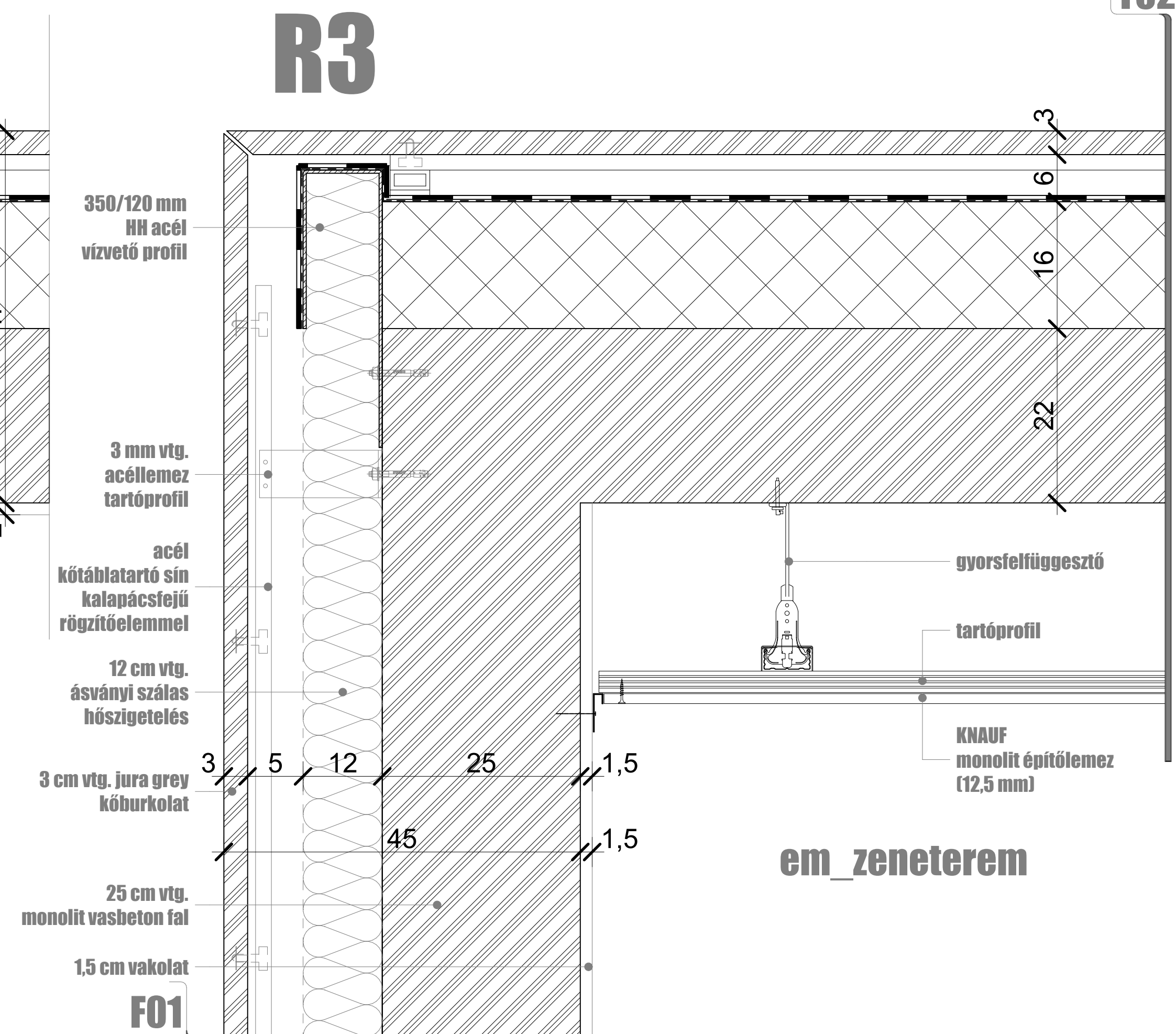
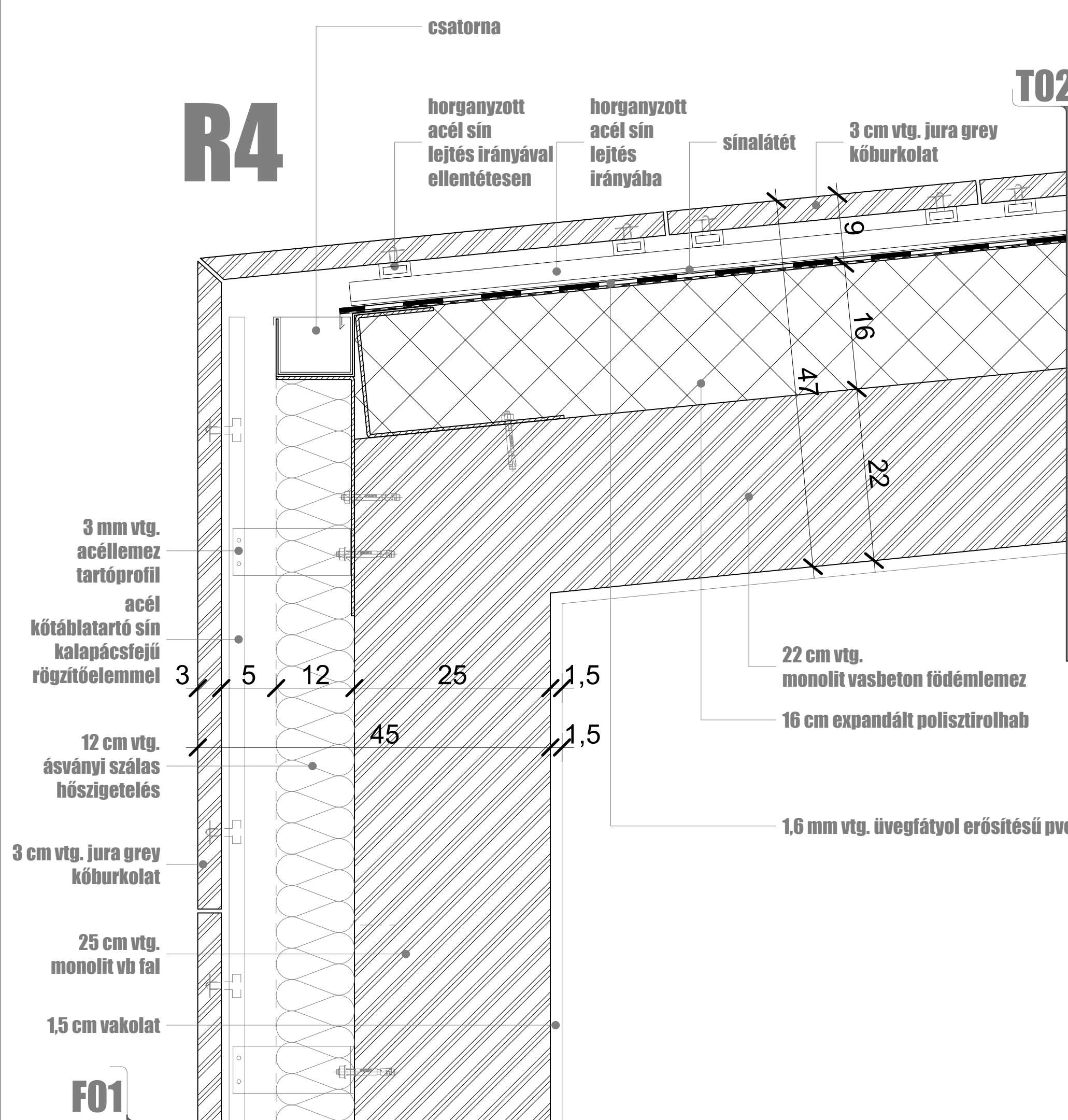
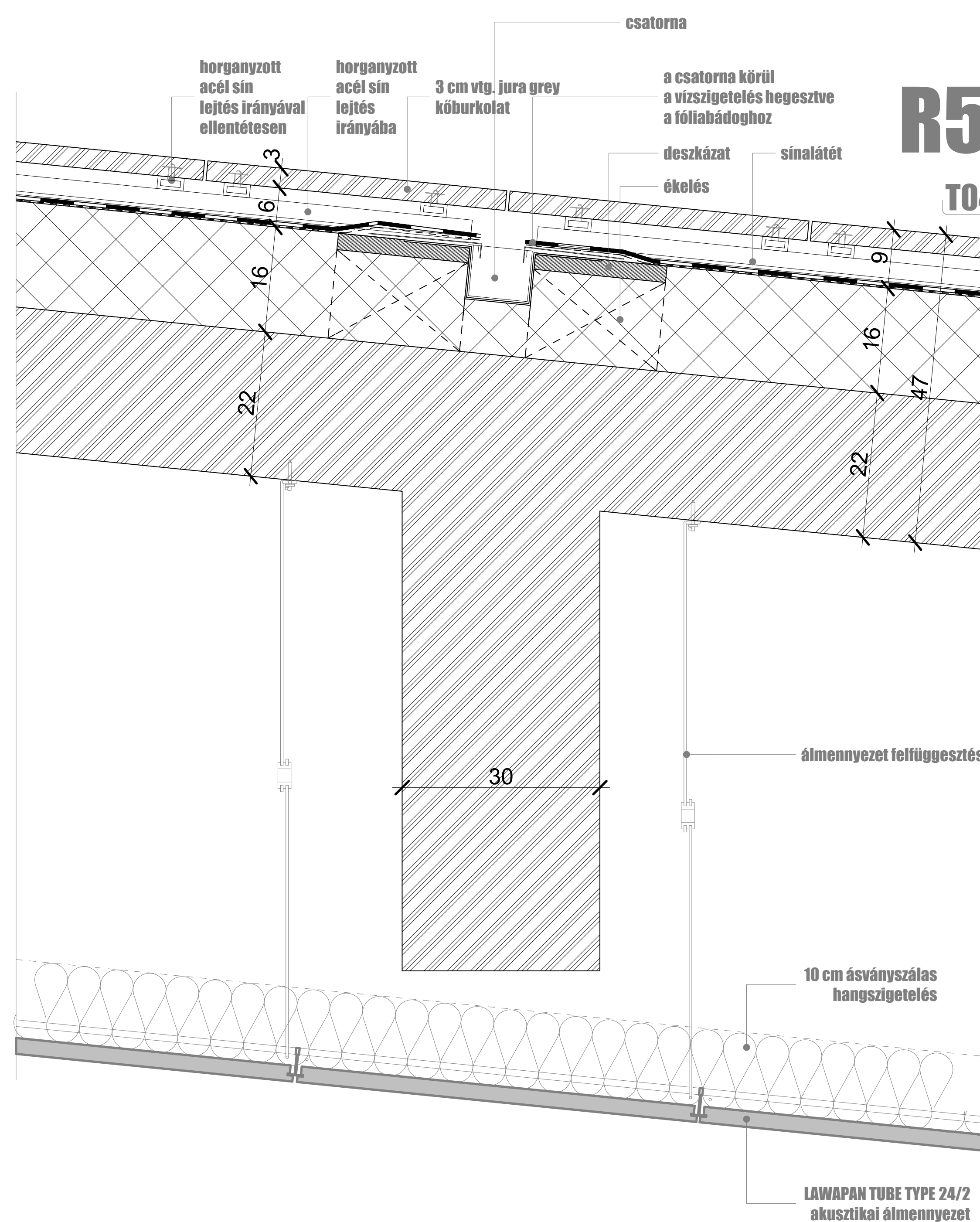


Szigetszentmiklós

Ádám Jenő Zeneiskola és Koncertterem

Keresztmetszet m=1:50

Gergely Klára diplomatervezés 2010 Urbanisztika tanszék

R1**R2****R3****R4****R5****T02 tető**

- 3 cm kőlap burkolat
- 2/4 cm horganyzott acél sín (keresztirányú) kőlap rögzítési rendszer és
- 3/5 cm horganyzott acél sín (hosszirányú), közte légrés
- 1 rtg. 140 g/m² geotextil elválasztó-szűrő réteg (pl. TYPAR -PRO)
- 1 rtg. 1,6 mm vtg. üvegfátyol erősítésű PVC, csapadékvíz elleni szigetelés 50 mm átfedéssel, 40 mm szélességben ragasztással felületfolytonosítva (pl. PROTAN G)
- 1 rtg. 300 g/m² PP fólia elválasztó réteg
- 8 cm exp. PS hab hőszigetelés (pl. AUSTROTHERM ATN 150)
- 1 rtg. PE fólia párafékező réteg
- 22 cm mon. vb. teherhordó lemez
- álmennyezet feletti tér
- 12⁵ cm függesztett gipszkarton monolit álmennyezet

T04 koncertterem feletti tető

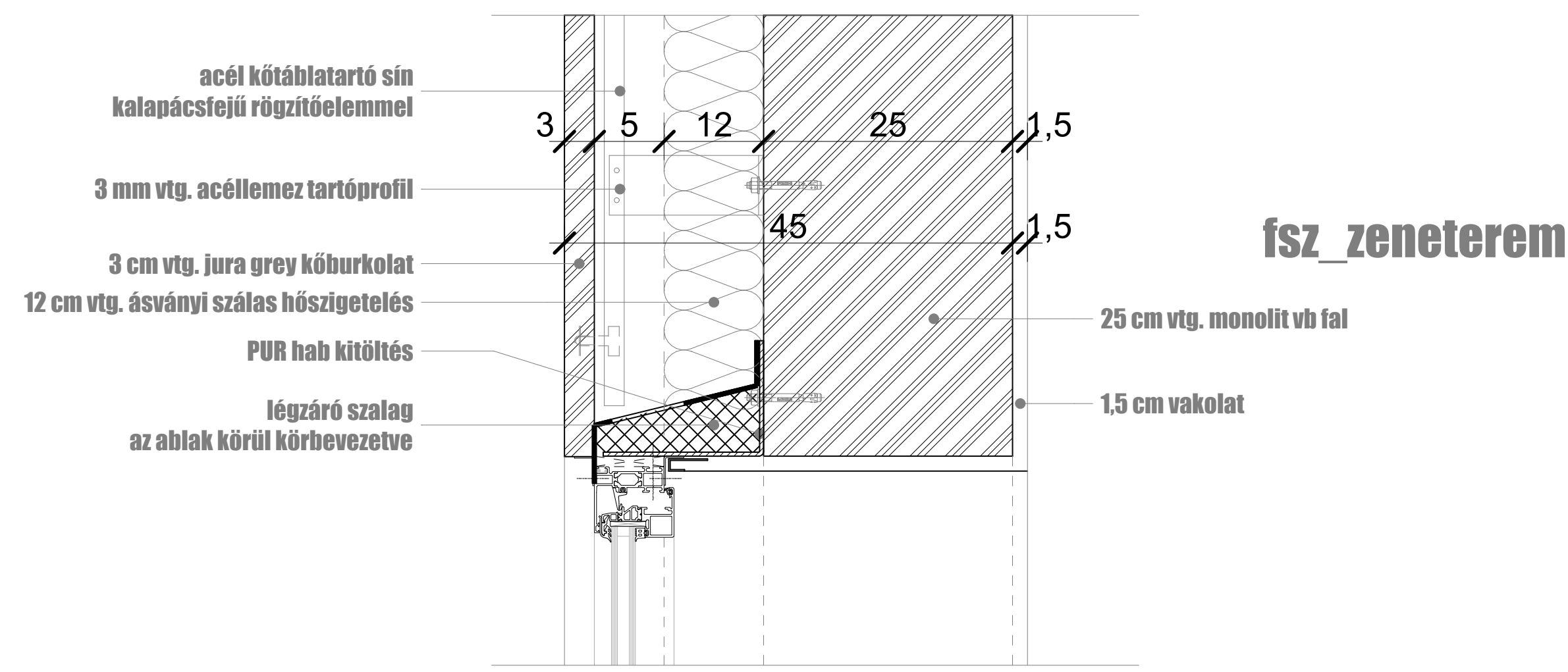
- 3 cm kőlap burkolat
- 2/4 cm horganyzott acél sín (keresztirányú) kőlap rögzítési rendszer és
- 3/5 cm horganyzott acél sín (hosszirányú), közte légrés
- 1 rtg. 140 g/m² geotextil elválasztó-szűrő réteg (pl. TYPAR -PRO)
- 1 rtg. 1,6 mm vtg. üvegfátyol erősítésű PVC, csapadékvíz elleni szigetelés 50 mm átfedéssel, 40 mm szélességben ragasztással felületfolytonosítva (pl. PROTAN G)
- 1 rtg. 300 g/m² PP fólia elválasztó réteg
- 16 cm exp. PS hab hőszigetelés (pl. AUSTROTHERM ATN 150)
- 1 rtg. PE fólia párafékező réteg
- 22 cm mon. vb. teherhordó lemez
- álmennyezet feletti tér
- 10 cm ásványi szálás hangszigetelés
- 2,4 cm LAWAPAN TUBE TYPE 24/2 akusztikai álmennyezet

F01 fal

- 3 cm kőlap burkolat jura grey színben
- Halfen sínes kőfogzó rendszer
- 7 cm légrés
- 12 cm ásványi szálás hőszigetelés
- 25 cm vasbeton fal
- 1,5 cm vakolat
- glettelés és festés

0 0,125 0,25 0,5

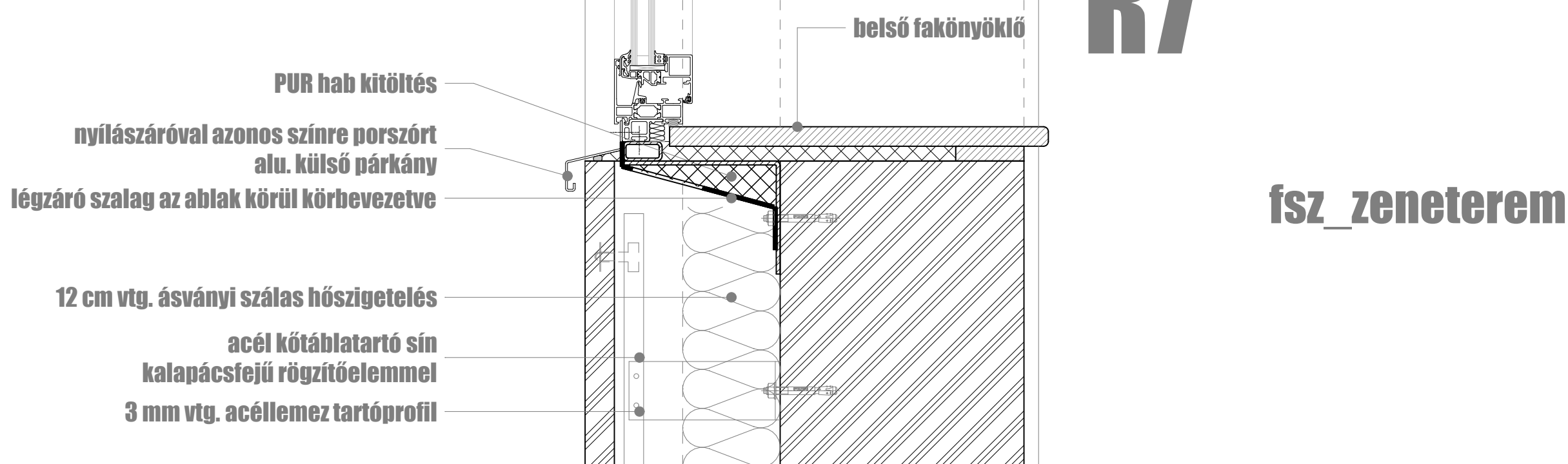
Csomópontok m=1:5

R6**P01 emeleti padló (közlekedő)**

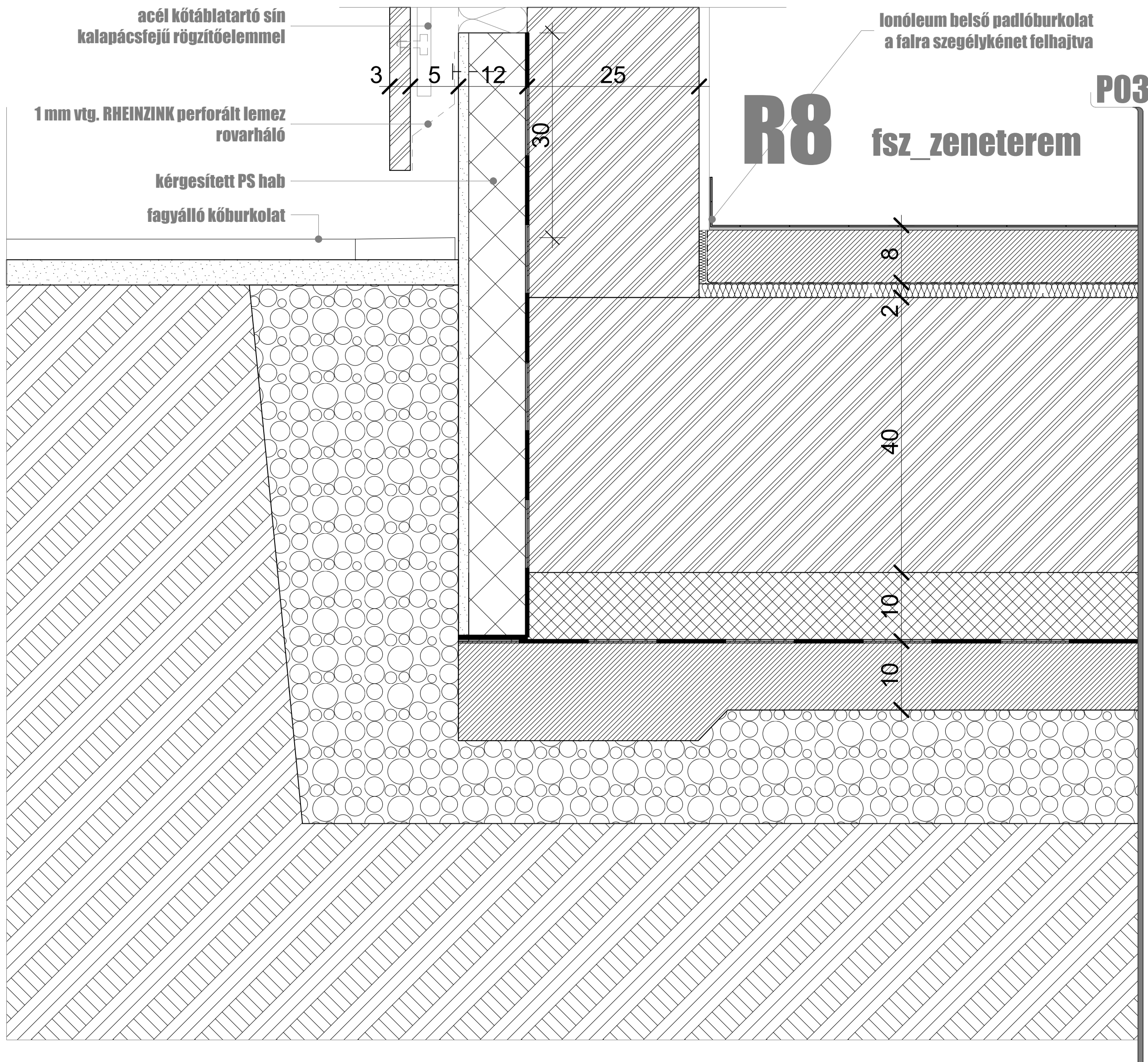
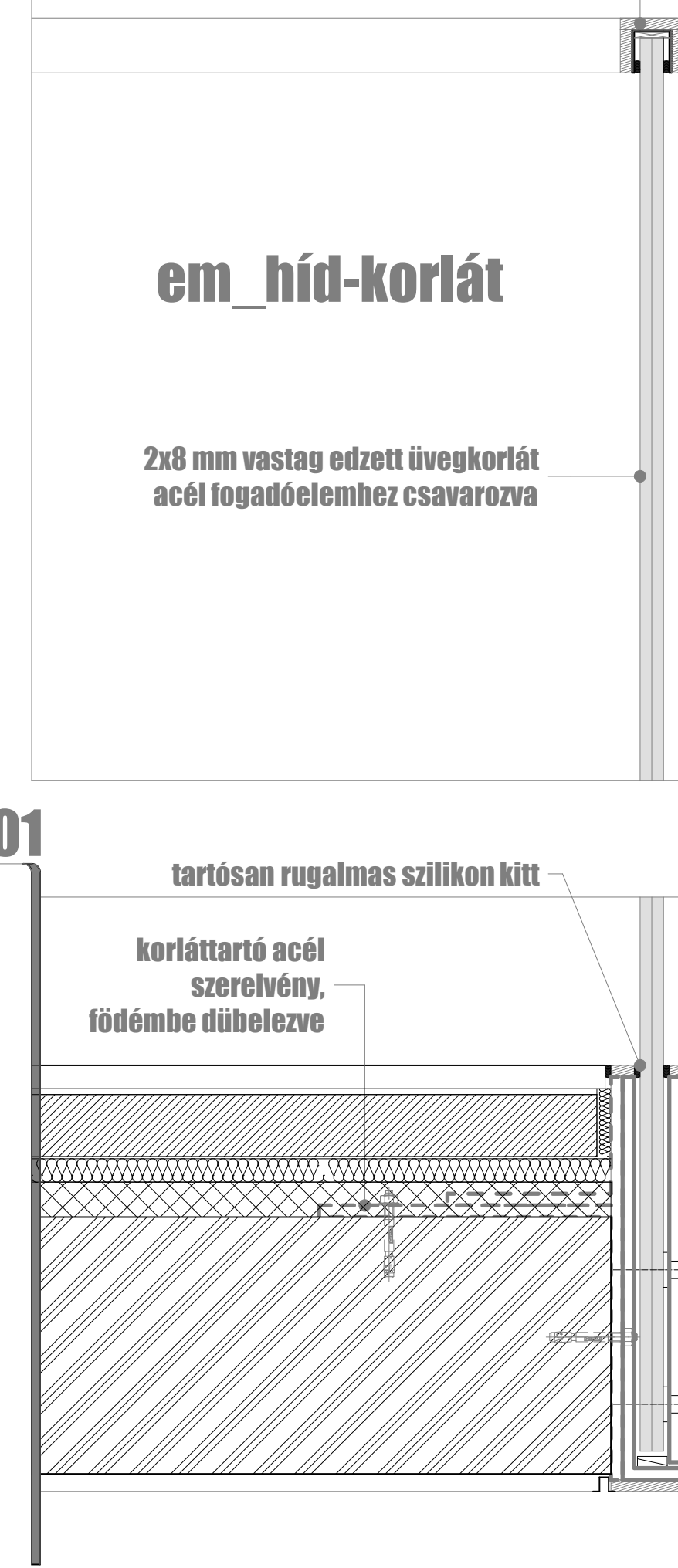
- 2 cm kőburkolat
- 3-5 mm ragasztás + aljzatkiegyenlítés
- 6 cm aljzatbeton
- 1 rtg. PE fólia elválasztó réteg
- 2 cm AUSTROTHERM AT-L2 lépésálló úsztatóréteg
- 3 cm installációs zóna
- 22 cm mon. vb. teherhordó lemez
- 1,5 cm vakolat
- glettelés és festés

P02 emeleti padló (zeneterem)

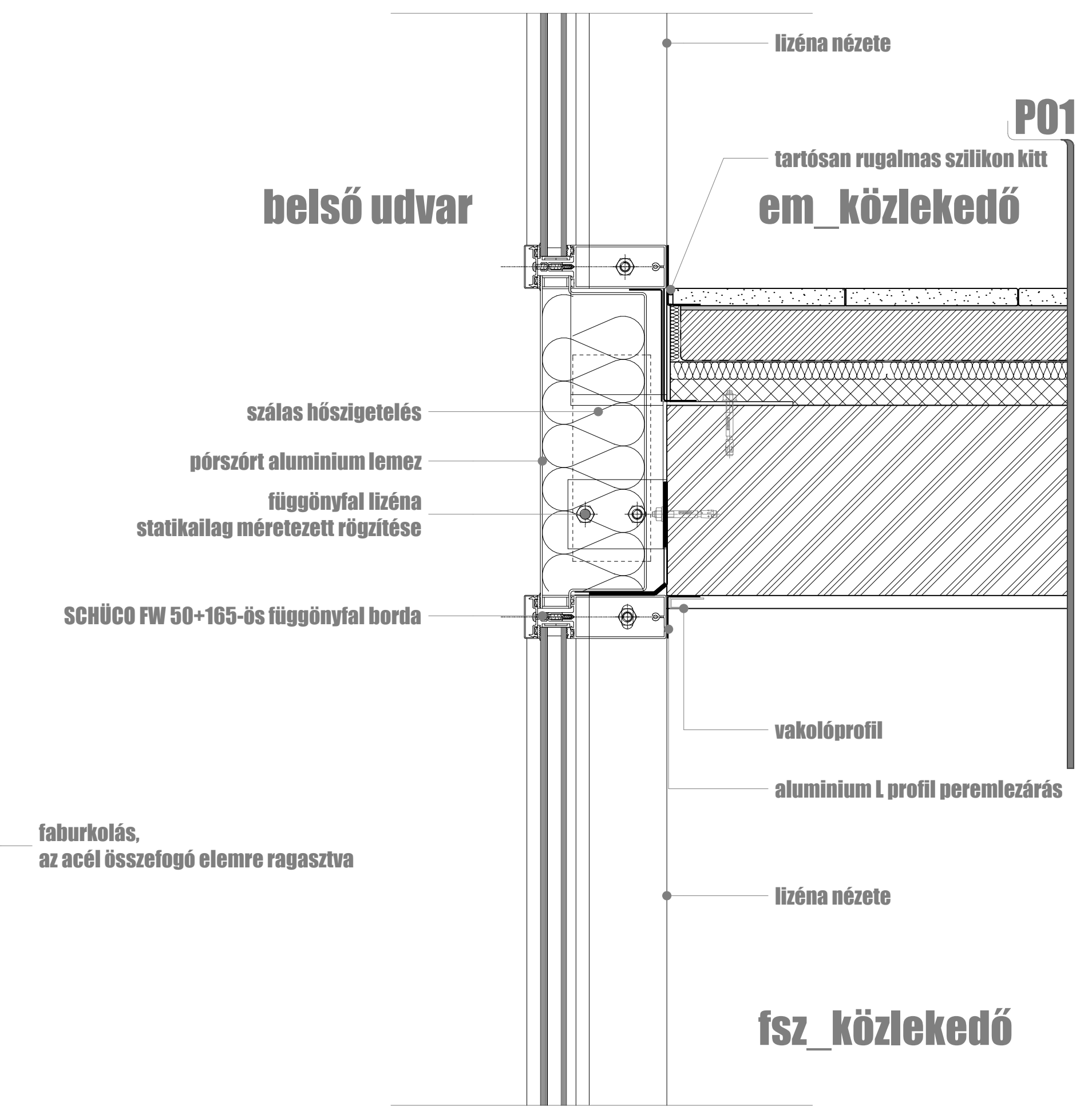
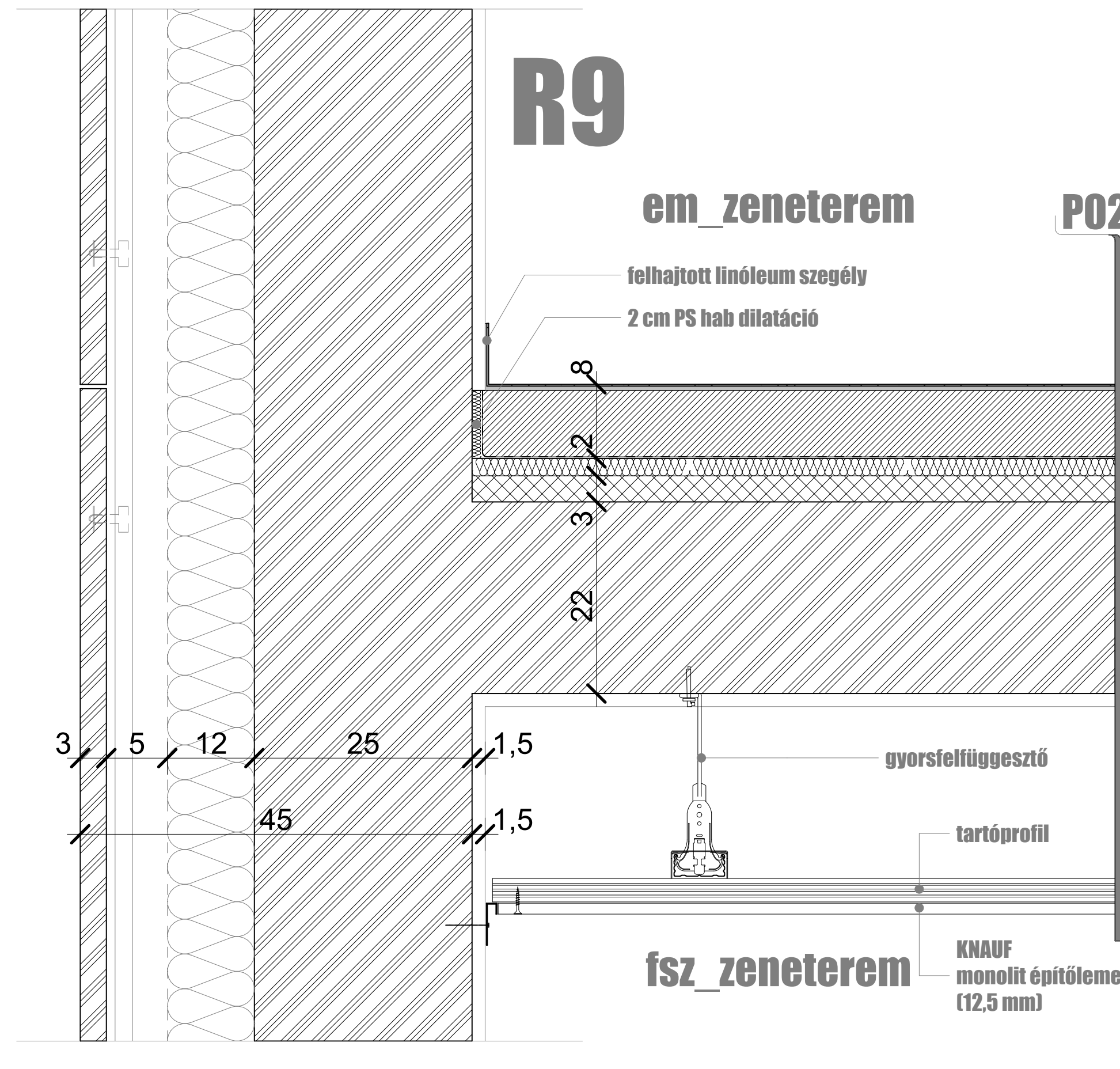
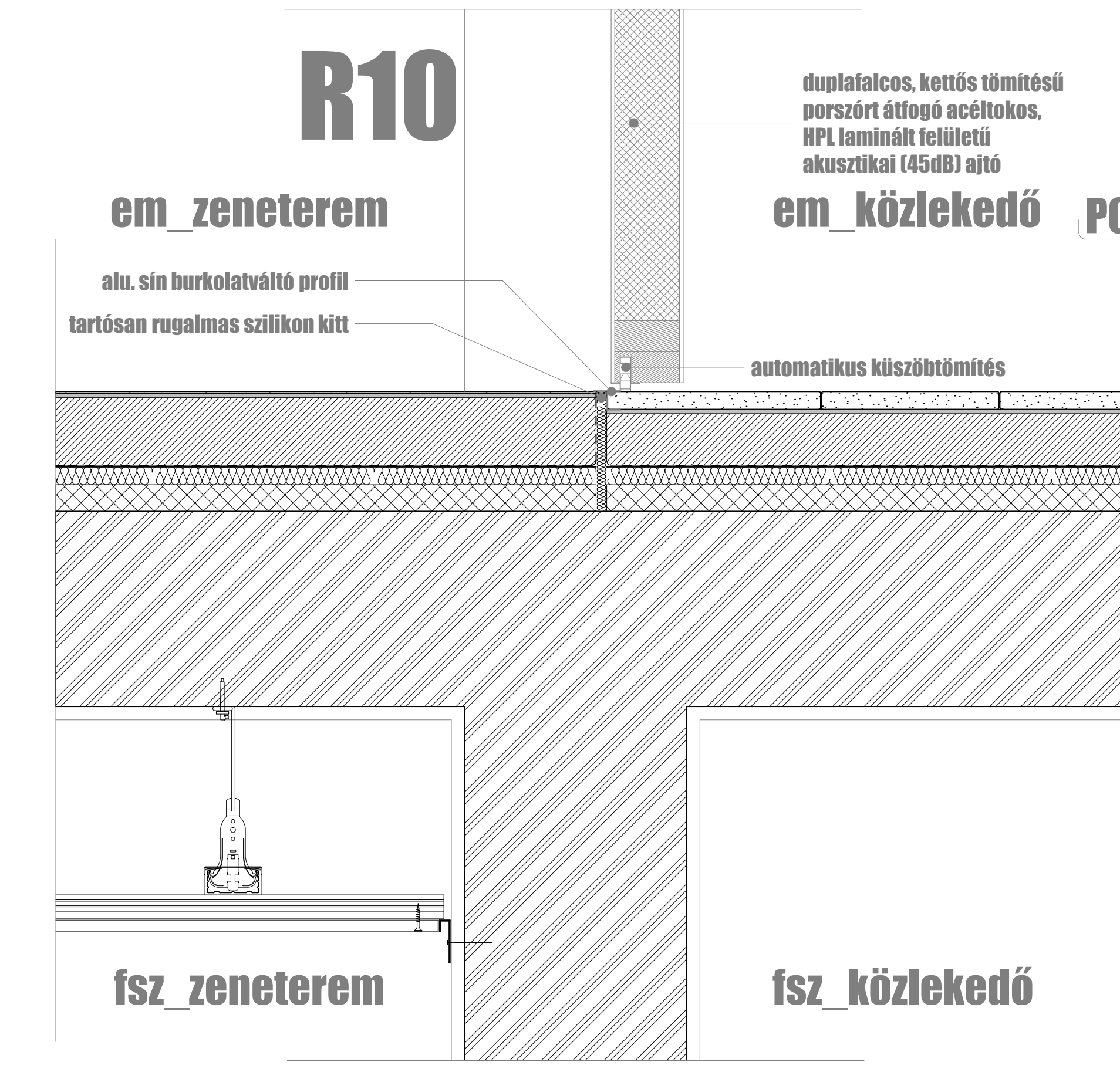
- 3 mm linóleum burkolat
- 3-5 mm ragasztás
- 6 cm aljzatbeton
- 1 rtg. PE fólia elválasztó réteg
- 2 cm AUSTROTHERM AT-L2 lépésálló úsztatóréteg
- 3 cm installációs zóna
- 22 cm mon. vb. teherhordó lemez
- 1,5 cm vakolat
- 25 cm álmennyezet feletti tér
- 1²⁵ cm függesztett gipszkarton monolit álmennyezet

R7**P03 földszinti padló (zenetermek)**

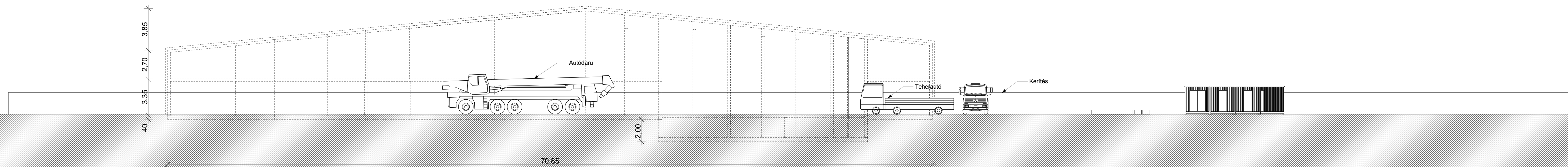
- 3 mm linóleum burkolat
- 3-5 mm ragasztás
- 6 cm aljzatbeton
- 1 rtg. PE fólia elválasztó réteg
- 2 cm AUSTROTHERM AT-L2 lépésálló úsztatóréteg
- 40 cm vasbeton lemezalap
- 10 cm exp. PS hab hőszigetelés (pl. AUSTROTHERM ATN 150)
- 1 rtg. technológiai védőréteg
- 1 rtg. 1,6 mm vtg. üvegfátyol erősítésű PVC, talajnedvesség elleni szigetelés 50 mm átfedéssel, 40 mm szélességben ragasztással felületfolytonosítva (pl. PROTAN G)
- 10 cm kavicsbeton szigetelés aljzata
- 30 cm termelt talaj

R8**P03****R12**

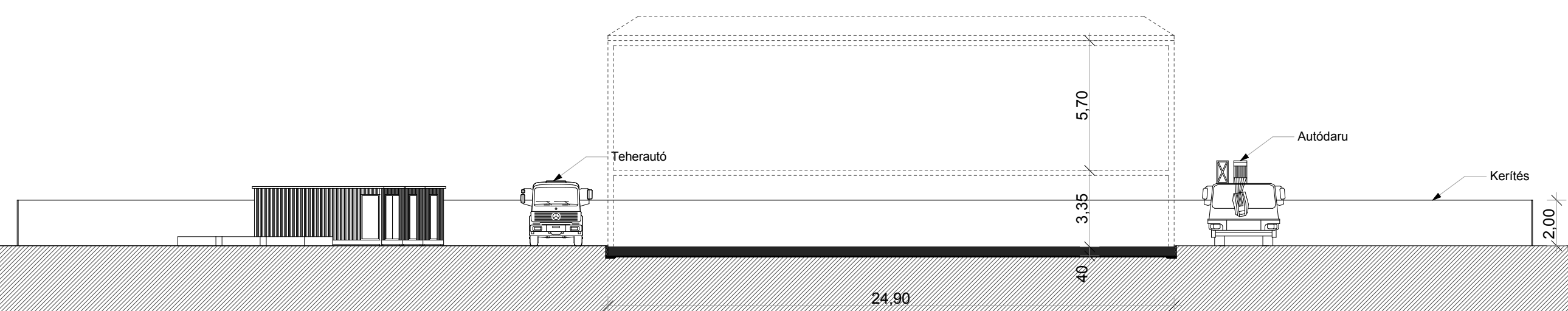
fa kapaszkodó, az acél merevítő profilra ragasztva

R11**R9****R10**

0 0,125 0,25 0,5



A-A METSZET



B-B METSZET

