



DUNA BORHÁZ PORTFÓLIÓ

POLYÁK DÓRA  
DIPLOMATERV URBANISZTIKA TSZ

**db**  
DUNA BORRÉGIÓ  
BORÚT EGYESÜLET

A Duna Borrégió Napja  
2012. Április 27.  
12-14 óráig  
Budapest,  
Művelődési Központ  
(Vajdahunyadvár)

BORUTAK SZERVEZÉSE  
BERVERSENYEK  
BORFESZTIVÁLOK  
ELŐADÁSOK  
KIÁLLÍTÁSOK SZERVEZÉSE  
BORVACSORÁK  
BORRENDEK FELVONULÁSA

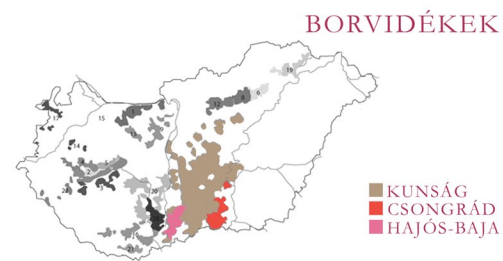
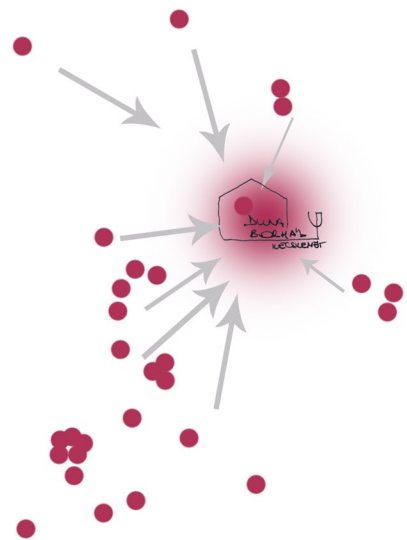
DUNA BORRÉGIÓ NAPJA\_Vajdahunyadvár  
DUNA BOROK KERTJE\_Bp. Szabadság tér  
DUNA BOR MAGAZIN

BORGYŰJTEMÉNY  
KÓSTOLÓ

+

BORRENDEK  
BORBEMUTATÓ  
BORVACSORÁK  
BORVERSENYEK  
TOVÁBBKÉPZÉSEK  
BORSZAKÉRTŐ  
TANFOLYAMOK  
BORKURZUSOK  
KIÁLLÍTÁSOK  
BORSZAKÜZLET

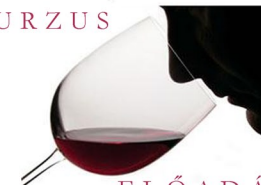
cewi  
CENTRAL EUROPEAN  
WINE INSTITUTE



KIÁLLÍTÁS



BORKURZUS



ELŐADÁS

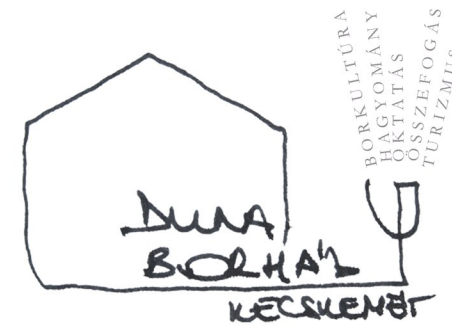


BORVERSENY



BOR

KÓSTOLÓ



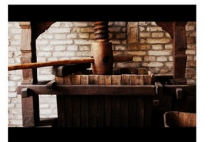
KÓSTOLÓTÉR



GYŰJTEMÉNY



MŰZEUM



BORBÁR



SZAKÜZLET



HÁZ



FUNKCIÓ

POLYÁK DÓRA  
DIPLOMATERV  
URBANISZTIKA TSZ

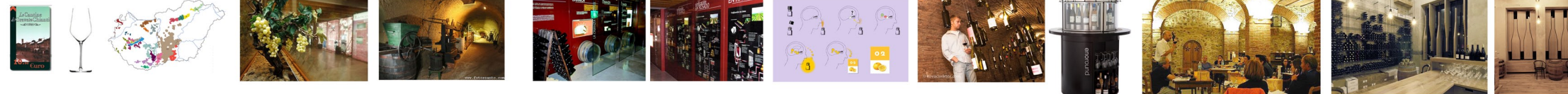
## HANGULATOK



## MŰKÖDÉS

TÓKÉTÓL A PALACKIG

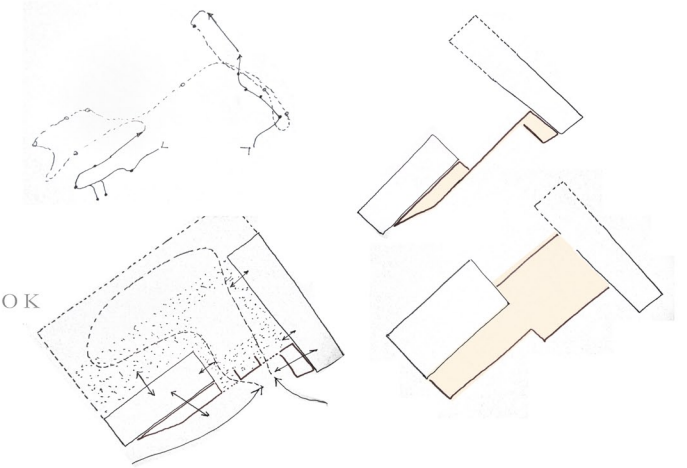
regisztráció → földrajz → szőlőfajták → pincei eszközök → borkészítés → kóstolástechnika → kiállítás



## TÉRHASZNÁLAT

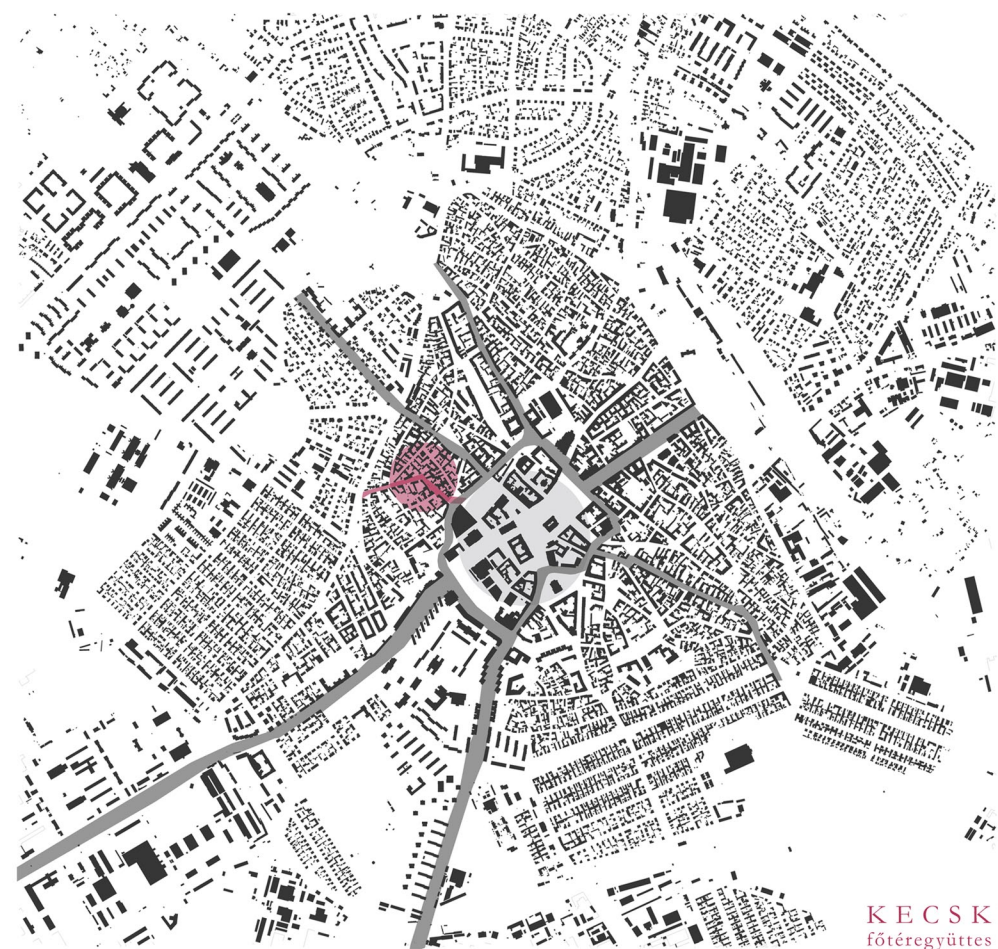
VÉGIGJÁRHATÓ  
KÜLÖN KÜLÖN IS

VIZUÁLIS KAPCSOLATOK  
SEJTETÉS\_BEVONZÁS

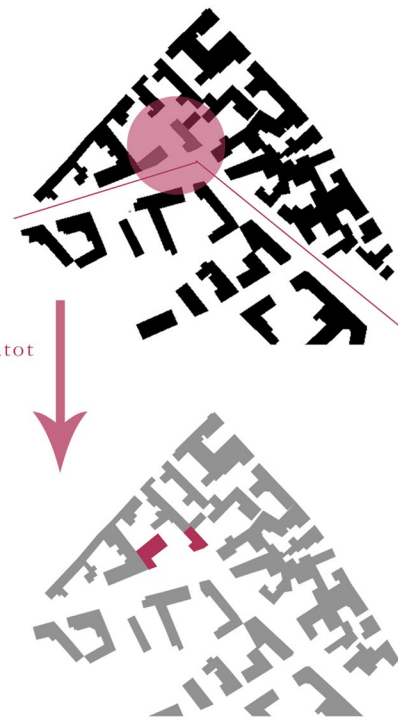


ÖSSZEKAPCSOLÁS  
RÉGI-ÚJ

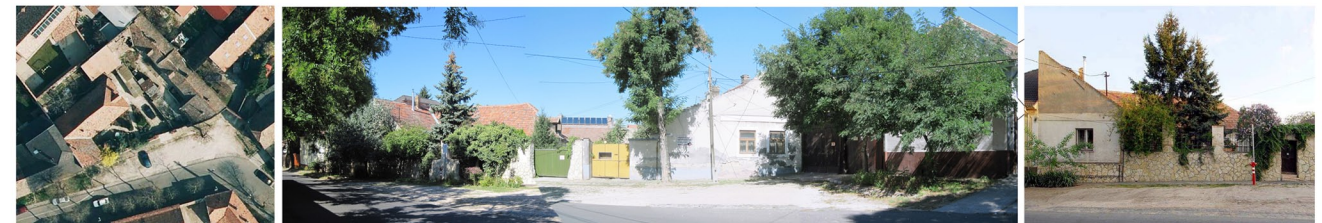




**HOMOKDOMB**  
 sajátos elem-városközpontot  
 övező belső lakóöv  
 mezővárosi beépítés  
 szabálytalan utcahálózat  
 zárt sorú beépítések



**KECSKEMÉT**  
 főtéregyüttes történelmi épületekkel elszórva  
 koncentráltan ez a város központja  
 ezen kívül eső területek életképtelenek  
 a város célja: körüton kívüli területek bevonása  
 városképi, funkcionális újjáélesztése

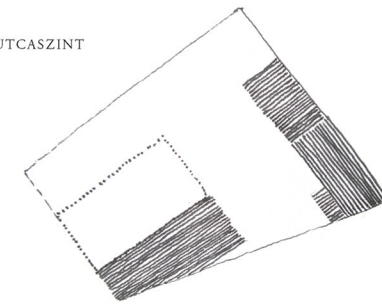


**HELYSZÍNRAJZ**  
 M=1:500  
 POLYÁK DÓRA  
 DIPLOMATERV  
 URBANISZTIKA TSZ

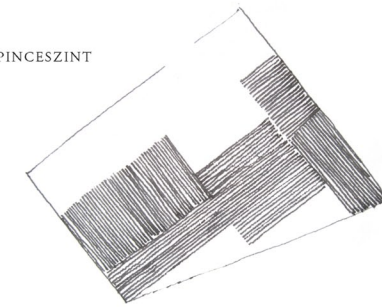


MEGLÉVŐ ÚJ ÉPÜLETRÉSZ

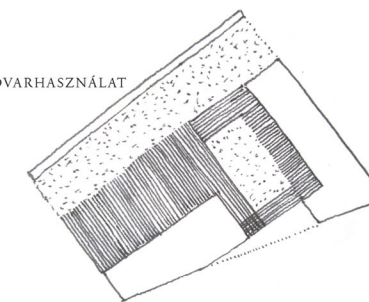
UTCASZINT



PINCESZINT



UDVARHASZNÁLAT



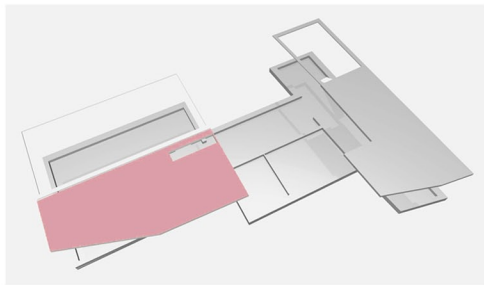
0 2 5 10



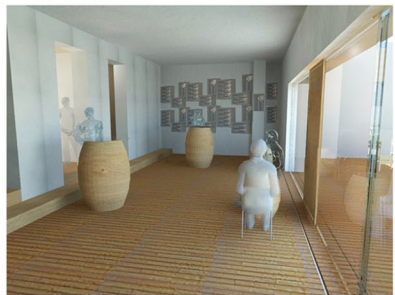
TETŐFELÜLNÉZET

M=1:200

POLYÁK DÓRA  
DIPLOMATERV  
URBANISZTIKA TSZ



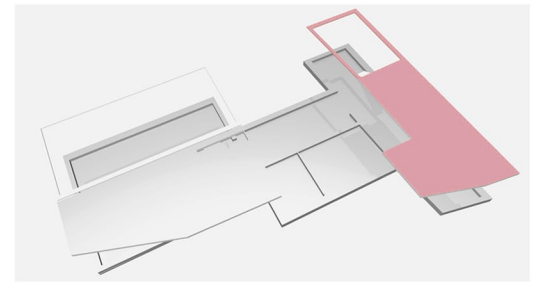
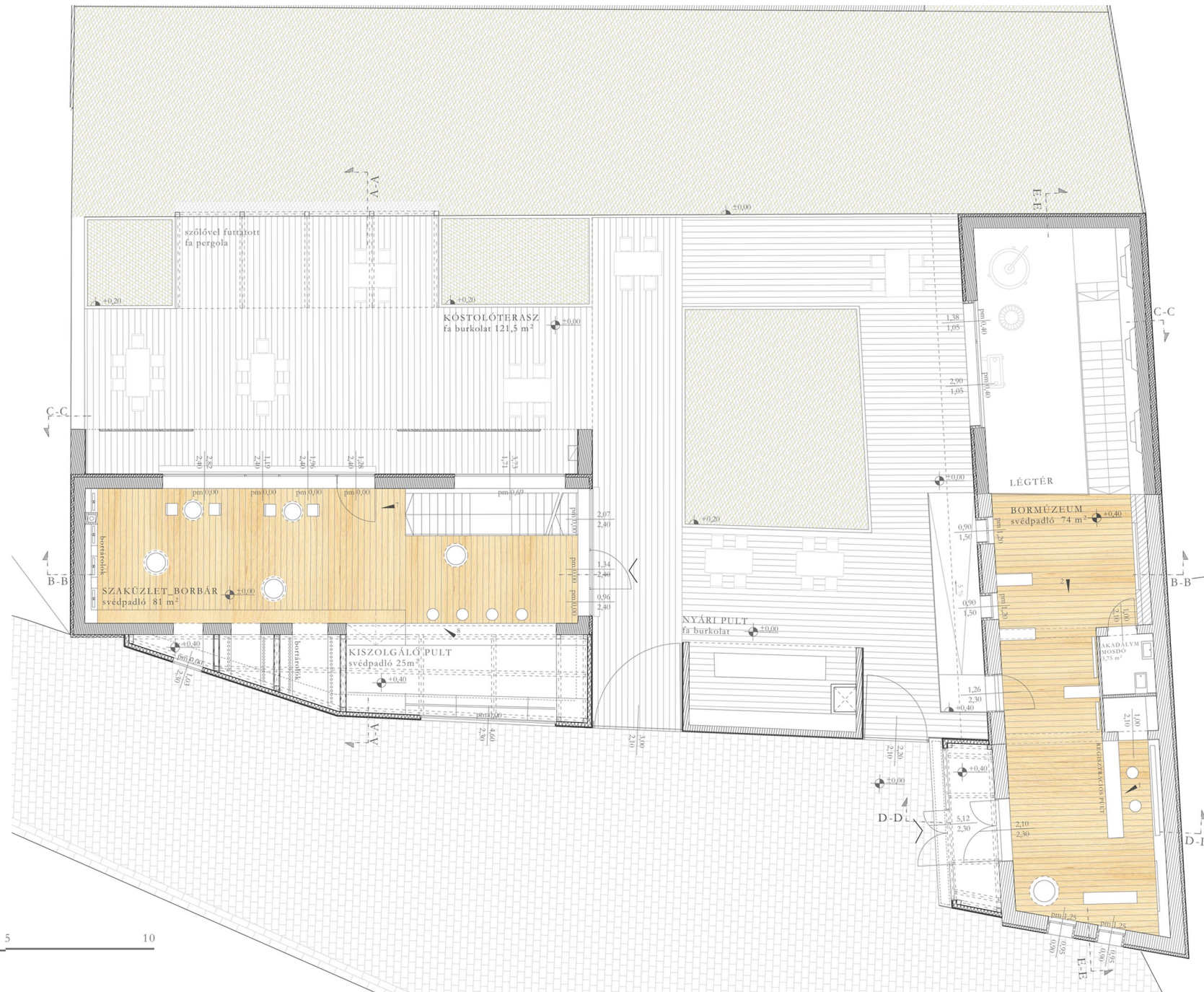
SZAKÜZLET\_FOGLYASZTÓTÉR



7



8



BORMÚZEUM

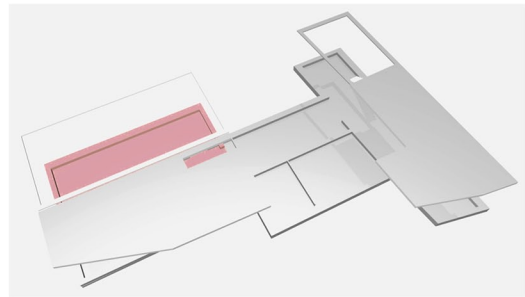


2

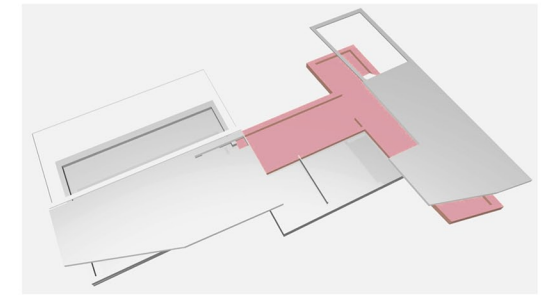


1

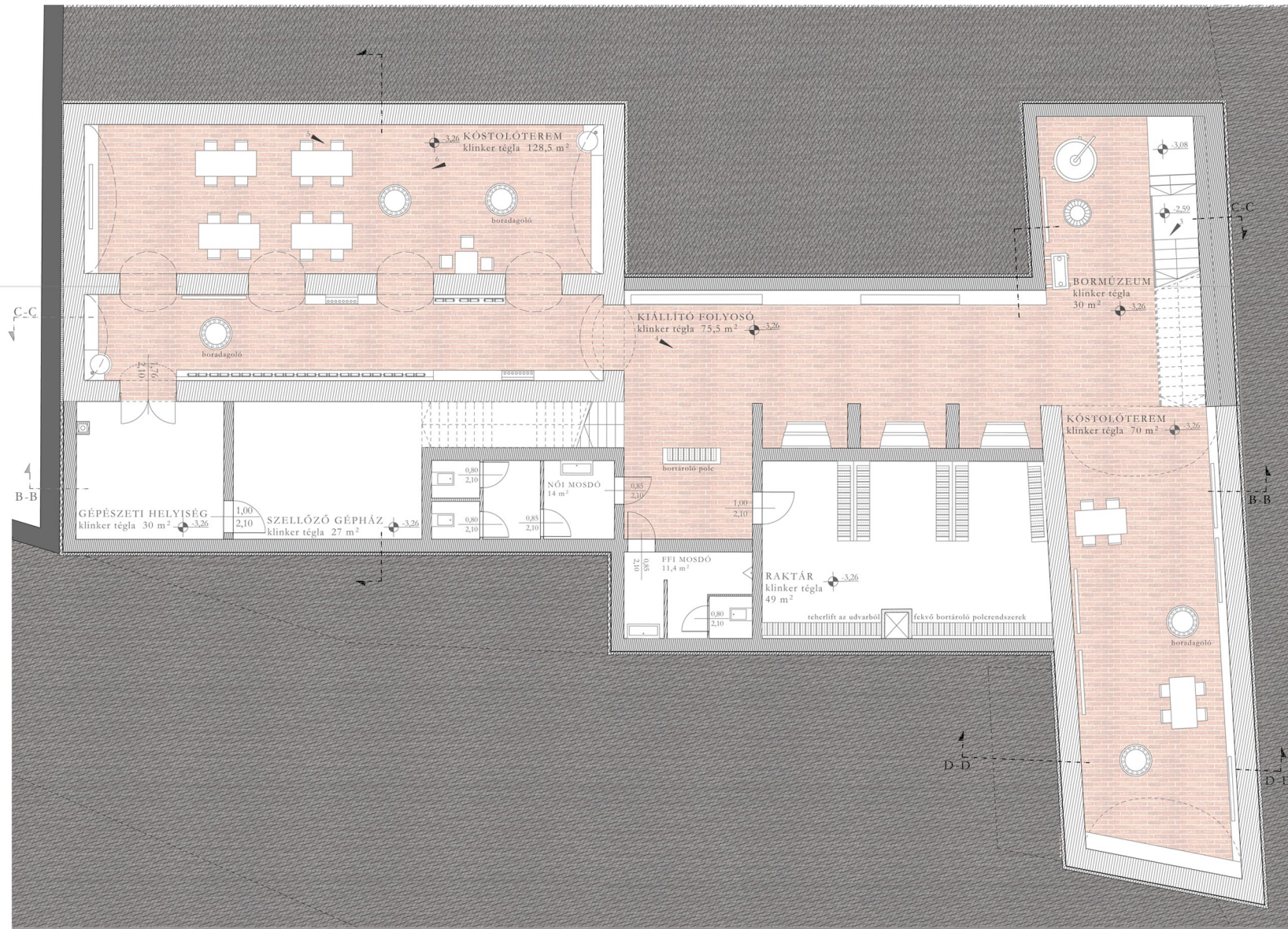
**FÖLDSZINTI ALAPRAJZ**  
M=1:100  
POLYÁK DÓRA  
DIPLOMATERV  
URBANISZTIKA TSZ



KÓSTOLÓTEREM



BORMÚZEUM



5



6

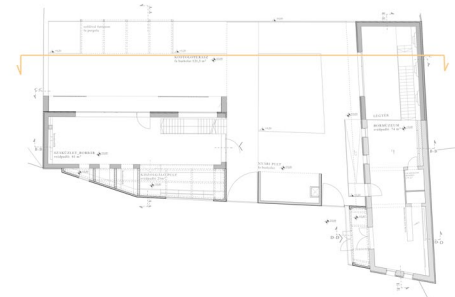
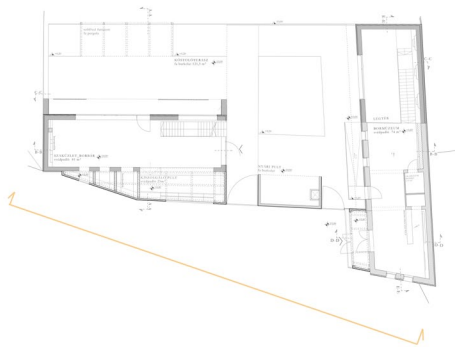


3

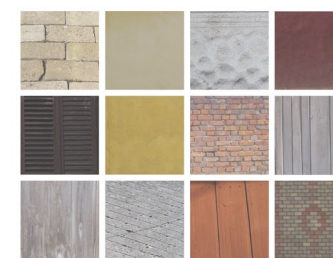


4

PINCESZINT ALAPRAJZ  
 M=1:100  
 POLYÁK DÓRA  
 DIPLOMATERV  
 URBANISZTIKA TSZ

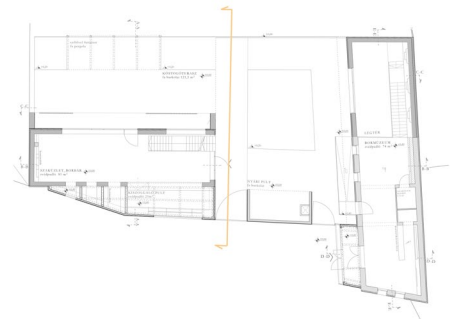
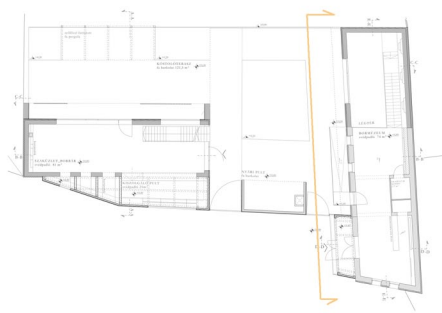


0 2 5 10

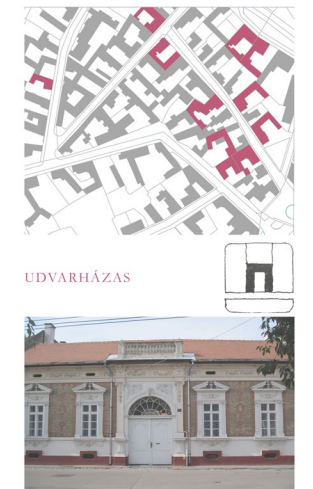


**HOMLOKZATOK**  
 M=1:100  
 POLYÁK DÓRA  
 DIPLOMATERV  
 URBANISZTIKA TSZ

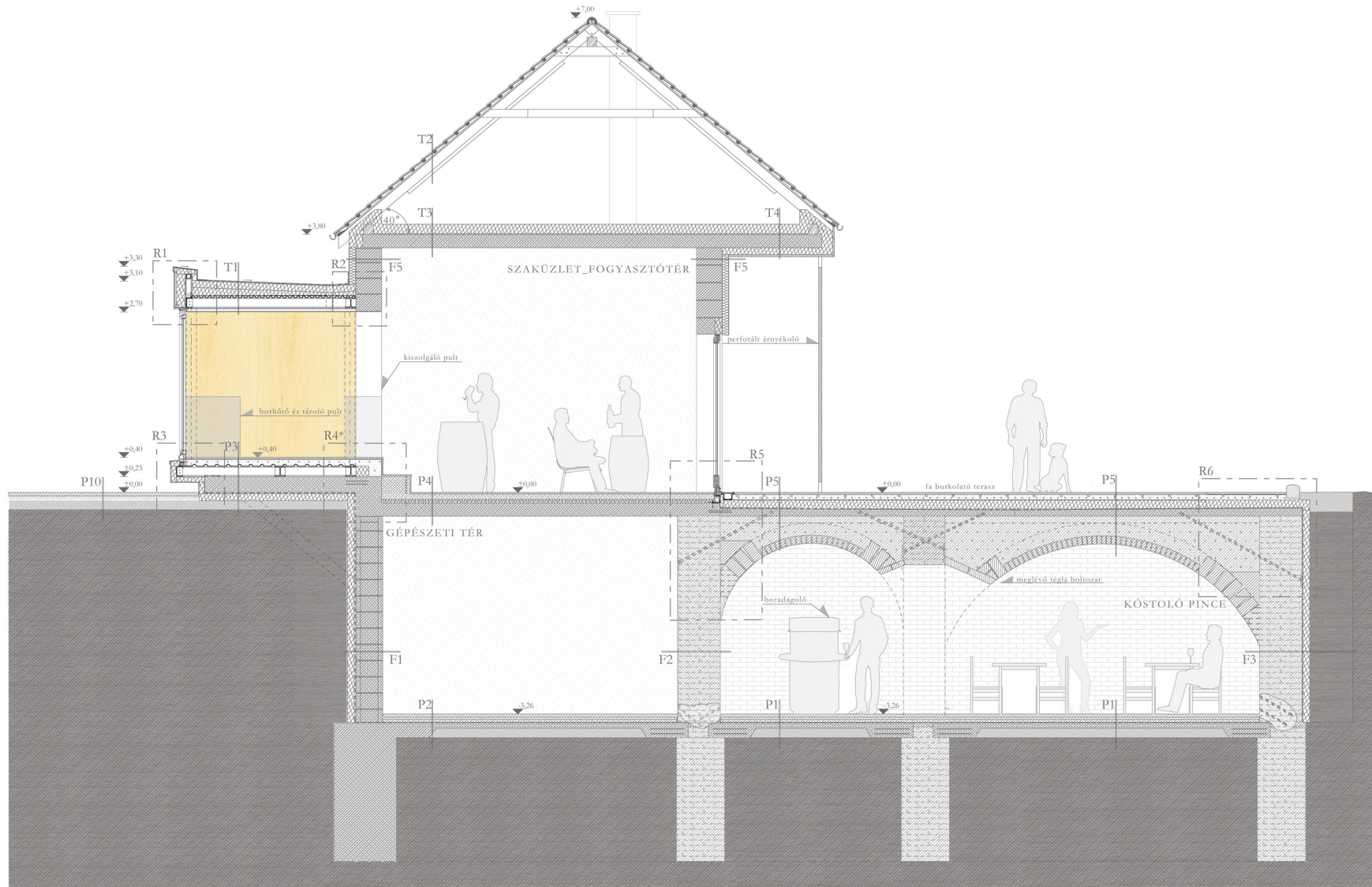




0 2 5 10



HOMLOKZATOK  
 M=1:100  
 POLYÁK DÓRA  
 DIPLOMATERV  
 URBANISZTIKA TSZ



RÉTEGRENDEK

T1 LAPOSTETŐ RÉTEGREND

- 1,5 mm vlg UV-álló PVC lemez csapadékvíz elleni szigetelés toldások mentén mechanikailag rögzítve
- 1 rtg file alátét
- 10 cm expandált polisztirolhab hőszigetelő táblák lépcsős ütközőhézaggal fektetve
- 3-12 cm méretezett expandált polisztirol hab lejtésképző hőszigetelés
- 1 rtg EPDM lég- és párazáró fólia
- 3 cm 0,6 mm vlg trapézlemez
- 15 cm acél vázszerkezet
- 1,5 cm gipszrost lemez az álmennyezeti bordákhoz csavarozva
- 8 mm belső fa burkolat

T2 MAGASTETŐ RÉTEGREND

- 1 rtg egyszeres égetett agyag cserép-fedés
- 2,5 cm impregnált cseréplec (láng és gombamentesített)
- 5 cm impregnált ellenléc (láng és gombamentesített)/légrés
- 1 rtg páraáteresztő alátétfólia
- 15 cm 10/15 cm keresztmetszetű szarufa légtér

T3 FÖLDSZINT FELETTI FÖDÉM

- 15 cm ásványi szálak hőszigetelés
- 1 rtg PE fólia párazáró réteg
- 20 cm monolit vasbeton födém szerkezet glettelés, festés

T4 TERASZ FELETTI FÖDÉM

- 15 cm ásványi szálak hőszigetelés
- 1 rtg PE fólia párazáró réteg
- 20 cm monolit vasbeton födém szerkezet
- 1 rtg ragasztótápasz
- 10 cm ásványi szálak hőszigetelés, foltozva ragasztva és túrsás műanyag dűbellel rögzítve/ impregnált fa pallóváz
- 2 cm deszka burkolat

P1 PINCE PADLÓRÉTEGREND

- 2,5 cm kézi vetésű klinker padlóburkolat
- 3 cm habarcsréteg
- 4 cm aljzatbeton
- 1 rtg PE technológiai fólia
- 5 cm lépésálló expandált PS hab hőszigetelés
- 1 rtg elválasztó-védő réteg
- 1 rtg PVC lemez talajnedvesség elleni szigetelés
- 1 rtg file terítés
- 8 cm vasalt aljzat, szélén megvastagítva, az alaptestekbe vasalva, betonozva
- 14 cm gömbölyűszemű kavicsfeltöltés (0/35 mm szemcsemélység) termett talaj

P2 GÉPÉSZETI PADLÓRÉTEGREND

- 2,5 cm kézi vetésű klinker padlóburkolat
- 1-3 cm habarcsréteg
- 1 rtg kent szigetelés
- 4 cm aljzatbeton
- 1 rtg PE technológiai fólia
- 5 cm lépésálló expandált PS hab hőszigetelés
- 1 rtg elválasztó-védő réteg
- 1 rtg PVC lemez talajnedvesség elleni szigetelés
- 1 rtg file terítés
- 8 cm vasalt aljzat, szélén megvastagítva, az alaptestekbe vasalva, betonozva
- 14 cm gömbölyűszemű kavicsfeltöltés (0/35 mm szemcsemélység) termett talaj

P3 KISZOLGÁLÓ PULT PADLÓRÉTEGREND

- 2 cm fa svédpadló burkolat
- 0,5 m ragasztó
- 8 cm felbeton
- 0,6 mm vlg trapézlemez
- 15 cm acél vázszerkezet
- 23 cm monolit vasbeton födém
- 1 rtg elválasztó réteg
- 1 rtg PVC lemez talajnedvesség elleni vízszigetelés
- 1 rtg file terítés
- 10 cm bentmaradó zsaluzat, lépésálló XPS hőszigetelés
- 15 cm gömbölyűszemű kavicsfeltöltés termett talaj

P4 SZAKÜZLET PADLÓRÉTEGREND

- 2 cm fa svédpadló burkolat
- 0,5 m ragasztó
- 8 cm vasalt aljzat
- 1 rtg PE technológiai fólia
- 2,5 cm Austrotherm AT-L2 lépéshangszigetelő úszatóréteg
- 3 cm Austrotherm AT-N100 installációs réteg a gépészeti csövek elhelyezésére
- 20 cm méretezett monolit vasbeton födém glettelés, festés

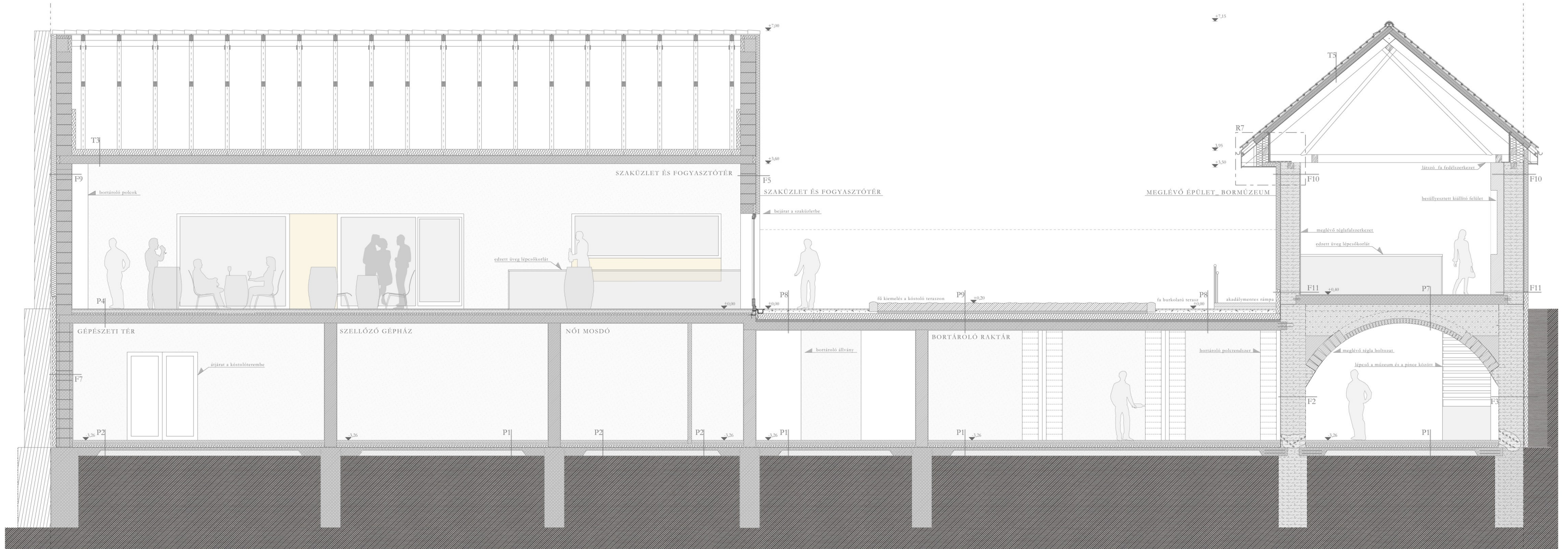
P5 KŐSTOLÓTERASZ PADLÓRÉTEGREND

- 3 cm Thermowood kültéri fa terasz burkolat
- 3 cm alátét párnafa 40 cm-enként
- 6-13 cm bazalt zúzalék szivargó réteg
- 1 rtg 125g/m<sup>2</sup> felületi tömegű műanyag fátyol szűrőréteg
- 15 cm lépcsős ütközőhézagú extrudált polisztirolhab hőszigetelés, kötésben fektetve
- 1 rtg mechanikai védőréteg
- 1 rtg PVC lemez csapadékvíz elleni szigetelés, mechanikai rögzítéssel
- 1 rtg alátét-elválasztó filcreteg
- 8-15 cm vasalt lejtőbeton
- 10-70 cm könnyűbeton feltöltés
- 2 cm háthabarc
- 12 cm régi km téglaboltzat

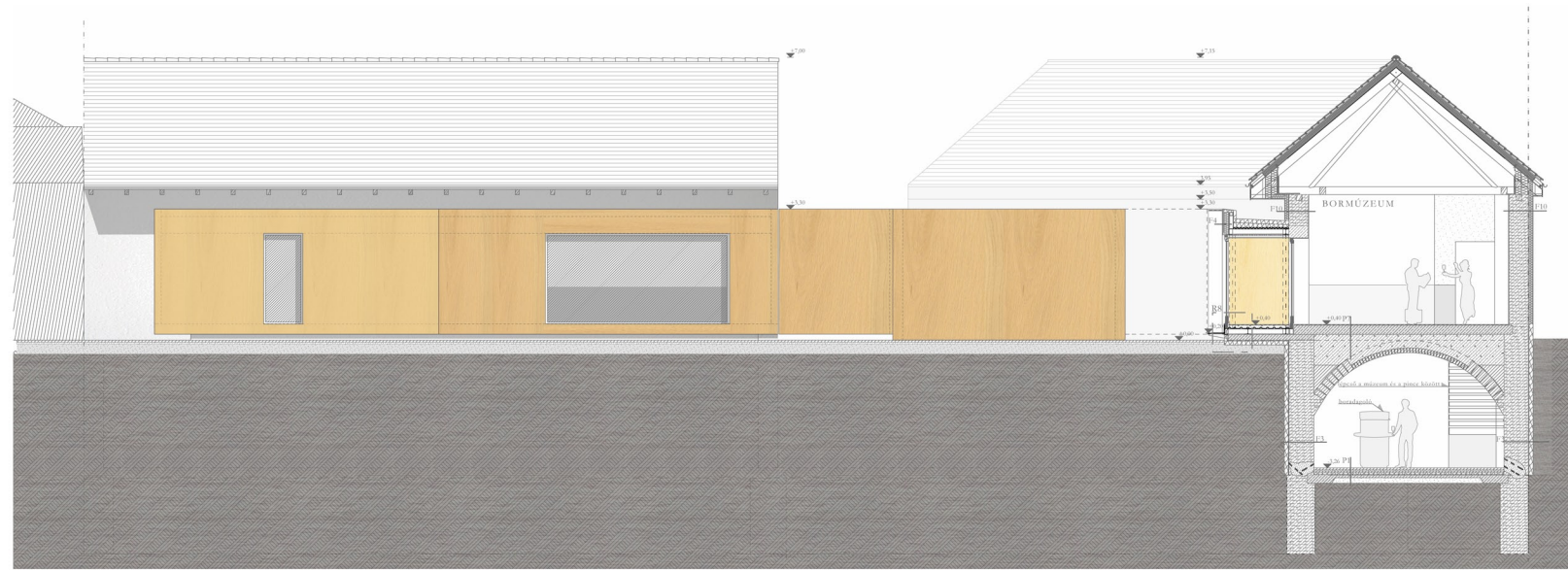
P6 KŐSTOLÓTERASZ ZÖLDTETŐ

- 20cm vegetáció és ültető közeg
- 1 rtg 125g/m<sup>2</sup> felületi tömegű műanyag fátyol szűrő- és elválasztó réteg
- 6 cm formahabosított expandált polisztirolhab hőszigetelő drénlemez, szivargó és víztároló réteg
- 15cm lépcsős ütközőhézagú extrudált polisztirolhab hőszigetelés, kötésben fektetve
- 1 rtg geotextília, elválasztó és szűrő polipropilén file
- 1 rtg FLL eljárás alapján gyökérállónak minősített PVC lemez csapadékvíz elleni szigetelés
- 1 rtg alátét-elválasztó polipropilén filcreteg
- 8-15 cm vasalt lejtőbeton
- 10-70 cm könnyűbeton feltöltés
- 2 cm háthabarc
- 12 cm régi km téglaboltzat

**A - A METSZET**  
M = 1 : 50  
POLYÁK DÓRA  
DIPLOMATERV  
URBANISZTIKA TSZ



**B-B METSZET**  
 M=1:50  
 POLYÁK DÓRA  
 DIPLOMATERV  
 URBANISZTIKA TSZ



**P8 FA BURKOLATÚ LAPOSTETŐ**

- 2,5 cm Thermowood kültéri fa terasz burkolat
- 3 cm alátét párnafa 40 cm-enként
- 6-9 cm bazalt szálalék szivárgó réteg
- 1 rlg 125g/m<sup>2</sup> felületmegőrt műanyag fától szűrőréteg
- 15 cm lépcsős ütközőhézagú extrudált polisztirolhab hőszigetelés, kötésben fektetve
- 1 rlg mechanikai védőréteg
- 1 rlg PVC lemez csapadékvíz elleni szigetelés, mechanikai rögzítéssel
- 1 rlg alátét-elválasztó fileréteg
- 2,5 cm könnyűbeton lejtést adó aljzat
- 20 cm méretezett monolit vasbeton födém glettelés, festés

**P9 ZÖLDTETŐ**

- 20 cm vegetáció és ültető közeg
- 1 rlg 125g/m<sup>2</sup> felületmegőrt műanyag fától szűrő- és elválasztó réteg
- 6 cm formahabosított expandált polisztirolhab hőszigetelő drénglemez, szivárgó és víztározó réteg
- 15cm lépcsős ütközőhézagú extrudált polisztirolhab hőszigetelés, kötésben fektetve
- 1 rlg geotextília, elválasztó és szűrő polipropilén filc
- 1 rlg FLL eljárás alapján gyökérálló minősített PVC lemez csapadékvíz elleni szigetelés
- 1 rlg alátét-elválasztó polipropilén fileréteg
- 3,9 cm könnyűbeton lejtést adó aljzat
- 20 cm méretezett monolit vasbeton födém glettelés, festés

**P10 UTCAI TÉR BURKOLAT**

- 5 cm TERCA térburkoló klinkertégla
- 5 cm folyami homokágy, 0-7 mm
- 25 cm teherhordó, vízvezető réteg, tömörített kavics, 0-35 mm szemcse nagyságú termert talaj

**F1 ÚJ PINCFAL**

- termert talaj
- 50 cm tömörített földvízszattólás
- 10 cm extrudált polisztirol hab szigetelés védelem
- 1 rlg elválasztó fától
- 1 rlg PVC lemez talajnedvesség elleni szigetelés
- 1 rlg ipari filc felületkiegyenlítés
- 1 cm faldörzsölés
- 40 cm vasalt, kibetonozott zsalukő pincefal, habarcsba rakva
- 1,5 cm belső vakolat

**F2 BELSŐ MEGLÉVŐ PINCFAL**

- 1,5 cm belső vakolat
- 65 cm régi nagyméretű téglafalazat

**F3 SZÉLSŐ MEGLÉVŐ PINCFAL**

- 65 cm régi nagyméretű téglafalazat
- 1,5 cm felületkiegyenlítés
- 1 rlg ipari filc
- 1 rlg PVC lemez talajnedvesség elleni szigetelés
- 1 rlg elválasztó fától
- 10 cm extrudált polisztirol hab szigetelés védelem
- 50 cm tömörített földvízszattólás
- termert talaj

**F4 EGYEDI TERVEZÉSŰ FALPANEL**

- 2 cm táblás fa burkolat
- 2 cm kalaprofil tartóváz/ légrés
- 0,5 mm vlg horganyzott acélemelez fegyverzet
- 12 cm PUR hab hőszigetelés
- 15 mm kívülről laminált felületű réteget lemez belső burkolat

**F5 ÚJ VAKOLT FALSZERKEZET**

- 1,5 cm külső vakolat
- 10 cm Rockwool közetgyapot hőszigetelő réteg
- 38 cm Porotherm 38 N+F falazat
- 1,5 cm belső vakolat

**F6 ÚJ VAKOLT FAL LÁBAZAT**

- 1,5 cm külső fagyálló lábazati vakolat
- 10 cm extrudált PS hab hőszigetelés
- 1 rlg elválasztó fától
- 1 rlg PVC lemez talajnedvesség elleni szigetelés
- 1 rlg ipari filc felületkiegyenlítés
- 38 cm Porotherm 38 N+F falazat
- 1,5 cm belső vakolat

**F7 SZOMSZÉD MELLETTI PINCFALSZERKEZET**

- szomszédos épület téglafal szerkezete
- 10 cm extrudált polisztirol hab dilatációs és hőszigetelő réteg
- 1 rlg elválasztó fától
- 1 rlg PVC lemez talajnedvesség elleni szigetelés
- 1 rlg ipari filc felületkiegyenlítés
- 1 cm faldörzsölés
- 40 cm vasalt, kibetonozott zsalukő pincefal, habarcsba rakva
- 1,5 cm belső vakolat

**F8 SZOMSZÉD MELLETTI UTÓLAGOSAN SZIGETELT PINCFAL**

- szomszédos épület téglafal szerkezete
- 5 cm injektált akril gél utólagos szigetelés
- 65 cm régi nagyméretű téglafalazat

**F9 SZOMSZÉD MELLETTI FÖLDSZINTI FALSZERKEZET**

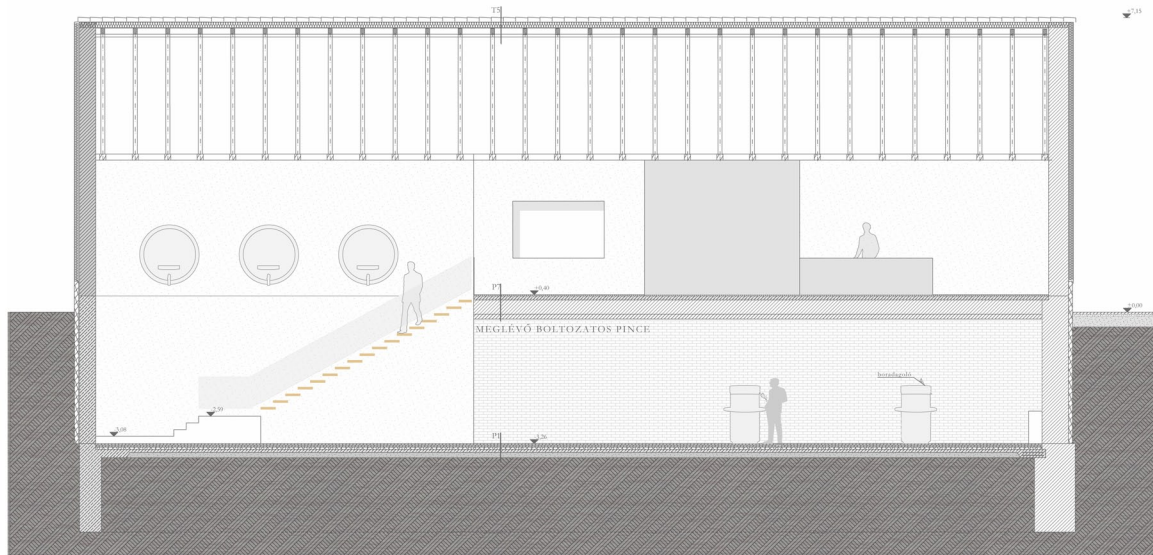
- szomszédos épület téglafal szerkezete
- 10 cm Rockwool közetgyapot hőszigetelő réteg
- 38 cm Porotherm 38 N+F falazat
- 1,5 cm belső vakolat

**F10 MEGLÉVŐ FÖLDSZINTI TÉGLAFALAZAT**

- 10 cm Rockwool közetgyapot hőszigetelő réteg
- 47 cm meglévő téglafalazat
- 1,5 cm belső vakolat

**F11 MEGLÉVŐ FÖLDSZINTI TÉGLAFALAZAT LÁBAZAT**

- 1,5 cm külső fagyálló lábazati vakolat
- 10 cm extrudált PS hab hőszigetelés
- 1 rlg elválasztó fától
- 1 rlg PVC lemez talajnedvesség elleni szigetelés
- 1 rlg ipari filc felületkiegyenlítés
- 47 cm meglévő téglafalazat
- 1,5 cm belső vakolat



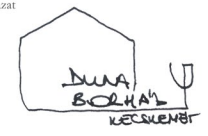
**RÉTEGRENDEK**

**T5 FELÚJÍTOTT MEGLÉVŐ TETŐSZERKEZET**

- 1 rlg égetett agyag cserépfedés
- 2,5 cm impregnált cserépléc(láng és gombamentesített)
- 5 cm impregnált ellenléc (láng és gombamentesített)/ légrés
- 1 rlg páraáteresztő alátét fólia
- 10 cm ásványi szálalék hőszigetelés 10/7 pallók között
- 10 cm ásványi szálalék hőszigetelés 10/7 pallók között
- 1 rlg páraáteresztő fólia
- 1 rlg OSB lemez
- 2 cm belső deszka burkolat

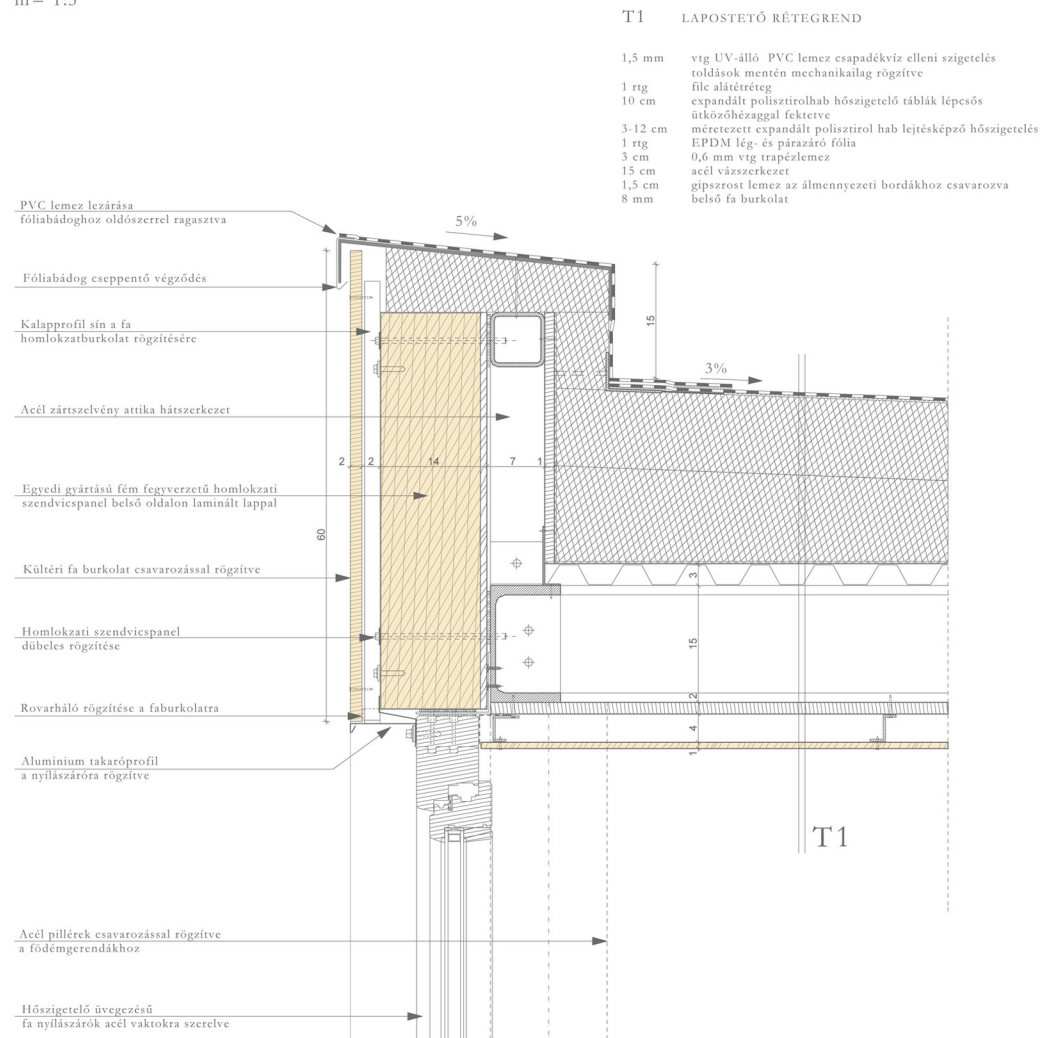
**P7 MŰZEUMI PADLÓRÉTEGREND**

- 2 cm fa svédpadló burkolat
- 0,5 m ragasztó
- 10 cm vasalt aljzat
- 30-93 cm könnyűbeton feltöltés
- 2 cm háthabarc
- 12 cm régi km téglaboltozat

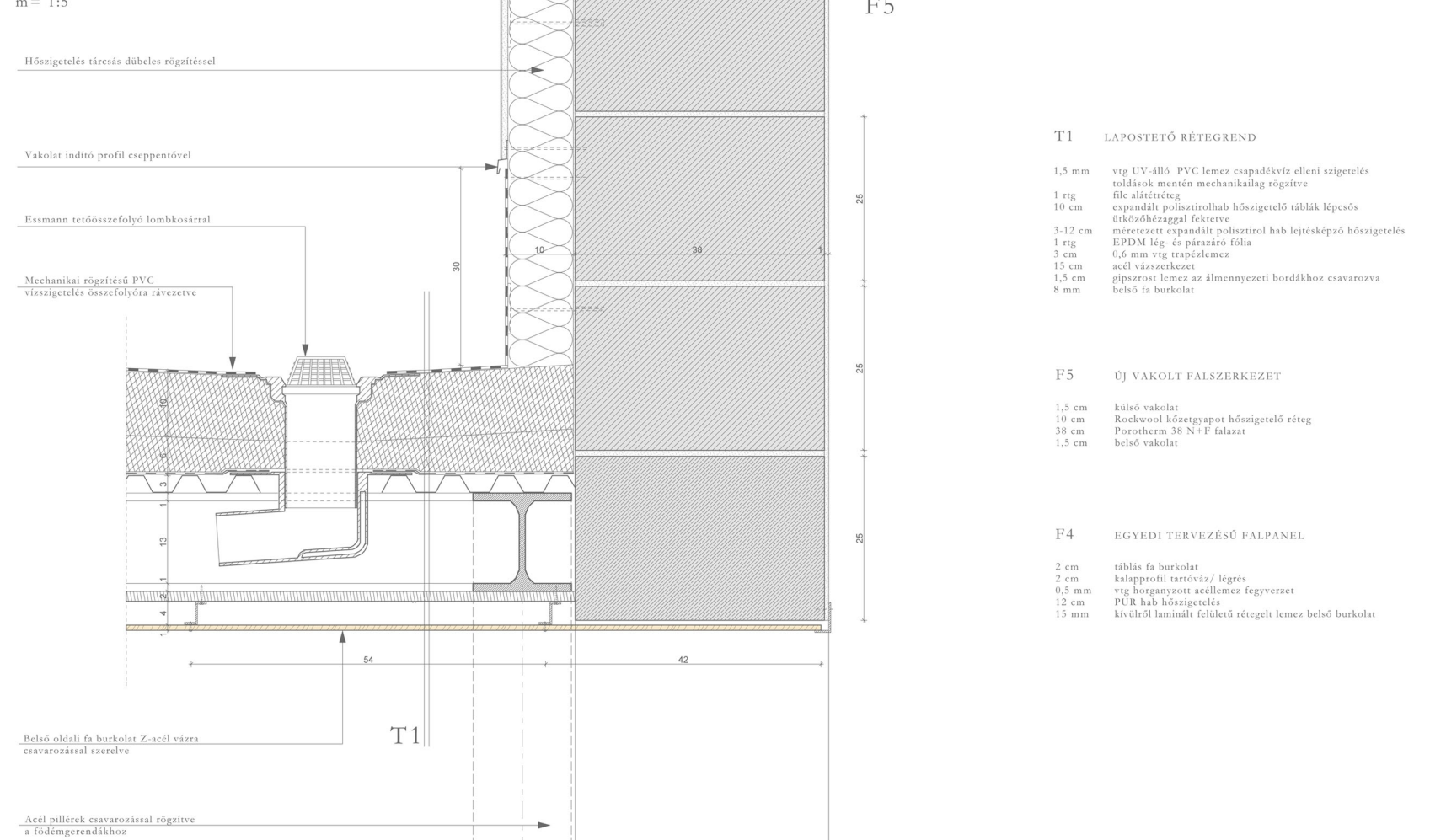


**METSZETEK**  
M=1:100  
POLYÁK DÓRA  
DIPLOMATERV  
URBANISZTIKA TSZ

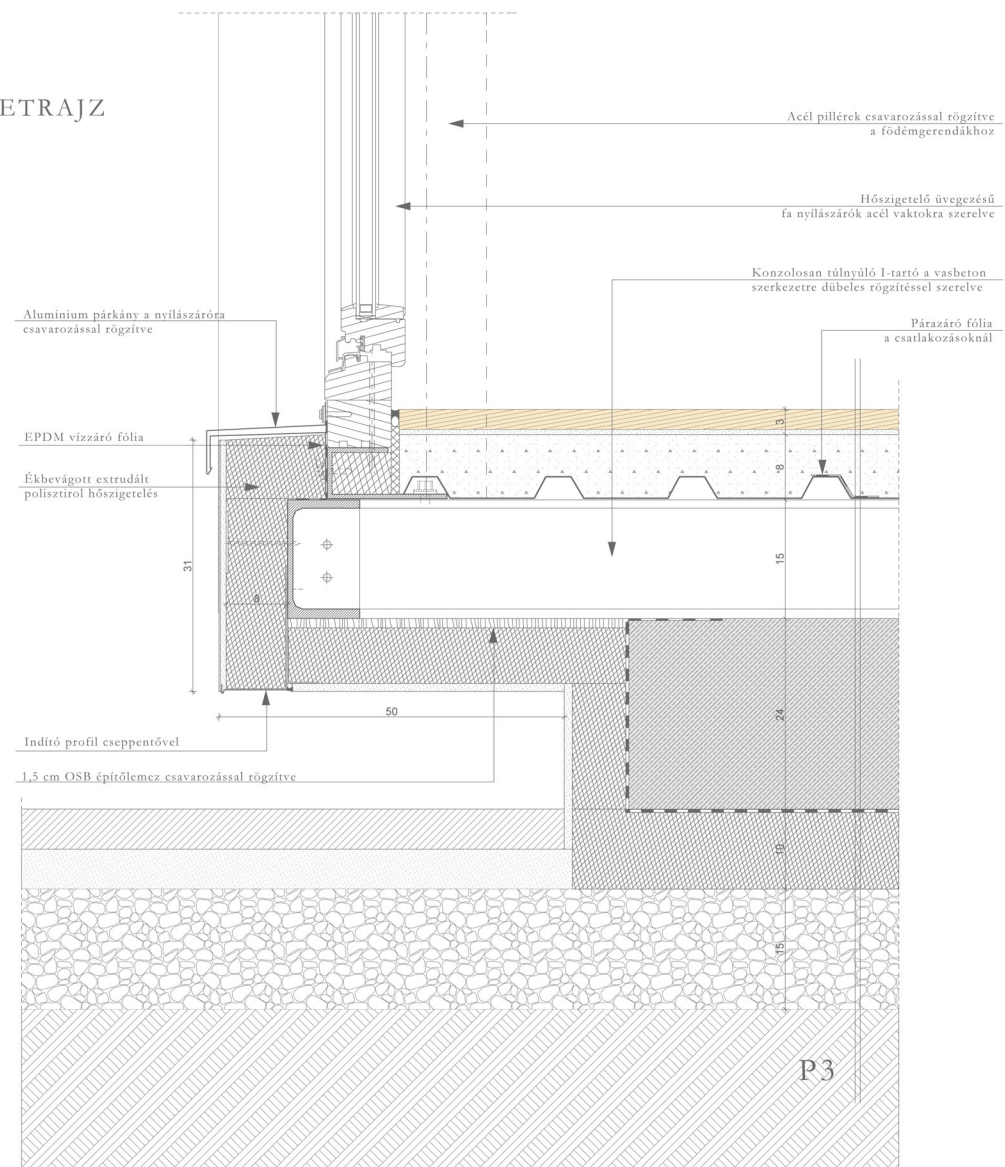
1. RÉSZLETRAJZ  
m = 1:5



2. RÉSZLETRAJZ  
m = 1:5



3. RÉSZLETRAJZ  
m = 1:5



P3 KISZOLGÁLÓ PULT PADLÓRÉTEGREND

2 cm fa svédpadló burkolat  
0,5 m ragasztó  
8 cm felbeton  
0,6 mm vlg trapézlemez  
15 cm acél vázszerkezet  
23 cm monolit vasbeton födém  
1 rtg elválasztó réteg  
1 rtg PVC lemez talajnedvesség elleni vízszigetelés  
1 rtg file terítés  
10 cm bentmaradó zsaluzat, lépésálló XPS hőszigetelés  
15 cm gömbölyűszemű kavicsfeltöltés  
termett talaj

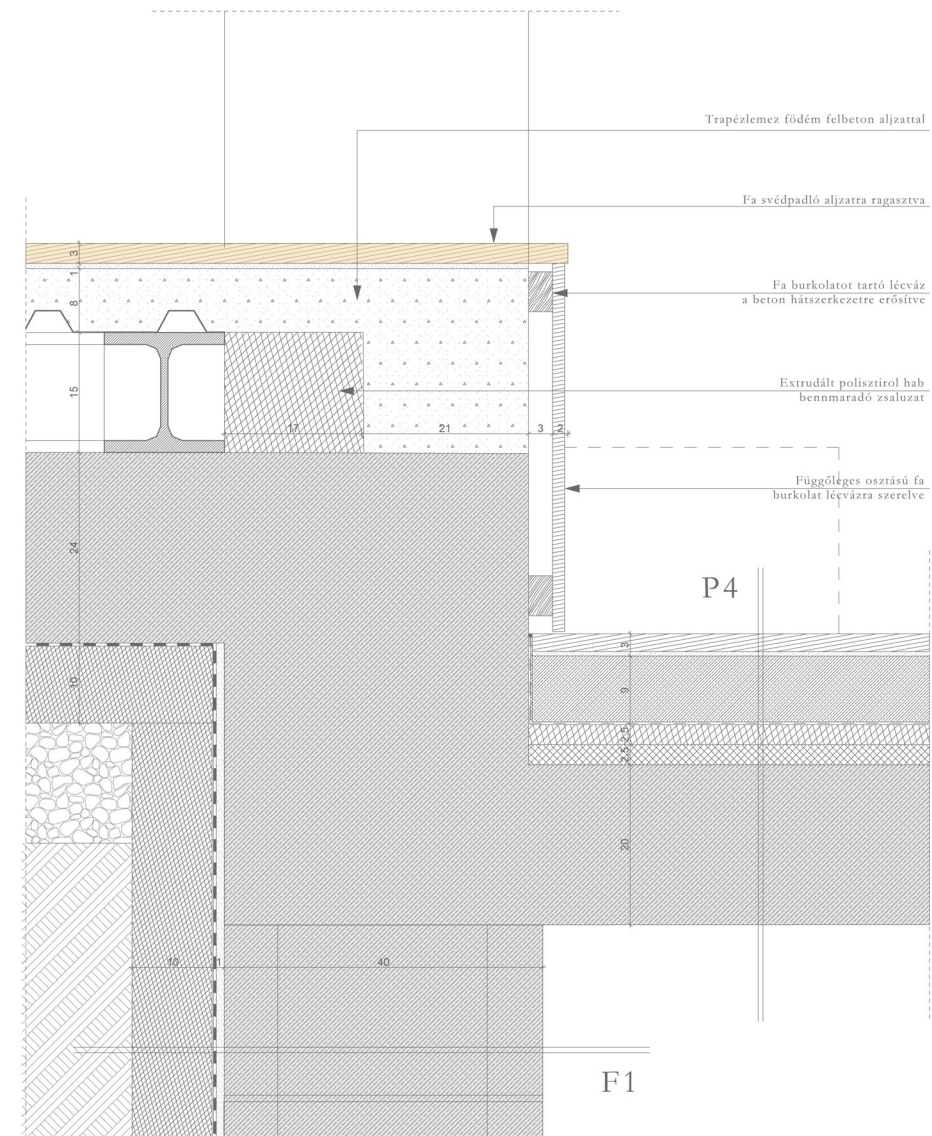
P4 SZAKÜZLET PADLÓRÉTEGREND

2 cm fa svédpadló burkolat  
0,5 m ragasztó  
8 cm vasalt aljzat  
1 rtg PE technológiai fólia  
2,5 cm Austrotherm AT-L2 lépéshangszigetelő üsztatóréteg  
3 cm Austrotherm AT-N100 installációs réteg  
20 cm méretezett monolit vasbeton födém  
glettelés, festés

F1 ÚJ PINCEFAL

termett talaj  
50 cm tömörített földvisszatöltés  
10 cm extrudált polisztirol hab szigetelés védelem  
1 rtg elválasztó fátyol  
1 rtg PVC lemez talajnedvesség elleni szigetelés  
1 rtg ipari file felületkiegyenlítés  
1 cm faldörzsölés  
40 cm vasalt, kibetonozott zsalukó pincefal  
1,5 cm habarcsba rakva  
belső vakolat

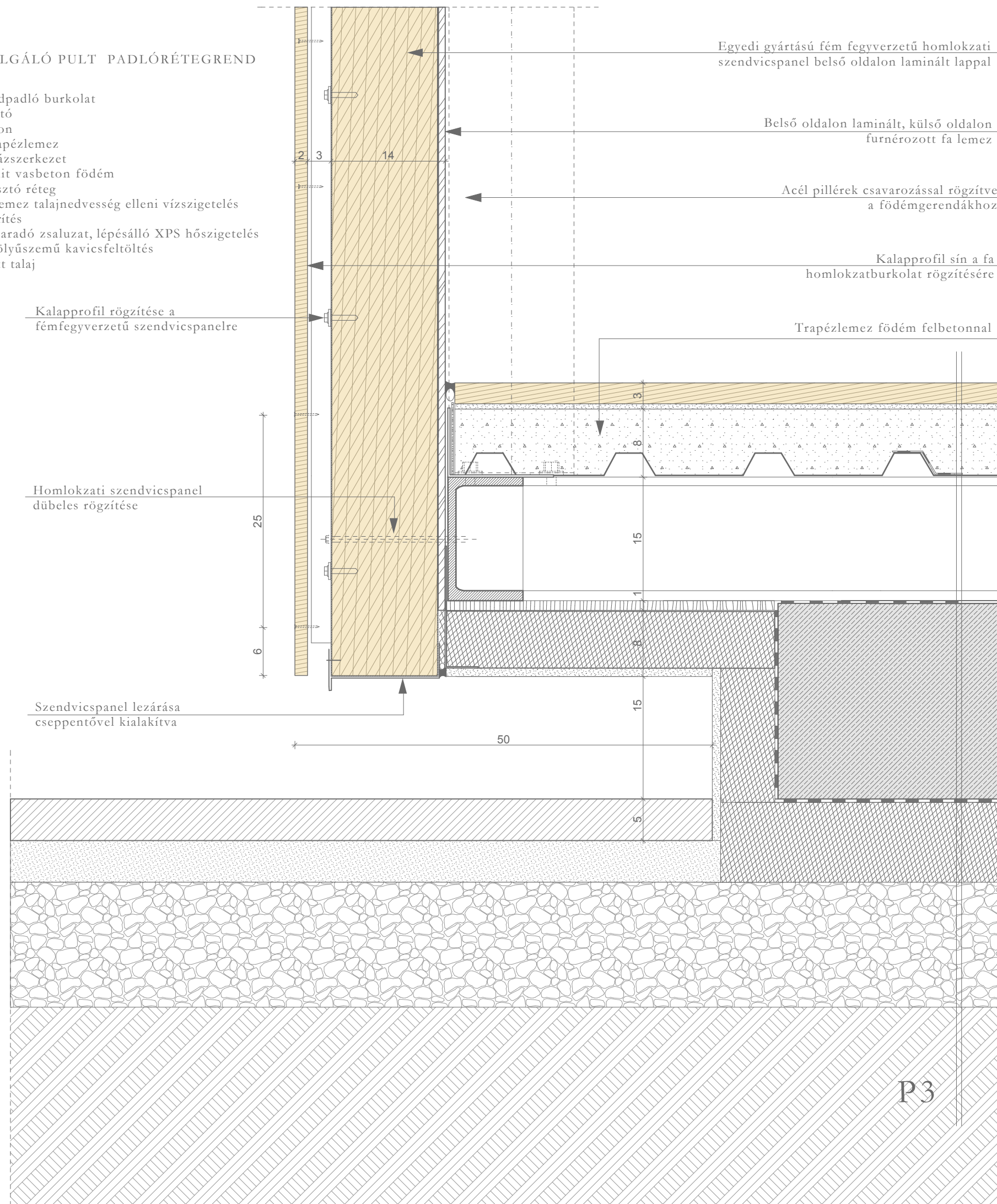
4\* RÉSZLETRAJZ  
m = 1:5



3\* RÉSZLETRAJZ  
m = 1:5

P3 KISZOLGÁLÓ PULT PADLÓRÉTEGREND

- 2 cm fa svédpadló burkolat
- 0,5 m ragasztó
- 8 cm felbeton
- 0,6 mm vtg trapézlemez
- 15 cm acél vázszerkezet
- 23 cm monolit vasbeton födém
- 1 rtg elválasztó réteg
- 1 rtg PVC lemez talajnedvesség elleni vízszigetelés
- 1 rtg file terítés
- 10 cm bentmaradó zsaluzat, lépésálló XPS hőszigetelés
- 15 cm gömbölyűszemű kavicsfeltöltés természet talaj



7. RÉSZLETRAJZ  
m = 1:5

T5 FELÚJÍTOTT MEGLÉVŐ TETŐSZERKEZET

- 1 rtg égetett agyag cserép fedés
- 2,5 cm impregnált cserépléc(láng és gombamentesített)
- 5 cm impregnált ellenléc (láng és gombamentesített)/ légrés
- 1rg páraáteresztő alátétfólia
- 10 cm ásványi szálás hőszigetelés 10/7 pallók között
- 10 cm ásványi szálás hőszigetelés 10/7 pallók között
- 1 rtg párafékező fólia
- 1rtg OSB lemez
- 2 cm belső deszka burkolat

Támdeszka a pótszarufa síkjában

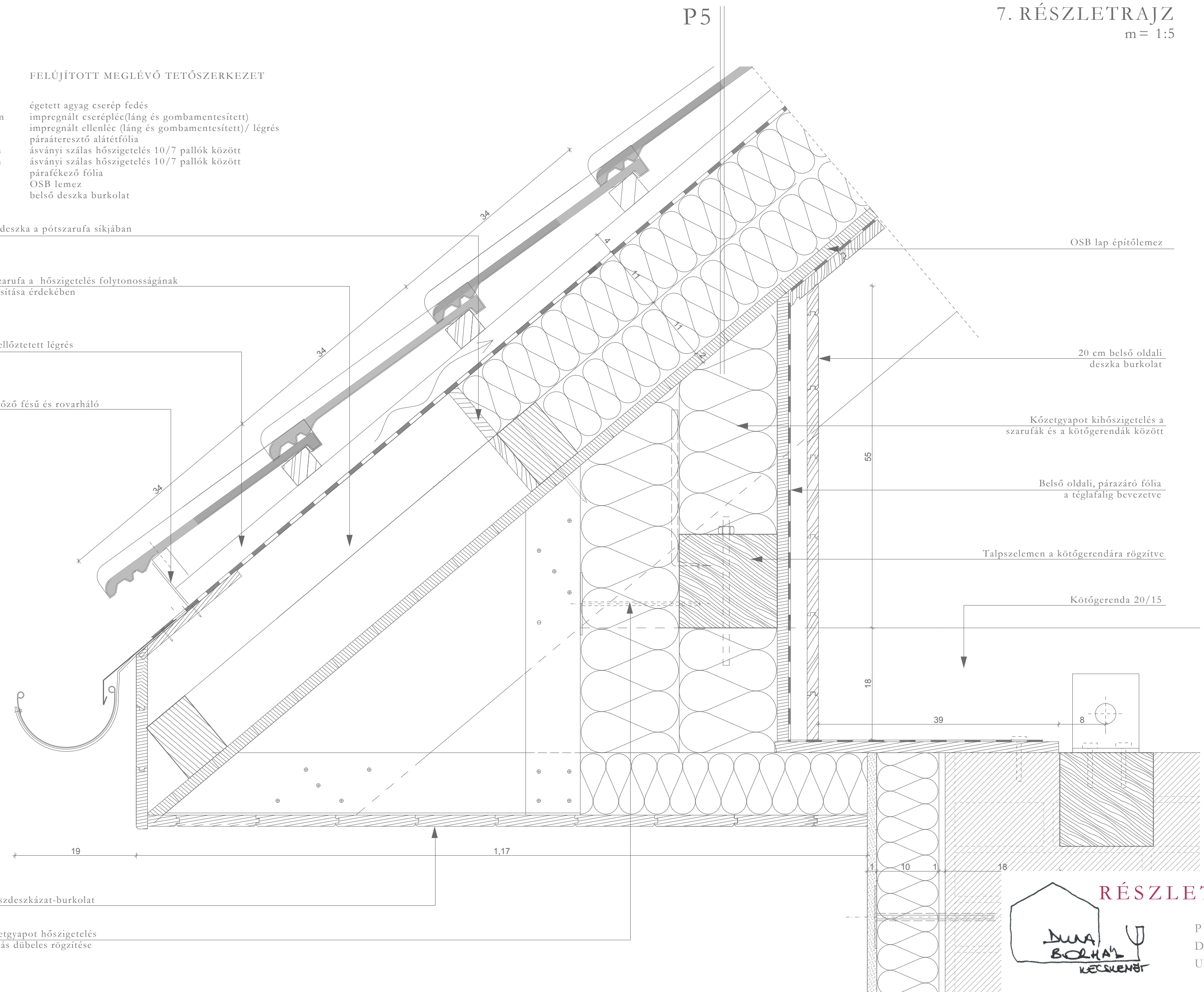
Pótszarufa a hőszigetelés folytonosságának biztosítása érdekében

Átszellőztetett légrés

Szellőző fésű és rovarháló

Ereszdeszkázat-burkolat

Kőzetgyapot hőszigetelés tárcsás dübeles rögzítése

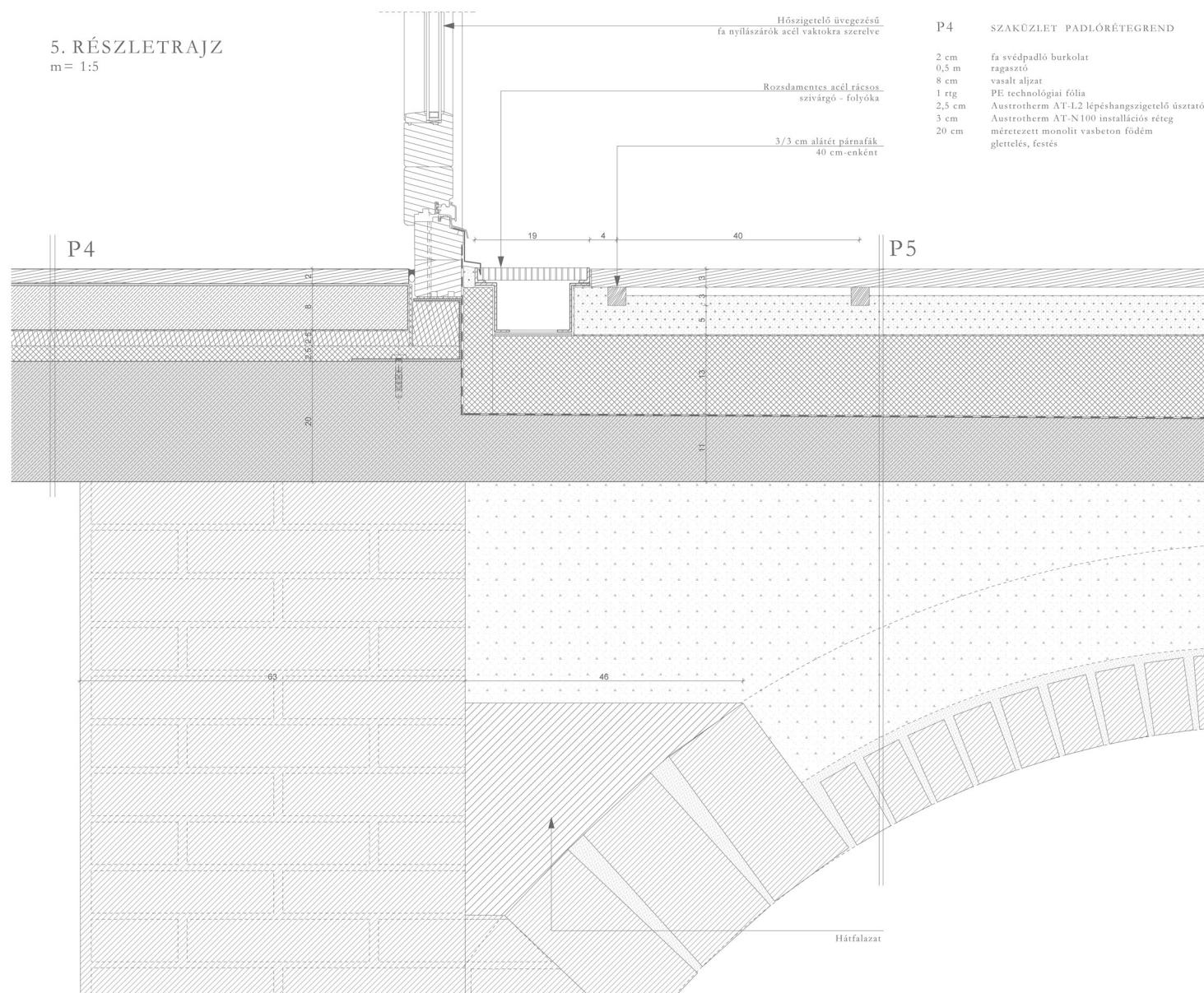


RÉSZLETRAJZOK  
M=1:5

DUNA  
BOLHA  
KÉPSZEREN

POLYÁK DÓRA  
DIPLOMATERV  
URBANISZTIKA TSZ

5. RÉSZLETRAJZ  
m = 1:5



5. RÉSZLETRAJZ  
m = 1:10

