

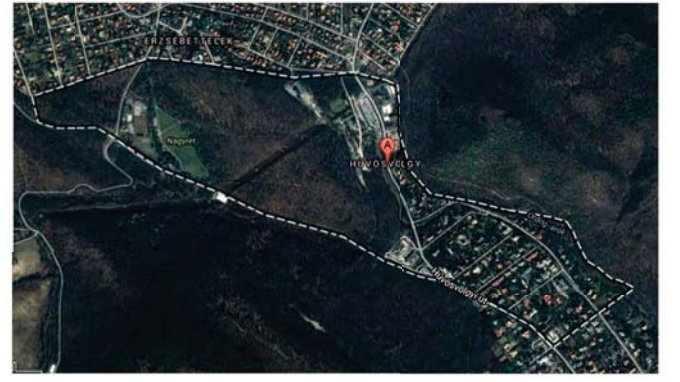
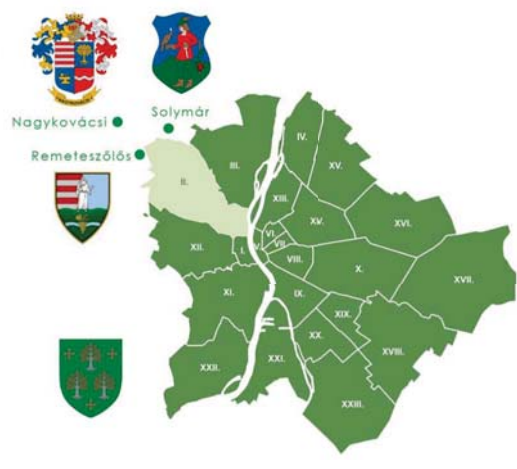


T Ö R Z S H E L Y
I F J Ú S Á G I P A R K
H Ű V Ö S V Ö L G Y
D I P L O M A 2 0 1 4
M E C Z N E R T Í M E A

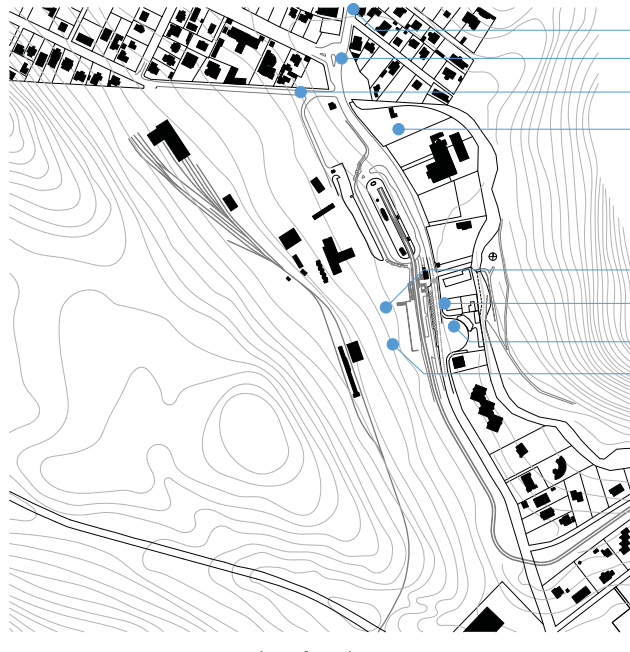


VIZSGÁLAT - FUNKCIÓK 1:5000

- LAKÓPÖLTEK
- KERESKEDELEM
- VENDÉGLÁTÁS
- SZOLGÁLTATÁS
- TERVEZÉSI TERÜLET

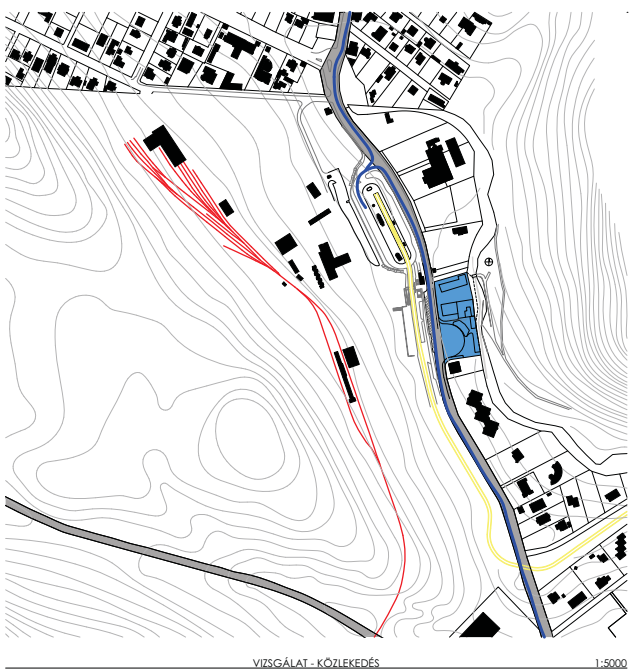
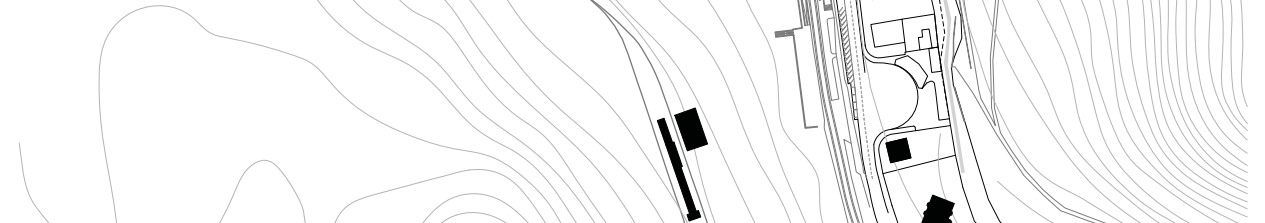
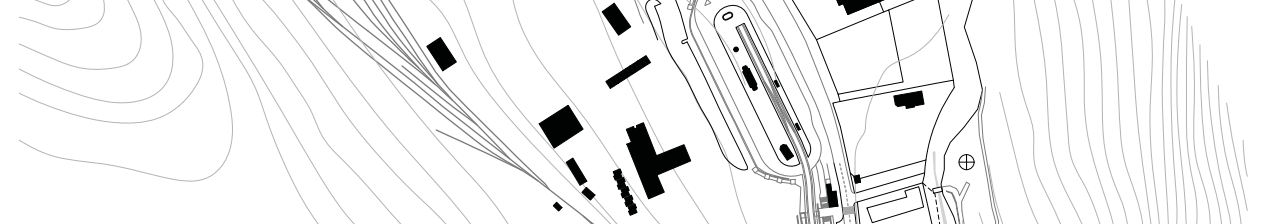


forrás: GoogleMaps



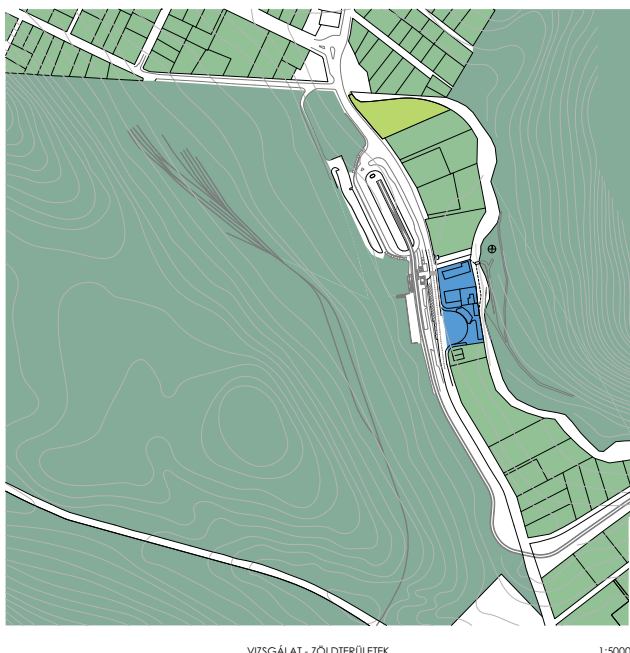
ÁTTEKINTŐ HELYSZÍNRAJZ 1:5000

- 7
- 5
- 6
- 3
- 1
- 4
- 8
- 2



VIZSGÁLAT - KÖZLEKEDÉS 1:5000

- NAGYFORGALMÚ UTAK
- VILLAMOS
- BUSZJÁRATOK
- GYERMEKVASÚT
- TERVEZÉSI TERÜLET



VIZSGÁLAT - ZÖLDTERÜLETEK 1:5000

- ERDŐS TERÜLETEK
- PARKOK
- KERTEK
- TERVEZÉSI TERÜLET



ÁTTEKINTŐ HELYSZÍNRAJZ 1:2500



TÖRZSHELY
IFJÚSÁGI PARK
HÚVÖSVÖLGY
DIPLOMA 2014
MECZNER TÍMEA

01
VIZSGÁLATOK
HELYSZÍN



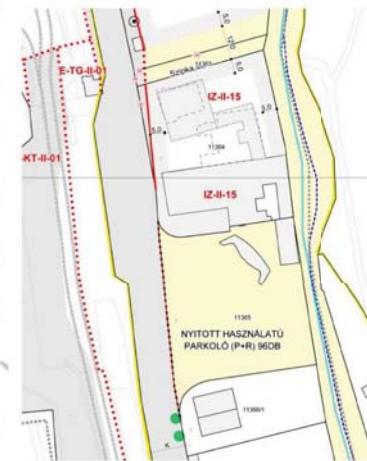
forrás: Google Streetview



saját fotó



fotó: Horváth Krisztián



forrás: II. kerület KSZT

Egykori vendéglő területe:
Cím.: Bp., II. kerület
Hűvösvölgyi út 205-207.
Helyrajzi szám: 11364 és 11364/2
Övezet: IZ-II-15
Jelenleg magántulajdonban,
leromlott állapotú

Egykori buszvégállomás területe:
Cím.: Bp., II. kerület
Hűvösvölgyi út 205-207.
Helyrajzi szám: 11365
Övezet: IZ-II-15
Közlekedési terület, jelenleg parkoló

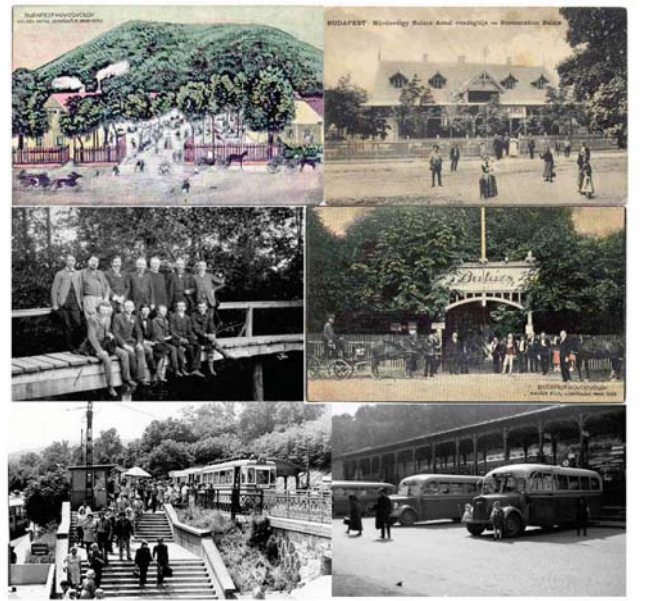
KORÁBBI BONTÁSOK UTÁN MEGMARAD
ALJZATOK ÉS EGYÉB SZERKEZETEK
BONTANDÓ

EGYKORI BALÁZS VENDÉGLŐ ÉPÜLETE
BONTANDÓ

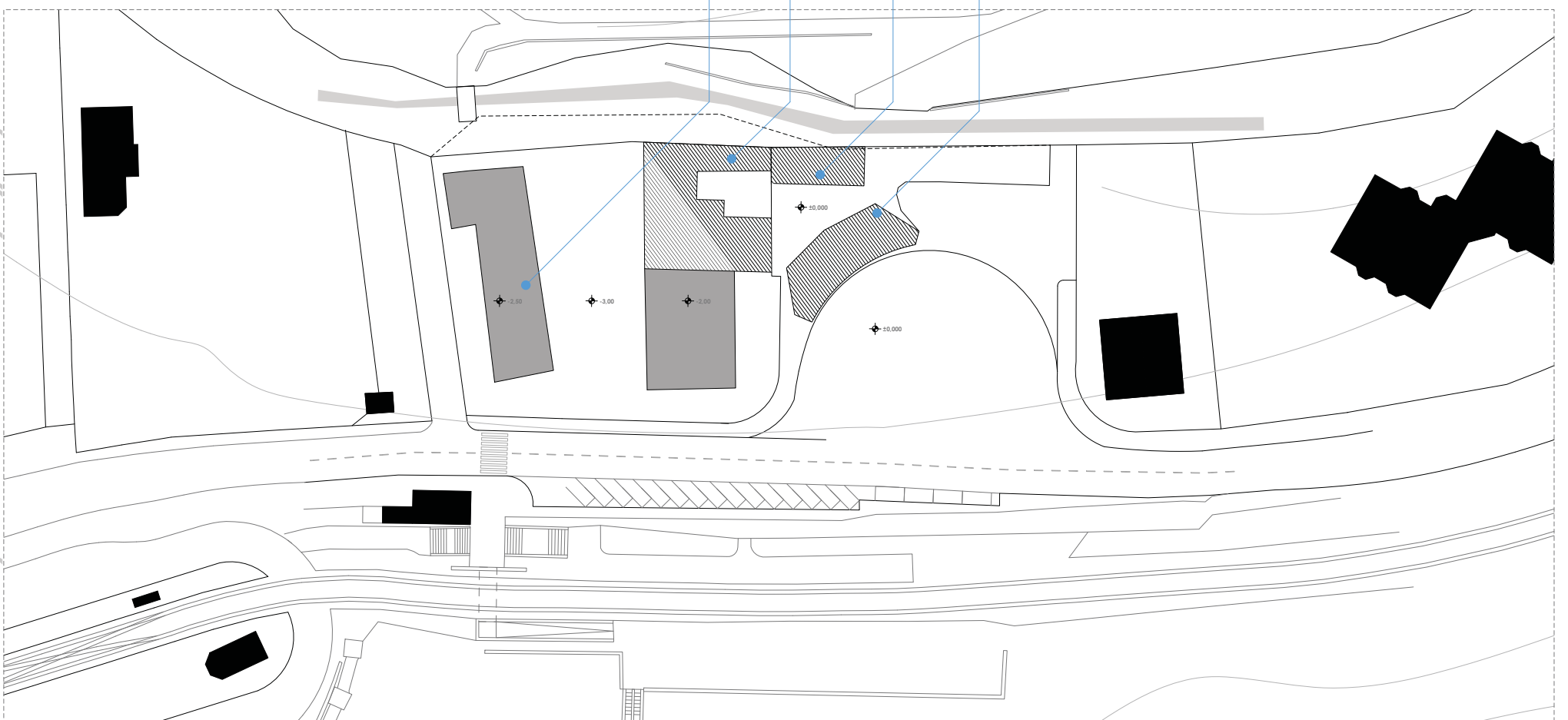
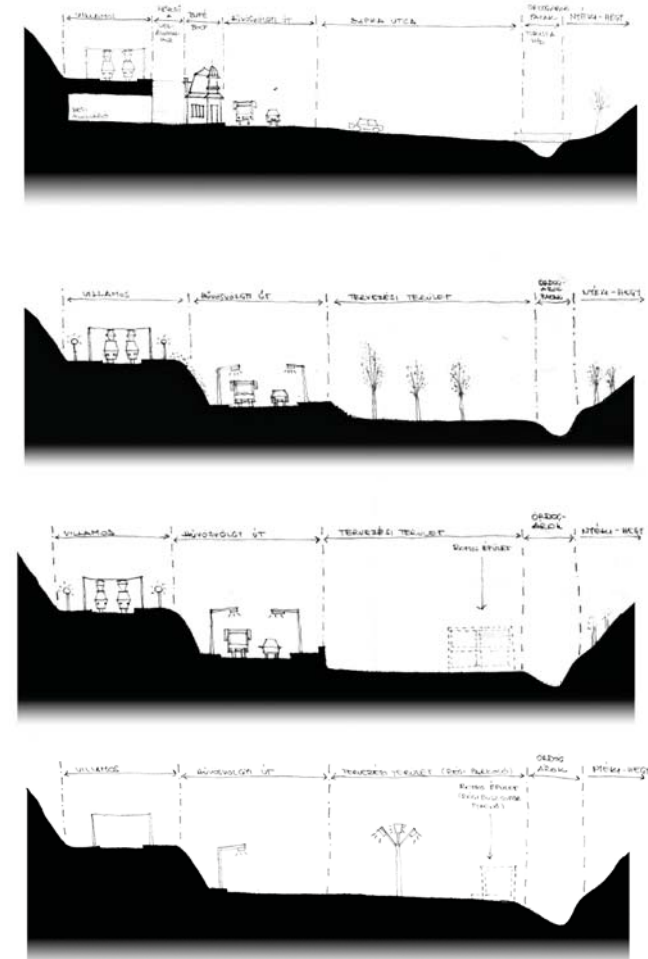
EGYKORI BALÁZS VENDÉGLŐ ÉPÜLETE
BONTANDÓ

RÉGI BUSZVÉGÁLLOMÁS
SOFŐRÖK PIHENŐ ÉPÜLETE
BONTANDÓ

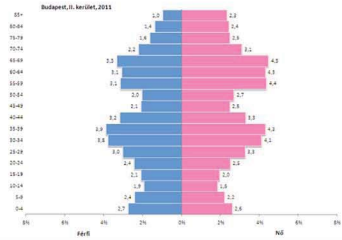
TÖRTÉNELEM
TEREPMETSZET VÁZLATOK



forrás: www.fortepan.hu



K I N E K ?



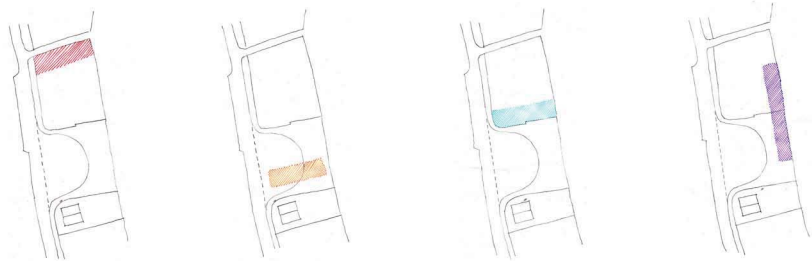
A 2011-es népszámlálás alapján a kerületnek 87 744 lakosa volt. Ennek 4,1%-át teszik ki a 15-19 éves fiatalok. A hűvösvölgyi tömegközlekedési csomóponton áthaladnak a környező települések középiskolás korú fiataljai is. (forrás: www.ksh.hu)

F U N K C I Ó

„Törzshely”

- = bázis
- =találkozóhely
- =15-19 éves korosztály iskola utáni szabadidő aktív eltöltése
- =kirándulók pihenőhelye
- =szabadtér, fedett nyitott terek és kiszolgáló épület
- =pár fő alkalmazott és önkéntesek

E L H E L Y E Z É S I V Á Z S L A T O K



-végállomáshoz közel
-útban a kirándulóknak
-Hűvösvölgyi út forgalmától nem véd

-végállomástól túl messze
-Hűvösvölgyi út forgalmától nem véd

-szintkülönbség kihasználása
-ketté vágja a parkot
-Hűvösvölgyi út forgalmától nem véd

-elvágyja a parkot a pataktól és az erdőtől
-Hűvösvölgyi út forgalmától nem véd



-a végállomáshoz viszonylag közel
-téralként véd a Hűvösvölgyi út forgalmának káros hatásaitól (zaj, légszennyezés)
-az épületből az egész terület belátható

A L K A L M A Z O T T A N Y A G O K



SZÁLBETON HOMLOKZATBURKOLAT



LÉPŐKÖVEK A PARKBAN



ZÚZOTTKŐ LAPOSTETŐ FEDÉS



FA HOMLOKZATBURKOLAT



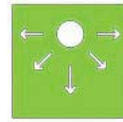
KORTEN ACÉL LEMEZ TÁMFAL



KERTI SAJTOLT BETON PADLÓBURKOLAT



A L K A L M A Z O T T E L V E K



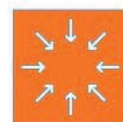
MOUNTAIN

H E G Y T E T Ő
Egyirányú kommunikáció. Előadás.



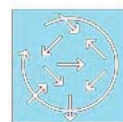
CAVE

B A R L A N G
Koncentráció. Nincs kommunikáció. Befelé fordulás. Elvonulás lehetősége.



CAMP FIRE

T Á B O R T Ű Z
Párbeszéd. A helyzet megvitatása egy csoporton belül.



WATERING HOLE

I T A T Ó
Alkalmoszerű találkozások. Gyors információ csere. Nyüzsgés. Zaj.



HANDS ON

M O Z D U L J !
Az aktív, mozgásos elfoglaltságok színtere.

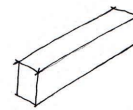
Forrás: Rosan Bosch előadása "Designing for a better world starts at school: Rosan Bosch at TEDxIndianapolis" <http://www.rosanbosch.com/en/project/vittra-school-telefonplan>

F U N K C I O N Á L I S E L Ő K É P

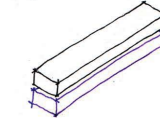


Rosan Bosch. Vittra Telefonplan. Stockholm, 2011
Forrás: <http://www.rosanbosch.com/en/project/vittra-school-telefonplan>

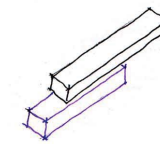
F O R M A E V O L Ű C I Ó J A



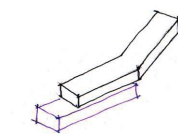
-egyszerű hasáb
-minden funkció együtt



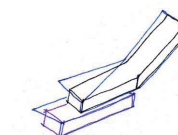
-egyszerű hasáb, ketté osztva
-egymástól külön működő funkciók:
a) iskolások
b) kirándulók és vendéglátás



-egyszerű hasábok elcsúsztatva
-terepviszonyok kihasználása
-kültéri kapcsolatot mindkét szintnek



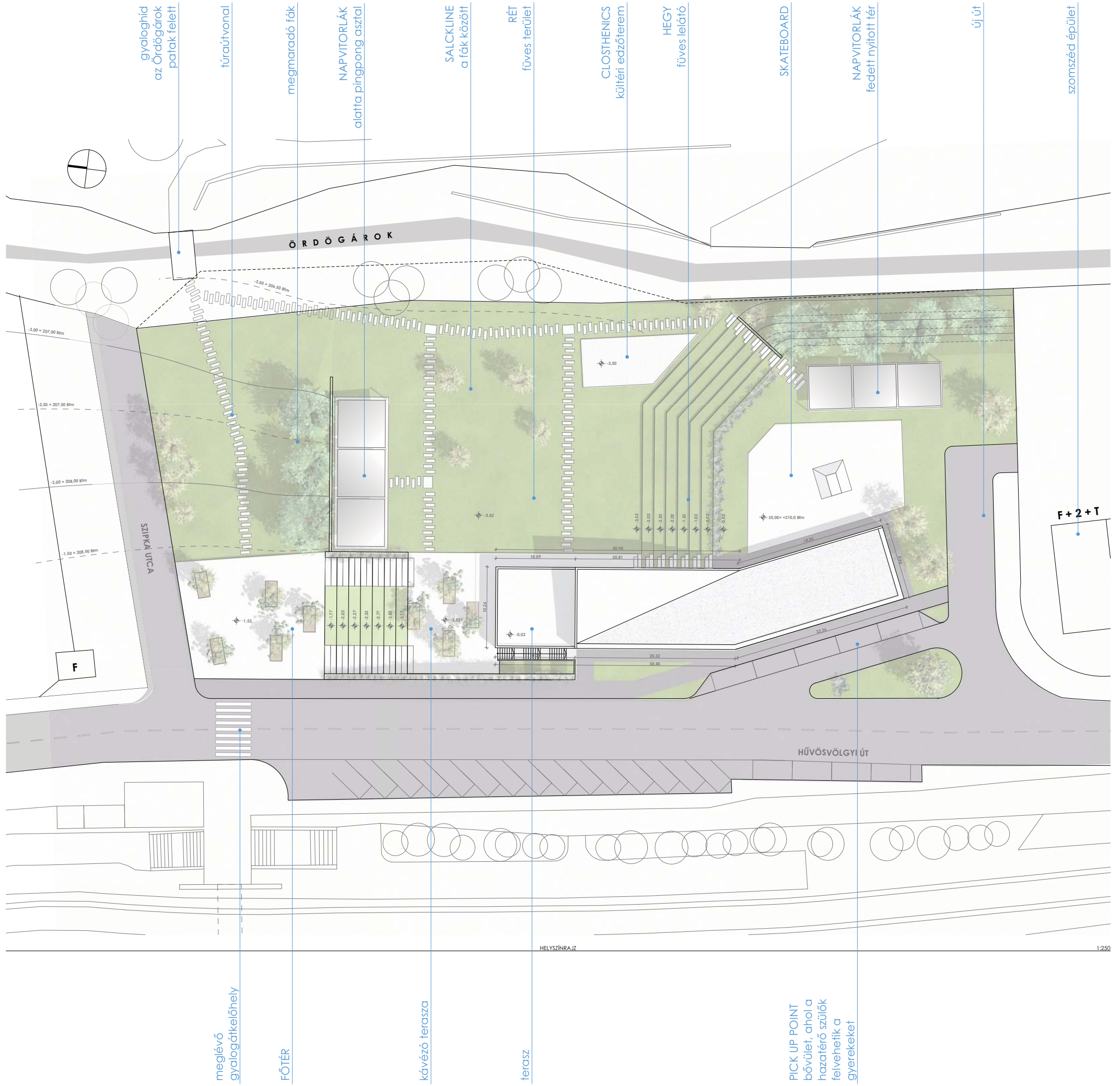
-felső hasáb a funkcióból eredően nagyobb
-a parkkal való jobb kommunikáció érdekében a hátsó szakasz a telek felé fordul



-mindkét szintet tető és fal védi a Hűvösvölgyi út forgalmától, de a park felé megmarad a nyitottság
-fedett nyitott terek jönnek létre



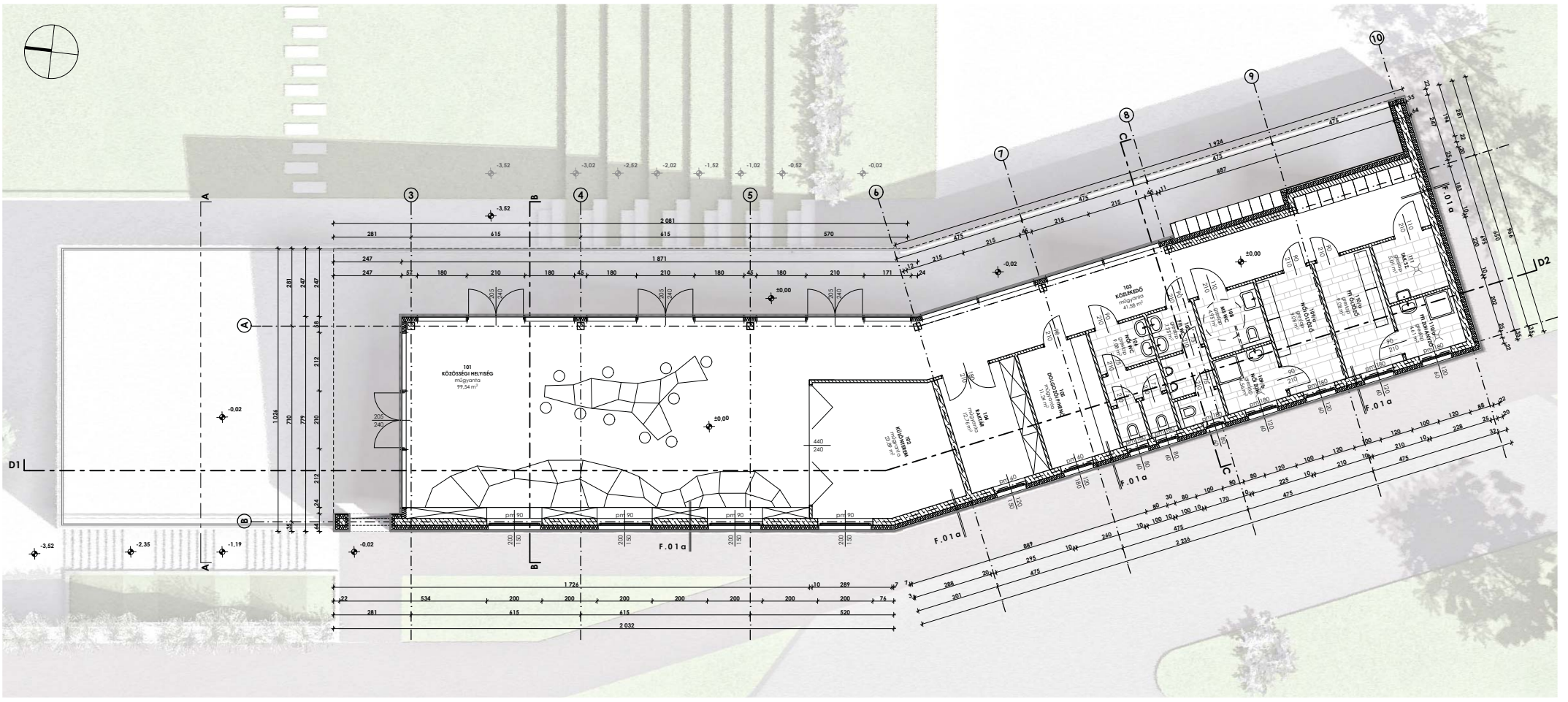
T Ö R Z S H E L Y
I F J Ű S Á G I P A R K
H Ű V Ö S V Ö L G Y
D I P L O M A 2 0 1 4
M E C Z N E R T Í M E A



PARK FUNKCIÓK

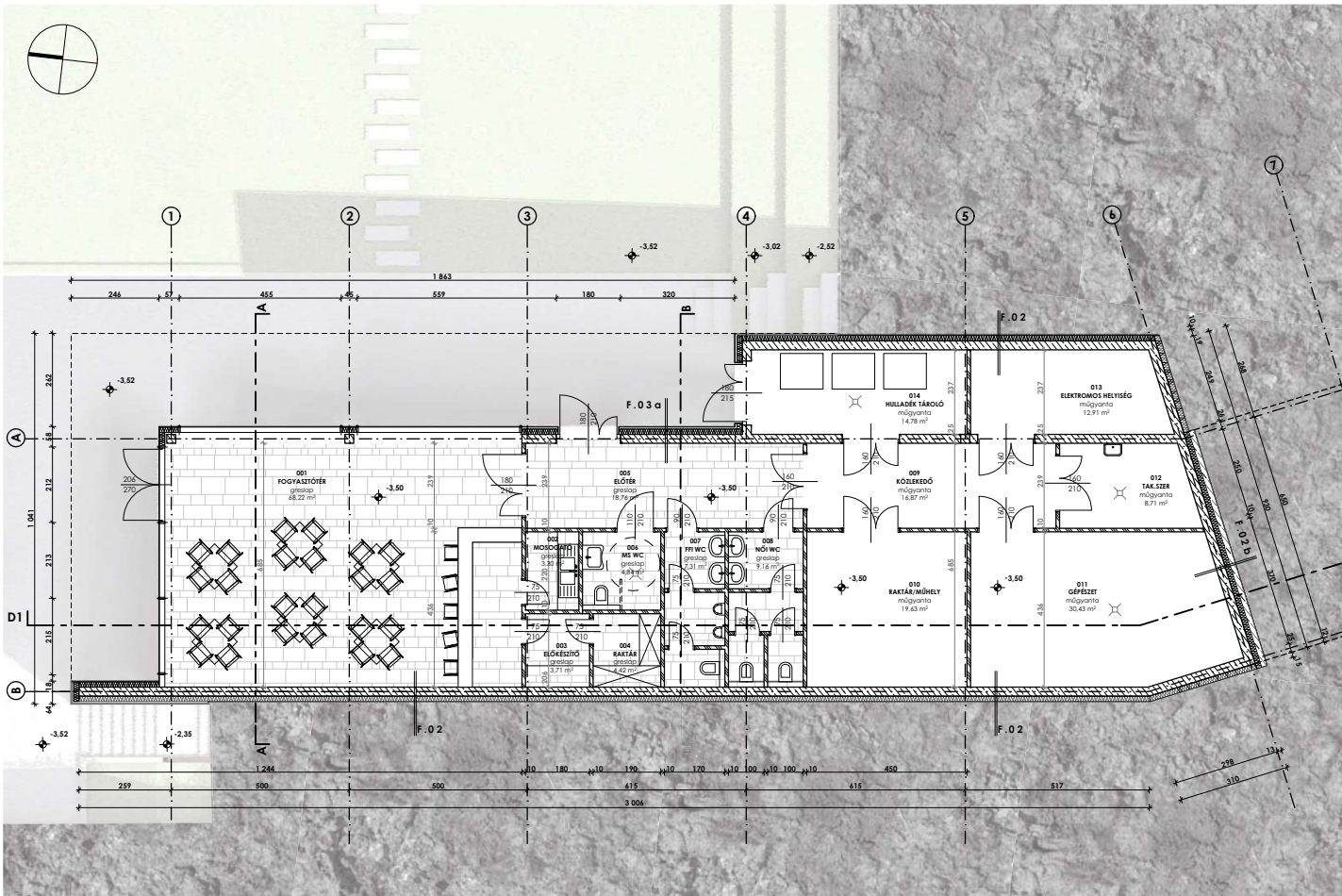


TÖRZSHELY
IFJÚSÁGI PARK
HÚVÖSVÖLGY
DIPLOMA 2014
MECZNER TÍMEA



FELSŐ SZINT ALAPRAJZ

1:100



ALSÓ SZINT ALAPRAJZ

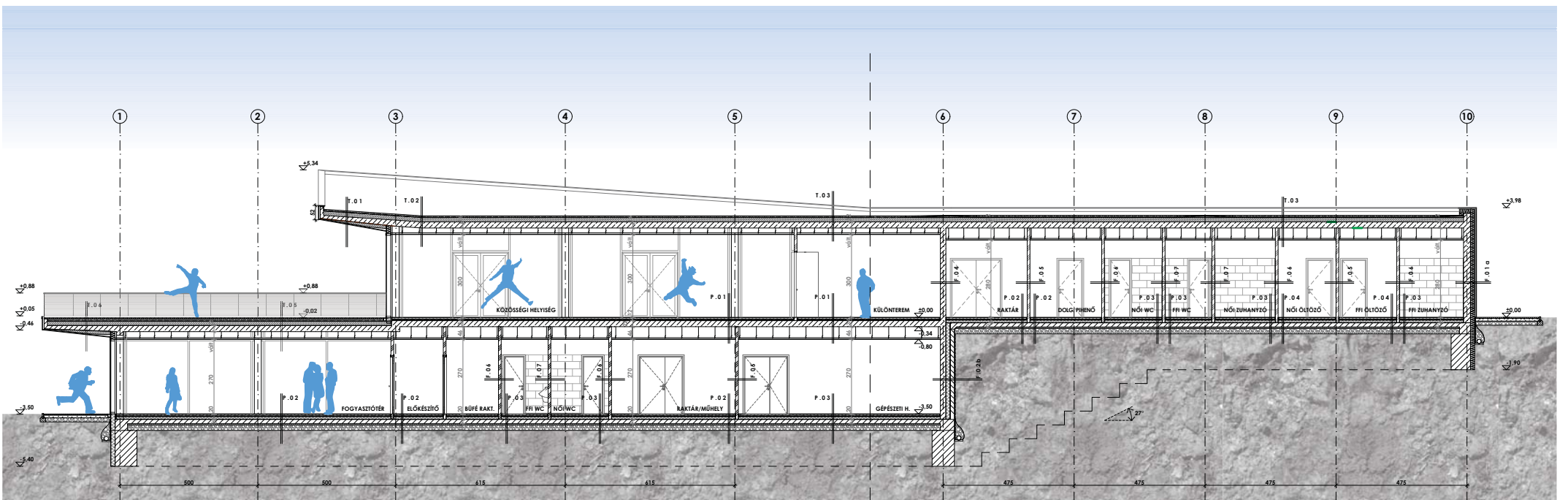
1:100



Közösségi tér - berendezési variáció 01



Közösségi tér - berendezési variáció 01



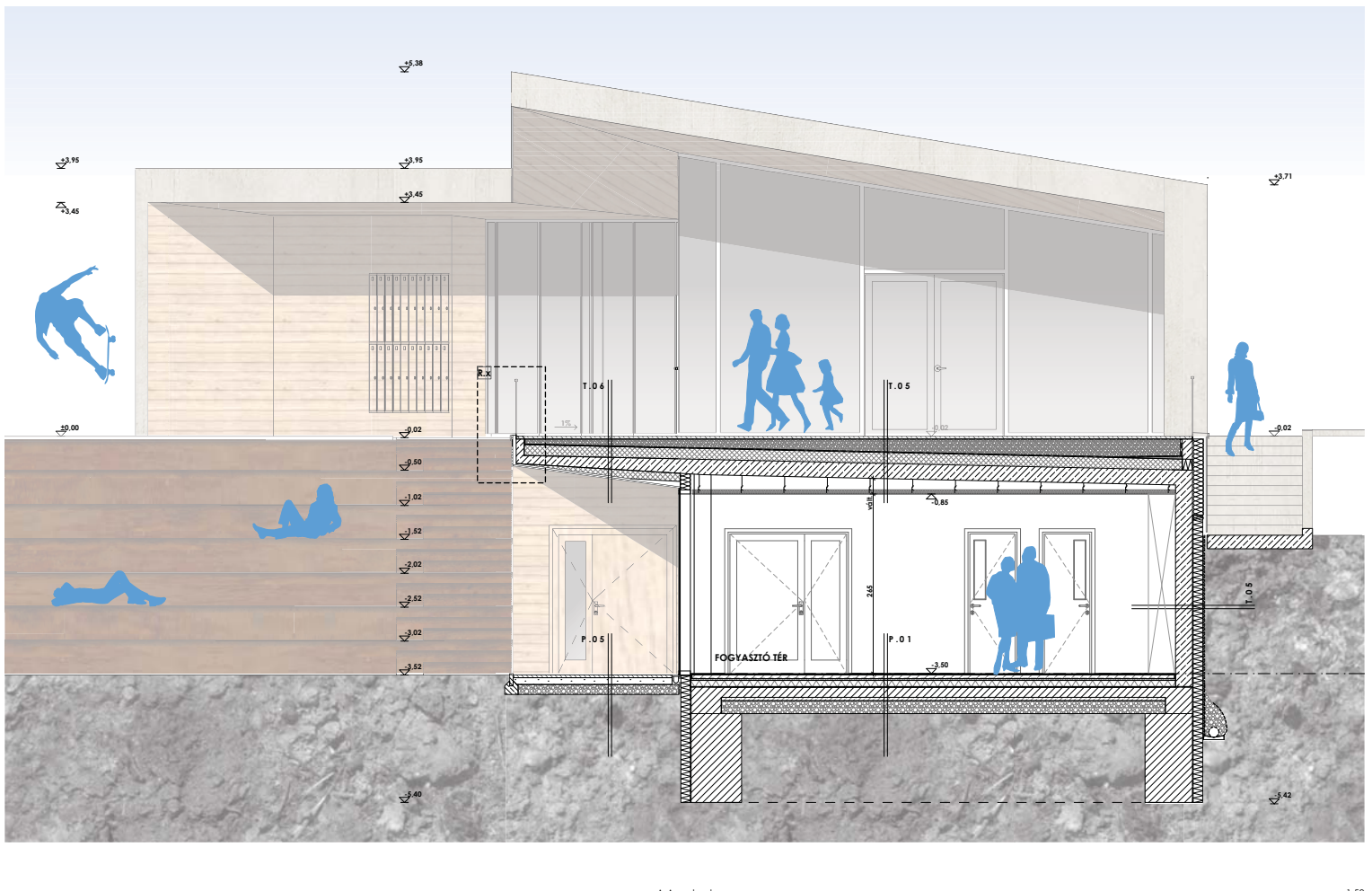
1:100



TÖRZSHELY
IFJÚSÁGI PARK
HŰVÖSVÖLGY
DIPLOMA 2014
MECZNER TÍMEA

05
ALAPRAJZOK
METSZET

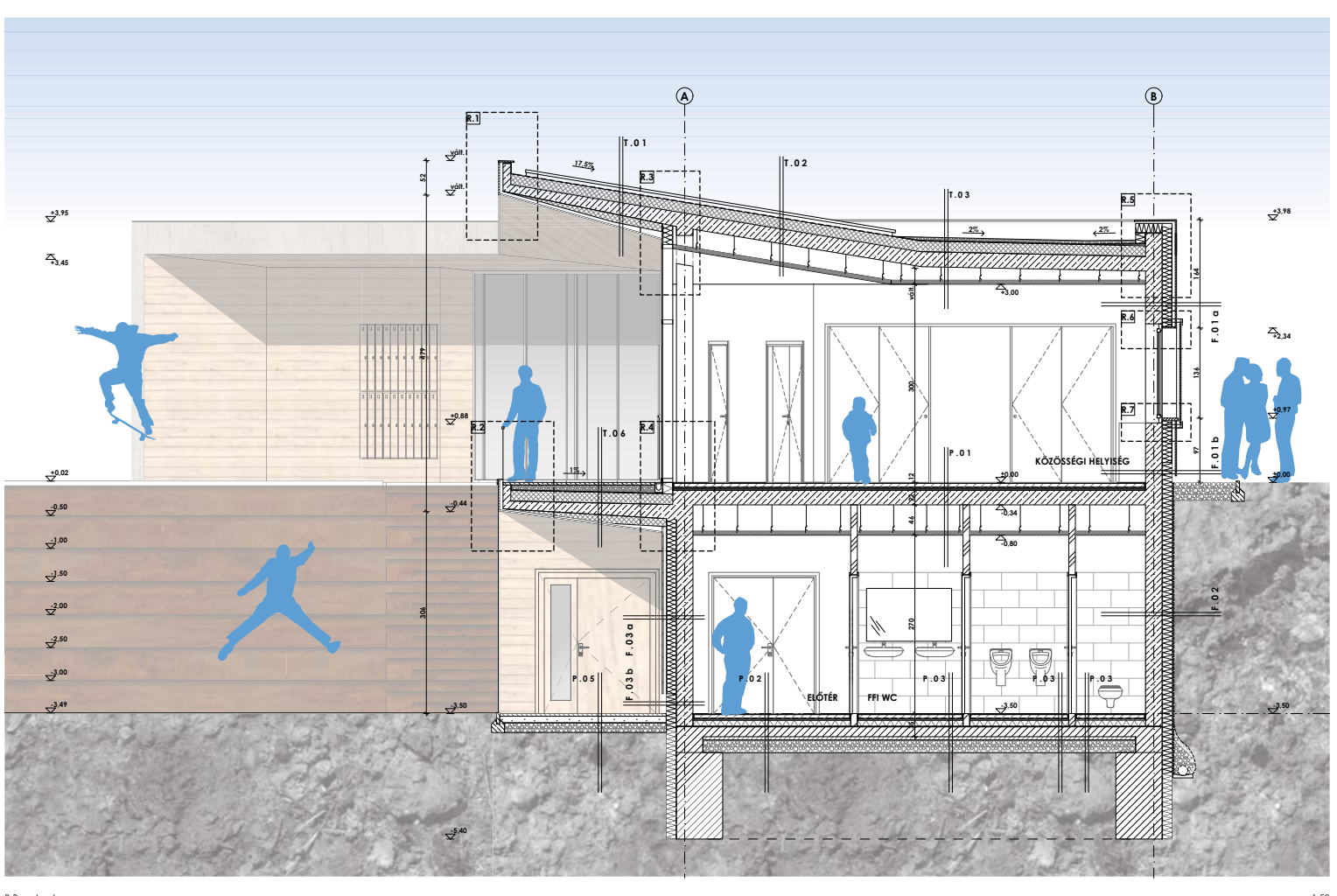
- F.01 Felső szint lefele létező a 17.5%-os szakaszon a fedett nyílt tér felett**
 4 cm monokristályos napelenem
 6 cm légrés és napelenem rendszerajtó alumínium vízszekerezele
 1.5 mm lágyított PVC lemez csapadékvíz elleni szigetelés
 elválasztó filc réteg, 300 g/m² felületfórgó
 1 rfg lépfedésű PIR-hab hőszigetelés
 1 rfg modifikált bitumenes vastaglemez párazárás és ideiglenes csapadékvíz elleni szigetelés
 hideg bitumenmáz készítés, 300 g/m² anyagfelhasználással
 statikailag méretezett vasbeton lemez felül skán 17.5 % lejtésben kialakítva
 PIR hab hőszigetelés mechanikailag rögzítve
 átmennyezeti tér
 la táblás átmennyezeti kétfirányú bordavázon
- F.02 Felső szint lefele létező a 17.5%-os szakaszon fűtött tér felett**
 4 cm monokristályos napelenem
 6 cm légrés és napelenem rendszerajtó alumínium vízszekerezele
 1.5 mm lágyított PVC lemez csapadékvíz elleni szigetelés
 elválasztó filc réteg, 300 g/m² felületfórgó
 1 rfg lépfedésű PIR-hab hőszigetelés
 1 rfg modifikált bitumenes vastaglemez párazárás és ideiglenes csapadékvíz elleni szigetelés
 hideg bitumenmáz készítés, 300 g/m² anyagfelhasználással
 statikailag méretezett vasbeton lemez felül skán 17.5 % lejtésben kialakítva
 átmennyezeti tér
 ásványgyapot hőszigetelés
 homogén gipszkarton átmennyezeti kétfirányú bordavázon hő- és hangcsövészettel
- F.03 Nem járható, kavicssal elasztó a felső szintű fűtött tér felett**
 a homlokzatburkolat színelével megegyező színű letérhető kaviczréteg
 (létszer masszív, frakcionált: 16-32 mm szemcsemagyságú, gömbölyűzetű)
 nem szőtt, 125 g/m² felületfórgó geotextília elválasztó réteg
 1.5 mm lágyított PVC lemez csapadékvíz elleni szigetelés
 elválasztó filc réteg, 300 g/m² felületfórgó
 lépfedésű PIR-hab hőszigetelés
 modifikált bitumenes vastaglemez párazárás és ideiglenes csapadékvíz elleni szigetelés
 hideg bitumenmáz készítés, 300 g/m² anyagfelhasználással
 statikailag méretezett vasbeton lemez felül skán 2 % lejtésben kialakítva
 átmennyezeti tér
 ásványgyapot hőszigetelés
 homogén gipszkarton átmennyezeti kétfirányú bordavázon hő- és hangcsövészettel
- F.04 Nem járható, kavicssal elasztó a fedett nyílt tér felett**
 a homlokzatburkolat színelével megegyező színű letérhető kaviczréteg
 (létszer masszív, frakcionált: 16-32 mm szemcsemagyságú, gömbölyűzetű)
 nem szőtt, 125 g/m² felületfórgó geotextília elválasztó réteg
 1.5 mm lágyított PVC lemez csapadékvíz elleni szigetelés
 elválasztó filc réteg, 300 g/m² felületfórgó
 lépfedésű PIR-hab hőszigetelés
 modifikált bitumenes vastaglemez párazárás és ideiglenes csapadékvíz elleni szigetelés
 hideg bitumenmáz készítés, 300 g/m² anyagfelhasználással
 statikailag méretezett vasbeton lemez felül skán 2 % lejtésben kialakítva
 átmennyezeti tér
 ásványgyapot hőszigetelés
 homogén gipszkarton átmennyezeti kétfirányú bordavázon hő- és hangcsövészettel
- F.05 Terasz a fedett nyílt tér felett**
 a homlokzatburkolat színelével megegyező színű beton téri burkolat
 élesezemű bazaltzúzárok, ágyazóréteg
 nem szőtt, 125 g/m² felületfórgó geotextília elválasztó réteg
 1.5 mm lágyított PVC lemez csapadékvíz elleni szigetelés
 elválasztó filc réteg, 300 g/m² felületfórgó
 lépfedésű PIR-hab hőszigetelés
 modifikált bitumenes vastaglemez párazárás és ideiglenes csapadékvíz elleni szigetelés
 hideg bitumenmáz készítés, 300 g/m² anyagfelhasználással
 statikailag méretezett vasbeton lemez felül skán 2 % lejtésben kialakítva
 átmennyezeti tér
 ásványgyapot hőszigetelés
 homogén gipszkarton átmennyezeti kétfirányú bordavázon hő- és hangcsövészettel
- F.06 Terasz a fedett nyílt tér felett**
 a homlokzatburkolat színelével megegyező színű beton téri burkolat
 élesezemű bazaltzúzárok, ágyazóréteg
 nem szőtt, 125 g/m² felületfórgó geotextília elválasztó réteg
 1.5 mm lágyított PVC lemez csapadékvíz elleni szigetelés
 elválasztó filc réteg, 300 g/m² felületfórgó
 lépfedésű PIR-hab hőszigetelés
 modifikált bitumenes vastaglemez párazárás és ideiglenes csapadékvíz elleni szigetelés
 hideg bitumenmáz készítés, 300 g/m² anyagfelhasználással
 statikailag méretezett vasbeton lemez felül skán 2 % lejtésben kialakítva
 átmennyezeti tér
 ásványgyapot hőszigetelés
 homogén gipszkarton átmennyezeti kétfirányú bordavázon hő- és hangcsövészettel



A-A metszet

1:50

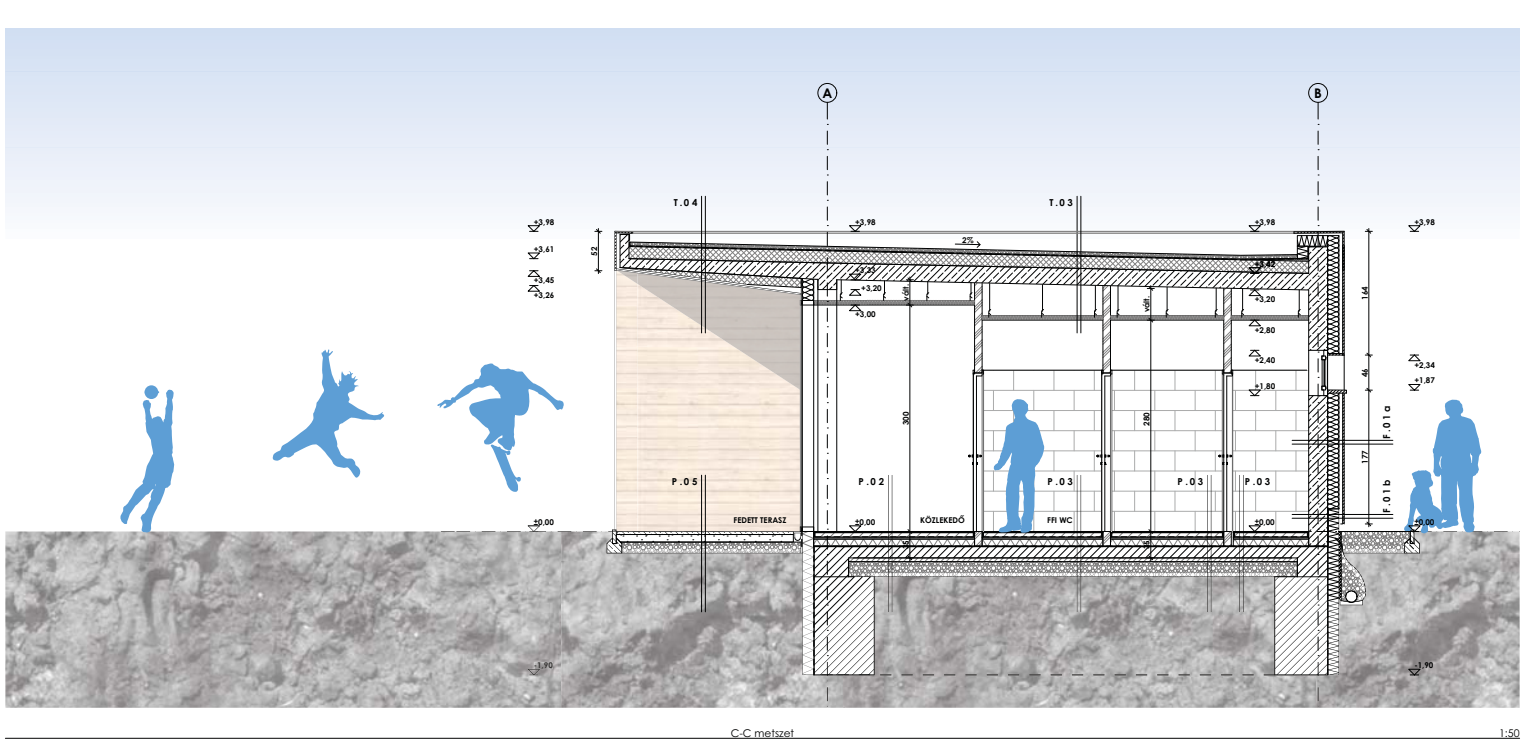
- F.01 Emeletről földemre fekvő műgyanta padló**
 0.2 cm csúszámentes, nagy kopásállóságú, szárazelt műgyanta burkolat
 1 cm cementbázisú ánterülő felületkiegyenlítés szükség szerint
 6 cm cementestrich öngyártott
 1 rfg polietilén fólia technológiailag szigetelés
 3 cm ásványi szőcs szigetelőréteg
 lépfedésű EPS hab hőszigetelés
 3 cm statikailag méretezett vasbeton födémszerkezet
 átmennyezeti tér
 ásványgyapot hőszigetelés
 homogén gipszkarton átmennyezeti kétfirányú bordavázon hő- és hangcsövészettel
- F.02 Talajon lévő padló gipszburkolattal**
 1 cm nagyméretű gipszburkolat
 0.3 cm cementbázisú ragasztóhabarcs
 6 cm cementestrich öngyártott
 3 cm ásványi szőcs szigetelőréteg
 lépfedésű EPS hab hőszigetelés
 10 cm modifikált bitumenes vastaglemez talajnedvesség elleni szigetelés
 hideg bitumenmáz készítés, 300 g/m² anyagfelhasználással
 vasalt beton öngyártott
 5 cm szerelőbeton
 tömörített zúzottkő feltöltés
 20 cm temett talaj
- F.03 Talajon lévő padló gipszburkolattal vízvesztésben**
 1 cm csúszámentes kerámia burkolat 1% lejtésben a padlóösszeesély felé
 0.3 cm cementbázisú ragasztóhabarcs bevonatszigeteléssel rendszerben
 0.3 cm cementbázisú bevonatszigetelési horgok dilataciós szalaggal
 1.5-1.5 cm műanyaggyapot gipszburkolat
 5 cm cementestrich öngyártott
 3 cm ásványi szőcs szigetelőréteg
 lépfedésű EPS hab hőszigetelés
 10 cm modifikált bitumenes vastaglemez talajnedvesség elleni szigetelés
 hideg bitumenmáz készítés, 300 g/m² anyagfelhasználással
 15 cm vasalt beton öngyártott
 5 cm szerelőbeton
 tömörített zúzottkő feltöltés
 20 cm temett talaj
- F.04 Talajon lévő műgyanta padlószekerezet**
 0.2 cm csúszámentes, nagy kopásállóságú, szárazelt műgyanta burkolat
 1 cm cementbázisú felületkiegyenlítés szükség szerint
 6 cm cementestrich öngyártott
 3 cm ásványi szőcs szigetelőréteg
 lépfedésű EPS hab hőszigetelés
 10 cm modifikált bitumenes vastaglemez talajnedvesség elleni szigetelés
 hideg bitumenmáz készítés, 300 g/m² anyagfelhasználással
 15 cm vasalt beton öngyártott
 5 cm szerelőbeton
 tömörített zúzottkő feltöltés
 20 cm temett talaj
- F.05 Külső terasz szerkezete**
 a homlokzatburkolat színelével megegyező színű beton téri burkolat
 élesezemű bazaltzúzárok, ágyazóréteg
 geotextília elválasztó réteg
 tömörített zúzottkő feltöltés
- F.01a Hőszigetelt vasbeton falszerkezet átszellőztetett szőcsbeton-lap homlokzatburkolattal**
 1 rfg beltéri szilikát bázisú festés glettel felületen
 25 cm statikailag méretezett vasbeton falszerkezet
 15 cm hidrofobizált ásványgyapot hőszigetelés
 8 cm átszellőztetett légrés és rögzítendő rendszerrel szőcsbeton homlokzatburkolat
 2 cm
- F.01b Hőszigetelt vasbeton falszerkezet átszellőztetett szőcsbeton-lap homlokzatburkolattal - lábazat**
 1 rfg beltéri szilikát bázisú festés glettel felületen
 25 cm statikailag méretezett vasbeton falszerkezet
 1 rfg felületkiegyenlítő cementvakolat
 1 rfg 300 g/m² anyagfelhasználású hideg bitumenmáz készítés
 1 rfg modifikált bitumenes vastaglemez talajnedvesség elleni szigetelés teljes felületen lánggátlóval
 15 cm XPS hab hőszigetelés ragasztva és mechanikailag rögzítve
 8 cm átszellőztetett légrés és rögzítendő rendszerrel szőcsbeton homlokzatburkolat
 2 cm
- F.02 Talajon lévő hőszigetelt vasbeton falszerkezet**
 1 rfg beltéri szilikát bázisú festés glettel felületen
 1 rfg statikailag méretezett vasbeton falszerkezet
 1 rfg 300 g/m² anyagfelhasználású hideg bitumenmáz készítés
 1 rfg modifikált bitumenes vastaglemez talajnedvesség elleni szigetelés teljes felületen lánggátlóval
 15 cm XPS hab hőszigetelés ragasztva és mechanikailag rögzítve
 15 cm gyűrűleg geotextiliával kiegészített dombornyomott lemez felületzárógó talaj rétegenként tömörítve



B-B metszet

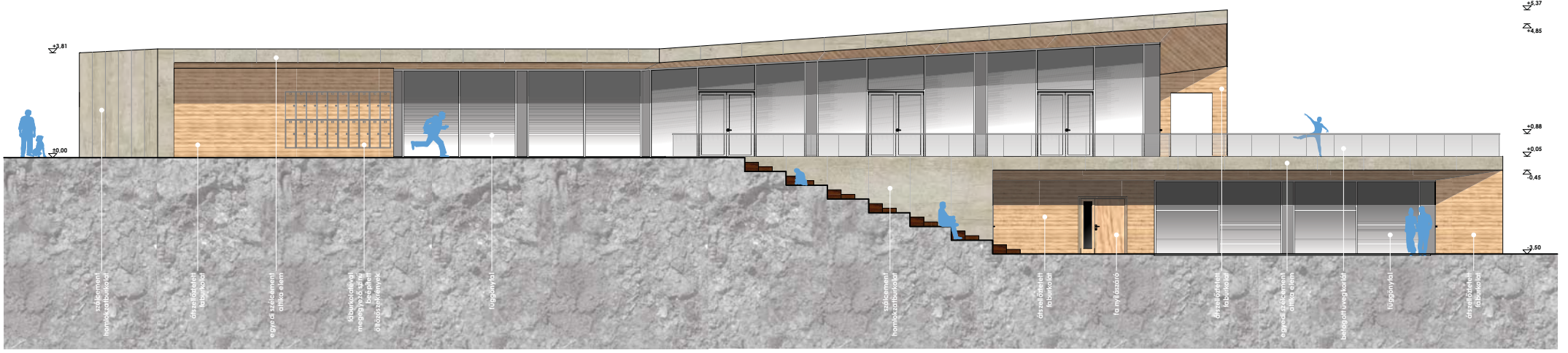
1:50

- F.02a Talajon lévő hőszigetelt vasbeton falszerkezet a színhágnál**
 1 rfg beltéri szilikát bázisú festés glettel felületen
 20 cm statikailag méretezett vasbeton falszerkezet
 1 rfg szárazelt jelölésű szigetelővédőlemez
 15 cm XPS hab hőszigetelés ragasztva és mechanikailag rögzítve
 1 rfg modifikált bitumenes vastaglemez talajnedvesség elleni szigetelés teljes felületen lánggátlóval
 1 rfg 300 g/m² anyagfelhasználású hideg bitumenmáz készítés
 1 rfg cementvakolat
 15 cm lábazatnál zúzottkő szigetelőtartó fal
 15 cm gyűrűleg geotextiliával kiegészített dombornyomott lemez felületzárógó talaj rétegenként tömörítve
- F.03a Hőszigetelt vasbeton falszerkezet átszellőztetett la homlokzatburkolattal**
 1 rfg beltéri szilikát bázisú festés glettel felületen
 25 cm statikailag méretezett vasbeton falszerkezet
 15 cm hidrofobizált ásványgyapot hőszigetelés
 5 cm átszellőztetett légrés a la homlokzat burkolat tartó lécváza között
 2 cm la homlokzatburkolat
- F.03b Hőszigetelt vasbeton falszerkezet átszellőztetett la homlokzatburkolattal - lábazat**
 1 rfg beltéri szilikát bázisú festés glettel felületen
 25 cm statikailag méretezett vasbeton falszerkezet
 1 cm felületkiegyenlítő cementvakolat
 1 rfg 300 g/m² anyagfelhasználású hideg bitumenmáz készítés
 1 rfg modifikált bitumenes vastaglemez talajnedvesség elleni szigetelés teljes felületen lánggátlóval
 15 cm XPS hab hőszigetelés ragasztva és mechanikailag rögzítve
 5 cm átszellőztetett légrés a la homlokzat burkolat tartó lécváza között
 2 cm la homlokzatburkolat
- F.04 Vasbeton merevítő fal**
 1 rfg beltéri szilikát bázisú festés glettel felületen
 20 cm statikailag méretezett vasbeton falszerkezet merevítőfal
 1 rfg beltéri szilikát bázisú festés glettel felületen
- F.05 Belső válaszfal általános helyen**
 1 rfg beltéri szilikát bázisú festés glettel felületen
 1 cm beltéri cementvakolat
 10 cm kerámia fazszokek válogatott
 1 cm beltéri cementvakolat
 1 rfg beltéri szilikát bázisú festés glettel felületen
- F.06 Belső válaszfal víz és nem vízvesztés között**
 1 rfg beltéri szilikát bázisú festés glettel felületen
 1 cm beltéri cementvakolat
 10 cm kerámia fazszokek válogatott
 1 cm beltéri cementvakolat
 6.3 cm cementbázisú bevonatszigetelés szaniterk környezetében
 0.3 cm cementbázisú ragasztóhabarcs
 0.7 cm beltéri szíjolt kerámia lapburkolat ragasztva
- F.07 Belső válaszfal vízvesztés között**
 0.7 cm beltéri szíjolt kerámia lapburkolat ragasztva
 0.3 cm cementbázisú ragasztóhabarcs
 6.3 cm cementbázisú bevonatszigetelés szaniterk környezetében
 1 cm beltéri cementvakolat
 10 cm kerámia fazszokek válogatott
 1 cm beltéri cementvakolat
 0.3 cm cementbázisú bevonatszigetelés szaniterk környezetében
 0.3 cm cementbázisú ragasztóhabarcs
 0.7 cm beltéri szíjolt kerámia burkolat ragasztva



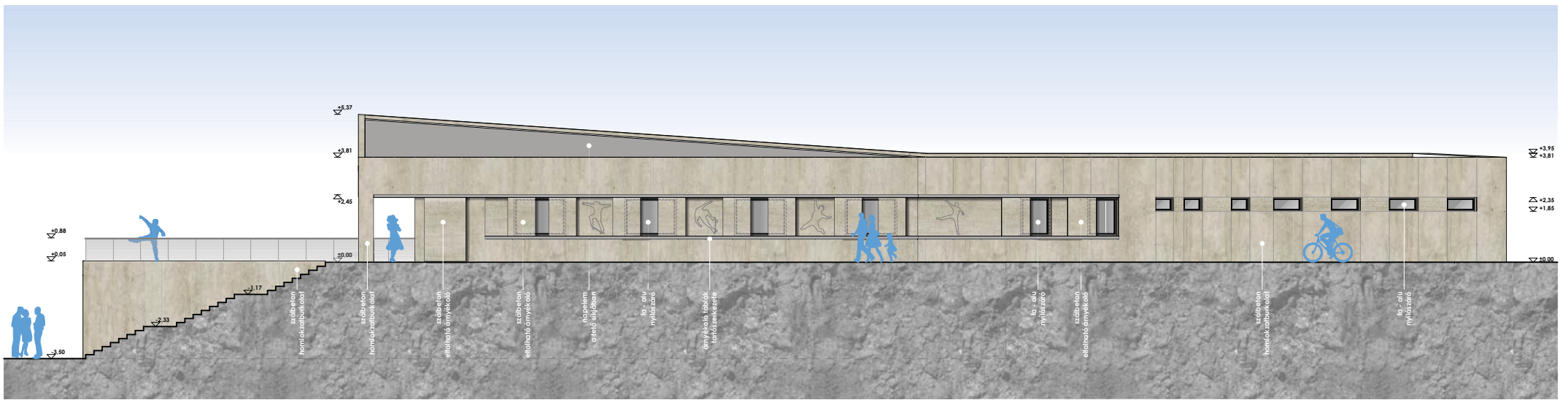
C-C metszet

1:50



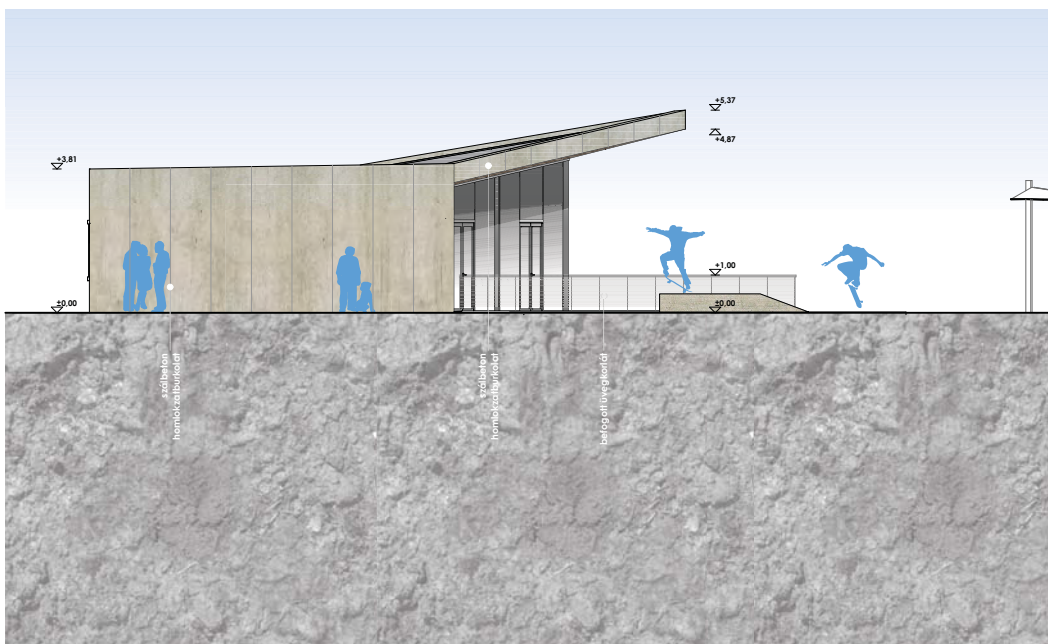
KELEI HOMLOKZAT

1:100



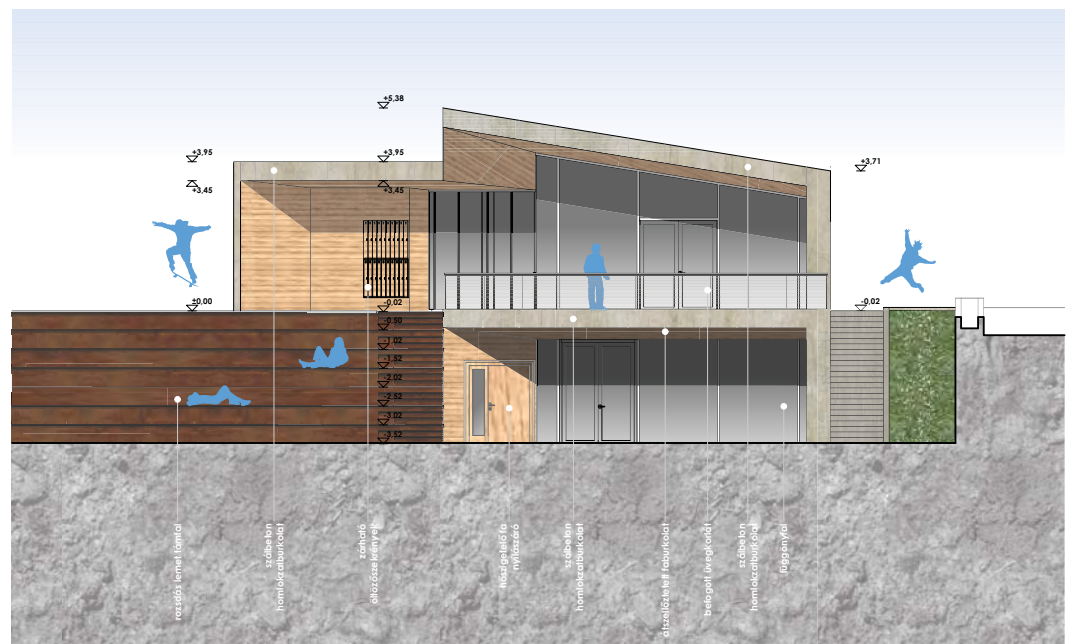
NYUGATI HOMLOKZAT

1:100



DÉLI HOMLOKZAT

1:100



ÉSTAKI HOMLOKZAT

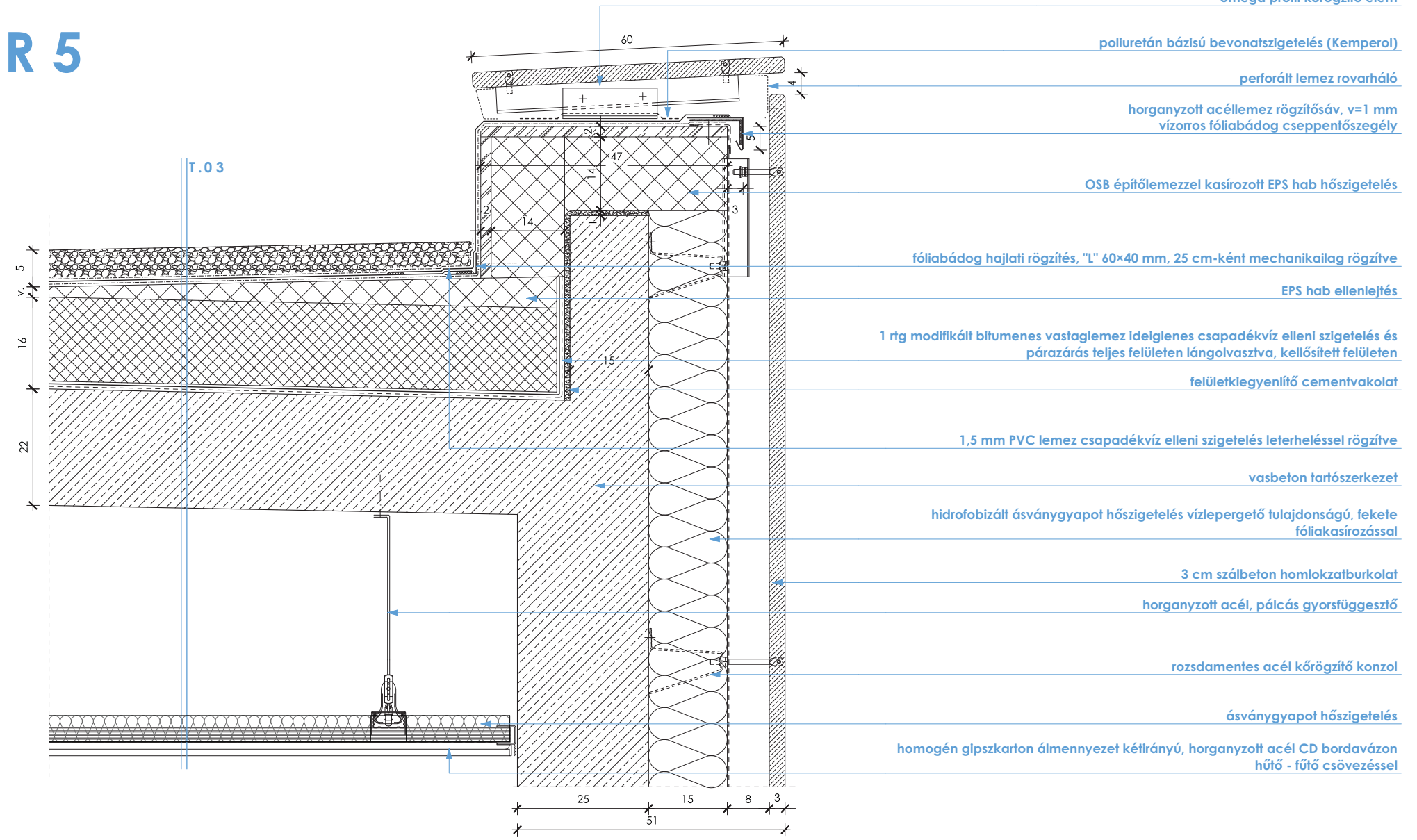
1:100



TÖRZSHELY
IFJÚSÁGI PARK
HÚVÖSVÖLGY
DIPLOMA 2014
MECZNER TÍMEA

07
HOMLOKZATOK
LÁTVÉNYTERVEK

R 5



rozsdmentes acél U szelvény és rozsdamentes acél omega profil körögzítő elem

poliuretán bázisú bevonatszigetelés (Kemperol)

perforált lemez rovarháló

horganyzott acéllemez rögzítősáv, v=1 mm
vízrosz fóliabádog cseppentőszegély

OSB építőlemezzel kasírozott EPS hab hőszigetelés

fóliabádog hajlati rögzítés, "L" 60x40 mm, 25 cm-ként mechanikailag rögzítve

EPS hab ellenlejtés

1 réteg modifikált bitumenes vastaglemez ideiglenes csapadékvíz elleni szigetelés és párazárás teljes felületen lángolvasztva, kellősített felületen

felületkiegénylítő cementvakolat

1,5 mm PVC lemez csapadékvíz elleni szigetelés leterheléssel rögzítve

vasbeton tartószerkezet

hidrofobizált ásványgyapot hőszigetelés vízlepergető tulajdonságú, fekete fóliakasírozással

3 cm szálbeton homlokzatburkolat

horganyzott acél, pálcás gyorsfüggesztő

rozsdamentes acél körögzítő konzol

ásványgyapot hőszigetelés

homogén gipszkarton álmennyezet kétirányú, horganyzott acél CD bordavázon
hűtő - fűtő csővezéssel

szálbeton burkolat

rozsdmentes acél U szelvény és rozsdamentes acél omega profil körögzítő elem

vízrosz fóliabádog cseppentőszegély
horganyzott acél rögzítősáv, v = 1 mm

PVC lemez csapadékvíz elleni szigetelés

fóliabádog hajlatképzés mechanikailag rögzítve, "L" 60x40 mm

lépésálló PIR hab hőszigetelés

rozsdamentes acél körögzítő konzol

3 cm szálbeton burkolat

1 réteg modifikált bitumenes vastaglemez ideiglenes csapadékvíz elleni szigetelés és párazárás

PVC köpenyű zártszelvény a vízszigeteléshez forró levegős hegesztéssel folytonosítva (AlkorSolar)

napelem rendszersaját alumínium bordavázon

beton járdalap burkolat élesszemű bazaltzúzalék ágyzatban

befogott üvegkorlát

rozsdamentes acél résfolyóka gumiörmény lemez alátétlen

poliuretán bázisú bevonatszigetelés (Kemperol)

titán-cink lemez párkány, v = 0,7 mm
horganyzott acéllemez rögzítősáv, v = 1,0 mm
horganyzott acéllemez megtámasztás 25 cm-ként, v = 2 mm

vízrosz fóliabádog cseppentőszegély
horganyzott acéllemez rögzítősáv, v = 1,0 mm

1,5 mm PVC lemez csapadékvíz elleni szigetelés

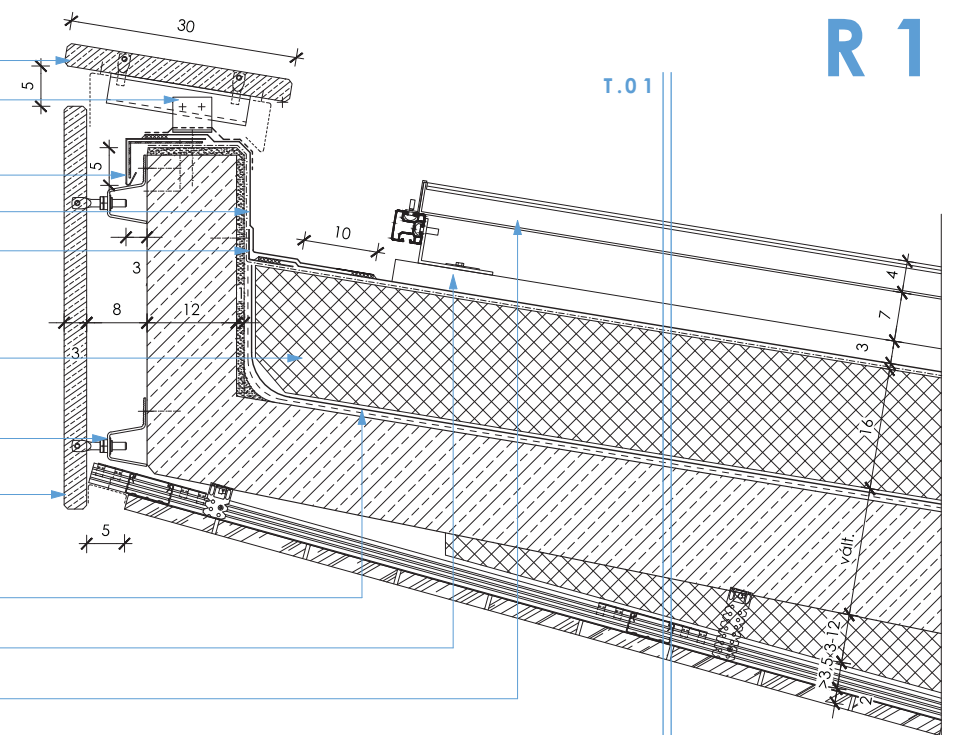
lépésálló PIR hab hőszigetelés

rozsdamentes acél körögzítő konzol

3 cm szálbeton burkolat

deszka álmennyezet kétirányú CD bordavázon

PIR hab hőszigetelés mechanikailag rögzítve



R 1

T.01

beton járdalap burkolat élesszemű bazaltzúzalék ágyzatban

befogott üvegkorlát

rozsdamentes acél résfolyóka gumiörmény lemez alátétlen

poliuretán bázisú bevonatszigetelés (Kemperol)

titán-cink lemez párkány, v = 0,7 mm
horganyzott acéllemez rögzítősáv, v = 1,0 mm
horganyzott acéllemez megtámasztás 25 cm-ként, v = 2 mm

vízrosz fóliabádog cseppentőszegély
horganyzott acéllemez rögzítősáv, v = 1,0 mm

1,5 mm PVC lemez csapadékvíz elleni szigetelés

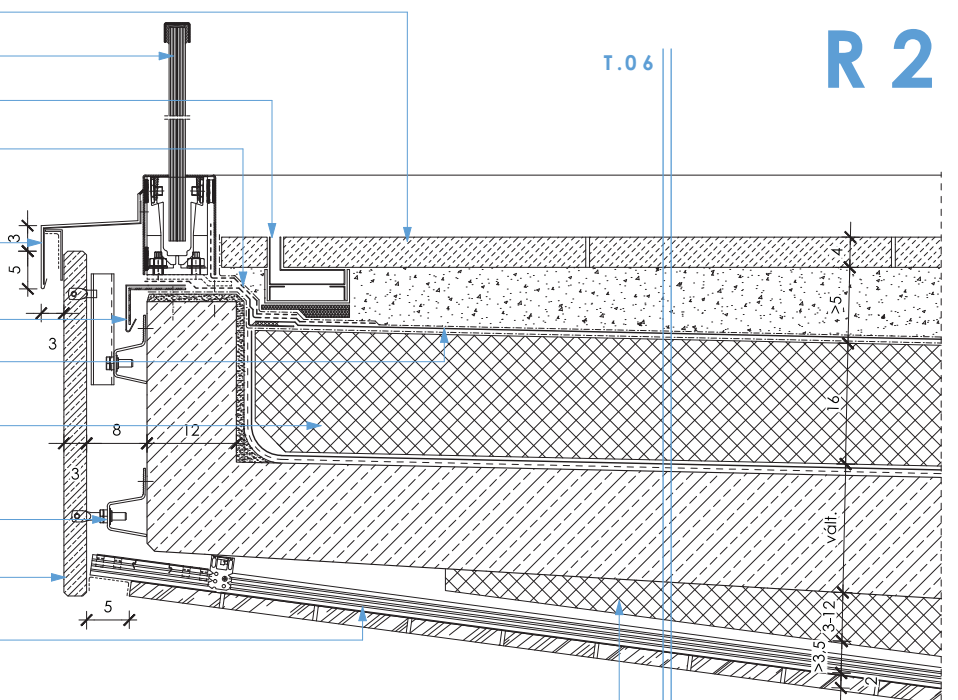
lépésálló PIR hab hőszigetelés

rozsdamentes acél körögzítő konzol

3 cm szálbeton burkolat

deszka álmennyezet kétirányú CD bordavázon

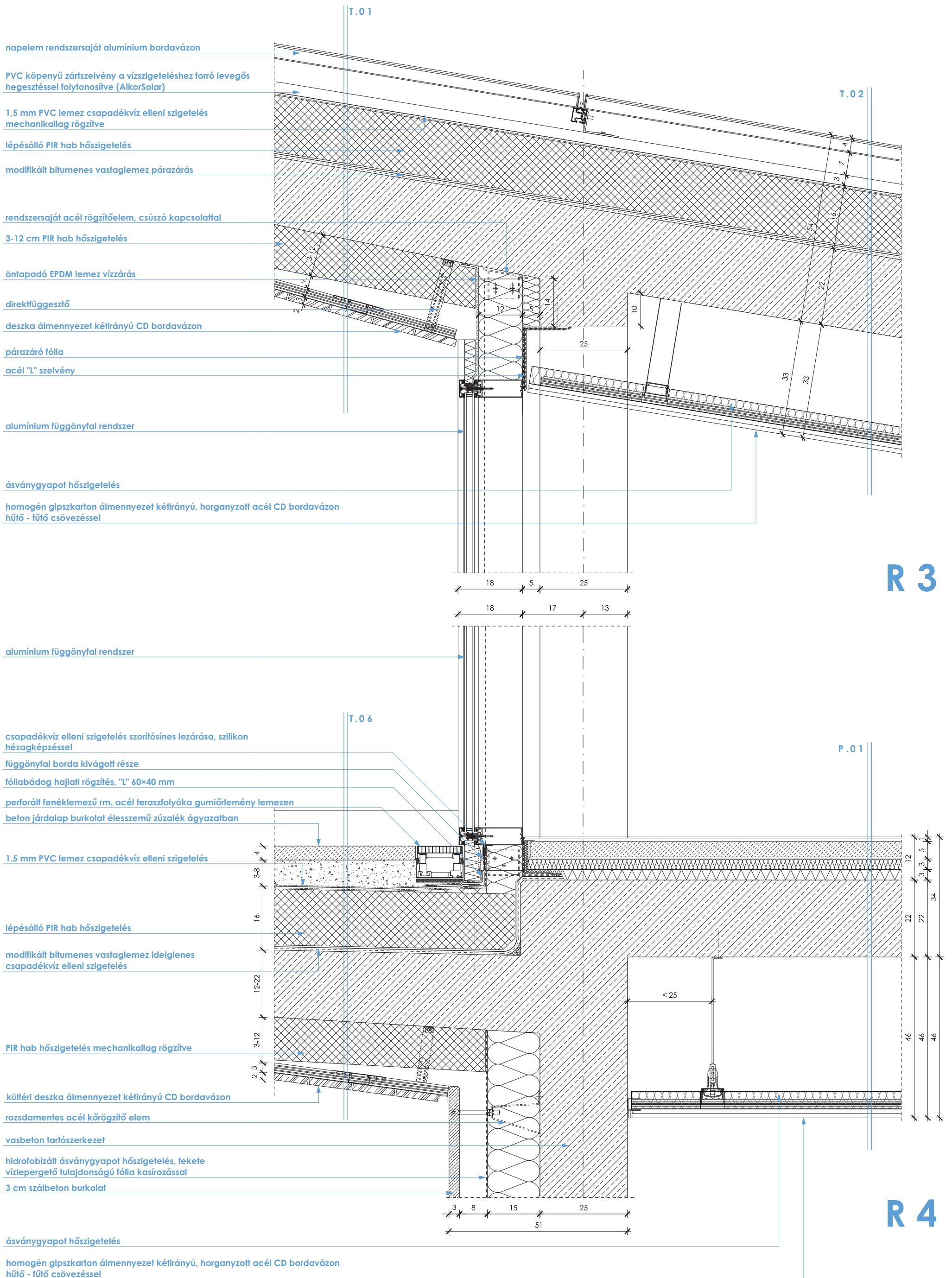
PIR hab hőszigetelés mechanikailag rögzítve



R 2

T.06

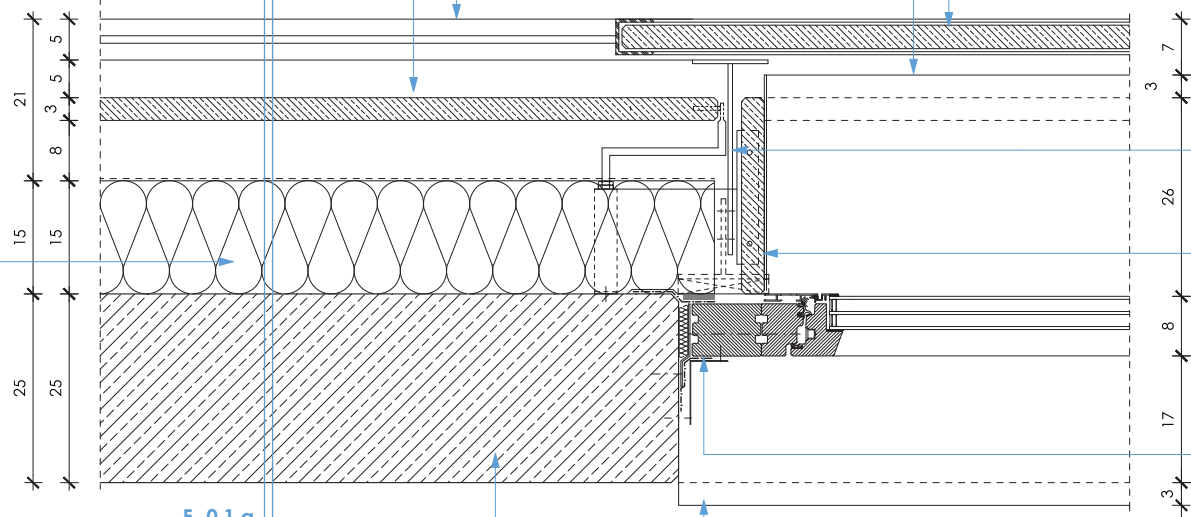




rozsdamentes acél vezetősín

3 cm szálbeton burkolat

R 8



hidrofobizált ásványgyapot hőszigetelés

titáncink lemez párkány, v = 0,7 mm
horganyzott acéllemez rögzítősáv, v=1 mm
eltolható szálbeton árnyékoló,
tüzhorganyzott acél keretszerkezetben

tüzhorganyzott acél pengekonzol a
burkolat nyílt fugáinál, pontszerűen
rögzítve, hőhídmezsakító alátéttel

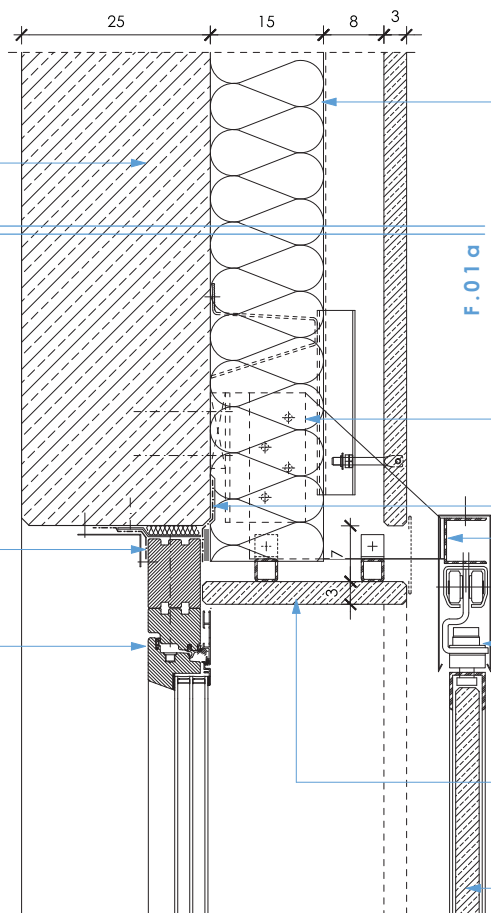
3 cm szálbeton homlokzatburkolat
oldalsó körögzítő elem

párazáró fólia

vasbeton tartószerkezet

tölgyfa könyöklő

R 6



vasbeton tartószerkezet

hidrofobizált ásványgyapot hőszigetelés, fekete
vízlepergető tulajdonságú fólia kasírozással

párazáró fólia

tüzhorganyzott acél pengekonzol a burkolat nyílt
fugáinál, pontszerűen rögzítve, hőhídmezsakító alátéttel

alumínium-fa nyílászáró

öntapadó EPDM lemez vízzárás
tüzhorganyzott acél C szelvény

titáncink takarólemez, v=0,7 mm
méretezett tolóajtó vasalat

szálbeton burkolat mechanikailag rögzítve

eltolható szálbeton árnyékoló, tüzhorganyzott acél
keretszerkezetben

alumínium-fa nyílászáró

tölgyfa könyöklő

párazáró fólia

horganyzott acél Z szelvény a nyílászáróra előre elhelyezve
beépítési hézag PUR habbal kitöltve

vasbeton tartószerkezet

eltolható szálbeton árnyékoló, tüzhorganyzott acél
keretszerkezetben

vízzáró EPDM membrán

titáncink lemez párkány, v = 0,7 mm
horganyzott acéllemez rögzítősáv, v=1 mm

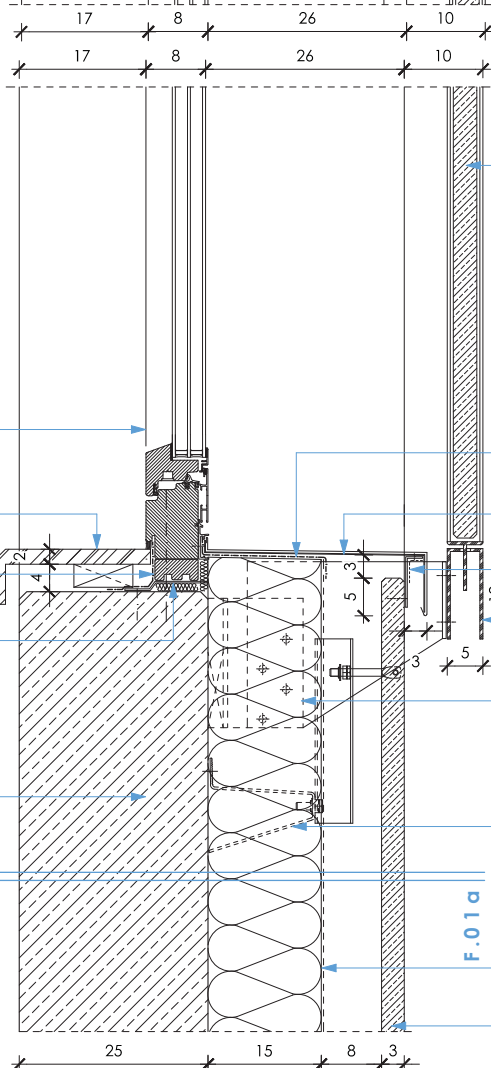
perforált rovarháló

rozsdamentes acél vezetősín

tüzhorganyzott acél pengekonzol a burkolat nyílt
fugáinál, pontszerűen rögzítve, hőhídmezsakító alátéttel

rozsdamentes acél körögzítő konzol

R 7



hidrofobizált ásványgyapot hőszigetelés, fekete
vízlepergető tulajdonságú fólia kasírozással

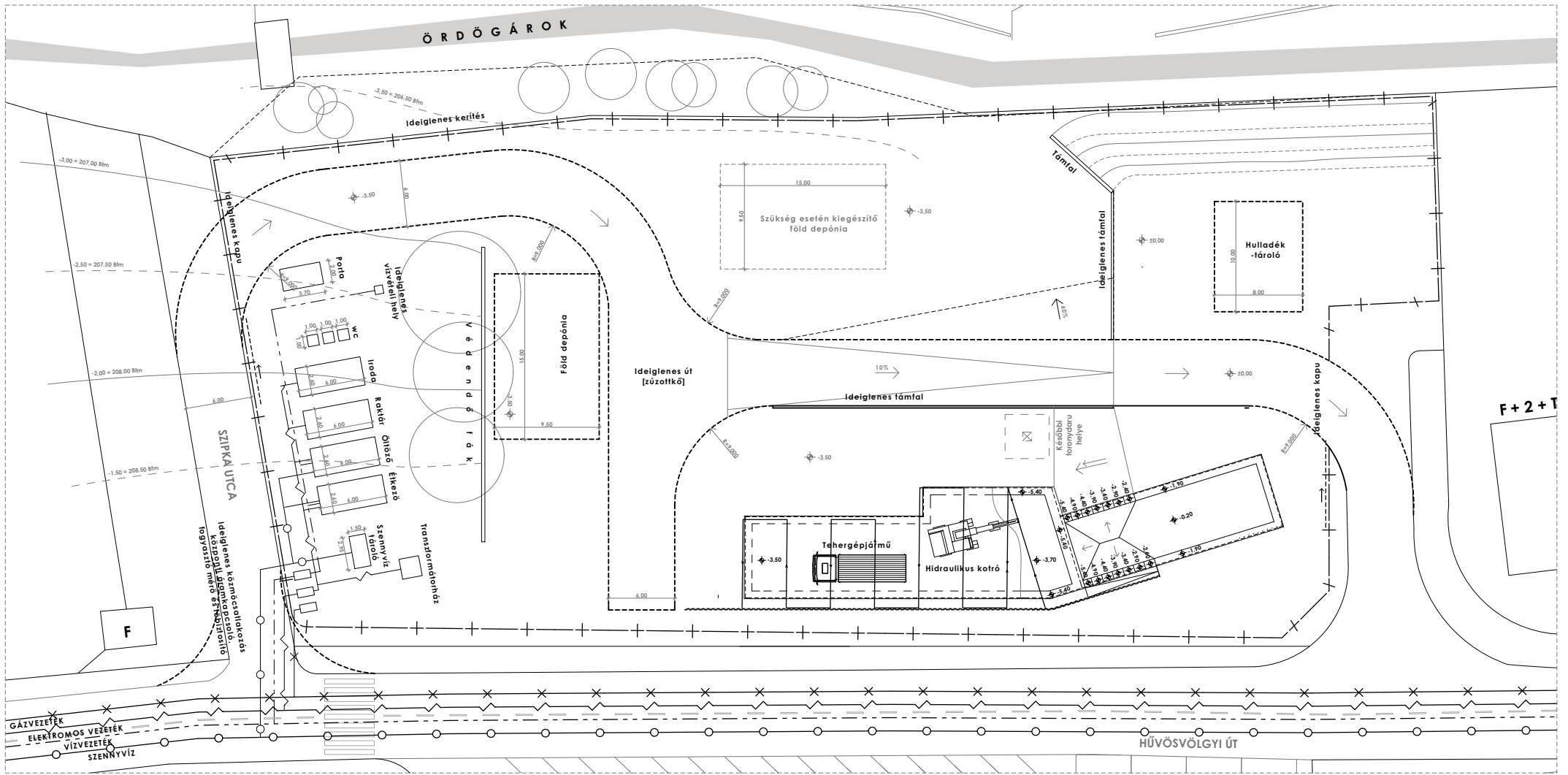
3 cm szálbeton homlokzatburkolat



T Ö R Z S H E L Y
I F J Ú S Á G I P A R K
H Ú V Ö S V Ö L G Y
D I P L O M A 2 0 1 4
M E C Z N E R T Í M E A

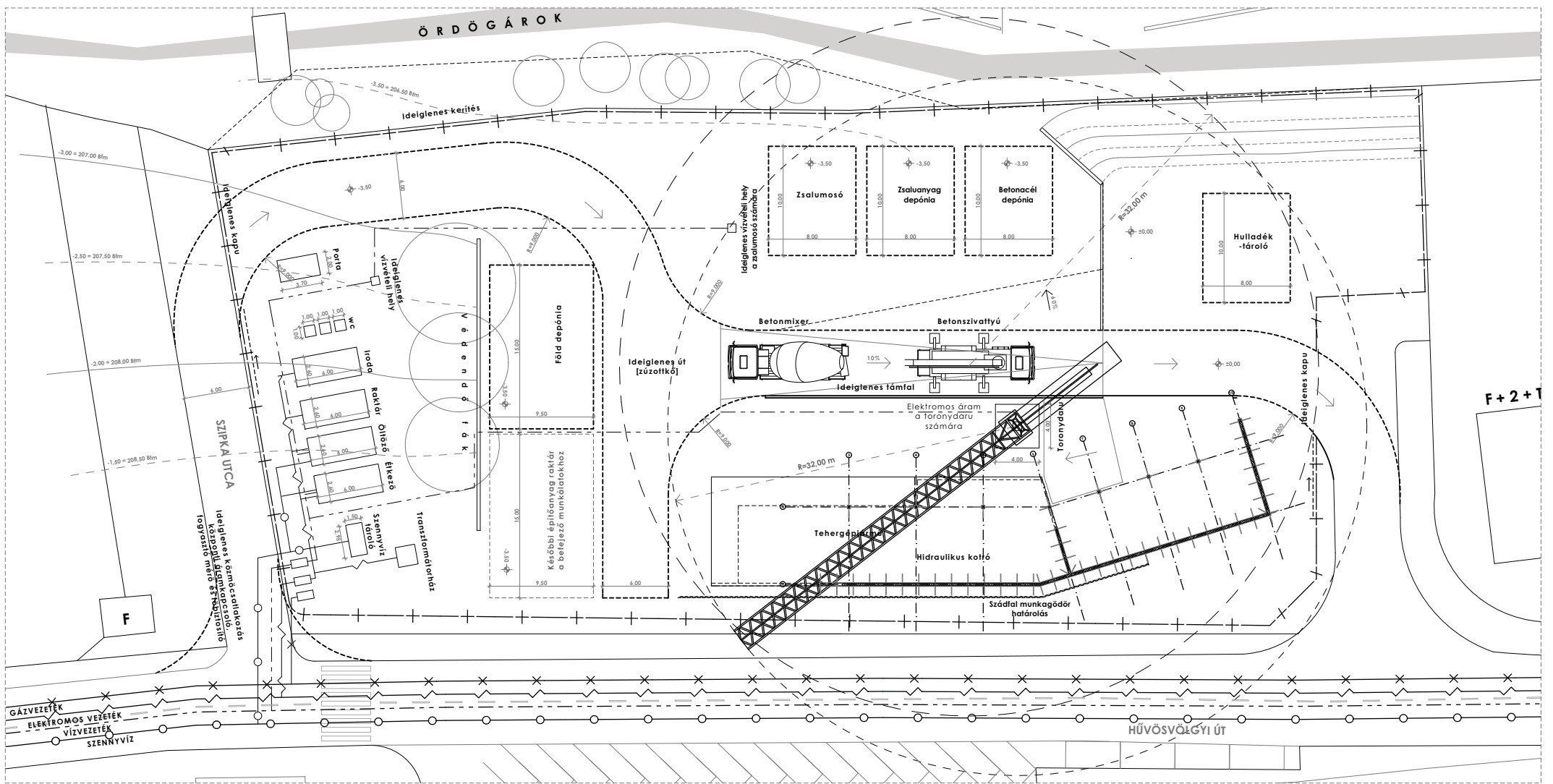
10

ÉPÜLETSZERKEZETI MUNKARÉSZ
RÉSZLETRAJZOK



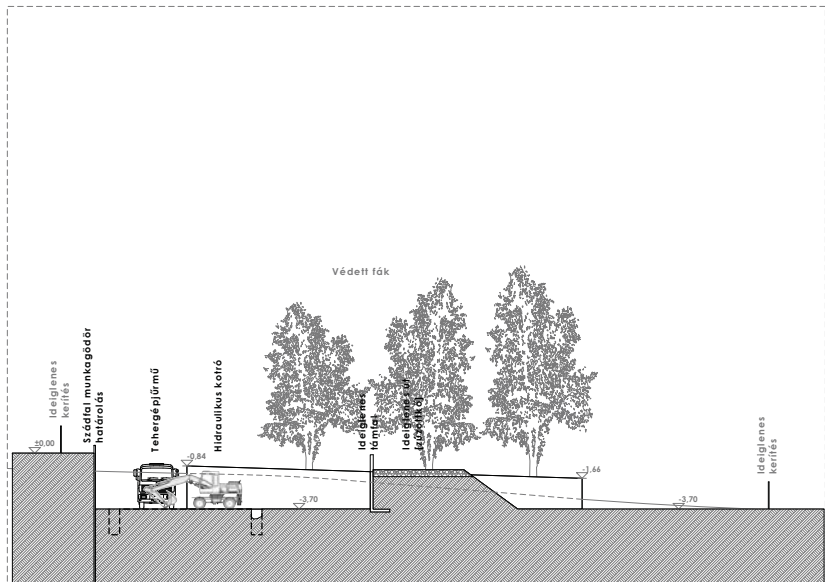
HELYSZINI ORGANIZÁCIÓ - FÖLDMUNKÁK ÁLLAPOTTERVE

1:250



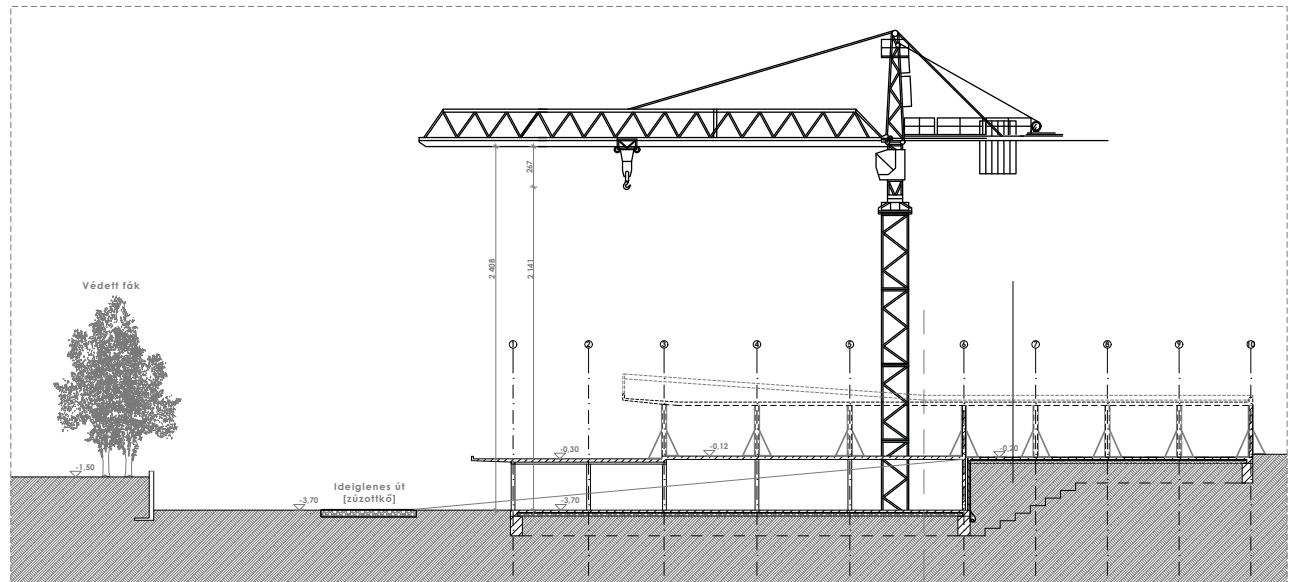
HELYSZINI ORGANIZÁCIÓ - SZERKEZETÉPÍTÉSI ÁLLAPOTTERVE

1:250



HELYSZINI ORGANIZÁCIÓ - FÖLDMUNKÁK ÁLLAPOTTERVE - METSZE

1:250



HELYSZINI ORGANIZÁCIÓ - SZERKEZETÉPÍTÉSI ÁLLAPOTTERVE - METSZE

1:250



TÖRZSHELY
IFJÚSÁGI PARK
HÜVÖSVÖLGY
DIPLOMA 2014
MECZNER TÍMEA

11

KIVITELI MUNKARÉSZ
ORGANIZÁCIÓ