

KONCEPCIÓLAP

A HELYSZÍN

A gödöllői sportrepülőtér a város külterületét övező erdős, természetközeli környezetben található. Kellemes fekvése és jó megközelíthetősége miatt a reptér a régió légisport tevékenységeinek az egyik központja. A reptérnek az azt használó számos repülő-, ejtőernyős- és repmodellező-klubon kívül is jelentős látogatóforgalma van, számos rendezvénynek ad helyszínt ez a terület:

- repmajális
- légbemutatók
- tájfutóversények

A FELADAT

A meglévő épületállomány leromlott állapotú, műszakilag teljesen elavult. Jelenlegi állapotában már nem tudja megfelelően kiszolgálni a repteret használó klubok igényeit. A hasznosításra alkalmatlannak ítélt épületek elbontása után egy új klubépület létrehozása volt a célom, mely formájával és telepítésével ellenőrizi és szervezi a területen áthaladó forgalmat.

BONTANDÓ ÉPÜLETEK

- 1 - Parancsnoki épület
- 2 - Pályaállomás
- 3 - Vendéglátás
- 4 - Irányító fülke
- 5 - Műhely

- 6 - Hangárok
- 7 - Üzemanyagtöltő
- 8 - Garázsok
- 9 - Kortérenek

MEGMARADÓ ÉPÜLETEK

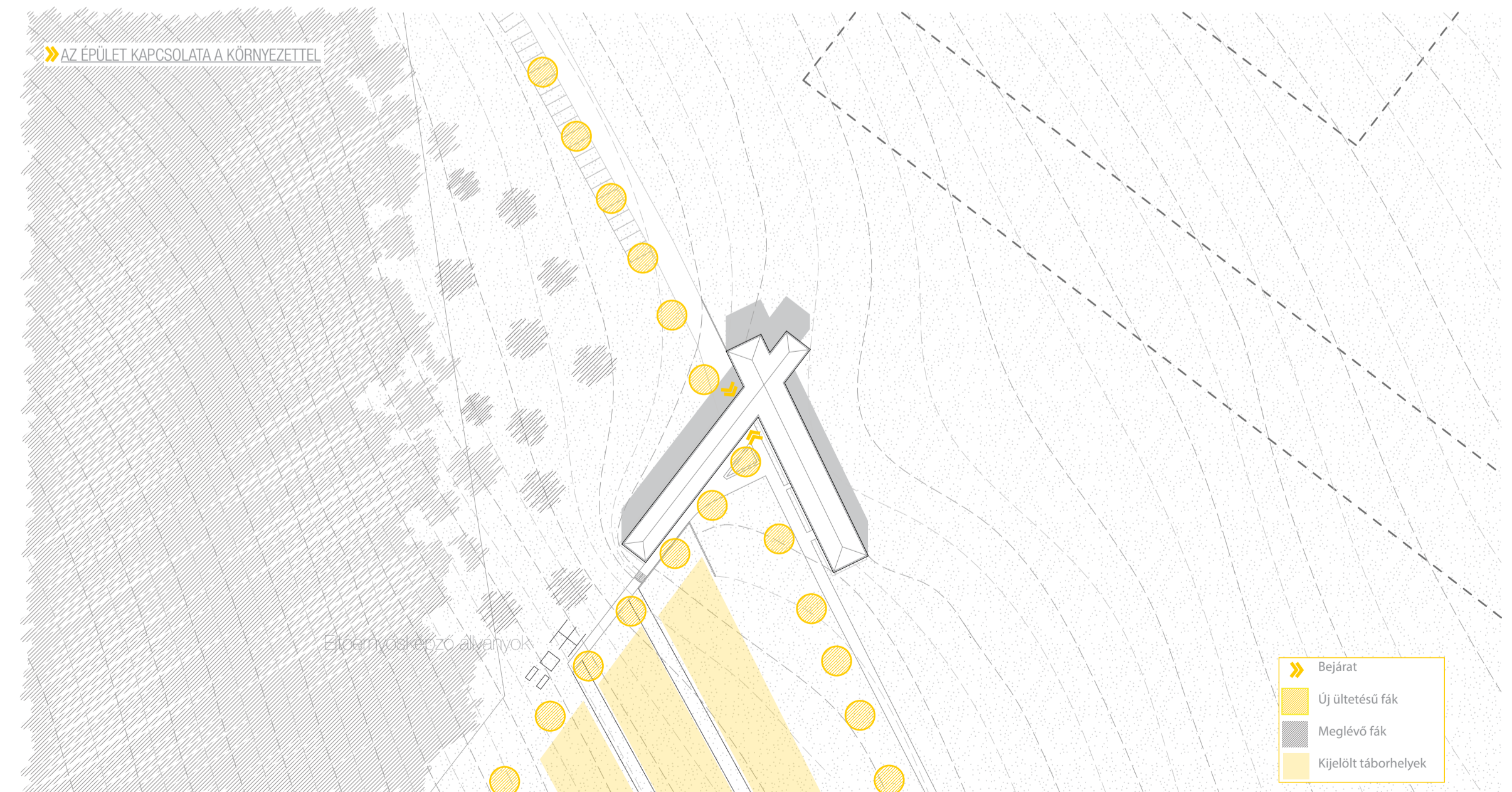
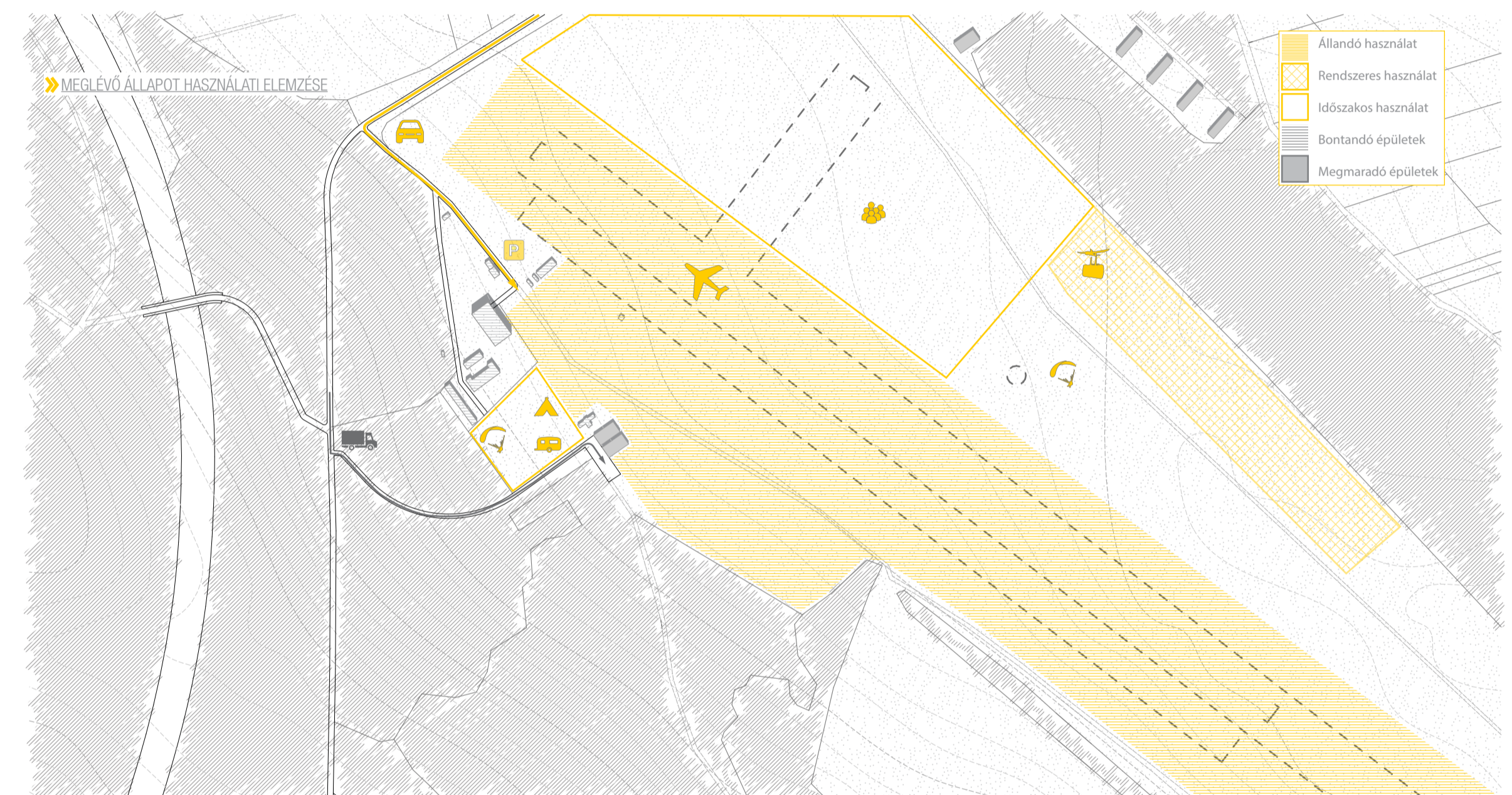
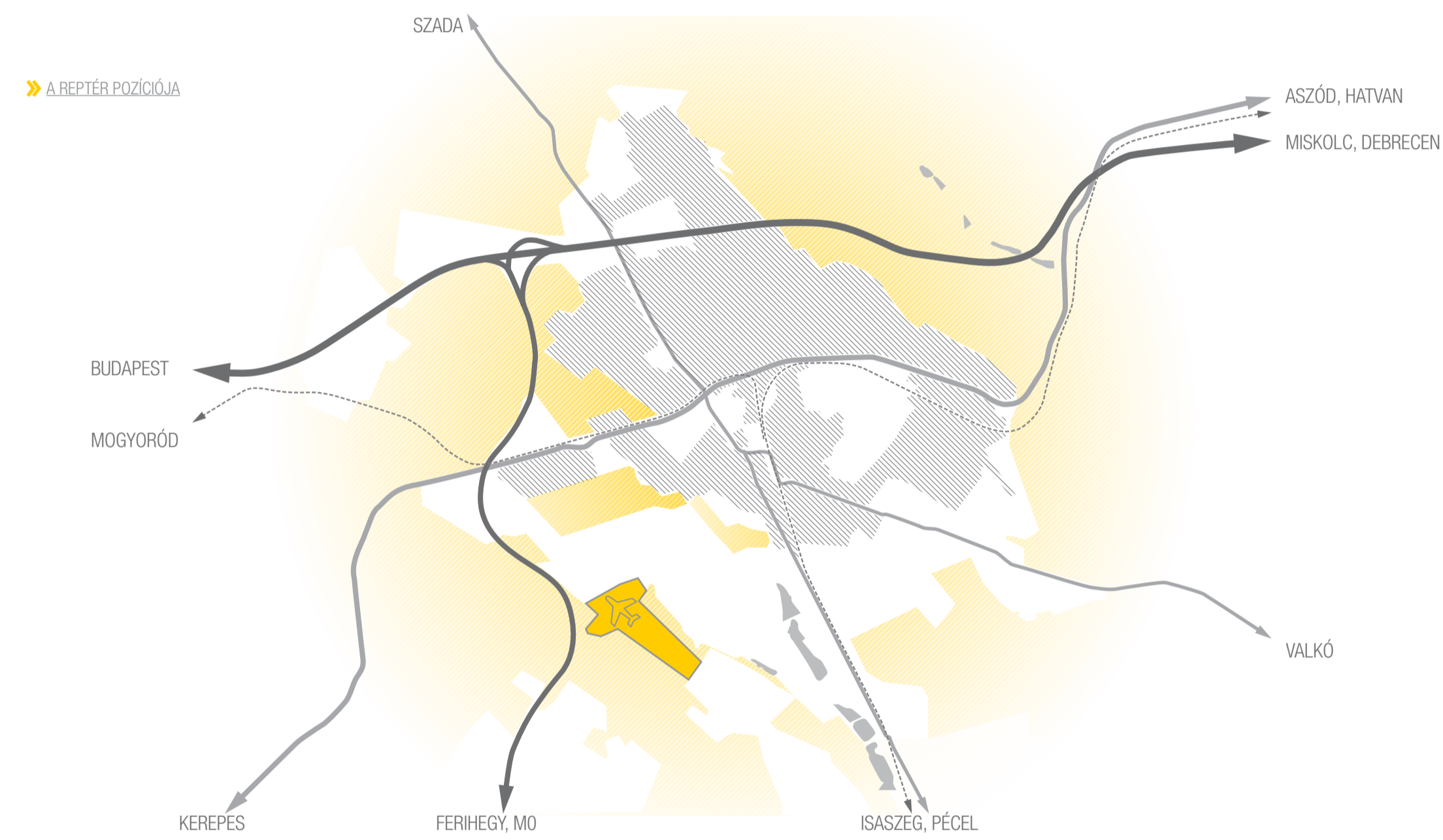
- 10 - Hangárok



A JAVASLAT

A területhasználát elemzése alapján megfogalmazott irányelvek a telepítéshez:

- A KLUBÉPÜLET legyen KÖZVETLEN KAPCSOLATBAN A KIFUTÓVAL
- Az IRÁNYÍTÓTORONY MERŐLEGES A KIFUTÓRA, hogy a légtér a lehető legjobban belátható legyen
- A látogatók számára kijelölt, JÓL OLVASHATÓ SÉTÁLÓ TERÜLET
- A szállásépülethez csatlakozó ZUHANYZÓ legyen KÖNNYEN MEGKÖZELÍTHETŐ a kempingező terület felől
- KISZOLGÁLÓÉPÜLETEK JÓ ELKÜLÖNÍTÉSE



ALAPRAJZ M=1:100

HELYISÉGLISTA

KLUBÉPÜLET

Szélfogó	16.7 m ²
Előtér	31.4 m ²
Klubtér	72.1 m ²
Előadó	45.7 m ²
Parancsnoki iroda	34.9 m ²
Akkumulátor szoba	9.7 m ²
Büfé	11.1 m ²
Terasz	25.0 m ²
Konyha	9.0 m ²
Áruátvevő	3.7 m ²
Raktár	3.2 m ²
Öltöző	3.7 m ²
Férfi mosdó	7.4 m ²
Női mosdó	7.8 m ²
Akadálymentes mosdó	3.2 m ²
Takarító szertár	1.4 m ²
Tároló	2.8 m ²
Modellező műhely	34.4 m ²
Gépészeti tér	33.5 m ²
Közlekedő	28.2 m ²

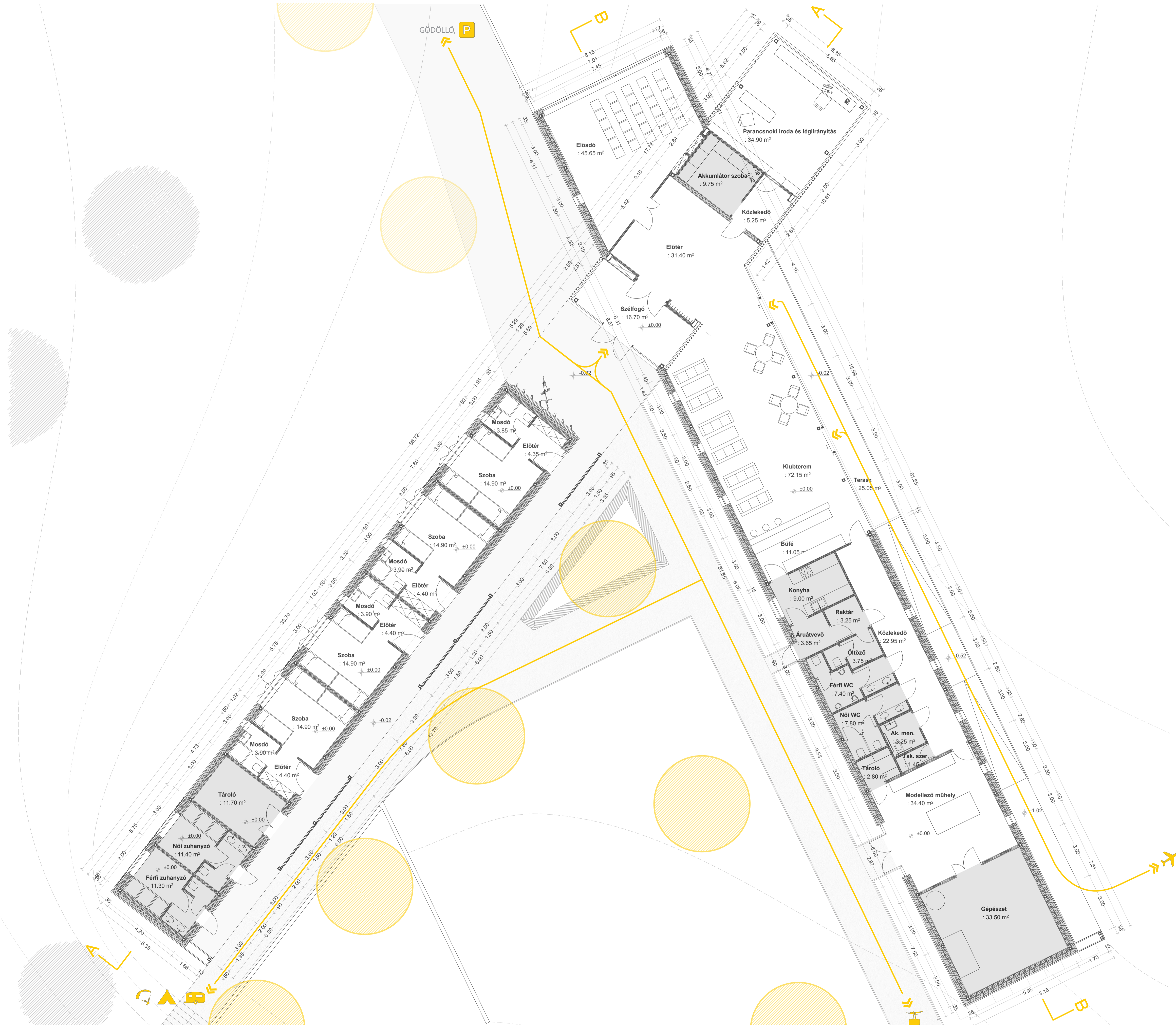
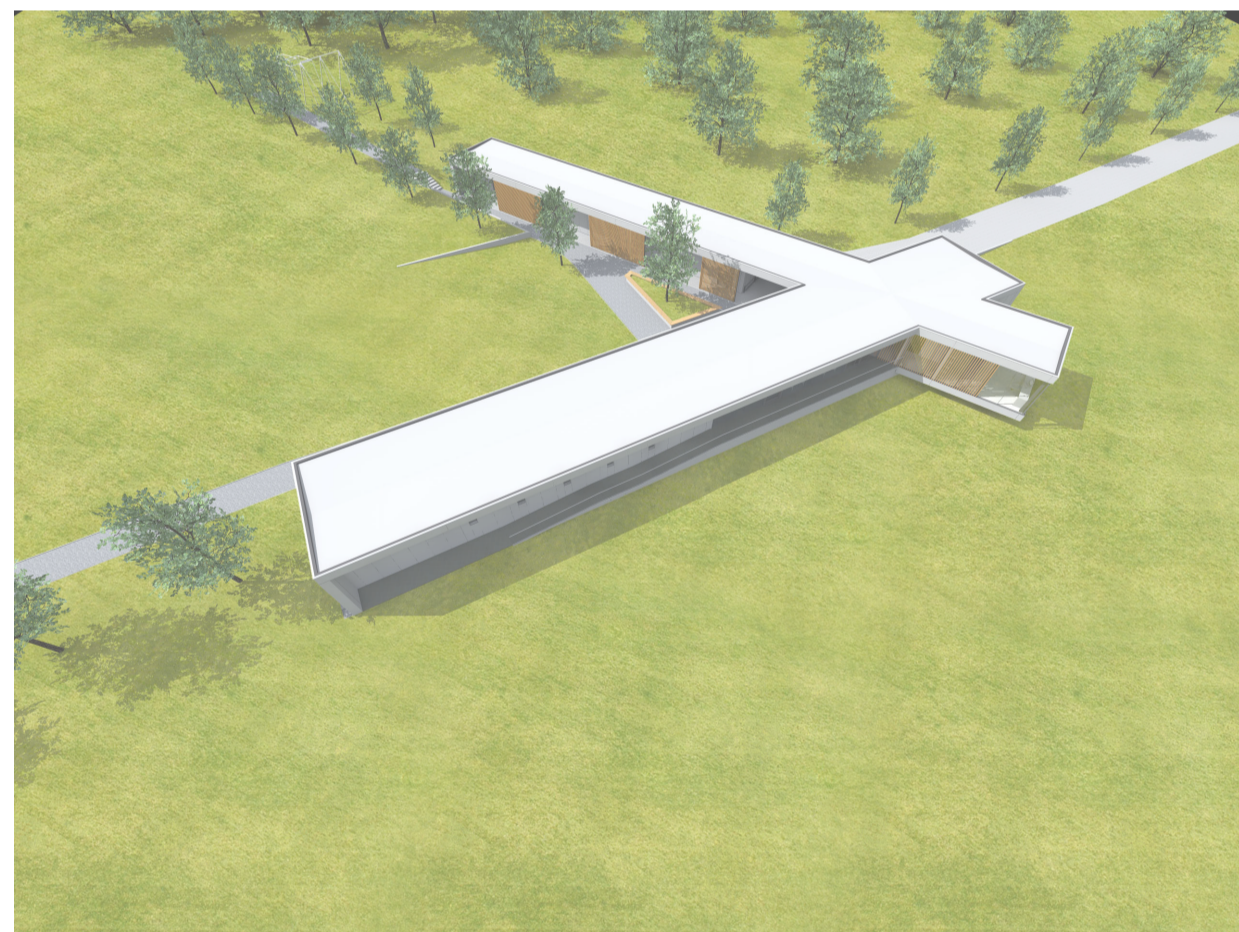
TERÜLET 384.1 m²

VENDÉGSZÁLLÁS

4 x		
-Előtér		4.4 m ²
-Mosdó		3.9 m ²
-Szoba		14.9 m ²
Tároló		11.7 m ²
Férfi zuhanyzó	1	1.3 m ²
Női zuhanyzó		11.4 m ²

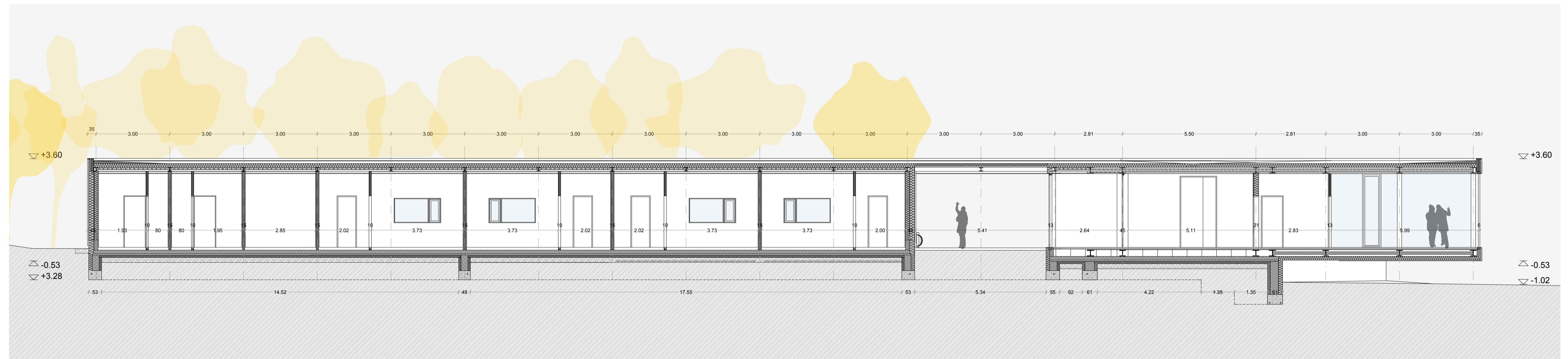
TERÜLET 127.2 m²

ÖSSZTERÜLET 511.3 m²

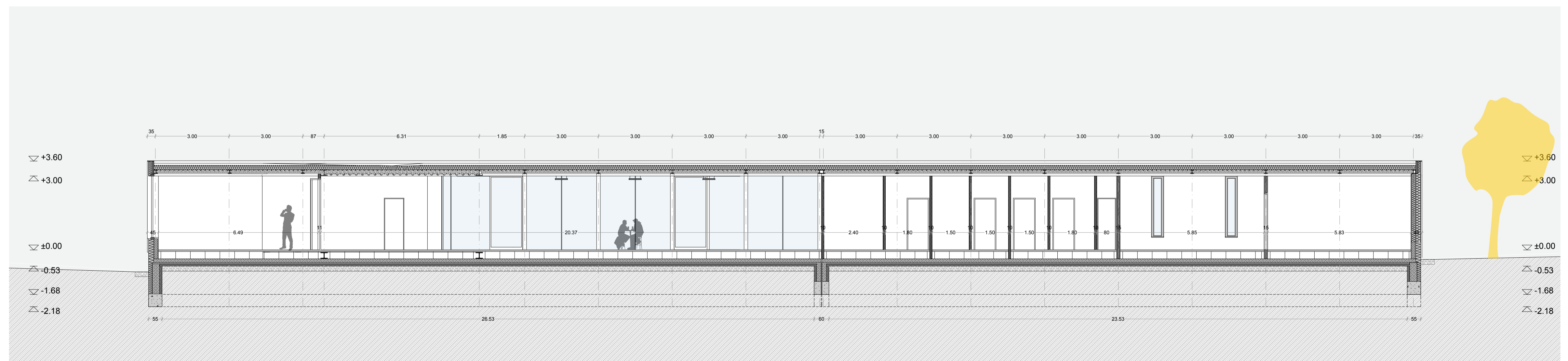


»»» METSZETEK > M=1:100

»»» A-A METSZET

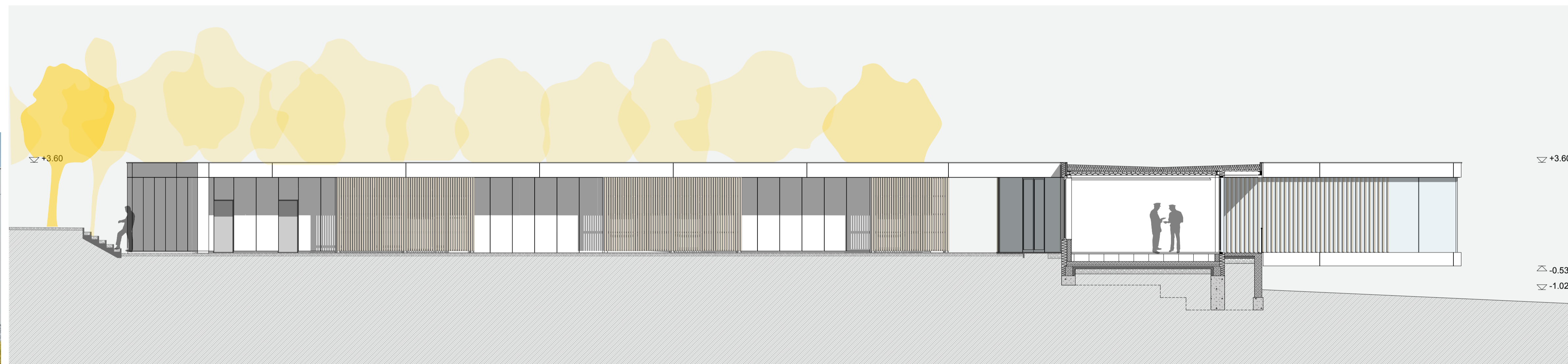


»»» B-B METSZET



»»» HOMLOKZATOK > M=1:100

»» DÉLKELETI HOMLOKZAT



»» ÉSZAKNYUGATI HOMLOKZAT

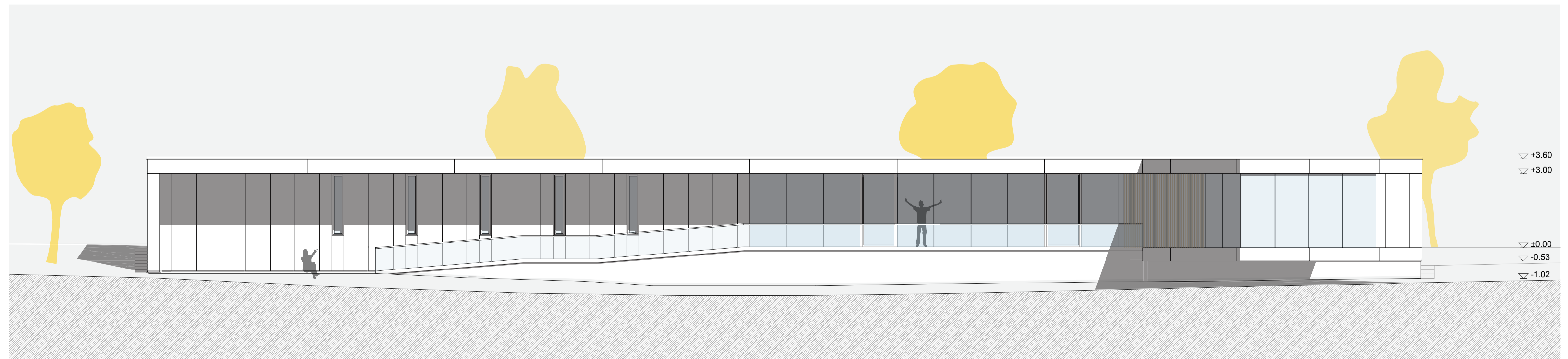


»» HOMLOKZATOK > M=1:100

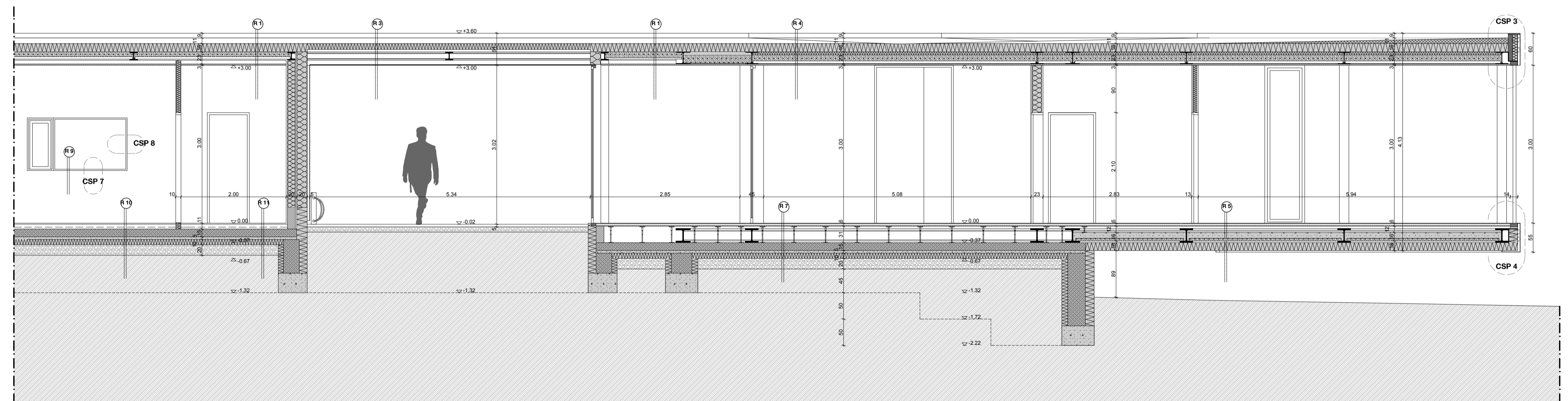
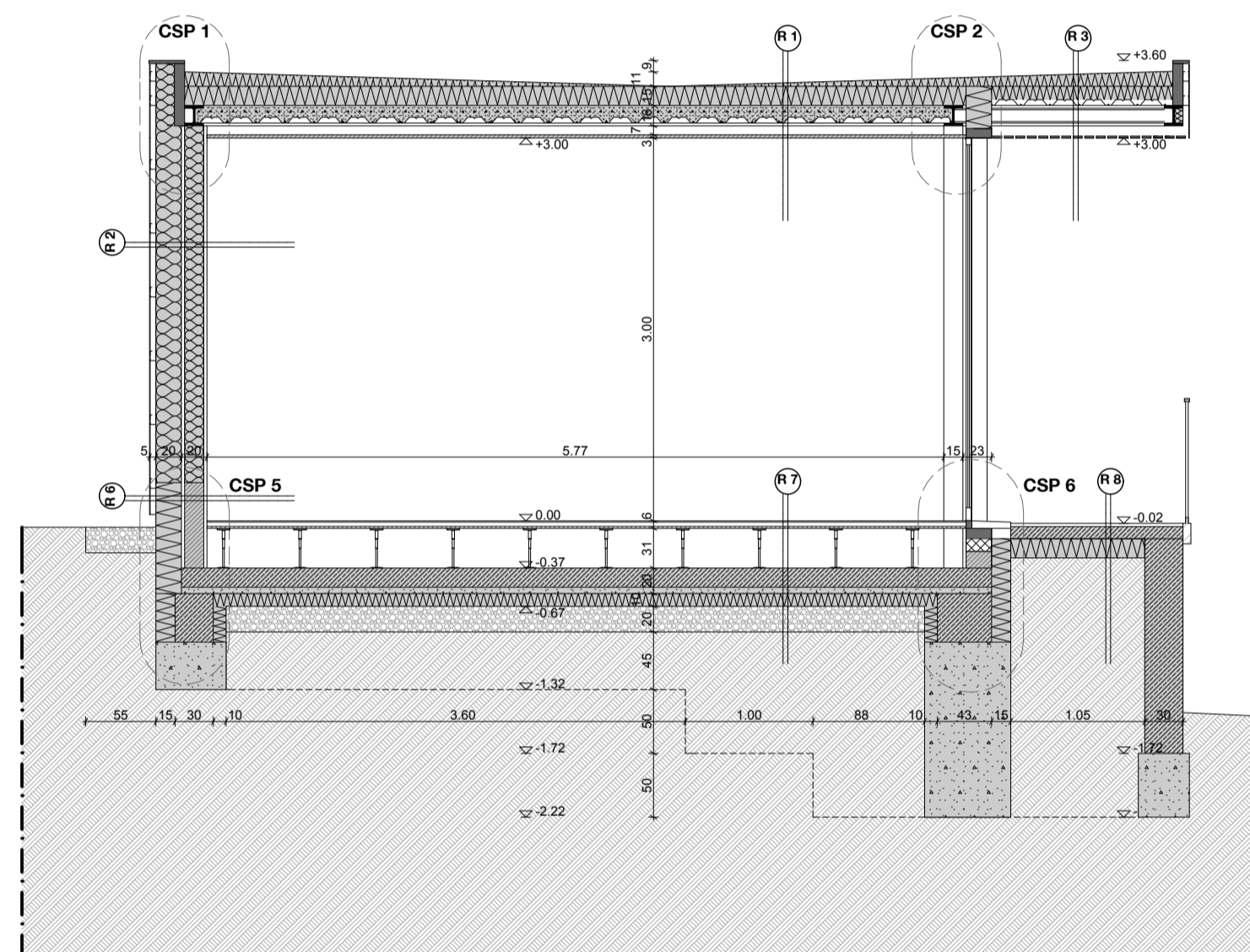
»» DÉLNYUGATI HOMLOKZAT



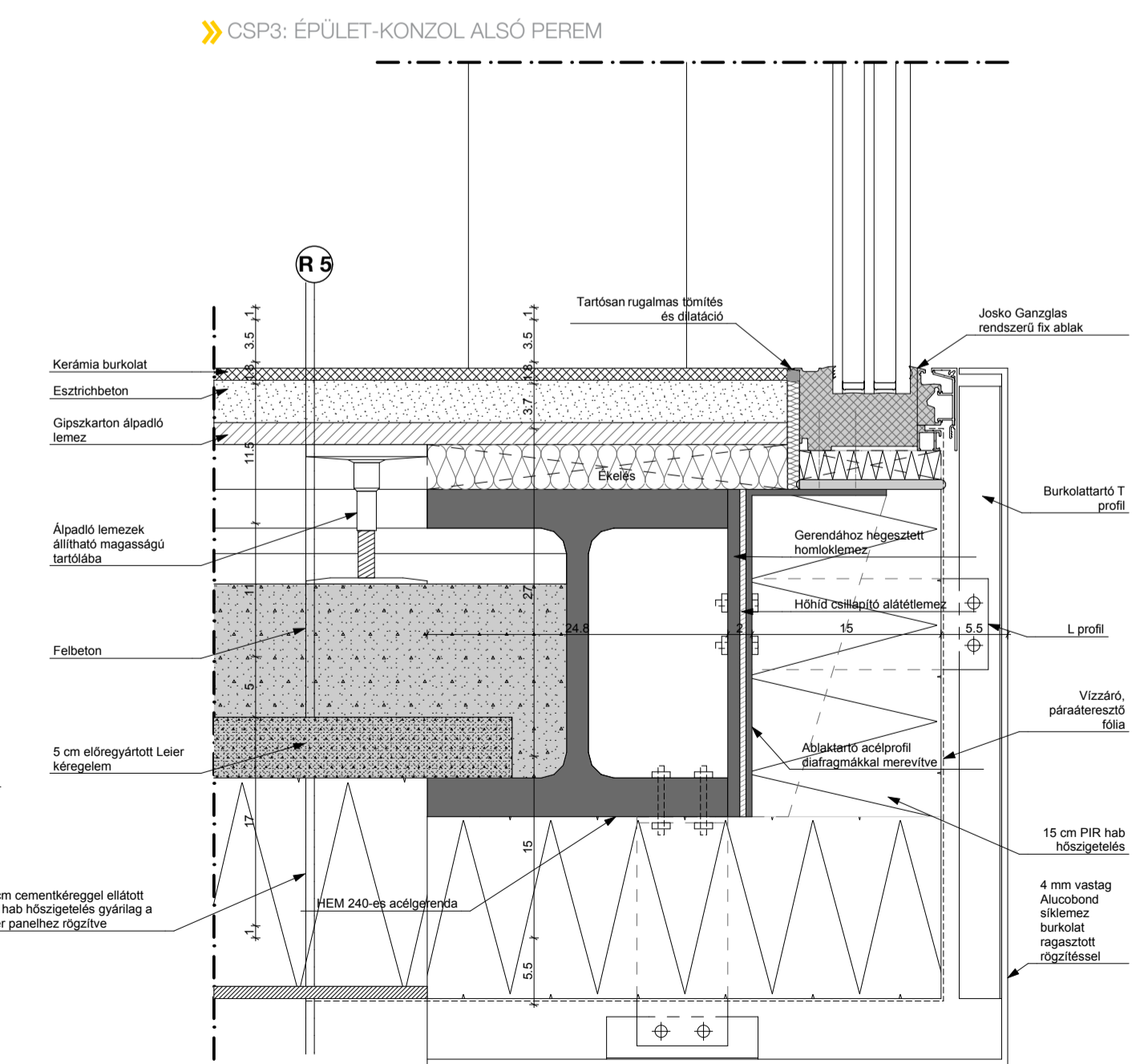
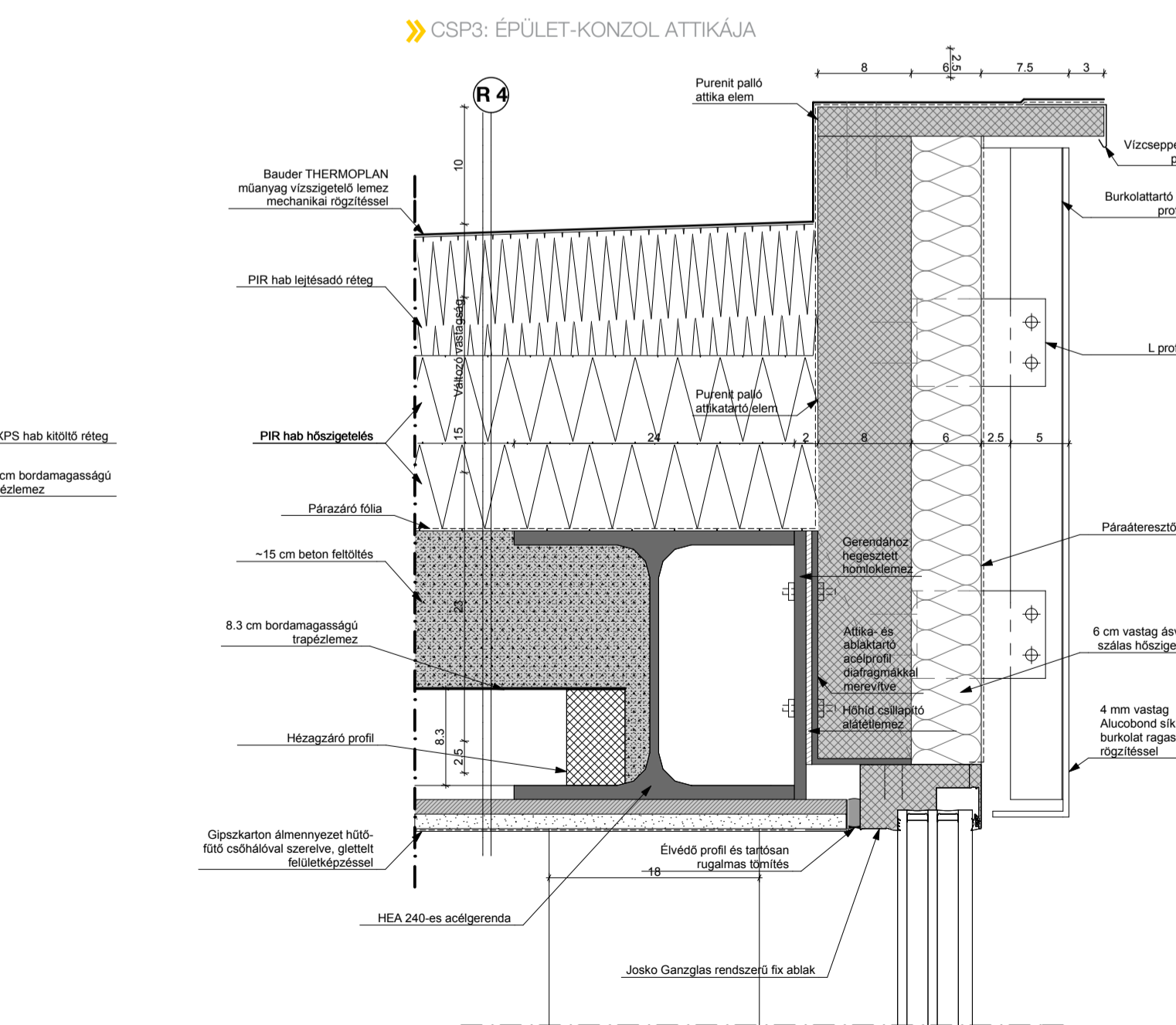
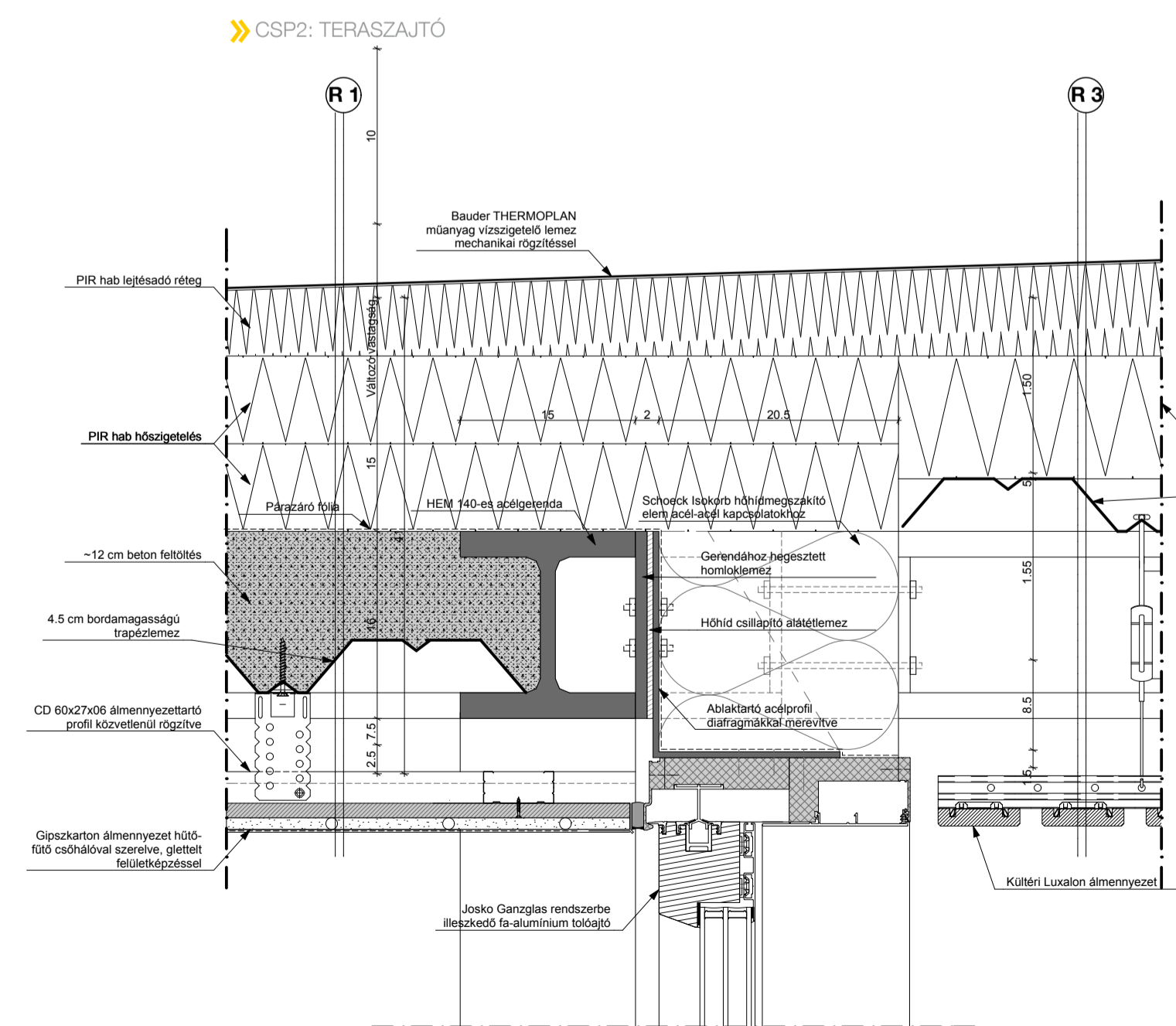
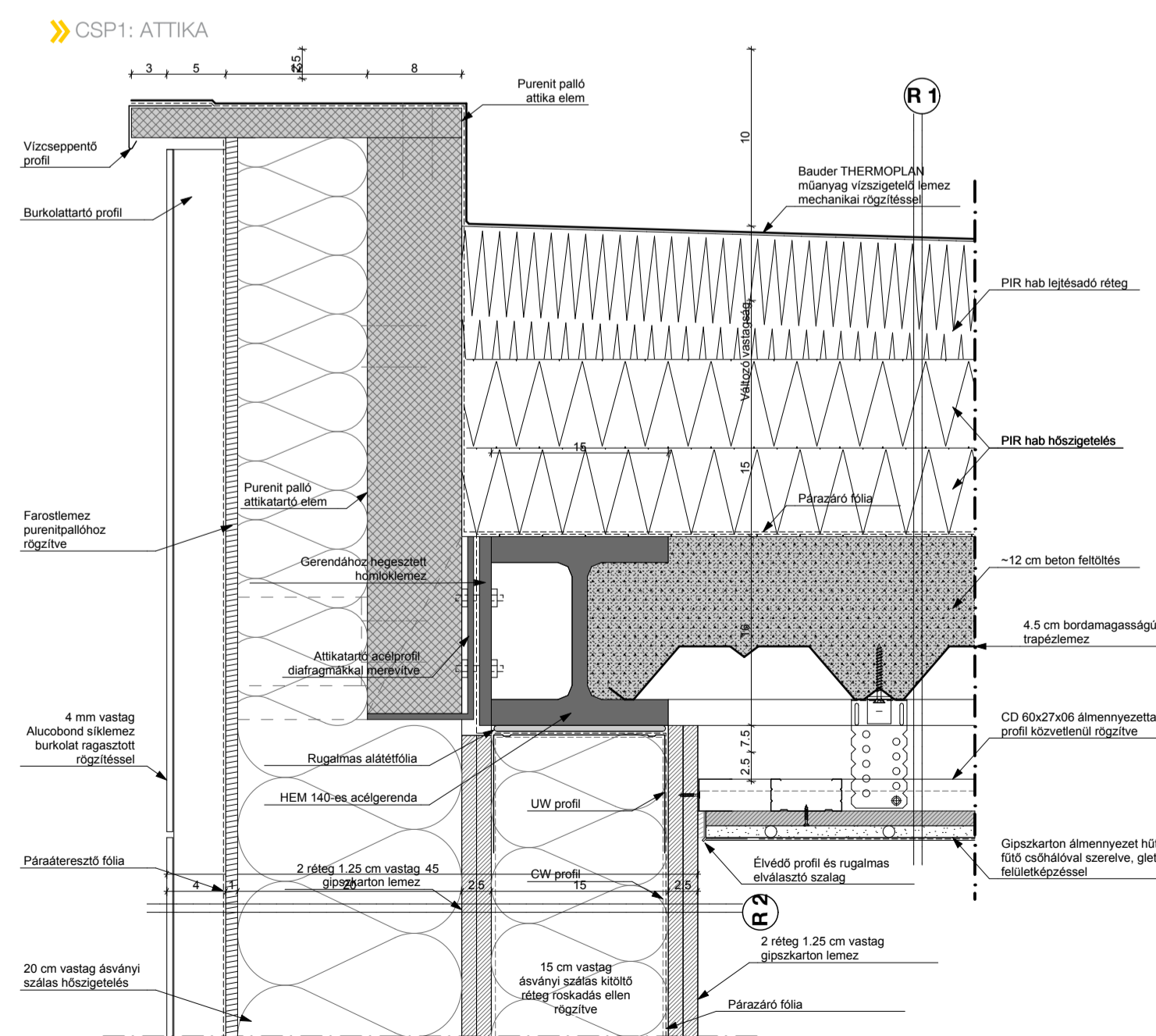
»» ÉSZAKKELETI HOMLOKZAT



➤ RÉSZMETSZETEK ➤ M=1:50

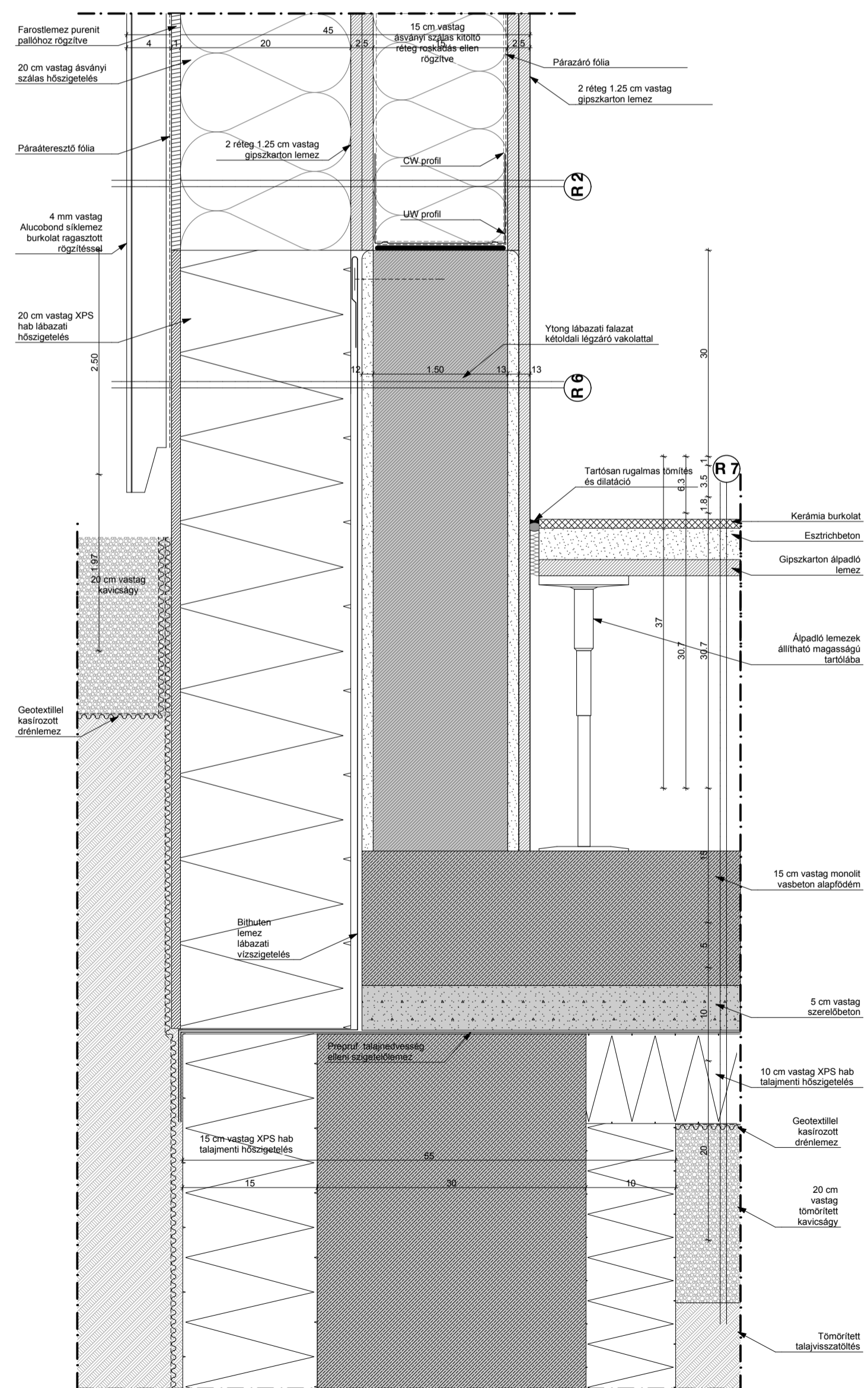


➤ CSOMÓPONTOK ➤ M=1:5

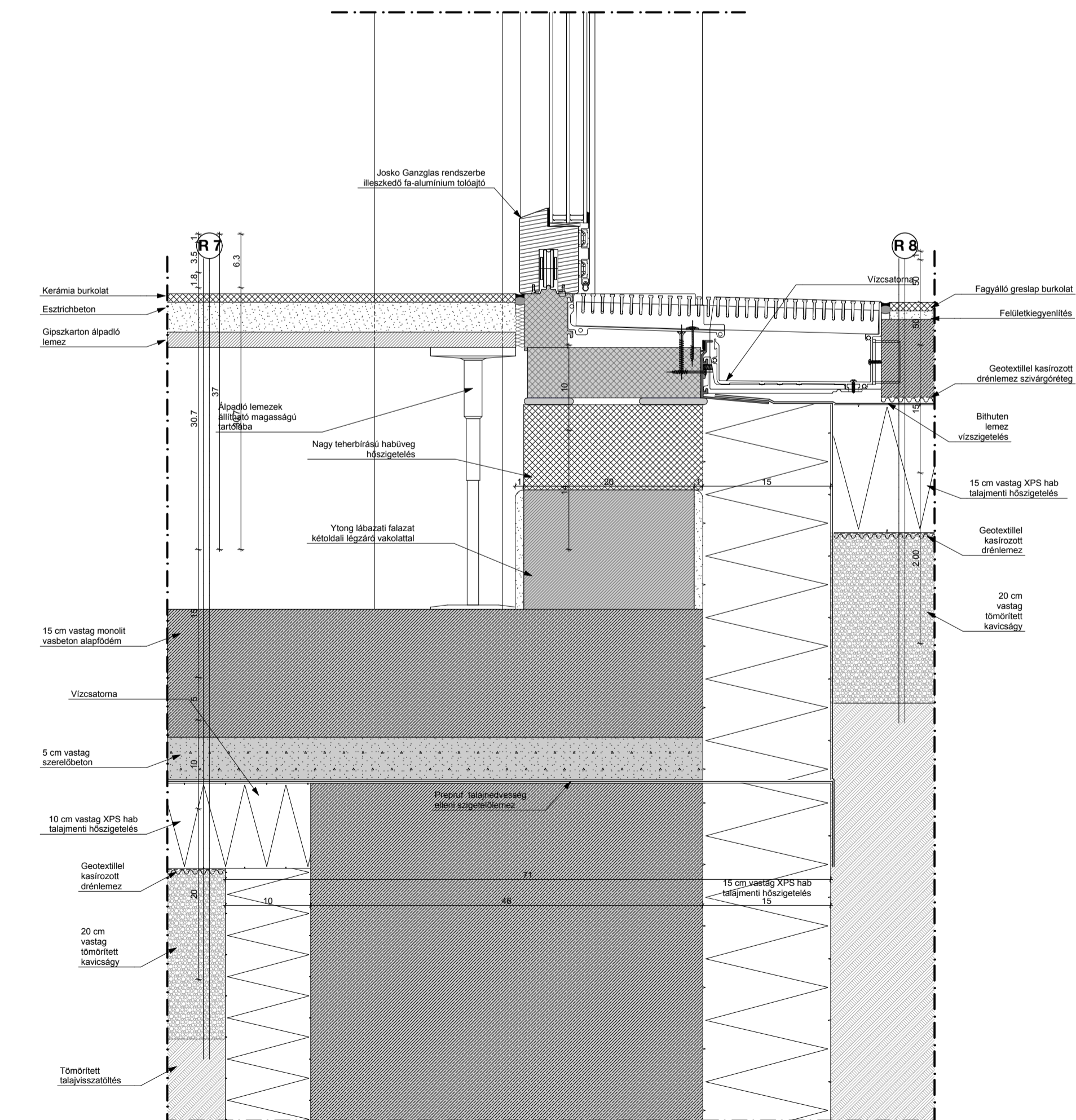


CSOMÓPONTOK > M=1:5

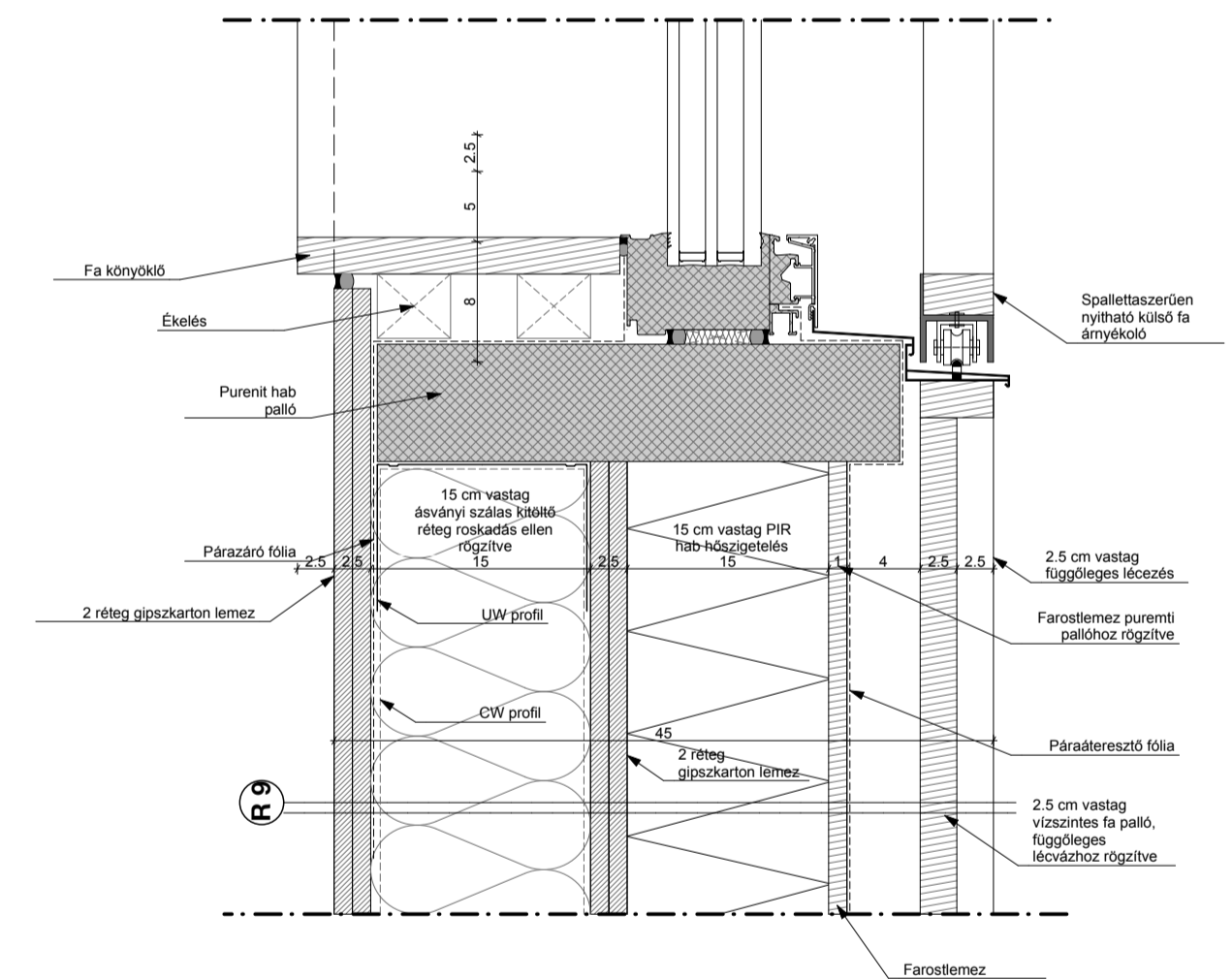
CSP5: LÁBAZAT



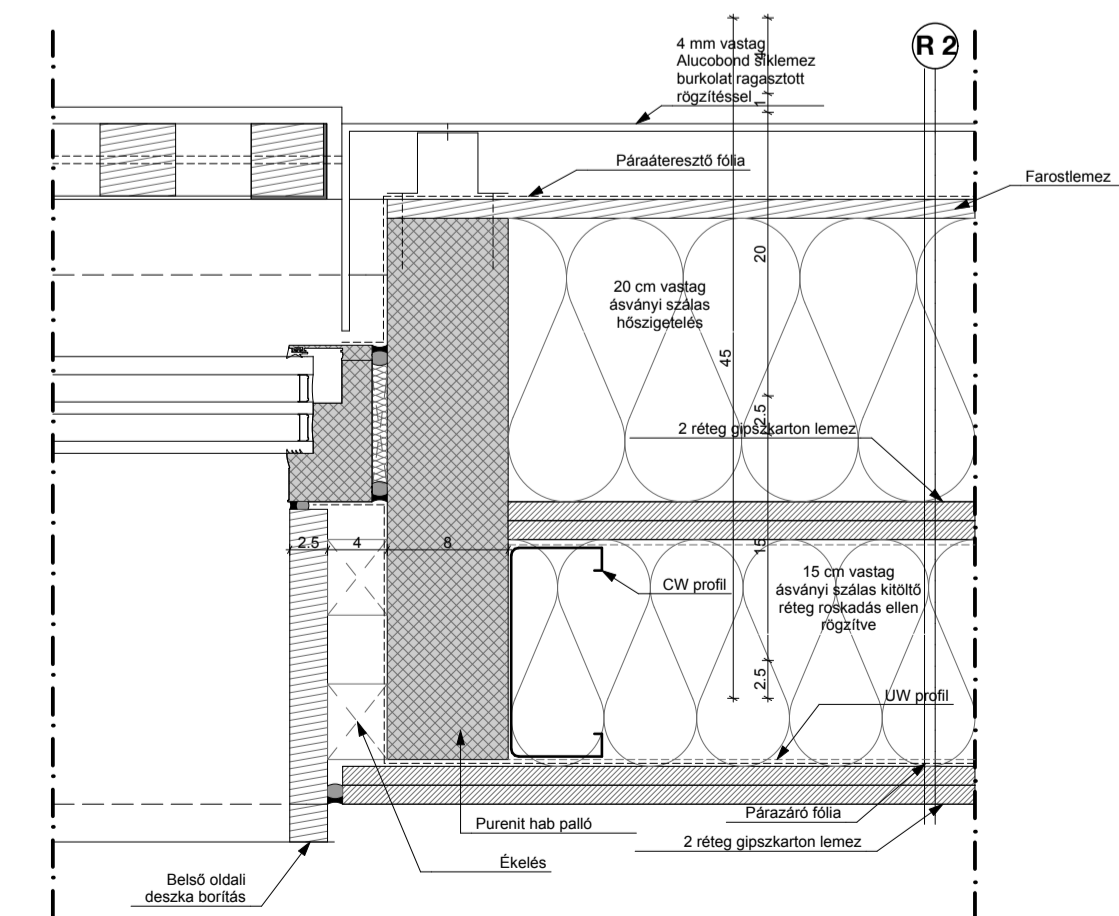
CSP6: TERASZAJTÓ ALSÓ CSOMÓPONT



CSP7: VENDÉGSZÁLLÁS-ABLAK FA ÁRNYÉKOLÓVAL, ALSÓ RÉSZLET



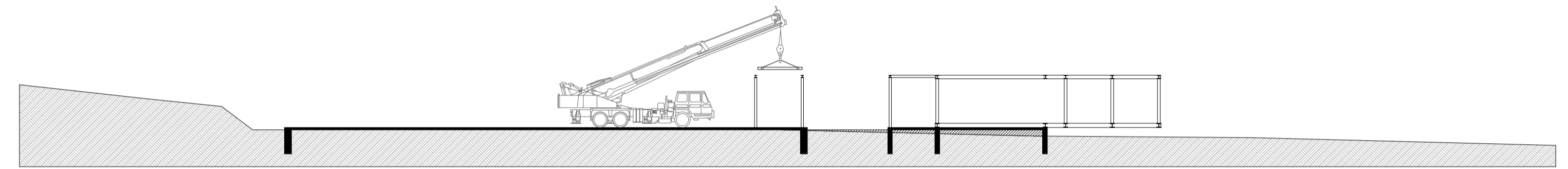
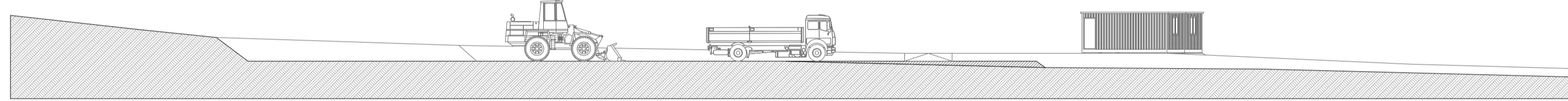
CSP8: VENDÉGSZÁLLÁS-ABLAK FA ÁRNYÉKOLÓVAL, OLDALSÓ RÉSZLET



RÉTEGRENDEK

- R 1**
 - 1 Rtg Bauder THERMOPLAN műanyag lemez vízszigetelés mechanikai rögzítéssel
 - PR hab lefedő réteg
 - 15 cm PR hab hőszigetelés
 - párázáró alátétlő
 - 16 cm akusztikai betonföltöltés
 - 4.5 cm-es bordamagasságú trapézfólia
 - a teherhordó gerendák alsó övére feltekve
 - 7 cm légréteg / álmennyezet tartó vízszigetelő
 - 2.5 cm vastag gipszkarton álmennyezet hő- és csőszigetelési szerelvények gátlott felületképzéssel
- R 2**
 - 4 mm vastag Aluocobond síklemez homlokzati burkolat rögzítéssel rögzítve
 - 5 cm légréteg/homlokzati burkolat tartószerkezettel
 - párateresztő, vízszűrő alátétlő
 - 1 cm vastag faroslemez fólia aljzat
 - 20 cm ásványi szálak hőszigetelés
 - 2 Rtg 1.25 cm vastagságú gipszkarton lemez
 - 15 cm vastag ásványi szálak hőszigetelés kőltöltéssel, rozsdás ellen rögzítve
 - párázáró alátétlő
 - 2 Rtg 1.25 cm vastagságú gipszkarton lemez gátlott felületképzéssel
- R 3**
 - 1 Rtg Bauder THERMOPLAN műanyag lemez vízszigetelés mechanikai rögzítéssel
 - PR hab lefedő réteg
 - 10.5 cm PR hab hőszigetelés
 - 4.5 cm-es bordamagasságú trapézfólia
 - a teherhordó gerendák alsó övére feltekve
 - 2.5 cm légréteg / álmennyezet tartó vízszigetelő
 - 1.5 cm Luxalon külléri álmennyezet
- R 4**
 - 1 Rtg Bauder THERMOPLAN műanyag lemez vízszigetelés mechanikai rögzítéssel
 - PR hab lefedő réteg
 - 15 cm PR hab hőszigetelés
 - 23 cm akusztikai betonföltöltés
 - 8.3 cm-es bordamagasságú trapézfólia
 - a teherhordó gerendák alsó övére feltekve
 - 2.5 cm vastag gipszkarton álmennyezet hő- és csőszigetelési szerelvények gátlott felületképzéssel
- R 5**
 - 1 cm ragasztott kerámia burkolat
 - 1 mm ragasztóréteg
 - 3.2 cm esztrichbeton
 - 1.25 cm vastag Knauf Calceo H nem borítható gipszkarton alapítólemez
 - 11.5 cm légréteg / álmennyezet / gipszest vezetékek
 - 11 cm beton
 - 5 cm előregyártott Lajer kéregfalom
 - 15 cm PR hab hőszigetelés cement kéregfalással gyűrűk a Lajer panelehez rögzítve
- R 6**
 - 4 mm vastag Aluocobond síklemez homlokzati burkolat rögzítéssel rögzítve
 - 5 cm légréteg/homlokzati burkolat tartószerkezettel
 - párateresztő, vízszűrő alátétlő
 - 20 cm XPS hab lábazati hőszigetelés
 - 1 Rtg Bituhene lemez lábazati vízszigetelés a teraszszintől 30 cm magasságig felültekve, lapozott síma rögzítve
 - 1 cm külső oldali vakolat
 - 15 cm vastag Ytong lábazati falazat
 - 1 cm belső oldali vakolat
 - 1 Rtg 1.25 cm vastagságú gipszkarton lemez gátlott felületképzéssel
- R 7**
 - 1 cm ragasztott kerámia burkolat
 - 1 mm ragasztóréteg
 - 3.2 cm esztrichbeton
 - 1.25 cm vastag Knauf Calceo H nem borítható gipszkarton alapítólemez
 - 30 cm légréteg / álmennyezet / gipszest vezetékek
 - 15 cm monolit vasbeton
 - 7 cm légréteg / álmennyezet tartó vízszigetelő
 - 1 Rtg Prepruf lemez talajnedvesség elleni szigetelés
 - 10 cm XPS hab talajmenti hőszigetelés
 - 1.5 cm Geotextil kassirozott drénlemez
 - 20 cm tömörített kavicsréteg
 - Tömörített talajvesztőtöltés
- R 8**
 - 1 cm fagyálló greslap teraszburkolat
 - 1 mm ragasztóréteg
 - 9.5 cm monolit vasbeton lemez
 - 1.5 cm Geotextil kassirozott drénlemez szűrőréteg
 - 1 Rtg Bituhene lemez vízszigetelés
 - 10 cm XPS hab talajmenti hőszigetelés
 - 1.5 cm Geotextil kassirozott drénlemez
 - 20 cm tömörített kavicsréteg
 - Tömörített talajvesztőtöltés
- R 9**
 - 2.5 cm vastag fa pató függőleges léchezhez rögzítve
 - 1 Rtg Bauder THERMOPLAN műanyag lemez vízszigetelés mechanikai rögzítéssel
 - PR hab lefedő réteg
 - párateresztő, vízszűrő alátétlő
 - 1 cm faroslemez fólia aljzat
 - 15 cm PR hab hőszigetelés
 - 2 Rtg 1.25 cm vastagságú gipszkarton lemez
 - 15 cm vastag ásványi szálak hőszigetelés kőltöltéssel, rozsdás ellen rögzítve
 - párázáró alátétlő
 - 2 Rtg 1.25 cm vastagságú gipszkarton lemez gátlott felületképzéssel
- R 10**
 - 0.5 cm laminált perlit burkolat
 - 1 mm ragasztóréteg
 - 0.5 cm felületgyengítés
 - 7.5 cm monolit vasbeton padlóaljzat
 - 1 Rtg technológia válaszfólia
 - 2.5 cm vastag ásványi szálak hőszigetelési szűrőréteg
 - 15 cm monolit vasbeton
 - 5 cm szerelőbeton
 - 1 Rtg Prepruf lemez talajnedvesség elleni szigetelés
 - 10 cm XPS hab talajmenti hőszigetelés
 - 1.5 cm Geotextil kassirozott drénlemez
 - 20 cm tömörített kavicsréteg
 - Tömörített talajvesztőtöltés
- R 11**
 - 1 cm ragasztott kerámia burkolat
 - 1 mm ragasztóréteg
 - 0.5 cm felületgyengítés
 - 7 cm monolit vasbeton padlóaljzat
 - 1 Rtg technológia válaszfólia
 - 2.5 cm vastag ásványi szálak hőszigetelési szűrőréteg
 - 15 cm monolit vasbeton
 - 5 cm szerelőbeton
 - 1 Rtg Prepruf lemez talajnedvesség elleni szigetelés
 - 10 cm XPS hab talajmenti hőszigetelés
 - 1.5 cm Geotextil kassirozott drénlemez
 - 20 cm tömörített kavicsréteg
 - Tömörített talajvesztőtöltés

» ORGANIZÁCIÓS RAJZOK » M=1:250



» FÖLDMUNKÁK



» SZERKEZETÉPÍTÉS

