



APÁTSÁG



I. ANDRÁS



RÉGI APÁTSÁGI MAGTÁR



GÉMES KÚT A TERVEZÉSI TERÜLETEN



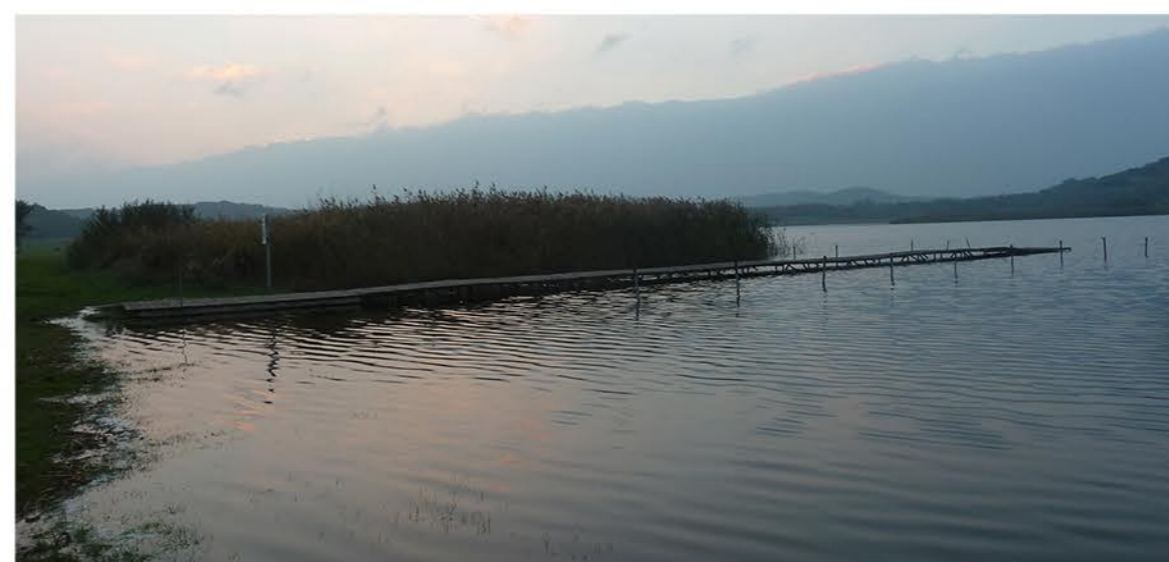
PAPRIKAHÁZ ...



KIKÖTŐ BÁR



KIKÖTŐ



BELSŐ-TÓ



RÉGI, ELHAGYOTT PÉKSÉG



LEVENDULA HÁZ



LÁBASHÁZ



TELEPÜLÉS LÁTKÉPE A BELSŐ-TÓ FELŐL

Belső-tó - Tihany

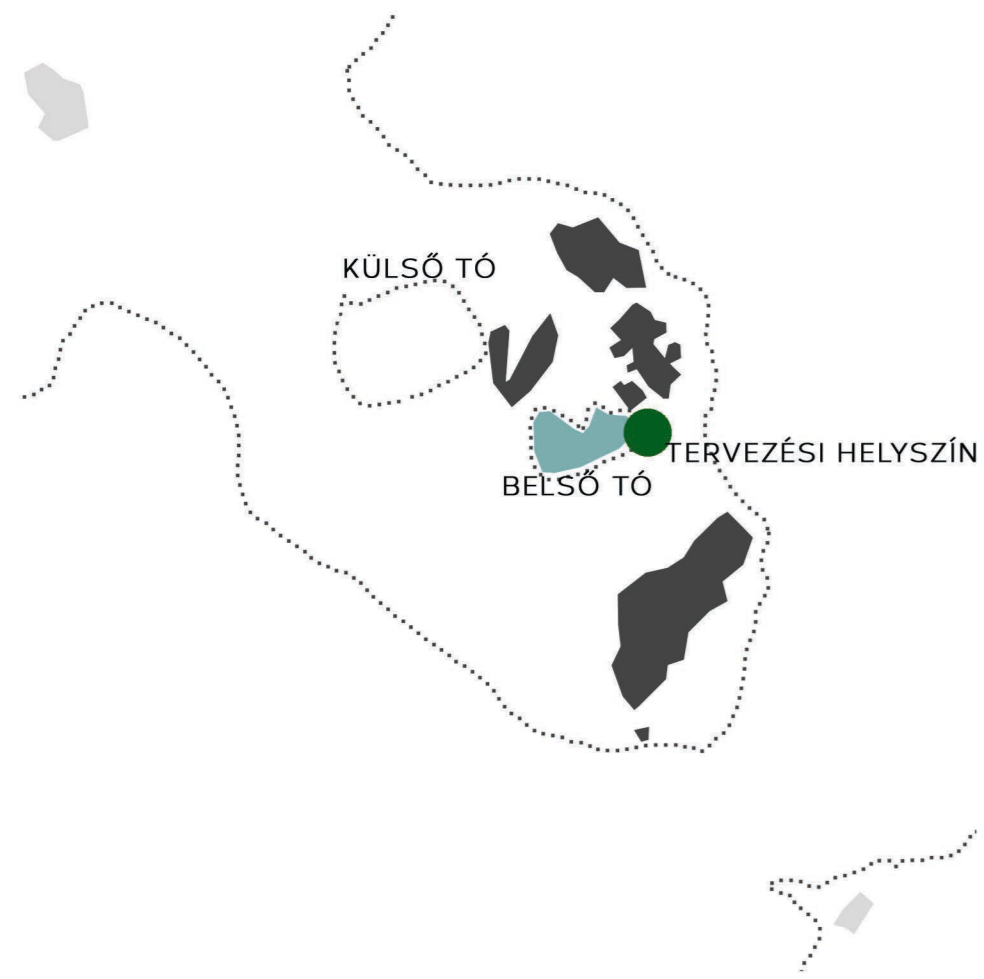
városszerkezeti kapcsolatának újragondolása

BELSŐ-TÓ - TIHANY
VÁROSSZERKEZETI
KAPCSOLAT ÚJRA GONDOLÁSA
MOZGÁS HÁZA

2015

URBANISTA-ÉPÍTÉSZMÉRNÖK MSC

PAPP RENÁTA



TIHANY 19. SZ.-BAN

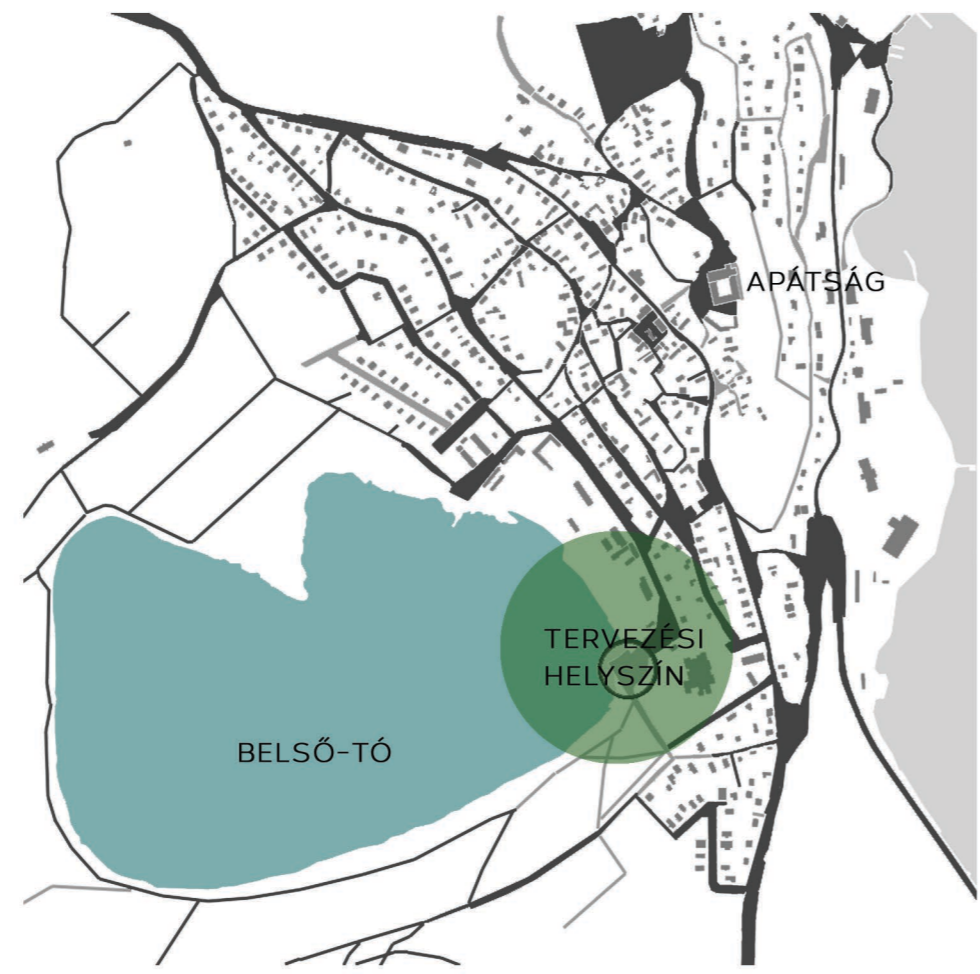


Napjainkban a tervezési helyszín a település és a tó érintkezésénél található.

TIHANY NAPJAINKBAN

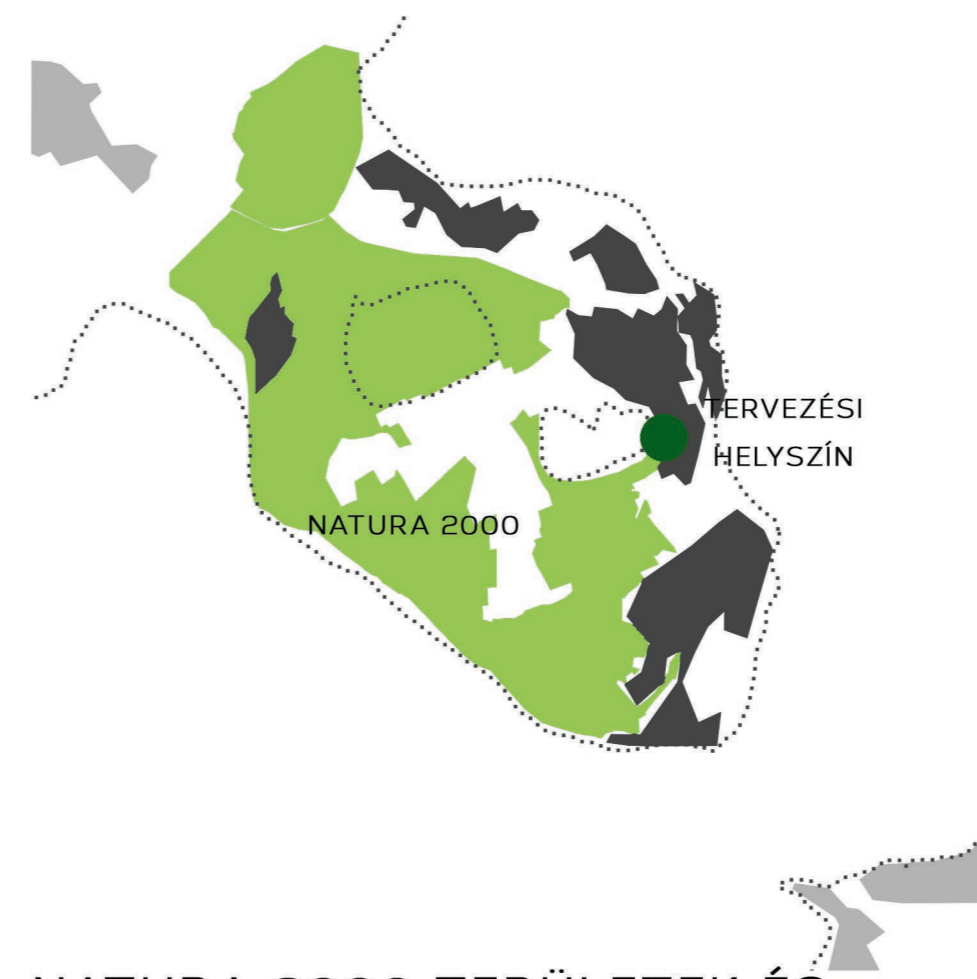


BEÉPÍTÉS, KÖZTEREK 19. SZ.-BAN



A tó a történeti beépítés és utcák továbbélése miatt nehezen megközelíthető a település felől. Miközben a területen nagyrészt közfunkciók kapnak helyet.

BEÉPÍTÉS, KÖZTEREK NAPJAINKBAN



NATURA 2000 TERÜLETEK ÉS A TELEPÜLÉS VISZONYA



A tervezési helyszín a Belső tó partja, mely a település és a védett természeti értékek határára esik.

EURÓPA DIPLOMÁS TERÜLETEK ÉS A TELEPÜLÉS VISZONYA

Belső-tó - Tihany

városszerkezeti kapcsolatának újragondolása

BELSŐ-TÓ - TIHANY
VÁROSSZERKEZETI
KAPCSOLAT ÚJRA GONDOLÁSA
MOZGÁS HÁZA

2015

URBANISTA-ÉPÍTÉSZMÉRNÖK MSC

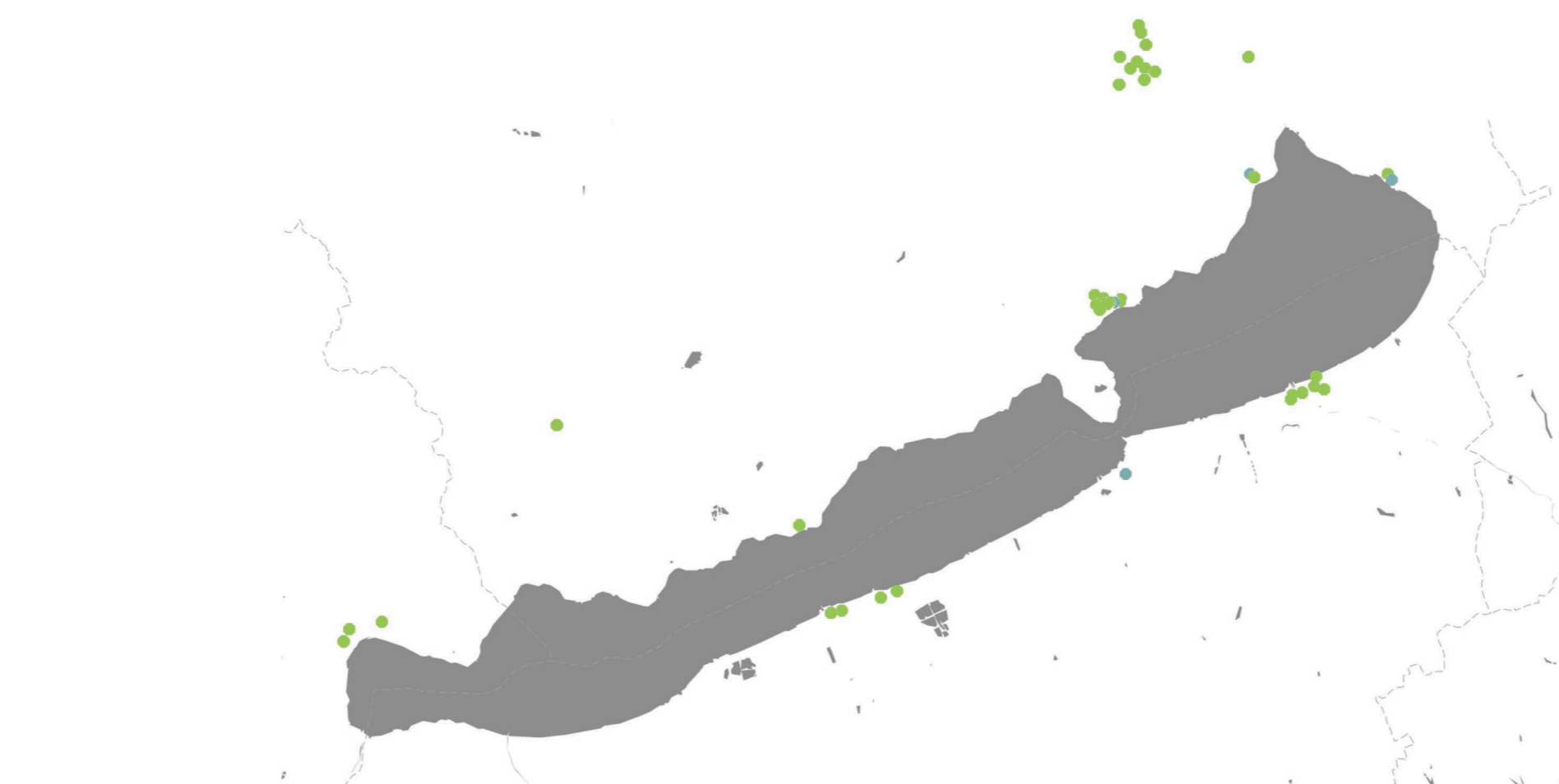
PAPP RENÁTA



NYÁRON HASZNÁLT TERÜLETEK



TÉLEN HASZNÁLT TERÜLETEK



● KONDITERMEK, FITNESSSTERMEK A BALATON KÖRÜL, STREET WORKOUT ●



FŐBB RÉSZEK

KIALAKULÓ TELEPÜLÉSKÖZPONT A BELSŐ-TÓNÁL

JELLENLEG MEGLÉVŐ FUNKCIÓK

- SZABADTÉRI SZÍNHÁZ
- FALUGONDNOKSÁG
- HASZNÁLATON KÍVÜLI CIVILEK HÁZA
- ISKOLA
- LEVENDULA HÁZ - MÚZEUM

TERVEZETT FUNKCIÓK

- MOZGÁS HÁZA
- ÉTTEREM
- ÖNKORMÁNYZAT
- HÁZASSÁGKÖTŐ TEREM

LEVENDULA HÁZ ISKOLA CSALÁDI HÁZAK



TERVEZÉSI TERÜLET METSZETE

Belső-tó - Tihany

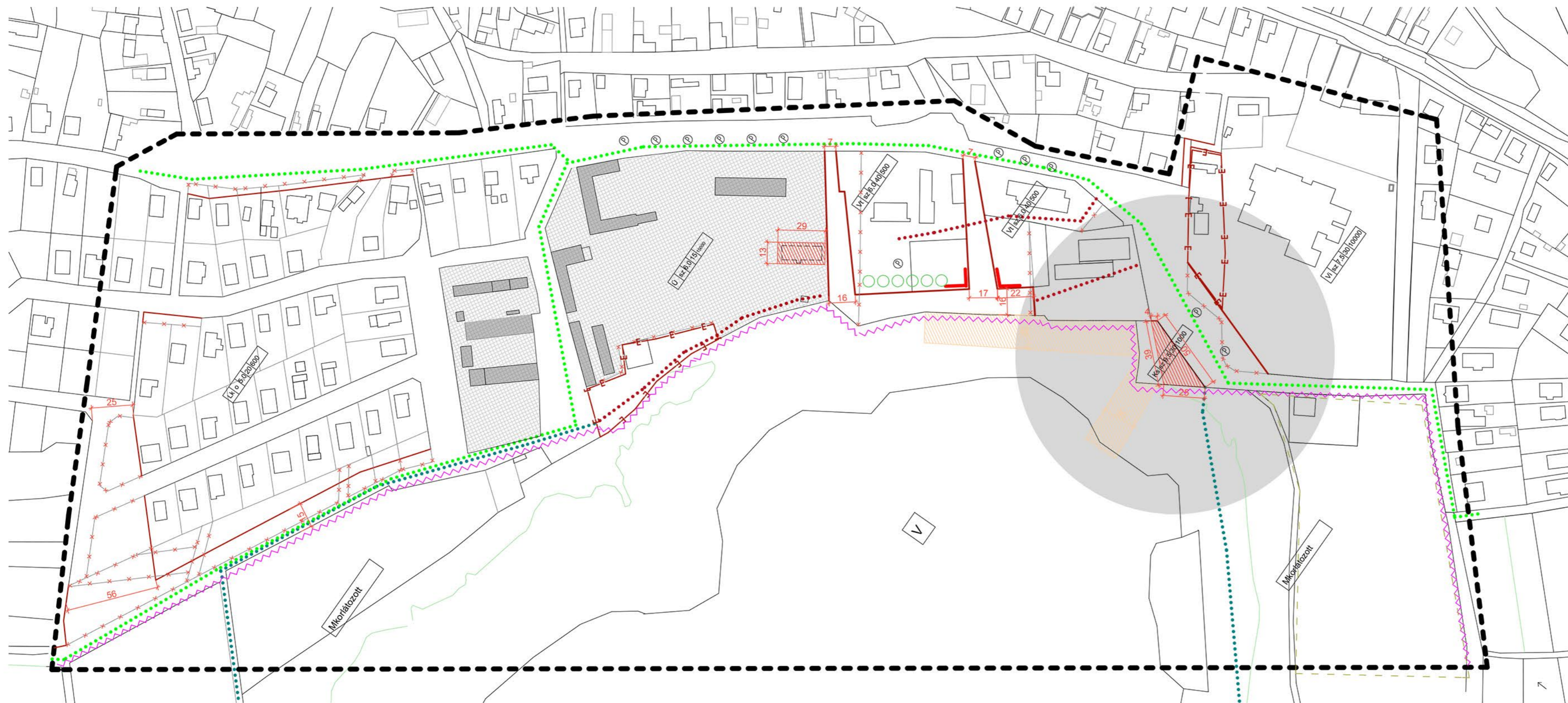
városszerkezeti kapcsolatának újragondolása

BELSŐ-TÓ - TIHANY
VÁROSSZERKEZETI
KAPCSOLAT ÚJRA GONDOLÁSA
MOZGÁS HÁZA

2015

URBANISTA-ÉPÍTÉSZMÉRNÖK MSC

PAPP RENÁTA



JELMAGYARÁZAT

KÖTELEZŐ SZABÁLYOZÁSI ELEMÉK

VONALAS SZABÁLYOZÁSI ELEMÉK

- TERVEZETT SZABÁLYOZÁSI VONAL
- ÖVEZETHATÁR
- ÉPÍTÉSI HELY
- ÉPÍTÉSI VONAL

SAJÁTOS JOGINTÉZMÉNY

- ELŐVÁSÁRLÁSI JOG

EGYÉB SZABÁLYOZÁSI ELEMÉK

- SZABÁLYOZÁSI SZÉLESSÉG 48
- KÖTELEZŐ MEGSZÜNTETŐ JEL

ÖVEZETEK

építési övezet jele	beépítési mód	épület-magasság	megengedett legnagyobb beépíthetőség	beépíthető legkisebb telkméret
Ü				
Vt				
Vi				
Lk				
Ks				

BEÉPÍTÉSRE SZÁNT TERÜLETEK

- Ü ÜDÜLŐ TERÜLET
- Vt TELEPÜLÉSKÖZPONT TERÜLET
- Vi INTÉZMÉNYI TERÜLET
- Lk KISVÁROSIAS LAKÓTERÜLET
- Ks KÜLÖNLEGES TERÜLET - SPORT

BEÉPÍTÉSRE NEM SZÁNT TERÜLETEK

- Mikrolátózott KORLÁTOZOTT MEZŐGAZDASÁGI TERÜLET
- V KERTES MEZŐGAZDASÁGI FELSZÍNI VÍZ

TOVÁBBI ELEMÉK

- KERÉKPÁR ÚT
- TERVEZETT FUTÓ ÚT
- KORLÁTOZOTT ÉPÍTÉSI TERÜLET
- KÖZFORGOM SZÁMÁRA KORLÁTOZOTTAN MEGNYITOTT TERÜLET
- KÖTELEZŐ FÁSÍTÁS

ÖRÖKSÉGVÉDELEM

- ORSZÁGOSAN VÉDETT MŰEMLEK ÉS TELKE

TÁJ- ÉS TERMÉSZETVÉDELEM

- NATURA 2000 TERÜLET
- EURÓPA DIPLOMÁS TERÜLET

BELSŐ-TÓ KÖRNYEZETÉNEK JAVASOLT SZABÁLYOZÁSI TERVE 1:2000

Belső-tó - Tihany
városszerkezeti kapcsolatának újragondolása

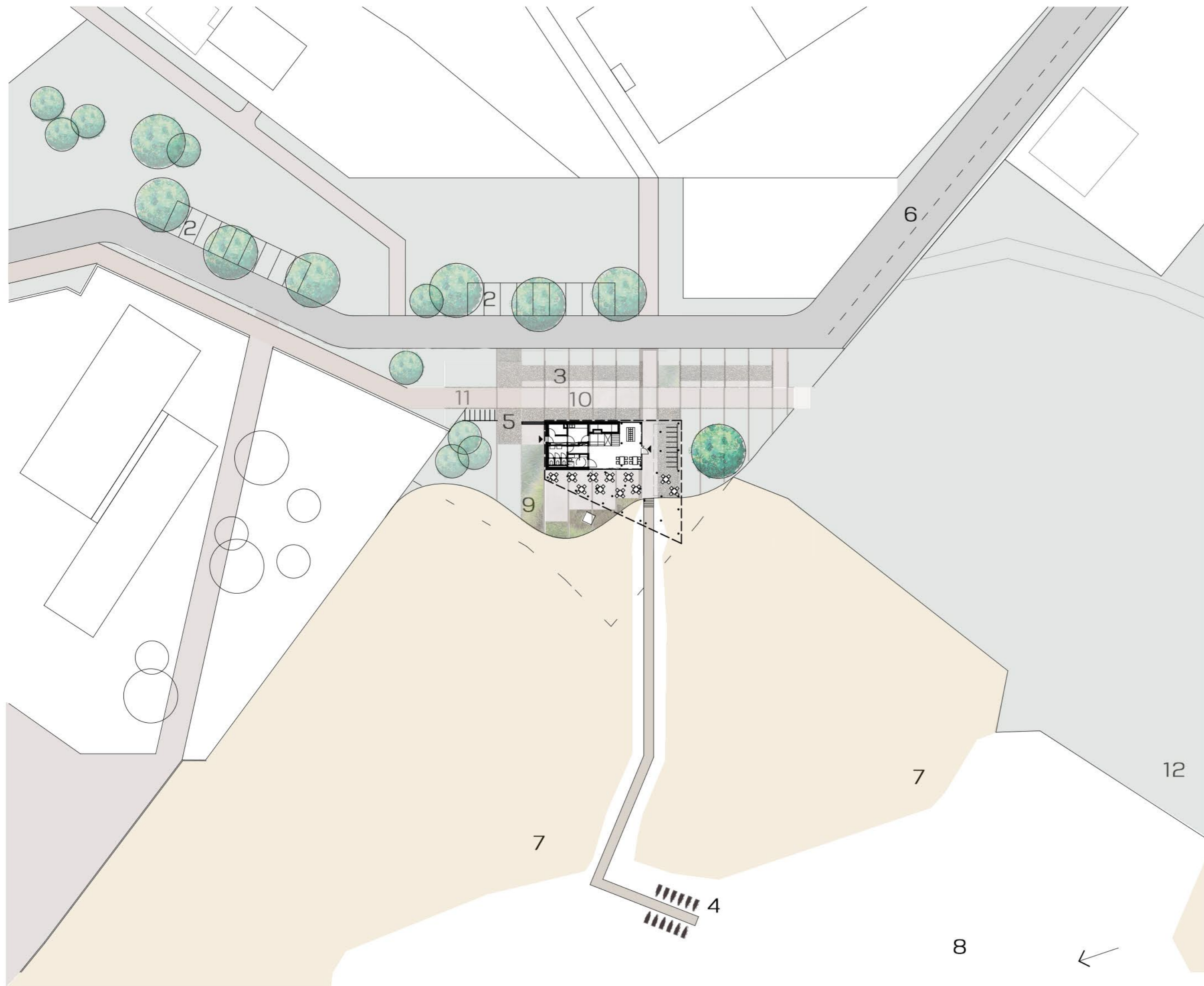
BELSŐ-TÓ - TIHANY
VÁROSSZERKEZETI
KAPCSOLAT ÚJRA GONDOLÁSA
MOZGÁS HÁZA

2015
URBANISTA-ÉPÍTÉSZMÉRNÖK MSC
PAPP RENÁTA



BELSŐ-TÓ - TIHANY
VÁROSSZERKEZETI
KAPCSOLAT ÚJRAGONDOLÁSA
MOZGÁS HÁZA

2015
URBANISTA-ÉPÍTÉSZMÉRNÖK MSC
PAPP RENÁTA



1



2



3



4



5



6



7



8



9



10



11



12

KÖRNYEZETI ELEMÉK,
ANYAGOK

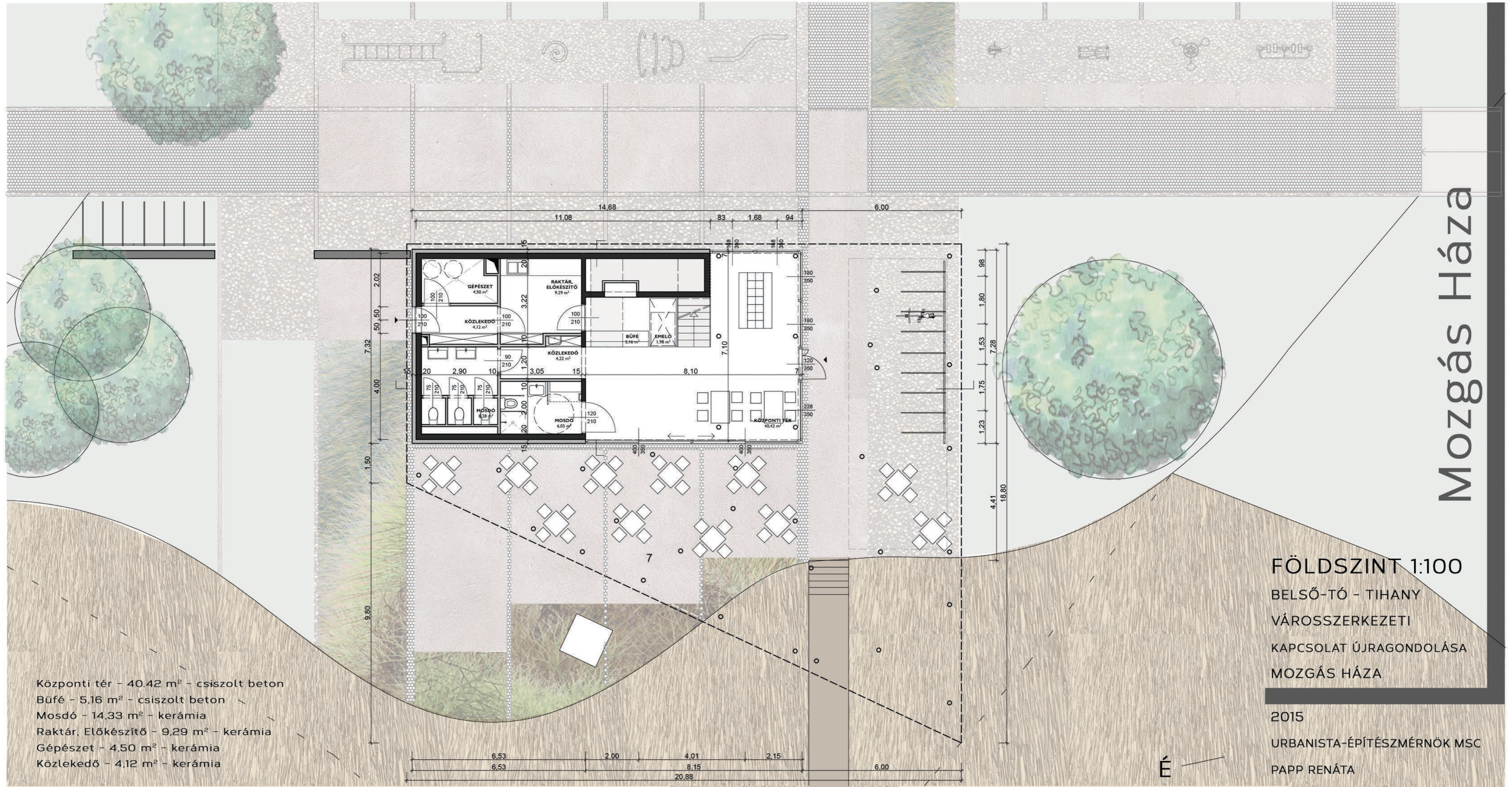
Mozgás Háza

HELYSZÍNRAJZ
1:500 VEZÉRSZINT
BELSŐ-TÓ - TIHANY
VÁROSSZERKEZETI
KAPCSOLAT ÚJRAGONDOLÁSA
MOZGÁS HÁZA

2015

URBANISTA-ÉPÍTÉSZMÉRNÖK MSC

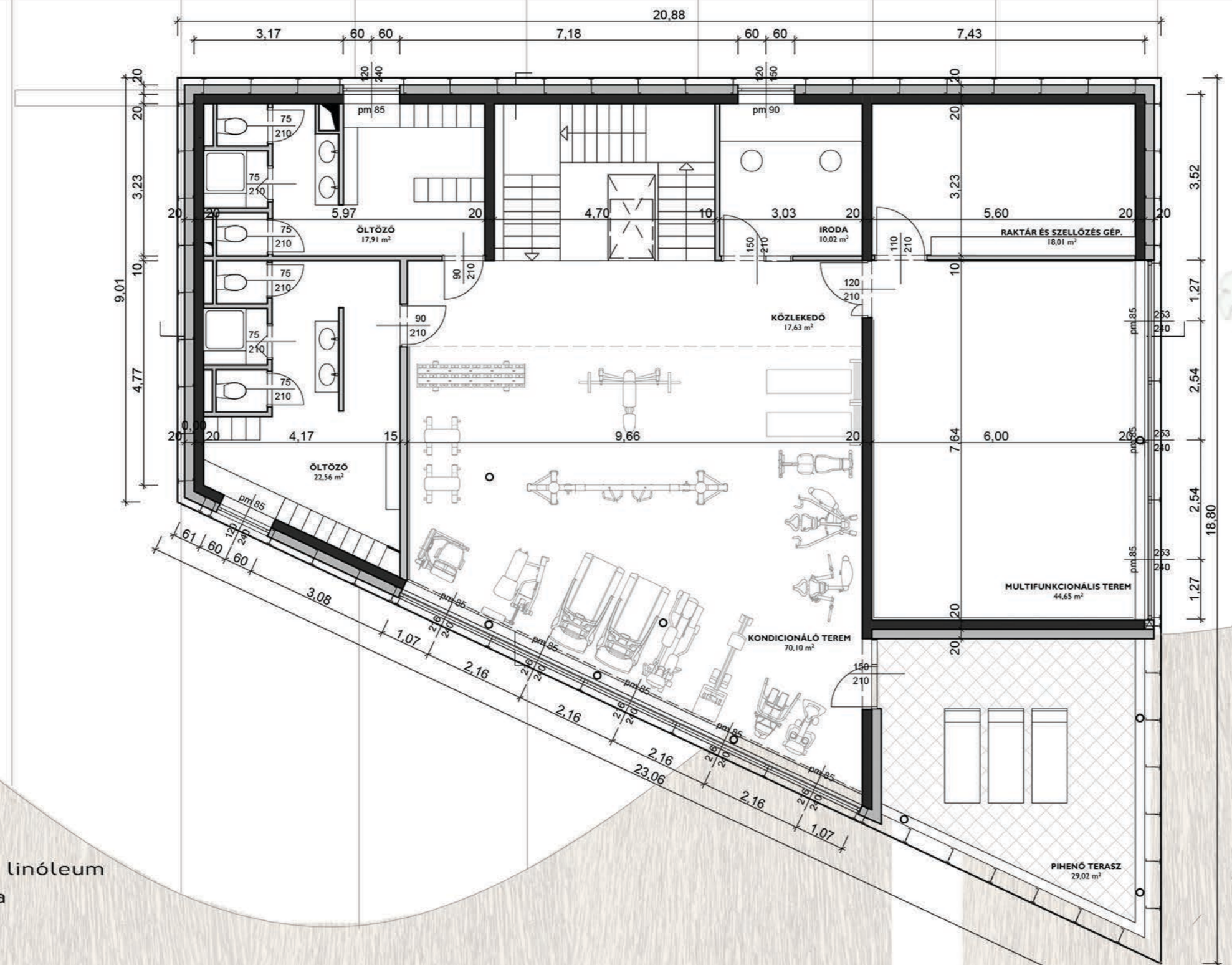
PAPP RENÁTA



Mozgás Háza



Mozgás Háza

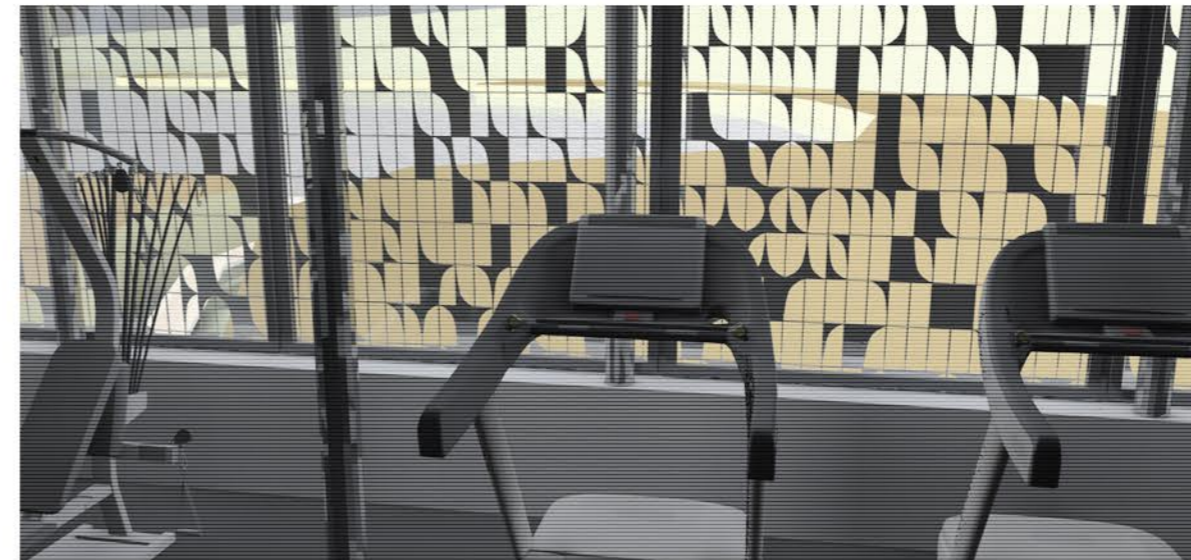


Kondicionáló - 70.10 m² - spot linóleum
Multifunkcionális terem - 44.65 m² - sport linóleum
Pihenőterasz - 29.02 m² - fagyálló kerámia
Raktár - 18.01 m² - linóleum
Iroda - 10.02 m² - linóleum
Közlekedő - 17.63 m² - sport linóleum
Öltözők - 44.47 m² - kerámia

EMELET 1:100
BELSŐ-TÓ - TIHANY
VÁROSSZERKEZETI
KAPCSOLAT ÚJRAGONDOLÁSA
MOZGÁS HÁZA

2015
URBANISTA-ÉPÍTÉSZMÉRNÖK MSC
PAPP RENÁTA





Mozgás Háza

BELSŐ-TÓ - TIHANY
VÁROSSZERKEZETI
KAPCSOLAT ÚJRAGONDOLÁSA
MOZGÁS HÁZA

2015

URBANISTA-ÉPÍTÉSZMÉRNÖK MSC

PAPP RENÁTA

Mozgás Háza



D-K HOMLOKZAT
1:100

BELSŐ-TÓ - TIHANY
VÁROSSZERKEZETI
KAPCSOLAT ÚJRAGONDOLÁSA
MOZGÁS HÁZA

2015
URBANISTA-ÉPÍTÉSZMÉRNÖK MSC
PAPP RENÁTA

Mozgás Háza



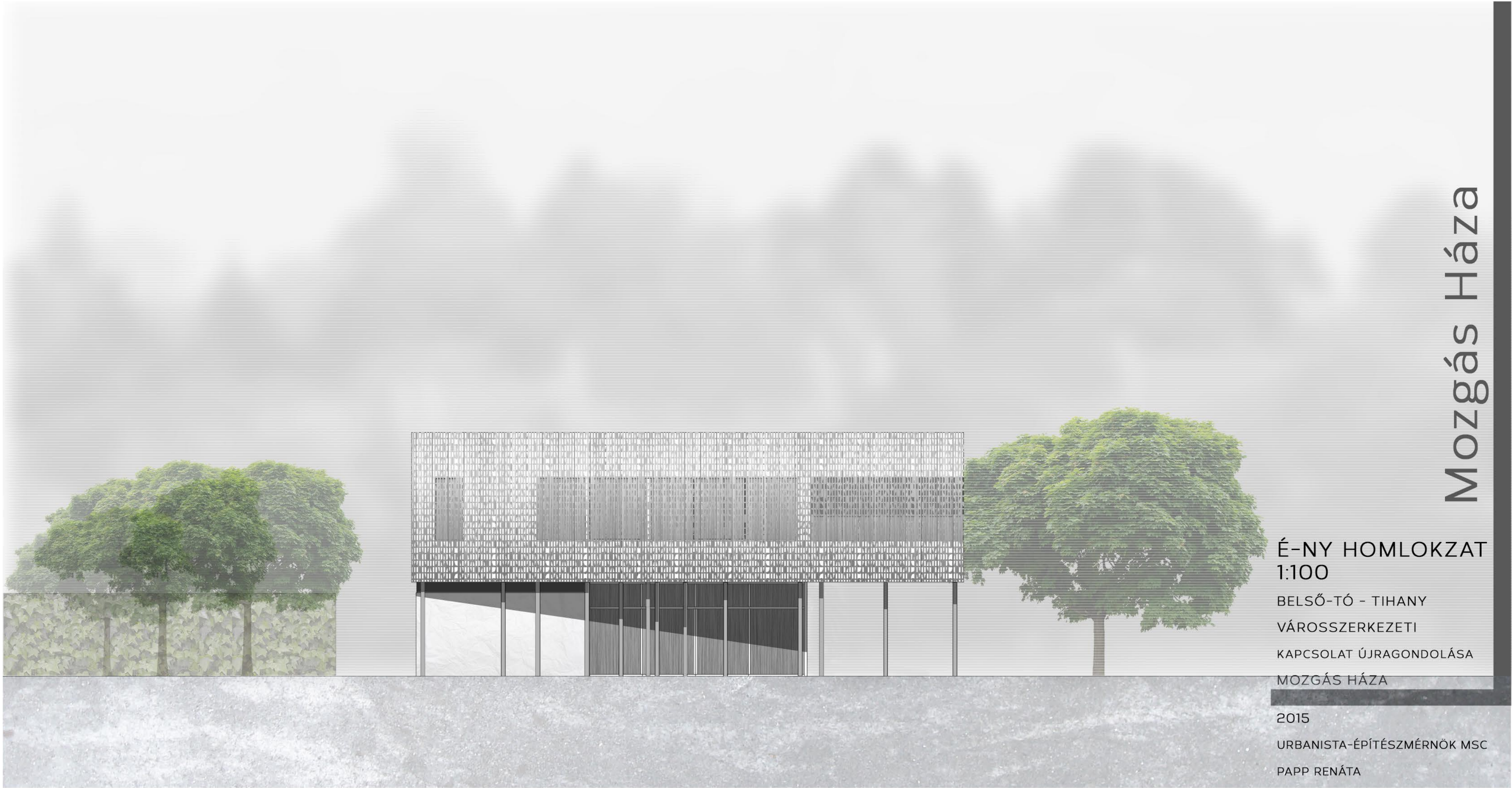
D-NYHOMLOKZAT
1:100

BELSŐ-TŐ - TIHANY
VÁROSSZERKEZETI
KAPCSOLAT ÚJRAGONDOLÁSA
MOZGÁS HÁZA

2015

URBANISTA-ÉPÍTÉSZMÉRNÖK MSC

PAPP RENÁTA

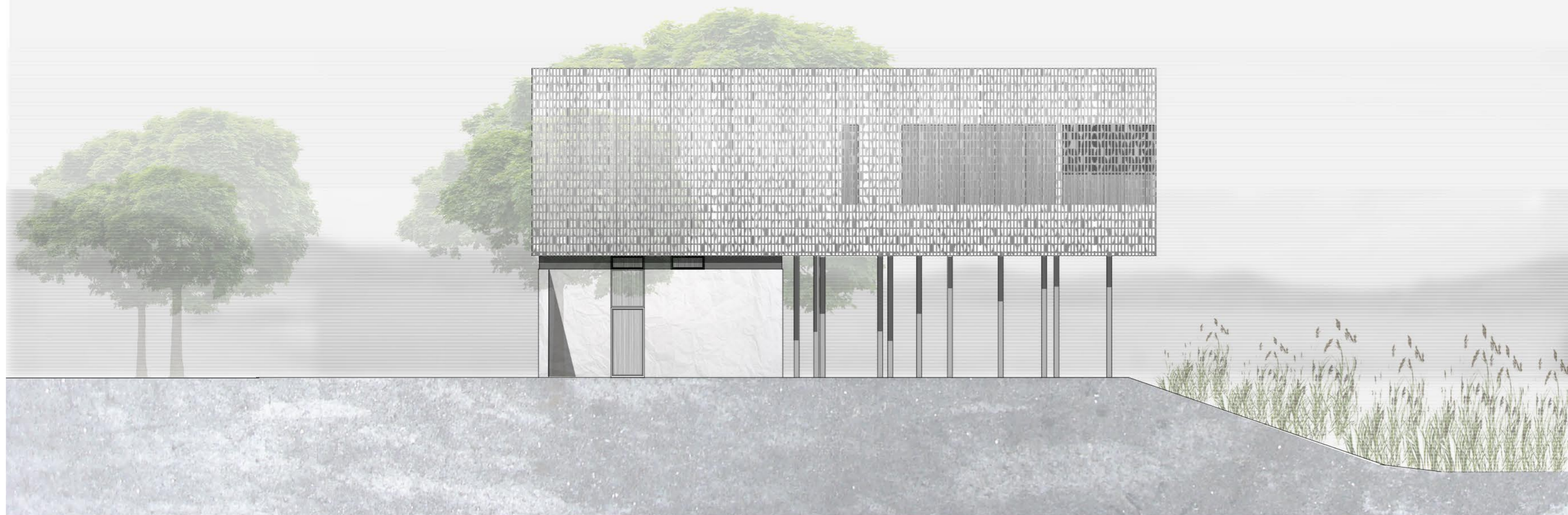


Mozgás Háza

É-NY HOMLOKZAT
1:100

BELSŐ-TÓ - TIHANY
VÁROSSZERKEZETI
KAPCSOLAT ÚJRAGONDOLÁSA
MOZGÁS HÁZA

2015
URBANISTA-ÉPÍTÉSZMÉRNÖK MSC
PAPP RENÁTA



Mozgás Háza

É-K HOMLOKZAT
1:100

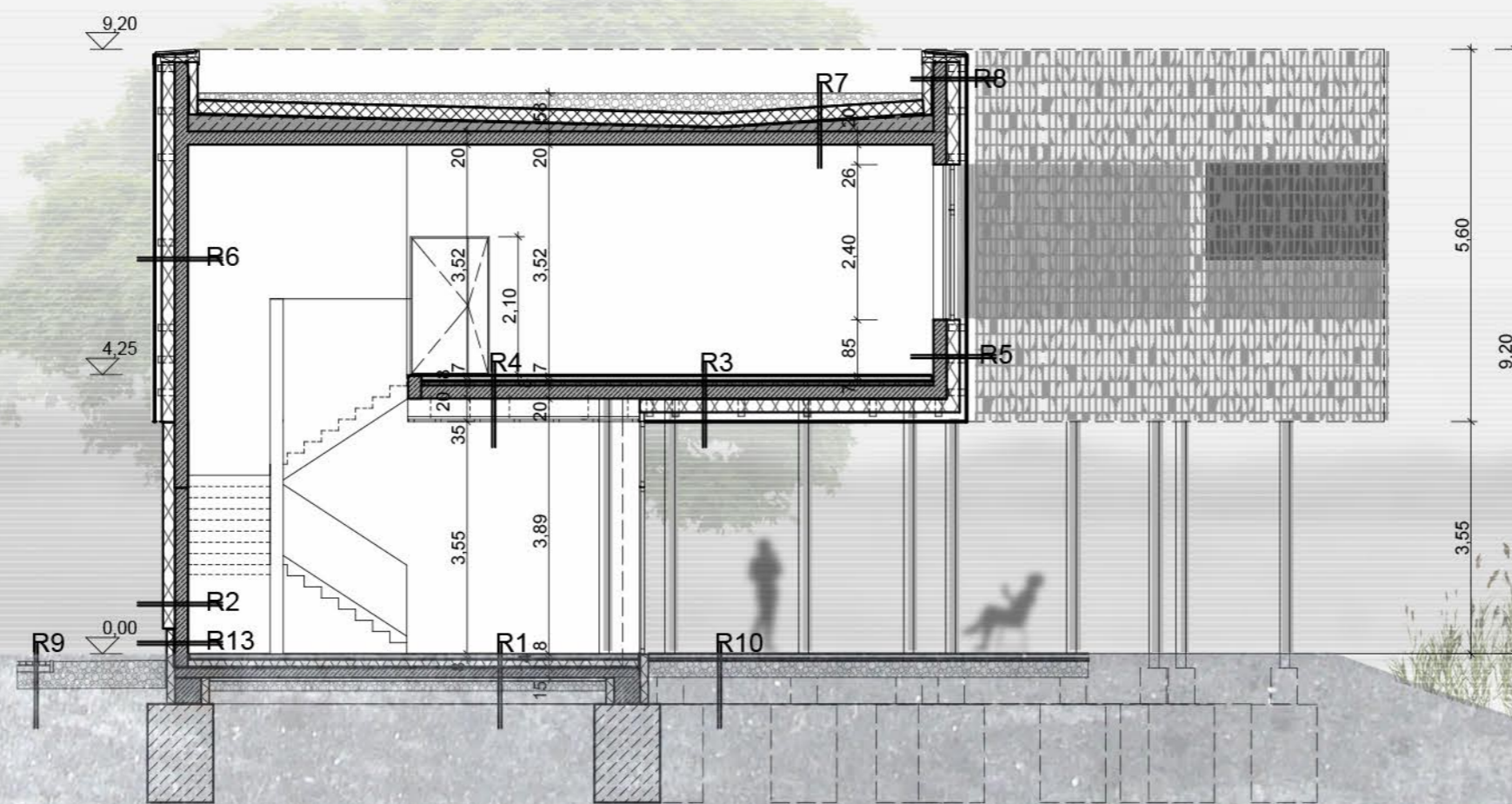
BELSŐ-TÓ - TIHANY
VÁROSSZERKEZETI
KAPCSOLAT ÚJRAGONDOLÁSA
MOZGÁS HÁZA

2015

URBANISTA-ÉPÍTÉSZMÉRNÖK MSC

PAPP RENÁTA

Mozgás Háza



METSZET 1:100

BELSŐ-TÓ - TIHANY

VÁROSSZERKEZETI

KAPCSOLAT ÚJRAGONDOLÁSA

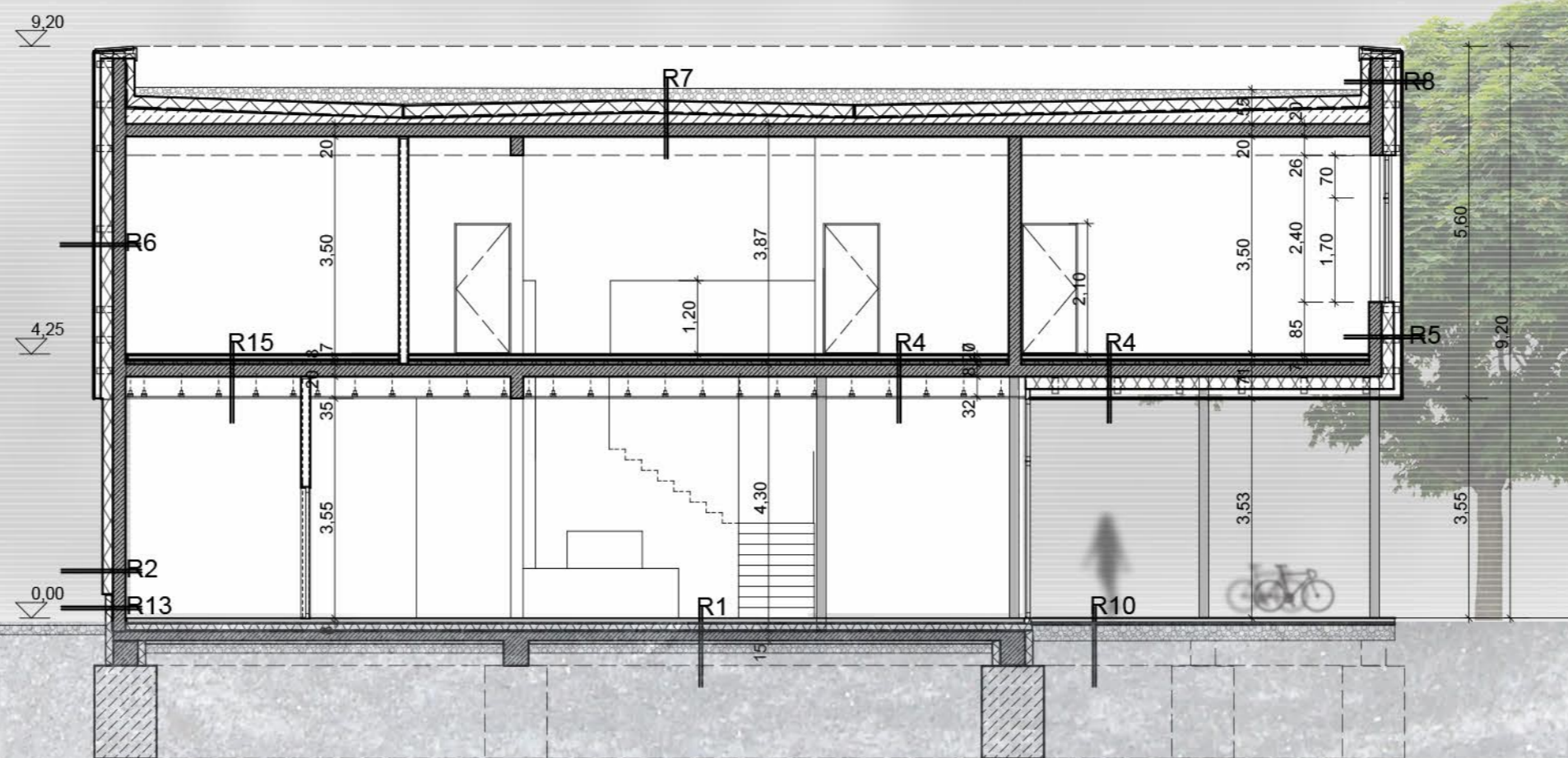
MOZGÁS HÁZA

2015

URBANISTA-ÉPÍTÉSZMÉRNÖK MSC

PAPP RENÁTA

Mozgás Háza



METSZET 1:100

BELSŐ-TÓ - TIHANY

VÁROSSZERKEZETI

KAPCSOLAT ÚJRAGONDOLÁSA

MOZGÁS HÁZA

2015

URBANISTA-ÉPÍTÉSZMÉRNÖK MSC

PAPP RENÁTA

R 1 földszinti padló rétegrend
 ITC-Superfloor technológiavalkészíté anyagábszíneze , polírozó
 etonpadló, min. C20 betonminőségéből
 E technológiai fólia
 0 cm formaldehid mentes ásványi szálas hőszigetelés
 .0 cm talajnedvesség elleni mod. bitumen lemezszigetelés
 ideg bitumenmáz kellősítés
 .5 cm vasalt aljzat
 i cm szerelőbeton
 .5 cm frakcionált kavics

R 2 földszinti homlokzati fal
 felületképzés: g/leelés, festés
 20 cm monolit vasbeton fal
 16 cm hidrofób kőzetgyapot lemez nem éghető, ellenáll a kártevőknek,
 vakolható
 1 cm külső oldali nemes vakolat

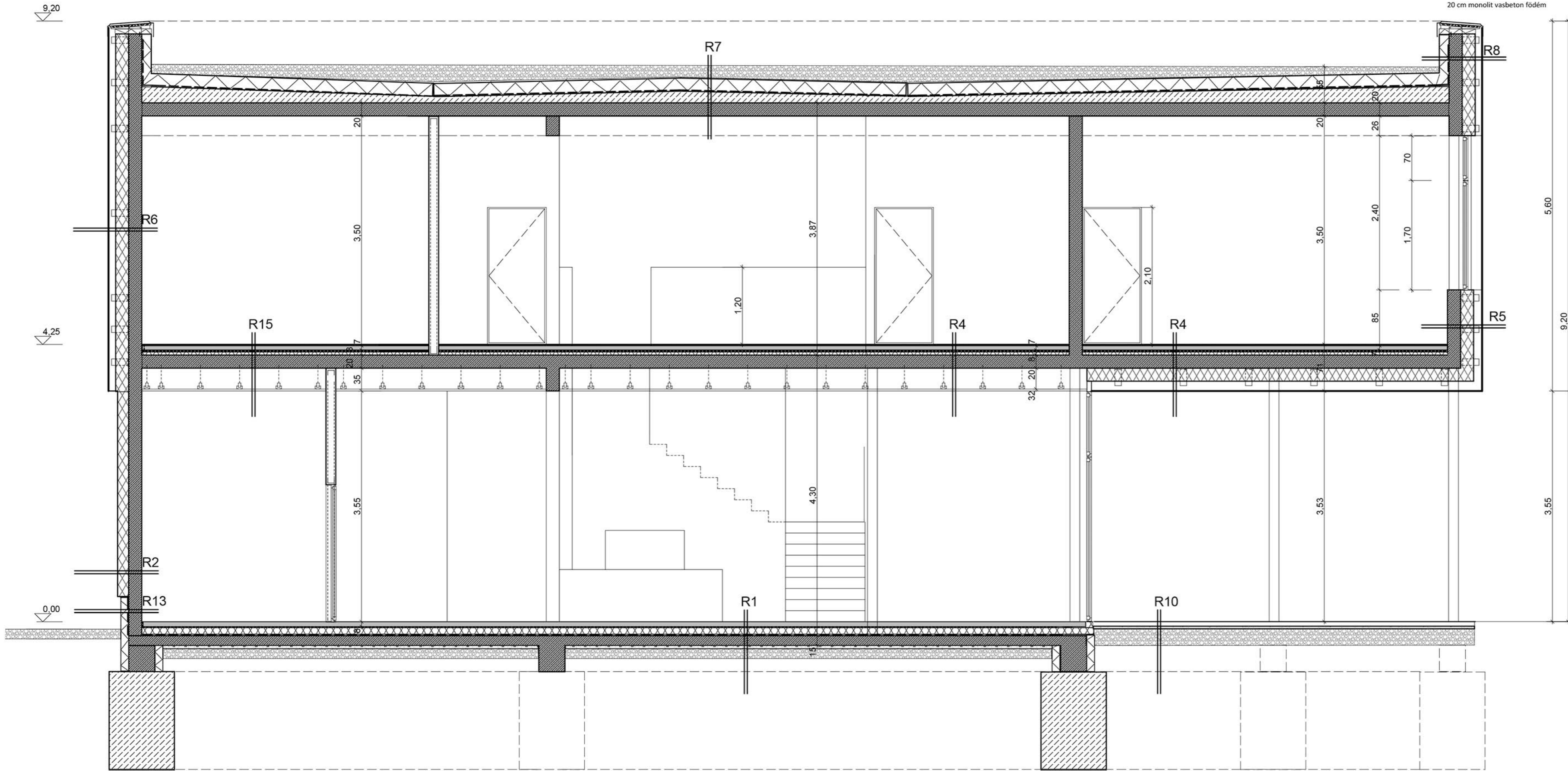
R 3 emeleti padló
 6 mm habalátétes linóleum sport padlóburkolat + szükség szerint
 terpolimer felületvédelem
 6,5 cm fűtő estrich beton
 1 réteg PE technológia fólia
 2,5 cm ásványgyapot úsztatóréteg
 3 cm EPS keményhab installációs réteg
 20 cm monolit vasbeton födém
 32 cm álmennyeze tér
 20 cm hidrofób kőzetgyapot lemez nem éghető, ellenáll a kártevőknek,
 vakolható
 8 cm installációs terület, kültéri világításnak
 kültéri fémháló álmennyezet

R 4 emelet padló
 6 mm habalátétes linóleum sport padlóburkolat + szükség szerint
 terpolimer felületvédelem
 6,5 cm fűtő estrich beton
 1 réteg PE technológia fólia
 2,5 cm ásványgyapot úsztatóréteg
 3 cm EPS keményhab installációs réteg
 20 cm monolit vasbeton födém
 32 cm álmennyeze tér
 3 cm beltéri fémháló álmennyezet

R 5 emeleti homlokzati fal (parapetfal)
 felületképzés: g/leelés, festés
 20 cm monolit vasbeton fal
 20 cm hidrofób kőzetgyapot lemez nem éghető, ellenáll a kártevőknek,
 vakolható
 1 cm külső oldali nemes vakolat
 10 cm légrés
 2 mm horganyzó perforált acél félemelez homlokzatburkolat

R 6 emeleti homlokzati fal általános helyen
 felületképzés: g/leelés, festés
 20 cm monolit vasbeton fal
 20 cm hidrofób kőzetgyapot lemez nem éghető, ellenáll a kártevőknek,
 vakolható
 1 cm külső oldali nemes vakolat
 10 cm légrés
 2 mm horganyzó perforált acél félemelez homlokzatburkolat

R 7 lapostető
 8 cm D 16-32 mm moso kavicsleterhelőréteg
 polipropilén filc szűrő réteg
 20 cm lépcsős ütközőhézagú extrudált polisztróhab hőszigetelés
 kötésben fektetve
 4 mm vastag, poliészter fátjol hordozórétegű, SBS modifikált bitumenes
 vastaglemez csapadékvíz elleni szigetelés, teljes felületén
 lánghalvástással hegesztve
 4 mm vastag, üvegátjol hordozórétegű, SBS modifikált bitumenes
 vastaglemez csapadékvíz elleni szigetelés, teljes felületén
 lánghalvástással ragasztva
 hideg bitumenmáz kellősítés
 lejtéstadó kavicsbeton
 20 cm monolit vasbeton födém



Mozgás Háza

HOSSZMETSZET 1:50
 BELSŐ-TÓ - TIHANY
 VÁROSSZERKEZETI
 KAPCSOLAT ÚJRA GONDOLÁSA
 MOZGÁS HÁZA

2015
 URBANISTA-ÉPÍTÉSZMÉRNÖK MSC
 PAPP RENÁTA

R 8 attikafal
 14 cm kérgesítő XPS hőszigetelés
 4 mm vastag, poliészter fátlyal hordozórétegű, SBS modifikált bitumenes vastaglemez csapadékvíz elleni szigetelés, teljes felületén lángolvasztással hegesztve
 4 mm vastag, üvegfátyol hordozórétegű, SBS modifikált bitumenes vastaglemez csapadékvíz elleni szigetelés, teljes felületén lángolvasztással ragasztva
 hideg bitumenmáz kellősítés
 20 cm monolitvasbetonakafal
 20 cm hidrofób kőzetgyapot lemez nem éghető, ellenáll a kártevőknek, vakolható
 1 cm külső oldali nemes vakolat
 10 cm légrés
 2 mm horganyzó perforált acél fémlemez homlokzatburkolat

R 9 járda
 6 cm andeztkocka kőburkolat
 10 cm homok ágyazó réteg
 25 cm frakcionált kavics

R 10 fedett - nyitott tér burkolata
 8 cm monolit beton térburkolat, kb. 1,0 x 1,5 m mezőnként dilatálva (lábazatmelle 30 cm széles sávban andeztkocka kiselemes kőburkolat készülő a monolitbeton helye)
 25 cm zúzó kőágyazóréteg

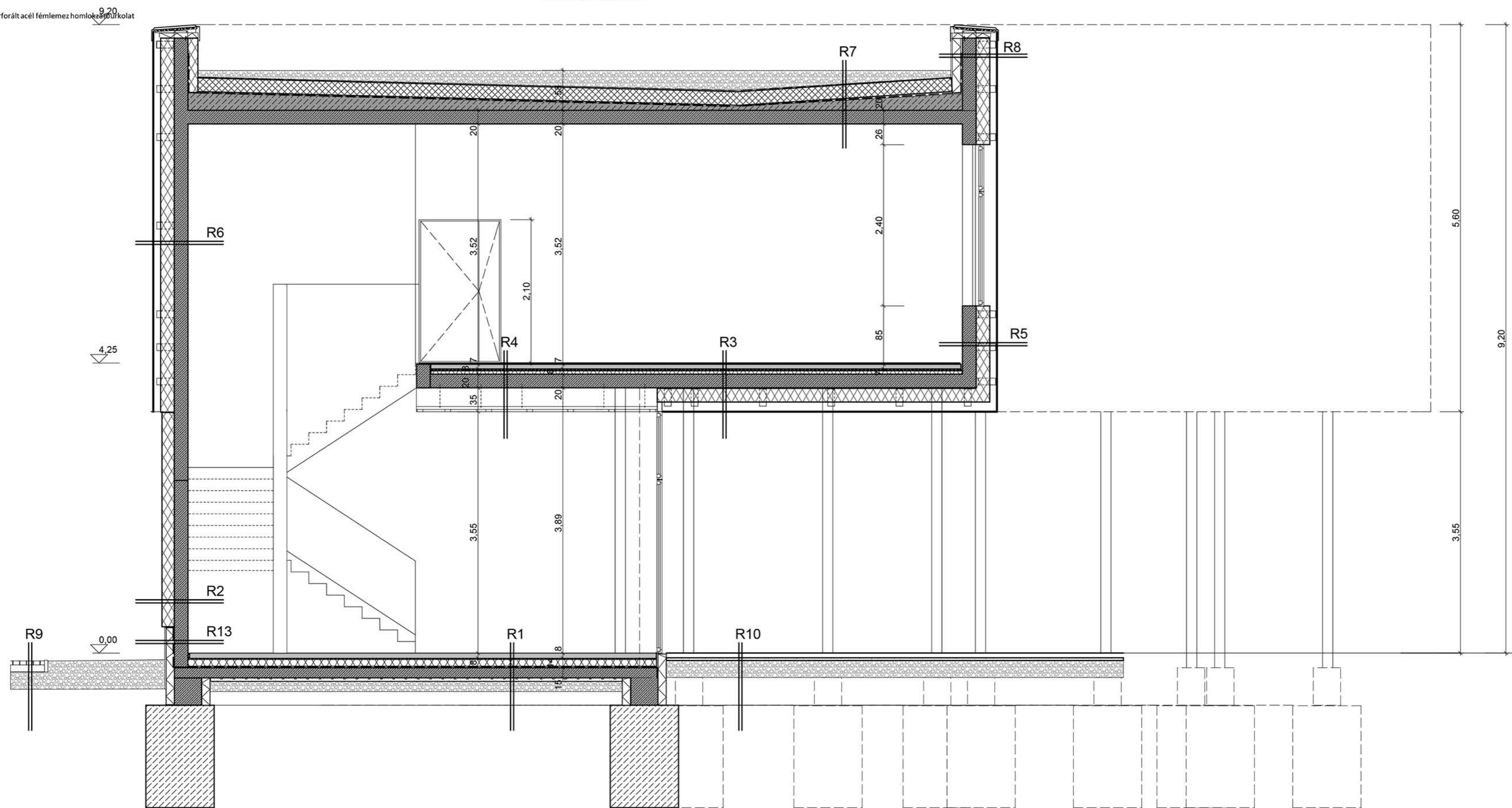
R 11 erkély födém
 8 mm fagyálló kerámia
 4mm kültéri ragasztóréteg
 4,5 cm aljzatbeton
 vízáteresztő elválasztó réteg
 4 mm drénlemez
 4 mm vastag, poliészter fátlyal hordozórétegű, SBS modifikált bitumenes vastaglemez csapadékvíz elleni szigetelés, teljes felületén lángolvasztással hegesztve
 4 mm vastag, üvegfátyol hordozórétegű, SBS modifikált bitumenes vastaglemez csapadékvíz elleni szigetelés, teljes felületén lángolvasztással ragasztva
 hideg bitumenmáz kellősítés
 lejtéstadó kavicsbeton
 20 cm monolit vasbeton födém

R 12 emeleti homlokzati fal az erkélynél
 felületképzés: gle elés, festés
 20 cm monolit vasbeton fal
 20 cm hidrofób kőzetgyapot lemez nem éghető, ellenáll a kártevőknek, vakolható
 1 cm külső oldali nemes vakolat

R 13 lábazat
 felületképzés: gle elés, festés
 20 cm monolit vasbeton fal
 extrudált polisztróhab a lábaza vízszigetelésre ragasztva felül megfogva, műgyantaalábazat vakolat
 1 rtg. talajnedvesség elleni mod. bitumen lemezszerkezet
 hideg bitumenmáz kellősítés
 20 cm monolit vasbeton fal
 felületképzés: gle elés, festés

R 14 erkély parapetfal
 felületképzés: festés, gle elés
 20 cm monolitvasbetonparapeal
 felületképzés: festés, gle elés
 30 cm légrés
 2 mm horganyzó perforált acél fémlemez homlokzatburkolat

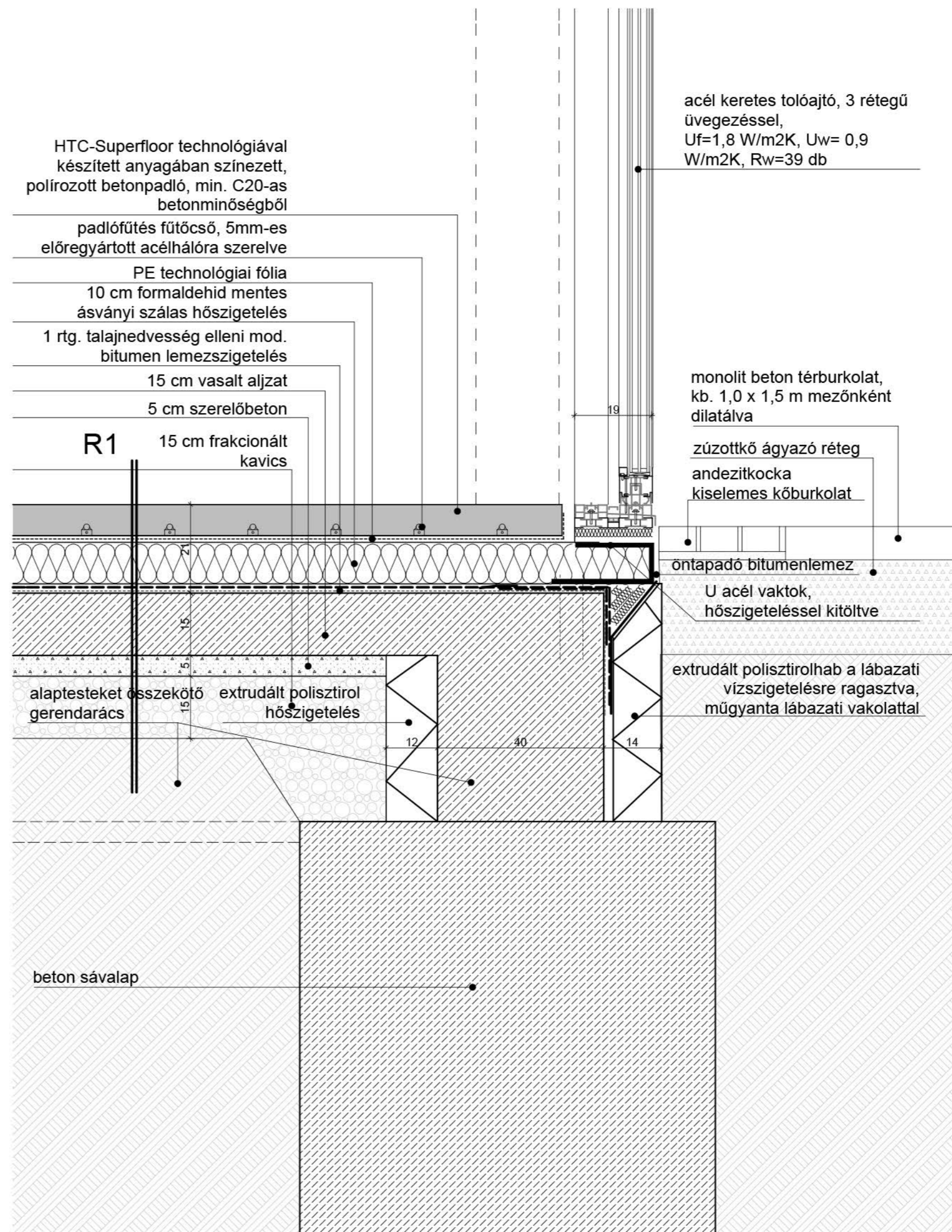
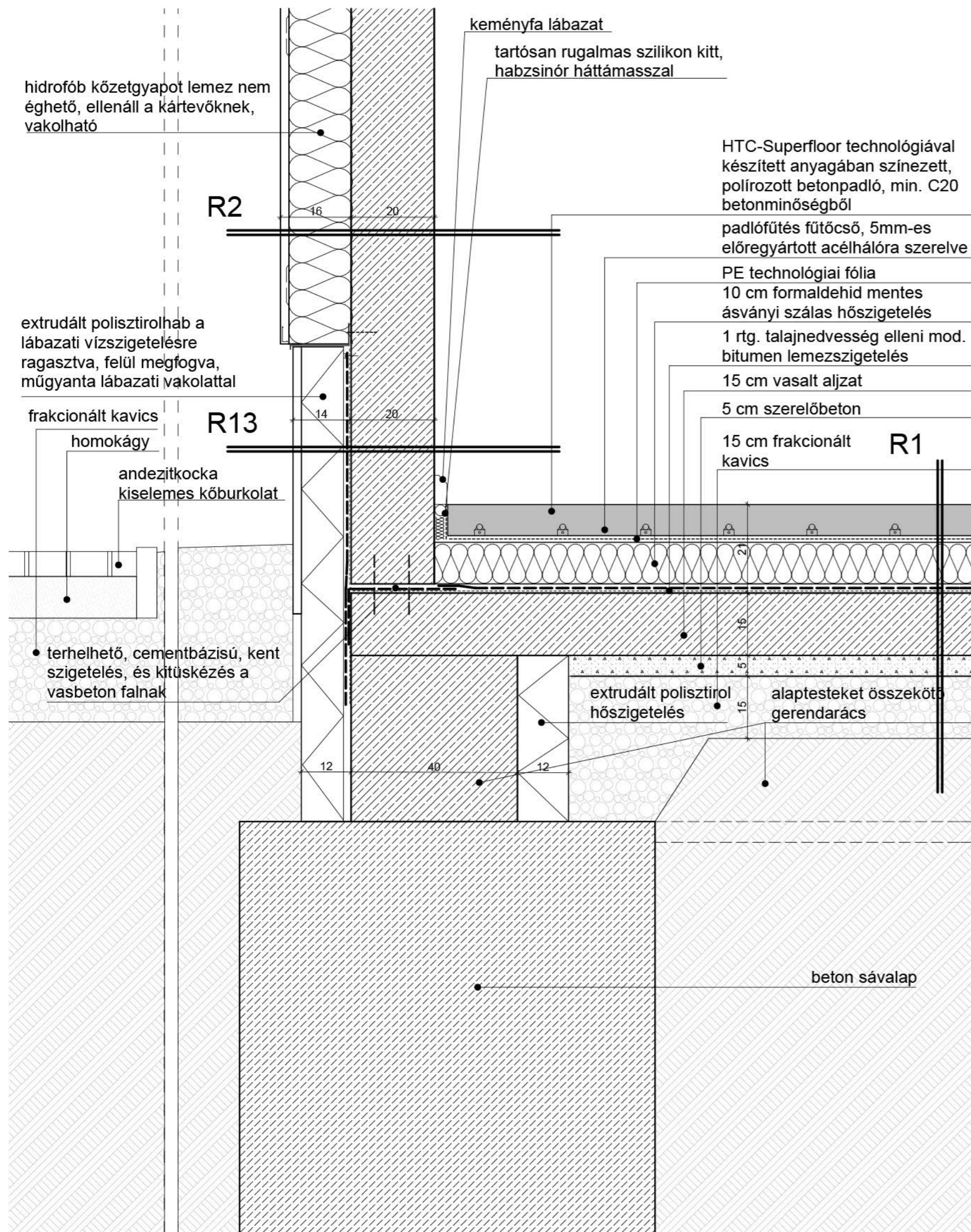
R 15 padló rétegrend vizes helyiségben
 8 mm csúszásmentes kerámia lapburkolat
 3 mm rugalmas ragasztó
 3 mm bevonatszigetelés
 5-20 mm lejtéstadó cementhabarcs
 4,5 cm aljzatbeton
 1 rtg PE technológiai szigetelés
 2,5 cm ásványgyapot úszatóréteg
 3 cm EPS installációs réteg
 20 cm vasbeton födém



Mozgás Háza

KERESZTMETSZET 1:50
 BELSŐ-TÓ - TIHANY
 VÁROSSZERKEZETI
 KAPCSÓLAT ÚJRA GONDOLÁSA
 MOZGÁS HÁZA

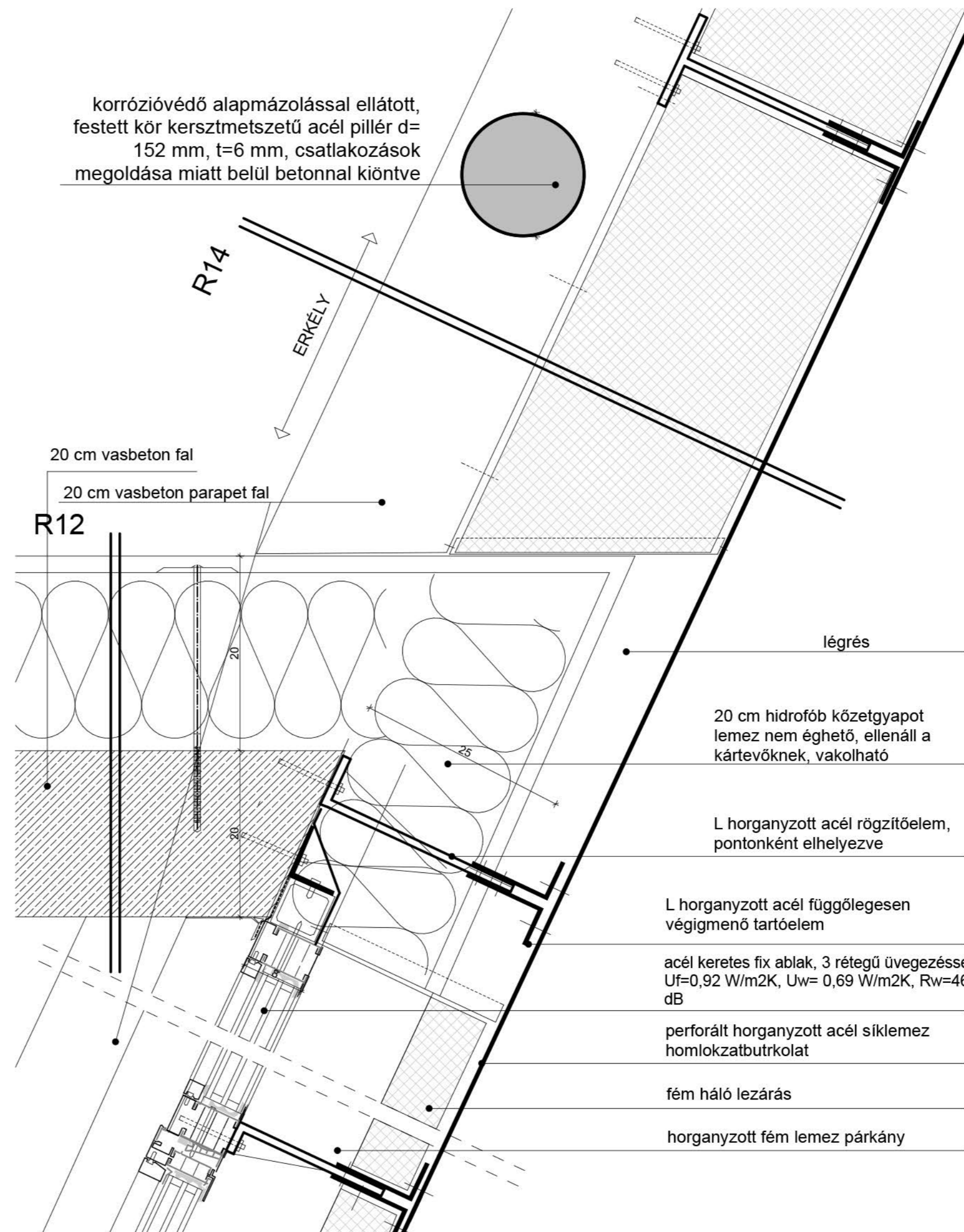
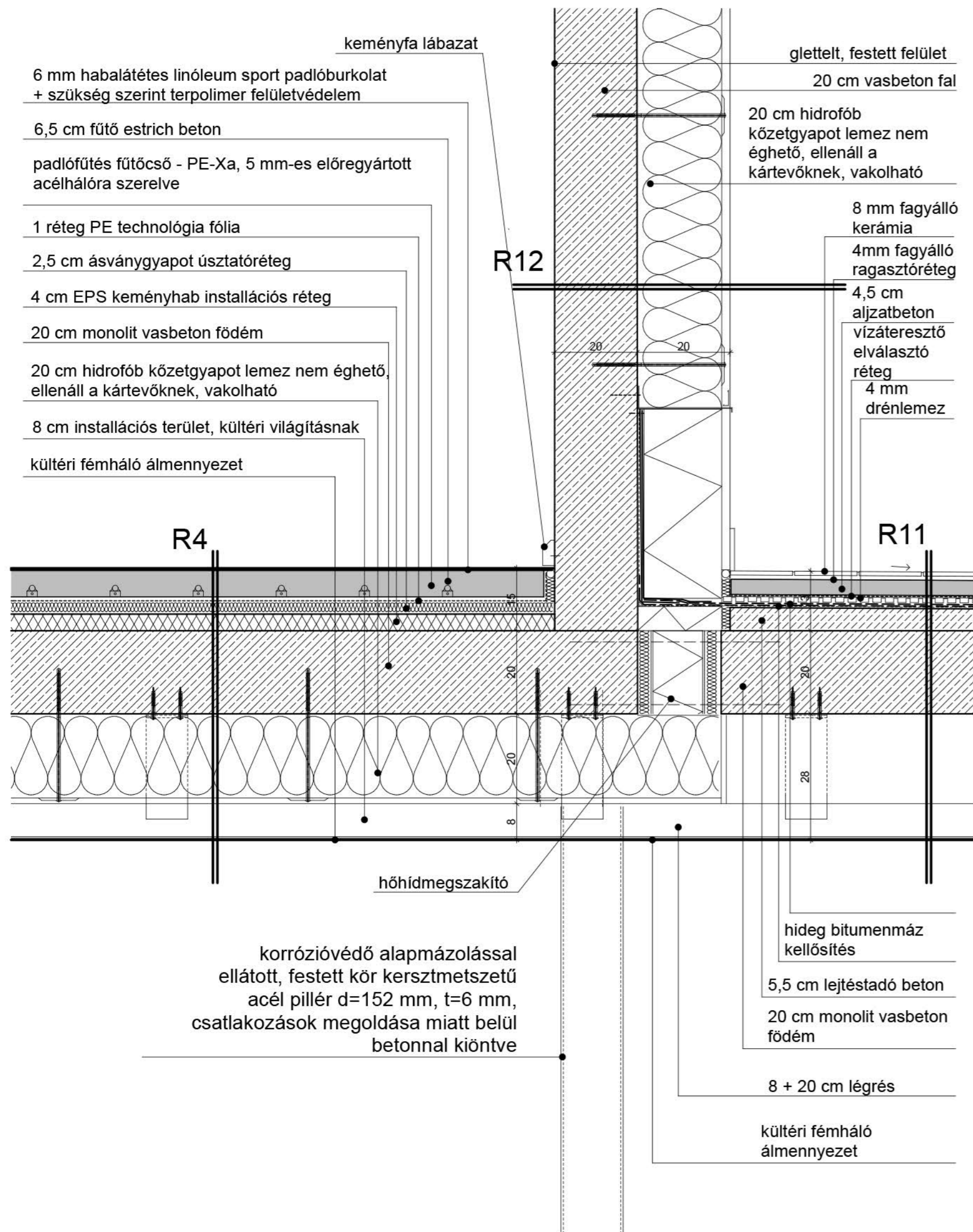
2015
 URBANISTA-ÉPÍTÉSZMÉRNÖK MSC
 PAPP RENÁTA



Mozgás Háza

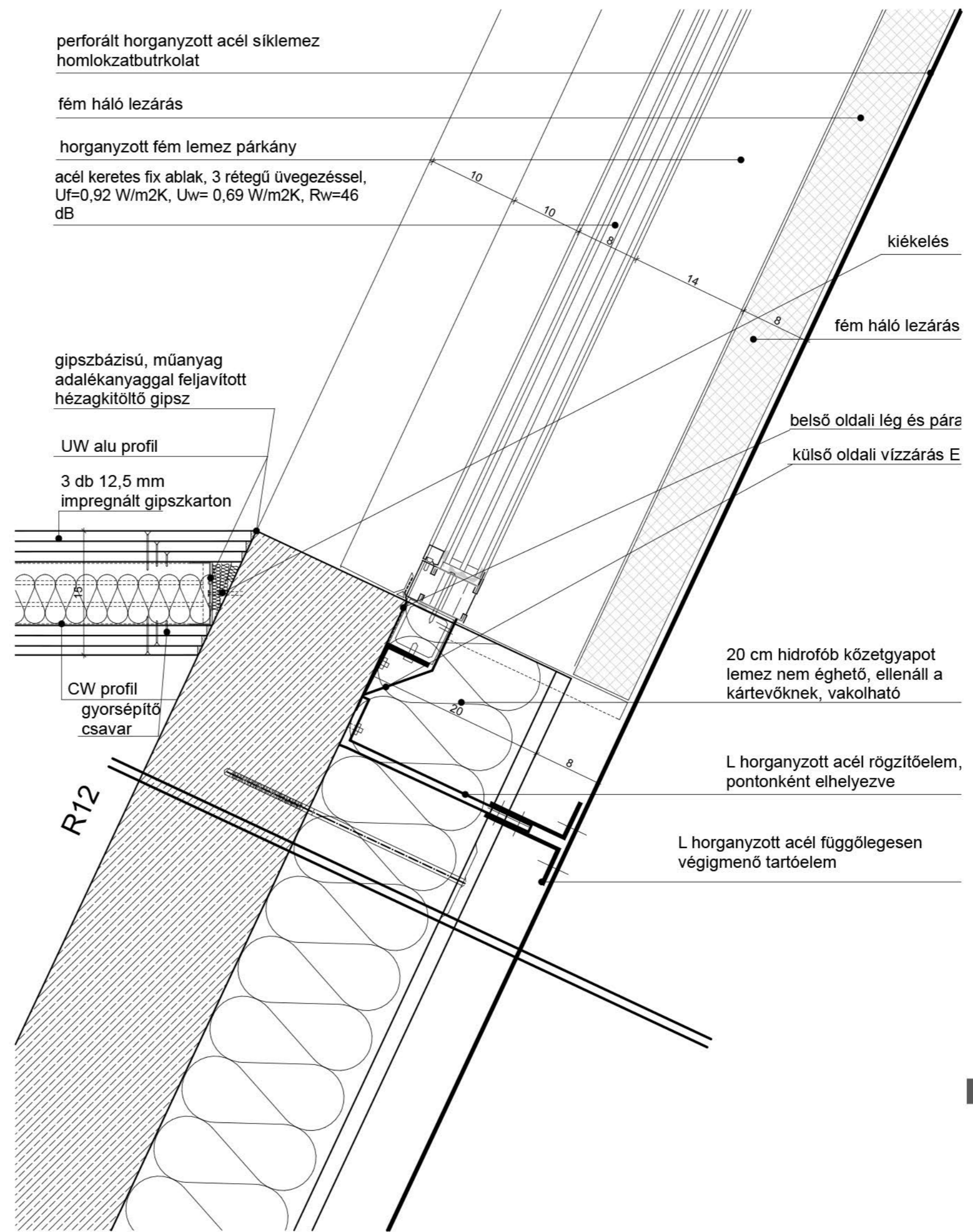
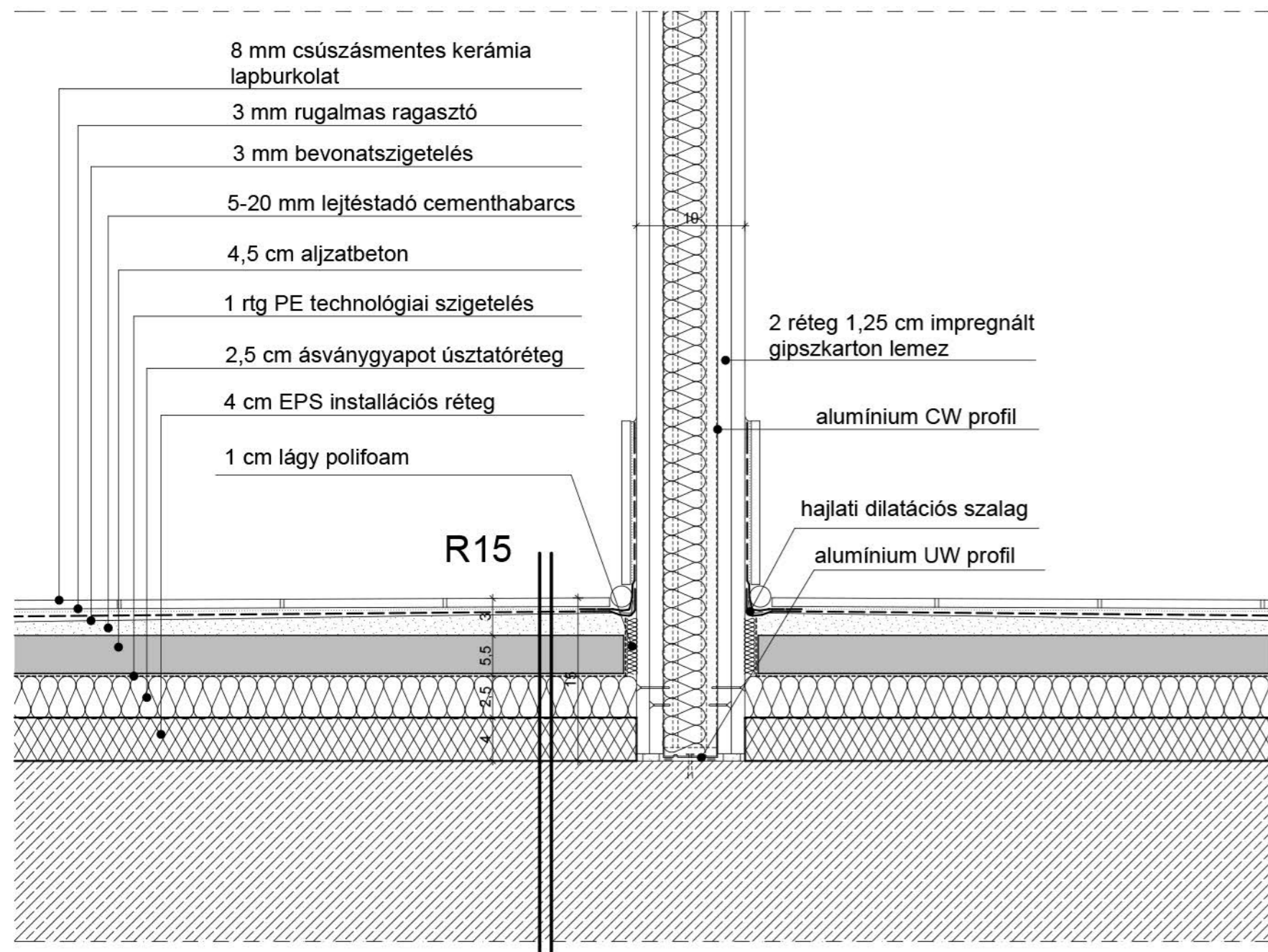
LÁBAZAT 1:10
 TOLÓAJTÓ ALSÓ 1:10
 BELSŐ-TÓ - TIHANY
 VÁROSSZERKEZETI
 KAPCSOLAT ÚJRAGONDOLÁSA
 MOZGÁS HÁZA

2015
 URBANISTA-ÉPÍTÉSZMÉRNÖK MSC
 PAPP RENÁTA



Mozgás Háza

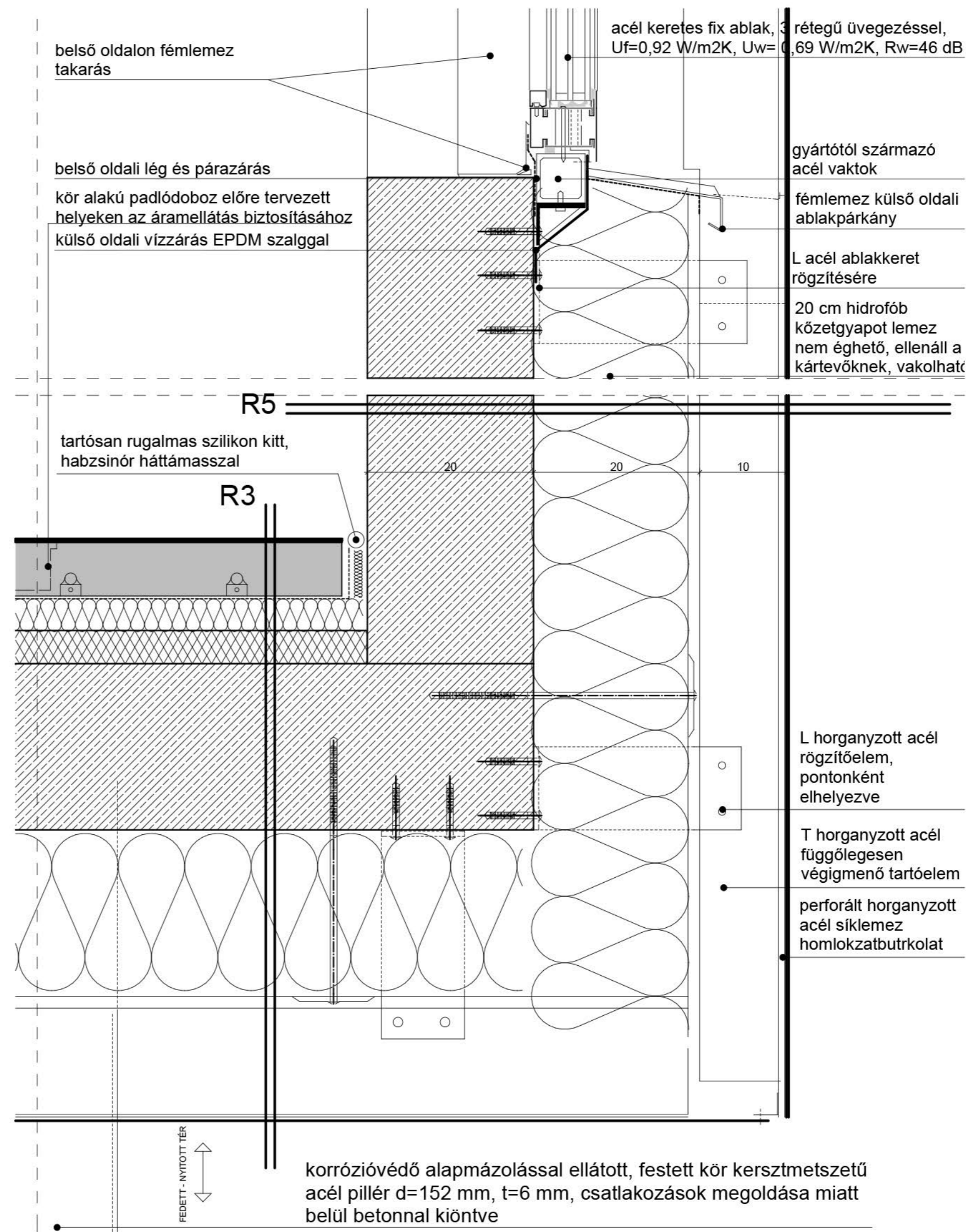
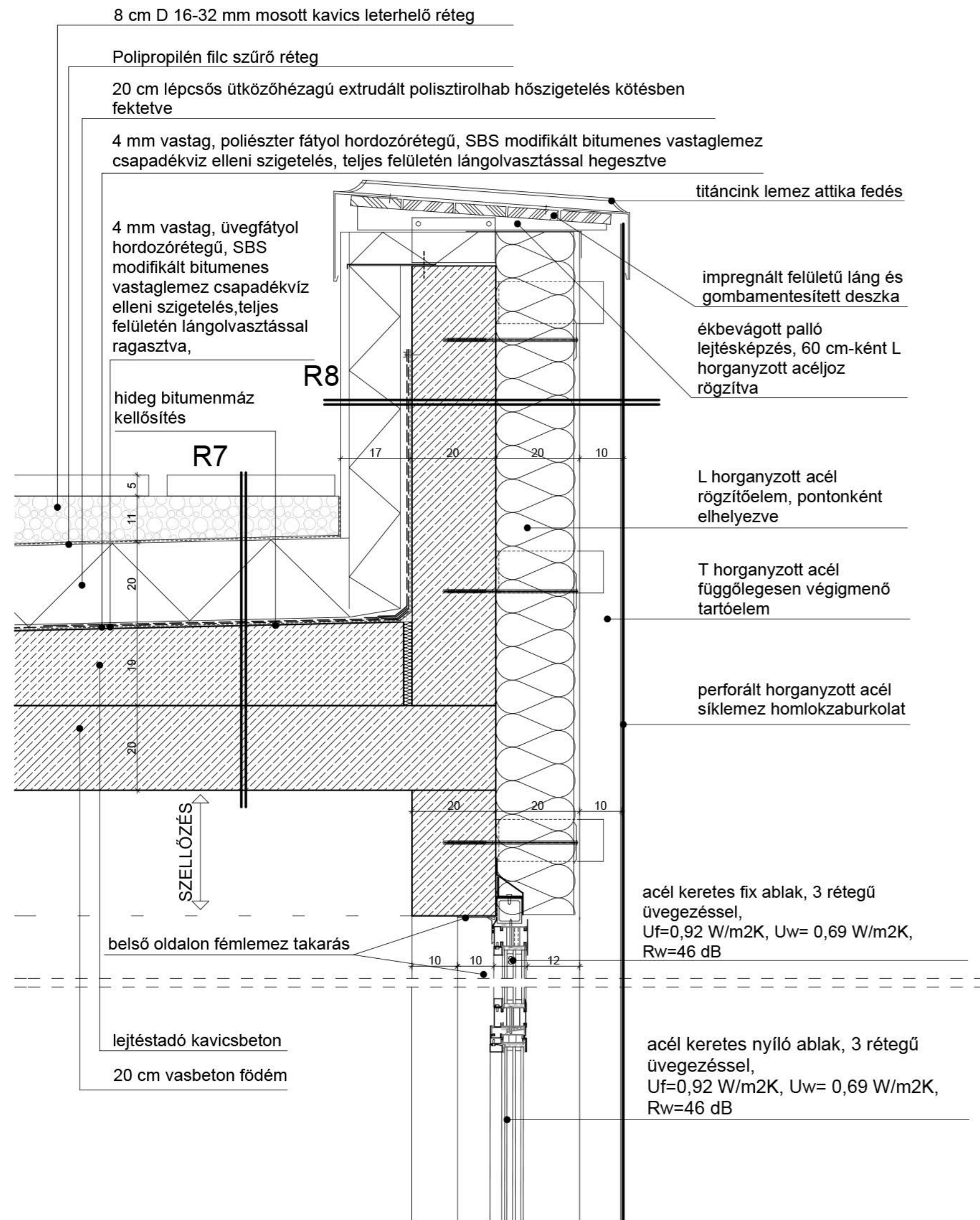
ERKÉLY 1:10
 ERKÉLY VÍZSZINTES 1:5
 BELSŐ-TÓ - TIHANY
 VÁROSSZERKEZETI
 KAPCSOLAT ÚJRA GONDOLÁSA
 MOZGÁS HÁZA
 2015
 URBANISTA-ÉPÍTÉSZMÉRNÖK MSC
 PAPP RENÁTA



Mozgás Háza

VÁLASZFAL:10
 VÁLASZFAL ÉS
 HOMLOKZATI FAL 1:5
 BELSŐ-TÓ - TIHANY
 VÁROSSZERKEZETI
 KAPCSOLAT ÚJRA GONDOLÁSA
 MOZGÁS HÁZA

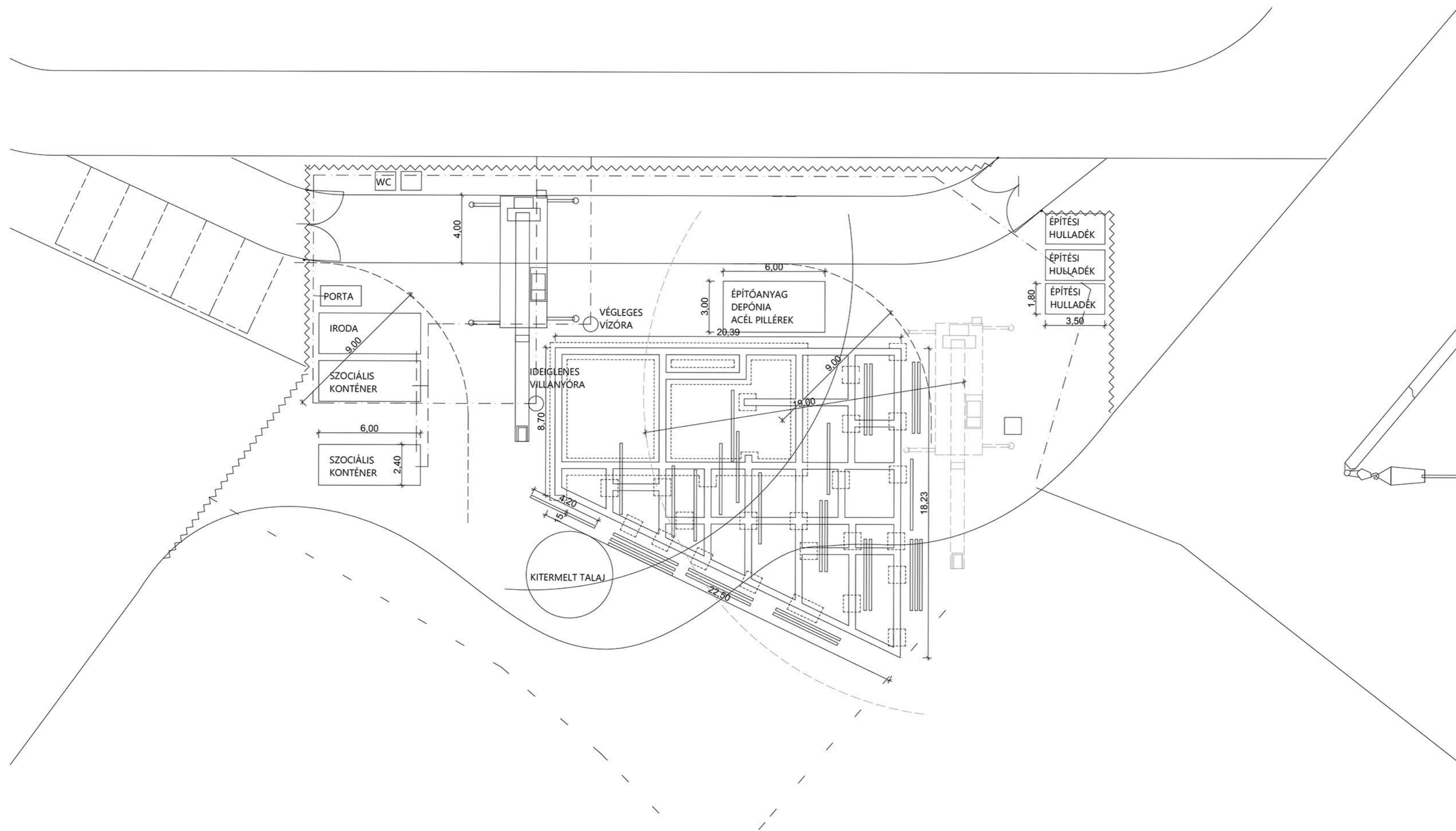
2015
 URBANISTA-ÉPÍTÉSZMÉRŐK MSC
 PAPP RENÁTA



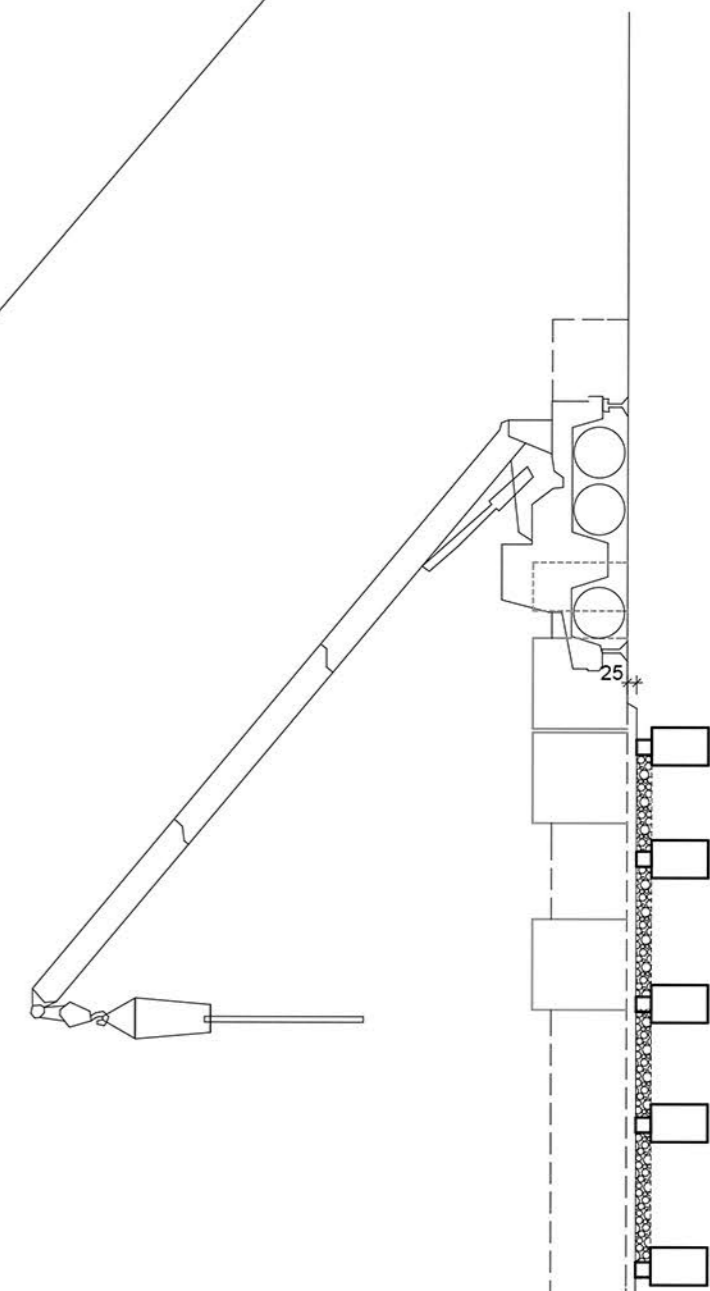
Mozgás Háza

ATTIKA 1:10
 PARAPET 1:5
 BELSŐ-TÓ - TIHANY
 VÁROSSZERKEZETI
 KAPCSOLAT ÚJRA GONDOLÁSA
 MOZGÁS HÁZA

2015
 URBANISTA-ÉPÍTÉSZMÉRNÖK MSC
 PAPP RENÁTA



ACÉL PILLÉREK BEÁLLÍTÁSA



Mozgás Háza

ORGANIZÁCIÓ
1:200

BELSŐ-TÓ - TIHANY
VÁROSSZERKEZETI
KAPCSOLAT ÚJRA GONDOLÁSA
MOZGÁS HÁZA

2015

URBANISTA-ÉPÍTÉSZMÉRNÖK MSC
PAPP RENÁTA