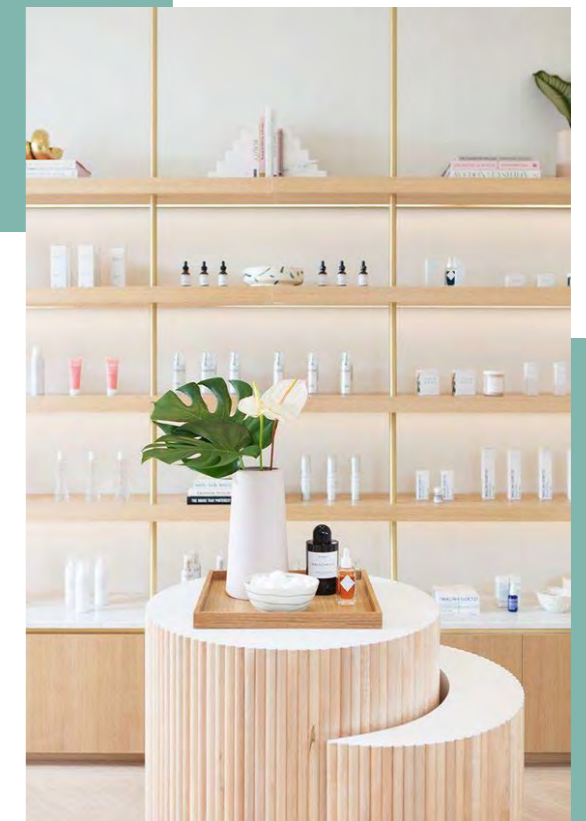


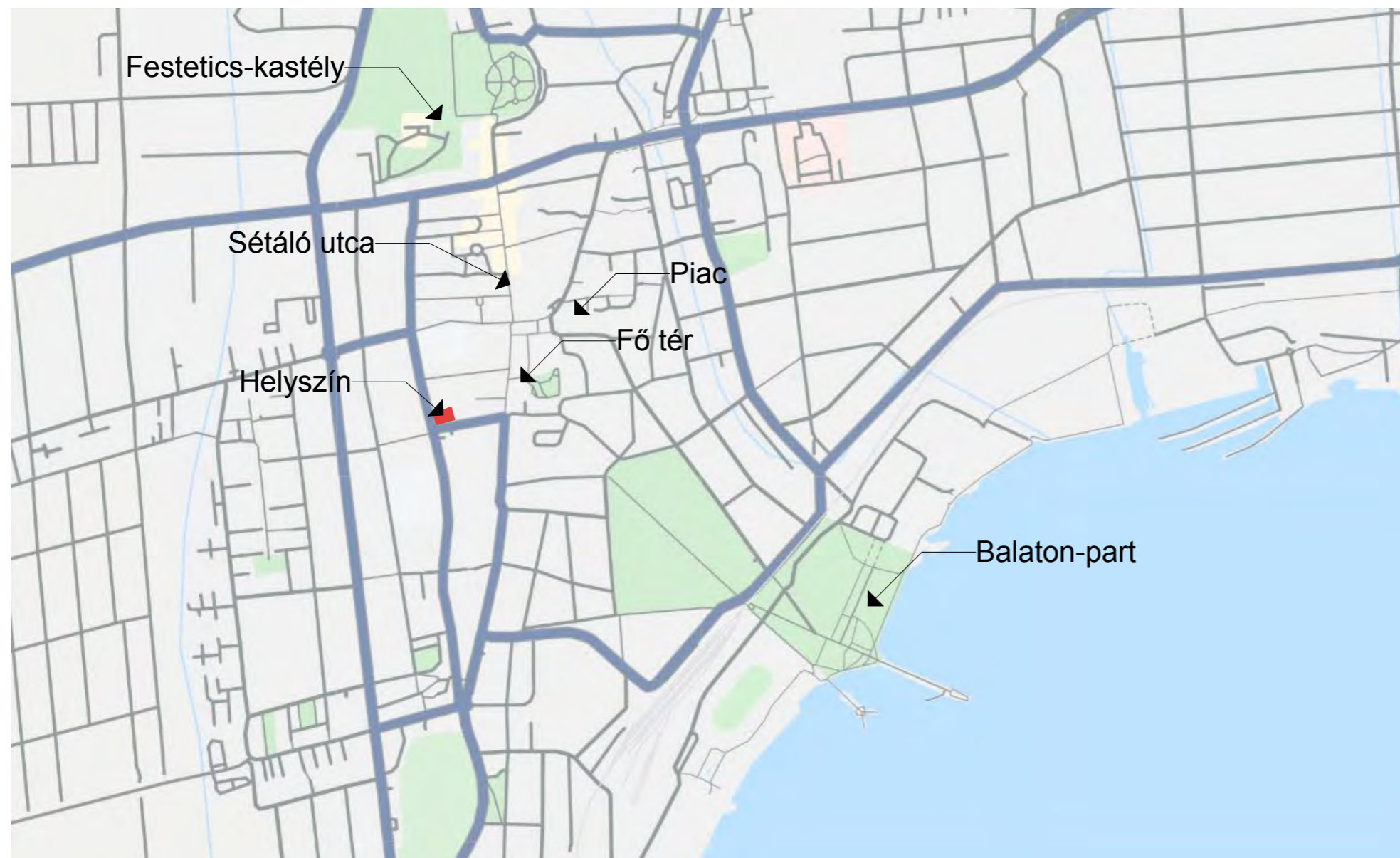
## Szépségközpont Keszthelyen

Tervezési témának a szépségközpontot választottam. Ez egy olyan hely, ahol a vendégek különböző szolgáltatásokat tudnak igénybe venni kellemes, modern környezetben. Többek között kozmetika, masszázs kéz - és lábápolás rész is van. A vendégek a szépítkezésen túl a testi-lelki feltöltődés, kikapcsolódás céljából látogatnak el a központba. Keszthelyen nincs a tervemhez hasonló létesítmény.

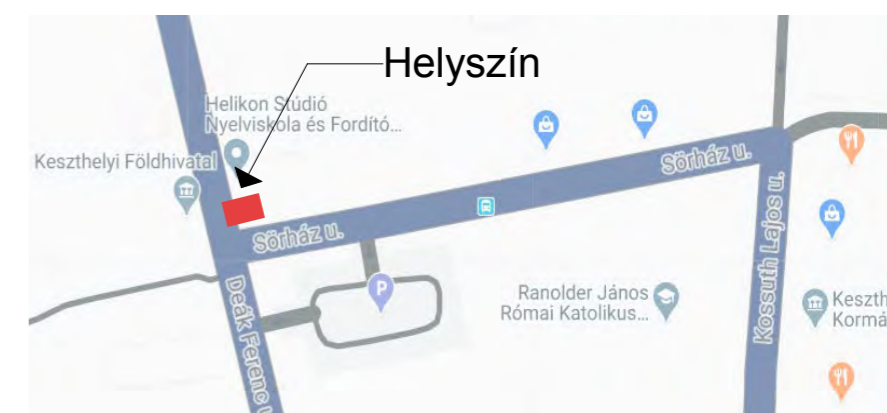
Németh Vivien  
BSC diplomatervezés  
BME-ÉPK, Urbanisztika Tanszék  
2019/2020 tavasz







A választott helyszín: Keszthely, Sörház utca 9. (HRSZ 1016) saroktelek.  
 Olyan helyszínt kerestem, ami könnyen elérhető, így erre a belvároshoz közeli telekre esett a választásom. Gyalogosan pár perc alatt megközelíthető a Fő tér, a Sétáló utca vagy a Festetics-kastély. A telek a Sörház és a Deák Ferenc utca kereszteződésénél található.  
 Sörház utcai szomszédja egy lakóház, üzlethelyiséggel. A Deák utcai szomszédban pedig nyelviskola és fordítóiroda üzemel. Szemkőzt a Földhivatal magasabb épülete, a másik oldalt pedig városi parkolóudvar található. Sörház utcában egy buszmegálló is van.



## Helyszín

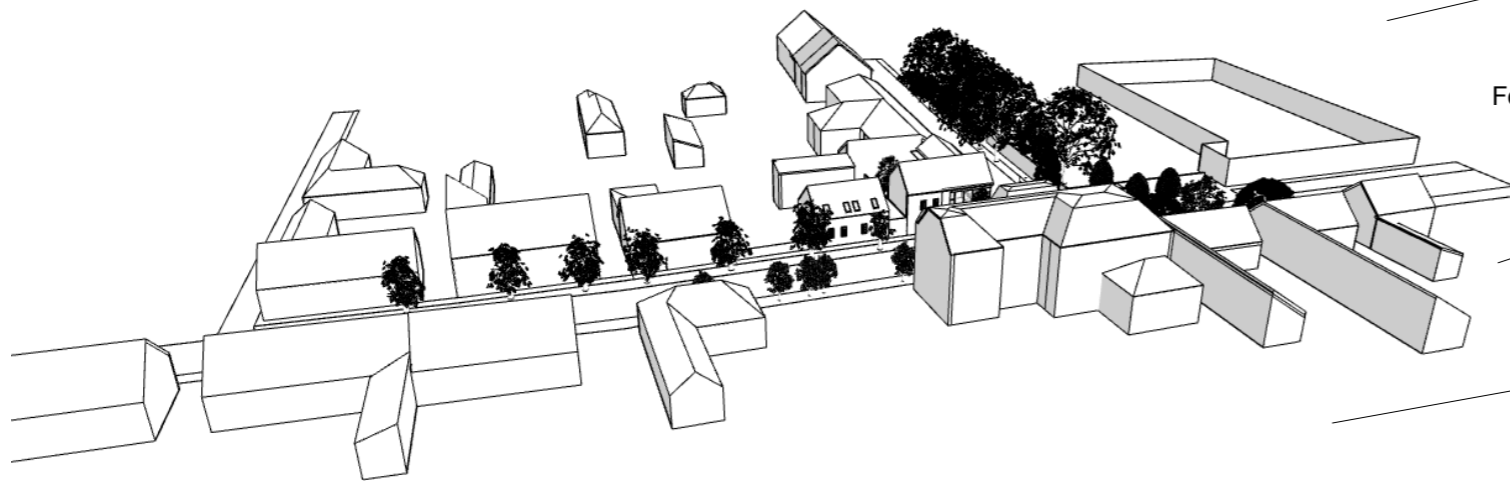
Németh Vivien\_Szépségközpont Keszthelyen





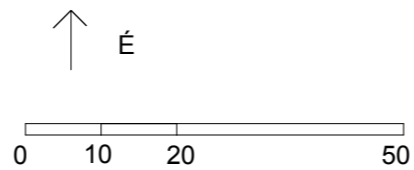
Helyi előírások

A Sörház utca 9. HRSZ. 1016 telek Lk-4b beépítési övezetbe tartozik.  
 Az övezet előírásai: (HÉSZ)  
 Környezetéhez illeszkedő tetőforma jellemzően magastető  
 Égetett agyagcserép tetőfedés  
 Beépítési mód: zárt sorú vagy oldalhatáron álló



A környezet épületeinek vizsgálata

Jellemzően földszintes lakóházak, és többszintes középületek vannak.  
 Jellemző beépítési mód az oldalhatáron álló, ormfalás lezárással, magastetővel.



Helyszínrajz M=1:1000

Németh Vivien\_Szépségközpont Keszthelyen

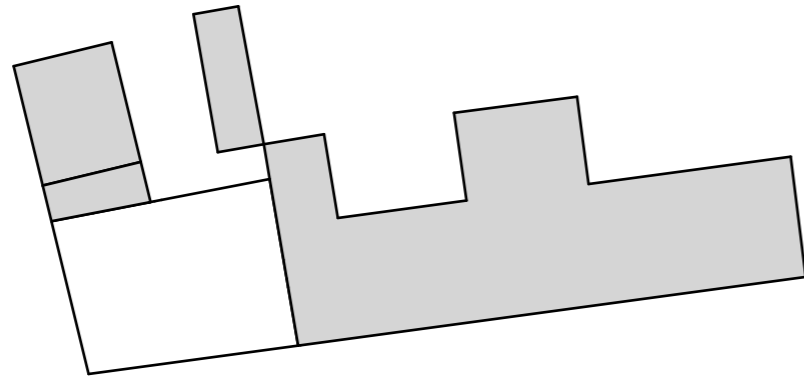




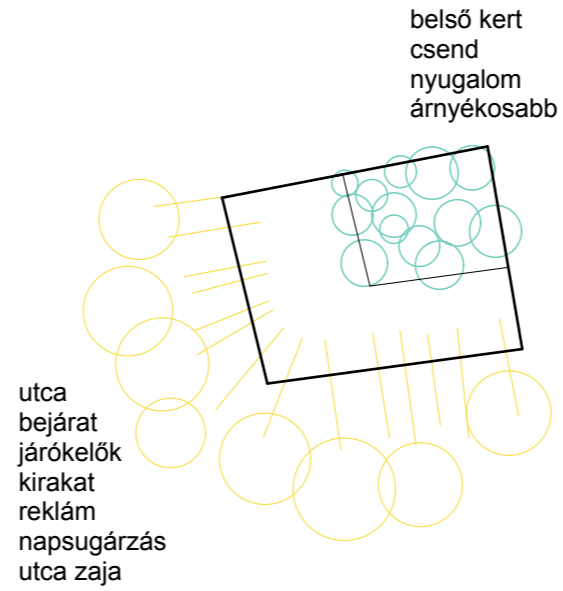
Beépítési terv M=1:500

Németh Vivien\_Szépségközpont Keszthelyen





Sörház utca 9. 291 m<sup>2</sup>

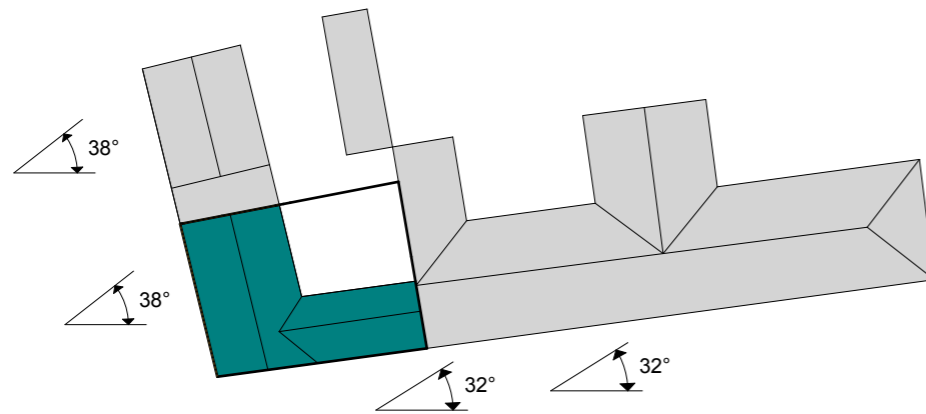
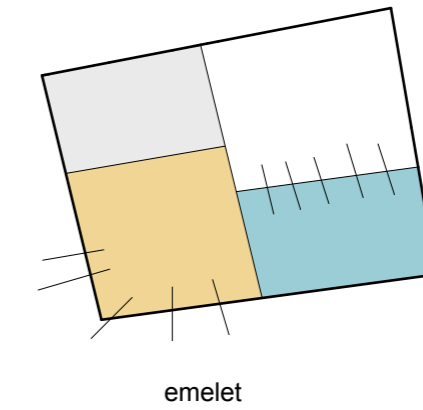
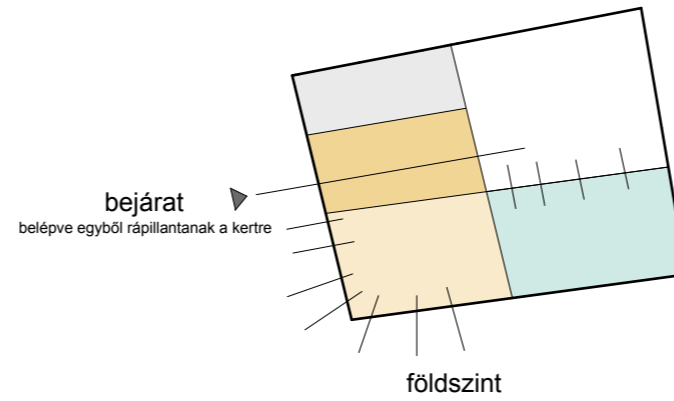
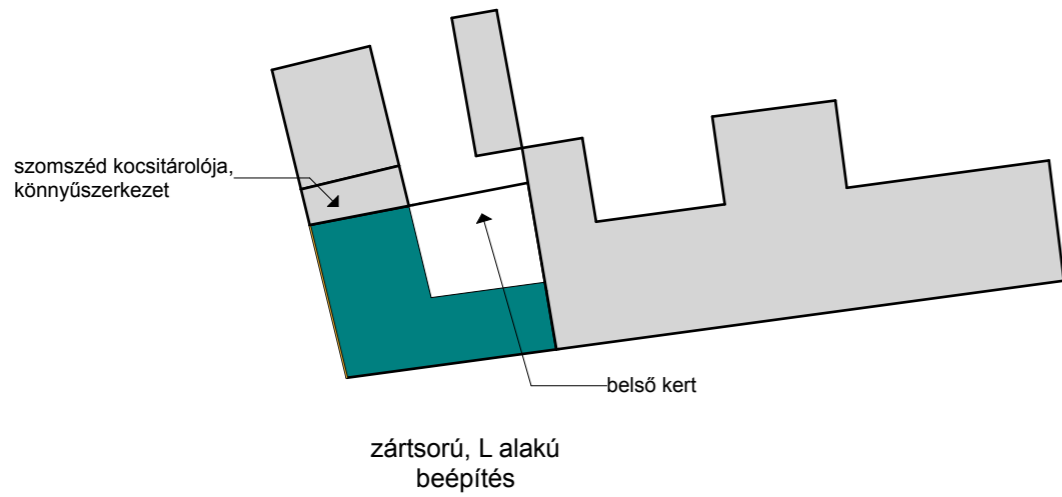


Melyik funkció hova illik?

**Kozmetika**  
relax, csend

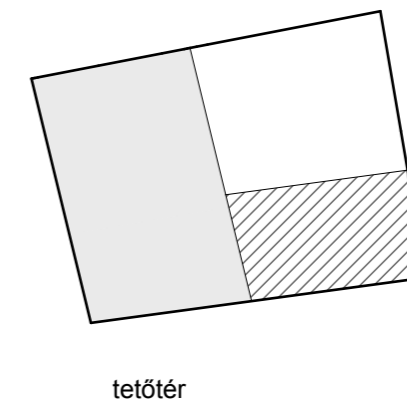
**Manikűr, pedikűr, műköröm**  
nyüzsgés, csevegés

**Masszázs**  
relax, csend



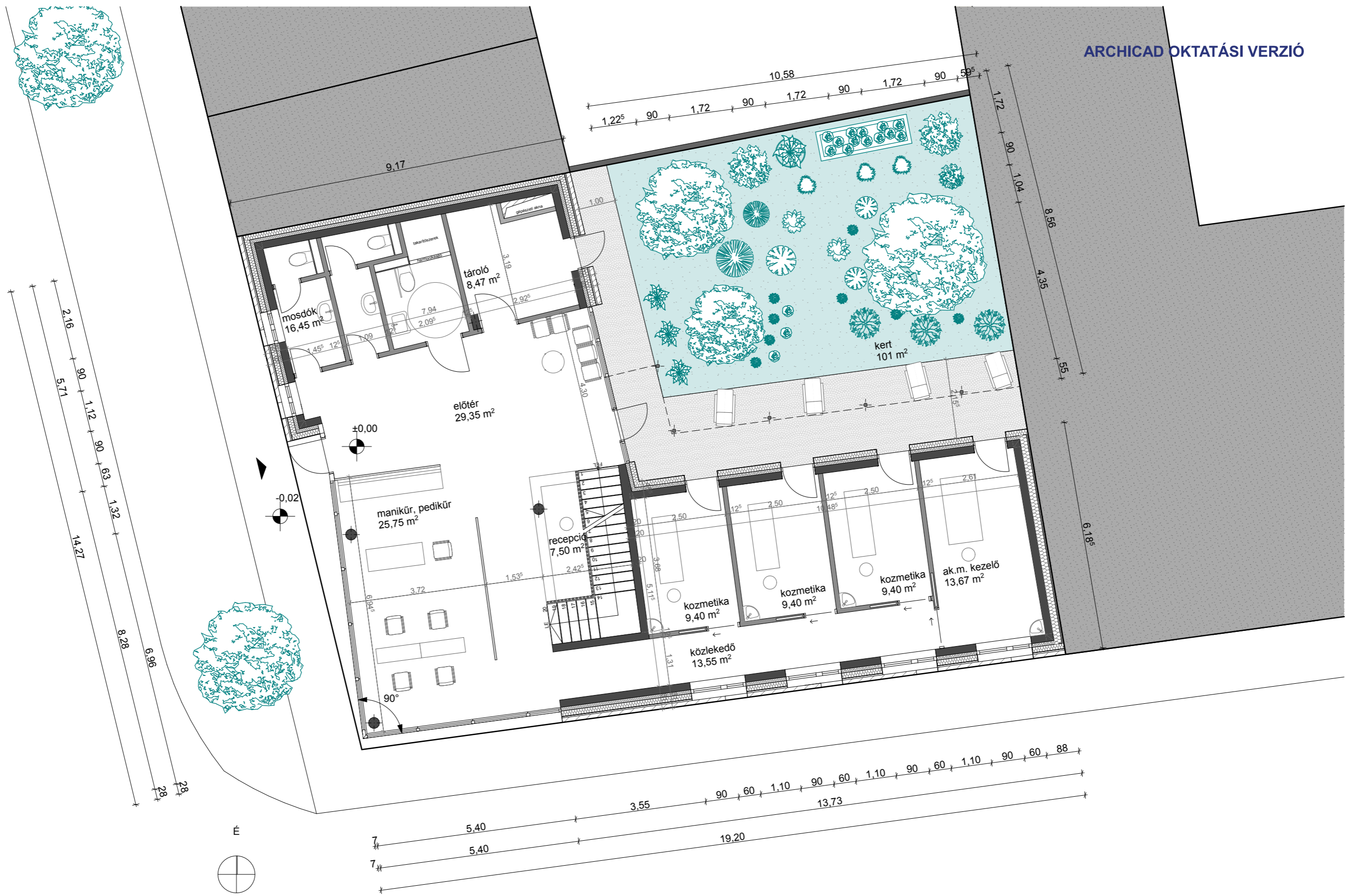
nyeregtető oromfallyal  
kerámia tetőcserép  
hajlásszög  
megegyezik  
a szomszédos  
épülettel

- kozmetika
- manikűr, pedikűr
- masszázs
- előtér, váró, recepció, társalgó
- kiszolgáló egységek  
mosdó, tároló, raktár,  
öltöző
- nem beépített



## Koncepció

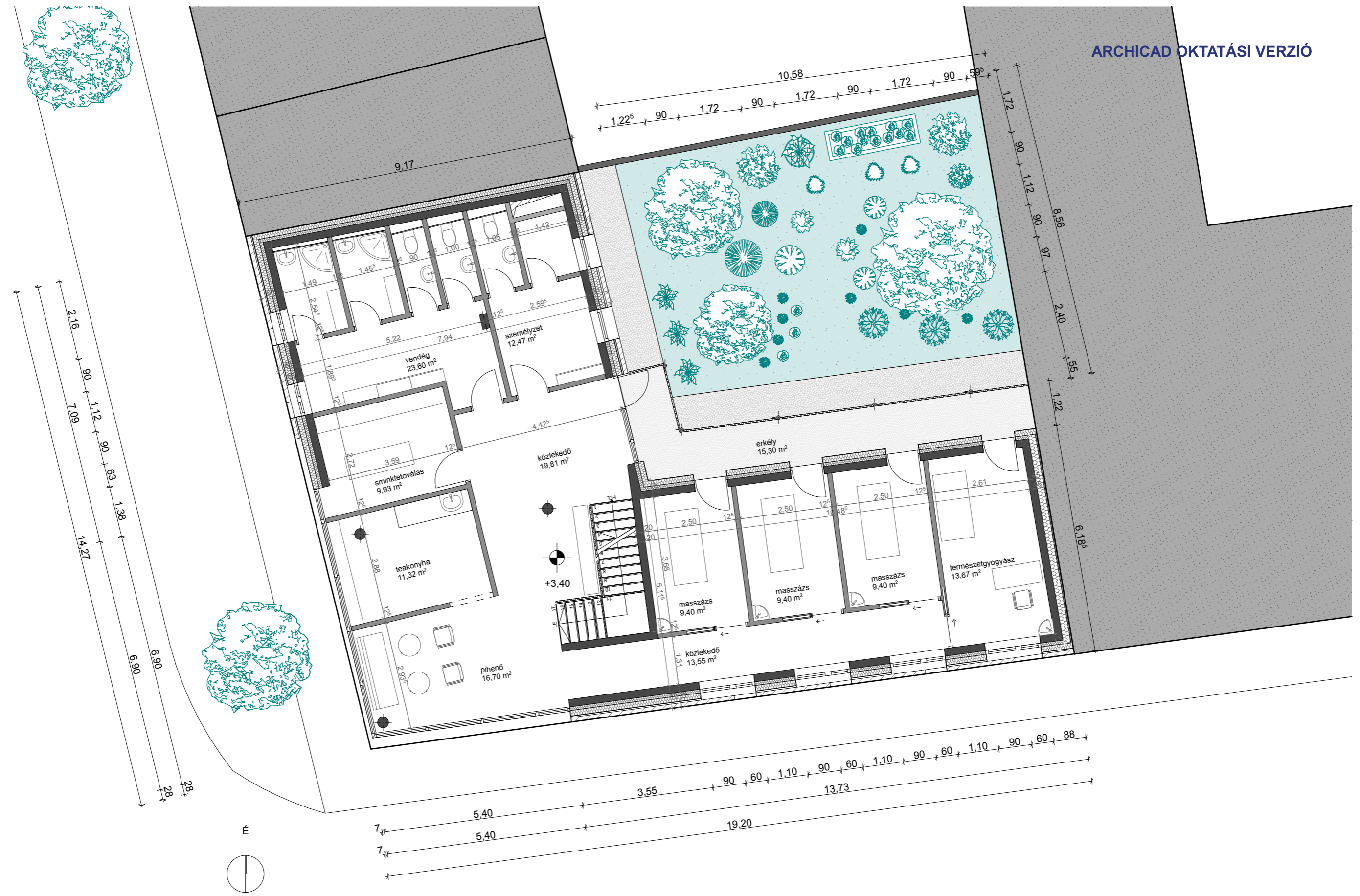




Alaprajz földszint M=1:100

Németh Vivien\_Szépségközpont Keszthelyen

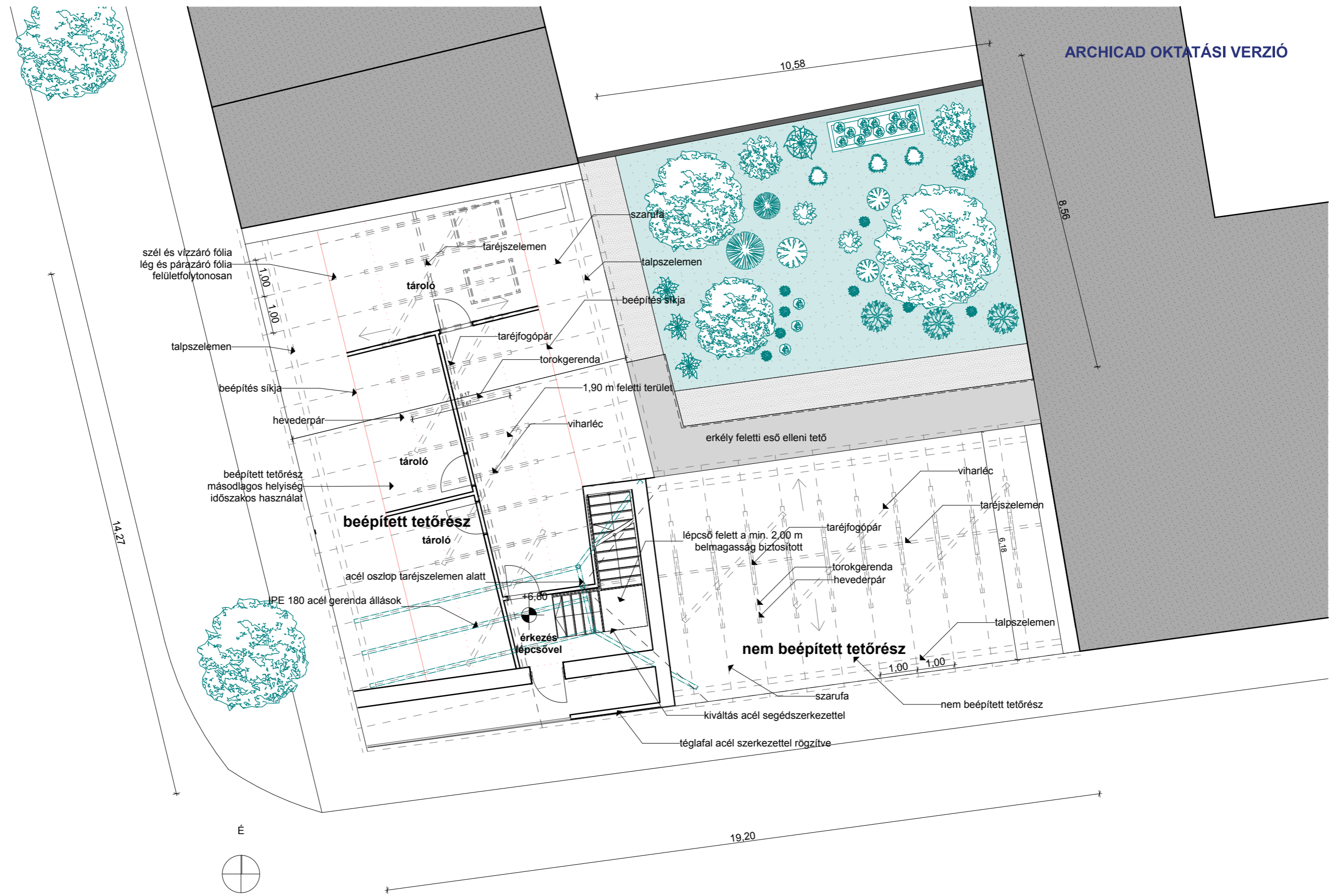




Alaprajz emelet M=1:100

Németh Vivien\_Szépségközpont Keszthelyen

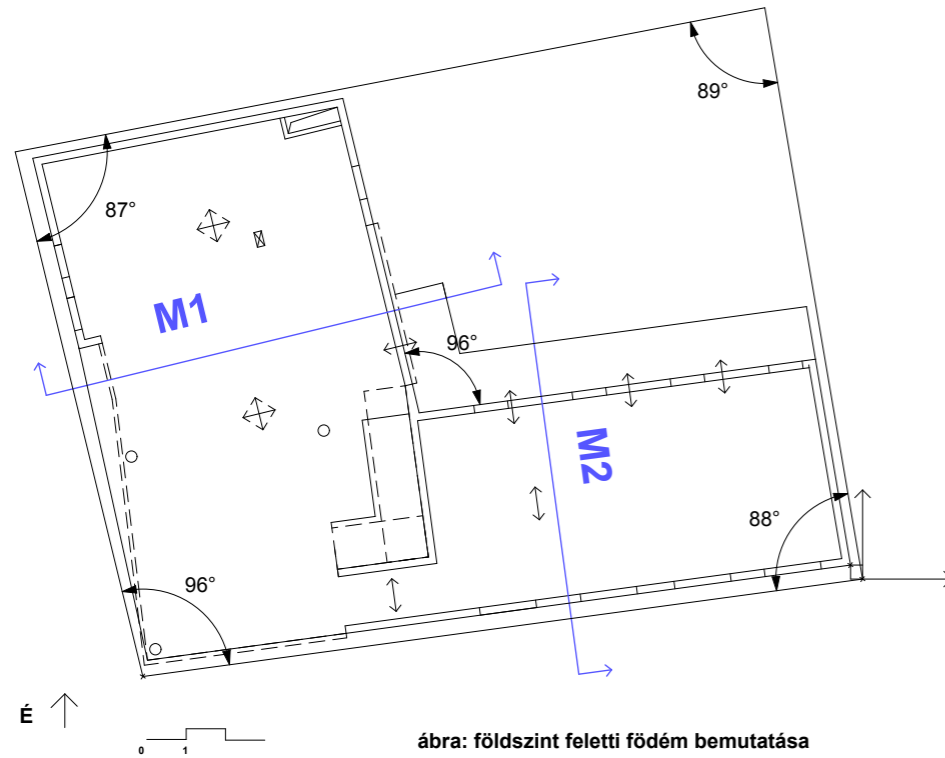




Alaprajz tetőtér M=1:100

Németh Vivien\_Szépségközpont Keszthelyen

**Metszetek M=1:50  
M1 és M2 helye:**



**Rétegredek:**

**P1 rétegrend - általános padló rétegrend**

7 mm	csúszásgátló kerámia lapburkolat
3 mm	rugalmas ragasztó
75 mm	cementesztrich aljzat
1 réteg	polietilén fólia technológiai szigetelés ragasztással felület folytonosítva cementlé átfolyás ellen, a peremszigetelés mentén felhajtva
25 mm	ásványi szálalás lépéshangszigetelő réteg
50 mm	polisztirolhab szerelő réteg
24 cm	monolit vasbeton födémszerkezet, statikai tervek szerint

**P2 rétegrend - földszinti padló rétegrend**

7 mm	csúszásgátló kerámia lapburkolat
3 mm	rugalmas ragasztó
75 mm	cementesztrich aljzat
1 réteg	polietilén fólia technológiai szigetelés ragasztással felület folytonosítva cementlé átfolyás ellen, a peremszigetelés mentén felhajtva
15 cm	polisztirolhab szerelő réteg
1 réteg	4 mm vastag modifikált bitumenes vastaglemez talajnedvesség elleni vízszigetelés
1 réteg	hideg bitumenmáz kellősítés
15 cm	vasalt aljzat
15 cm	kavicsréteg
	termett talaj

**E1 rétegrend - erkély (szintje: -1 cm, a bent lévő szinthez képest)**

7 mm	fagyálló, csúszásgátló kerámia lapburkolat
3 mm	fagyálló rugalmas ragasztó
3 mm	rugalmas cementkötésű csapadékvíz elleni bevonatszigetelés
5-15 mm	lejtést adó réteg
50 mm	vasalt aljzatbeton
1 réteg	polietilén fólia technológiai szigetelés ragasztással felületfolytonosítva, a peremszigetelés mentén felhajtva
7 cm	lépésálló polisztirolhab hőszigetelés
15 cm	monolit vasbeton födémszerkezet, statikai tervek szerint ellenlemez körbe hőszigetelve
9 cm	polisztirolhab hőszigetelés

**F3 rétegrend - téglalábazat**

12 cm	tégla homlokzatburkolat
7 cm	habarcskitöltés
20 cm	extrudált polisztirolhab lábazati hőszigetelés
1 réteg	4 mm vastag modifikált bitumenes vastaglemez talajnedvesség elleni vízszigetelés
1 réteg	hideg bitumenmáz kellősítés
20 cm	vasbeton falazat
1 cm	vakolat

**F2 rétegrend - téglafelület**

12 cm	tégla homlokzatburkolat
4 cm	légrés
25 cm	ásványi szálalás homlokzati hőszigetelés (10+15 cm)
20 cm	vasbeton falazat
1 cm	vakolat

**F1 rétegrend - vakolt külső fal**

0,5 cm	vékonyvakolati rendszer (hálóerősítésű vékony alapvakolat + színvakolat)
25 cm	ásványi szálalás homlokzati hőszigetelés (10+15 cm)
20 cm	vasbeton falazat
1 cm	vakolat

**M1 rétegrend - magastető**

	kerámia tetőfedés (léceztést igénylő)
3,5 cm	cserépléc
5 cm	légrés, közte 5/5 ellenléc-szarufánként
1 réteg	szél- és vízzáró fólia
15 cm	lépésálló kőzetgyapot hőszigetelés, közte 10/15 szarufa
10 cm	lépésálló kőzetgyapot hőszigetelés
1 réteg	lég- és párazáró fólia
5 cm	installációs réteg, lengőszegélyre elhelyezett lécváz, közte kőzetgyapot hőszigetelés
1,5 cm	gipszkarton burkolat

**M2 rétegrend - magastető - nem beépített**

	kerámia tetőfedés (léceztést igénylő)
3,5 cm	cserépléc
5 cm	légrés, közte 5/5 ellenléc-szarufánként
1 réteg	szél- és vízzáró fólia
15 cm	10/15 szarufa

**Az épület tartószerkezetét tekintve falas rendszer pillérekkel kiegészítve.**

Tartószerkezet:

Alapozás: A falak alatt sávalap, a pillérek alatt pontalap készül.

Függőleges teherhordó szerkezetek:

Külső tartófal: 20 cm monolit vasbeton fal

Pillérek: monolit vasbeton; 3 db kör alapú d=30 cm, 1 db pengepillér 20x40 cm.

A lépcsőt kettő oldalról 20 cm monolit vasbeton fal veszi körbe.

Vízszintes teherhordó szerkezetek:

Födém: 24 cm monolit vasbeton lemez

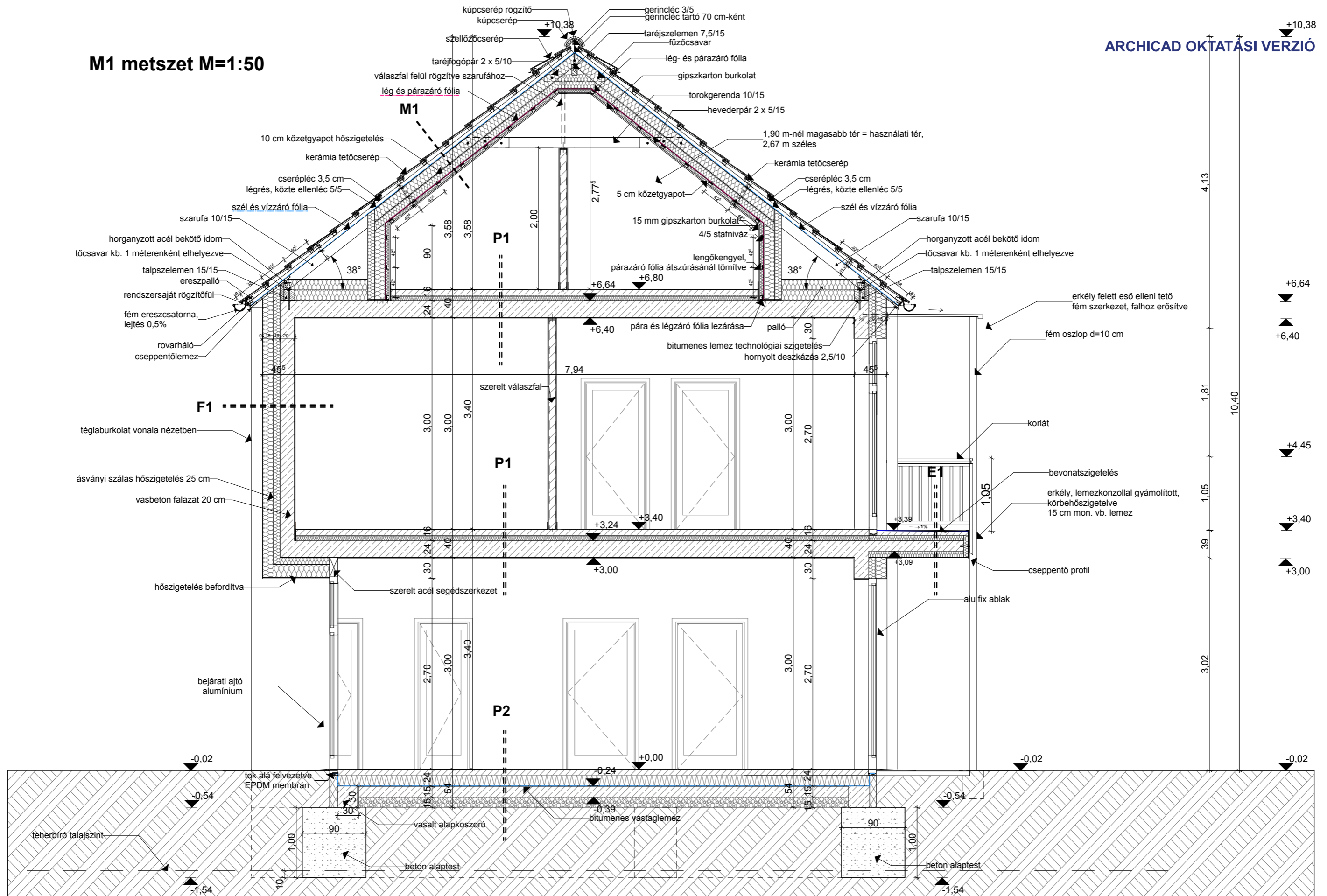
Erkély: 15 cm monolit vasbeton lemez

Lépcső: Az épületben kettő egymás felett elhelyezkedő „L” alakú monolit vasbeton lépcső van, amit 20 cm-es merevítő vasbeton fal vesz körbe kettő oldalról.

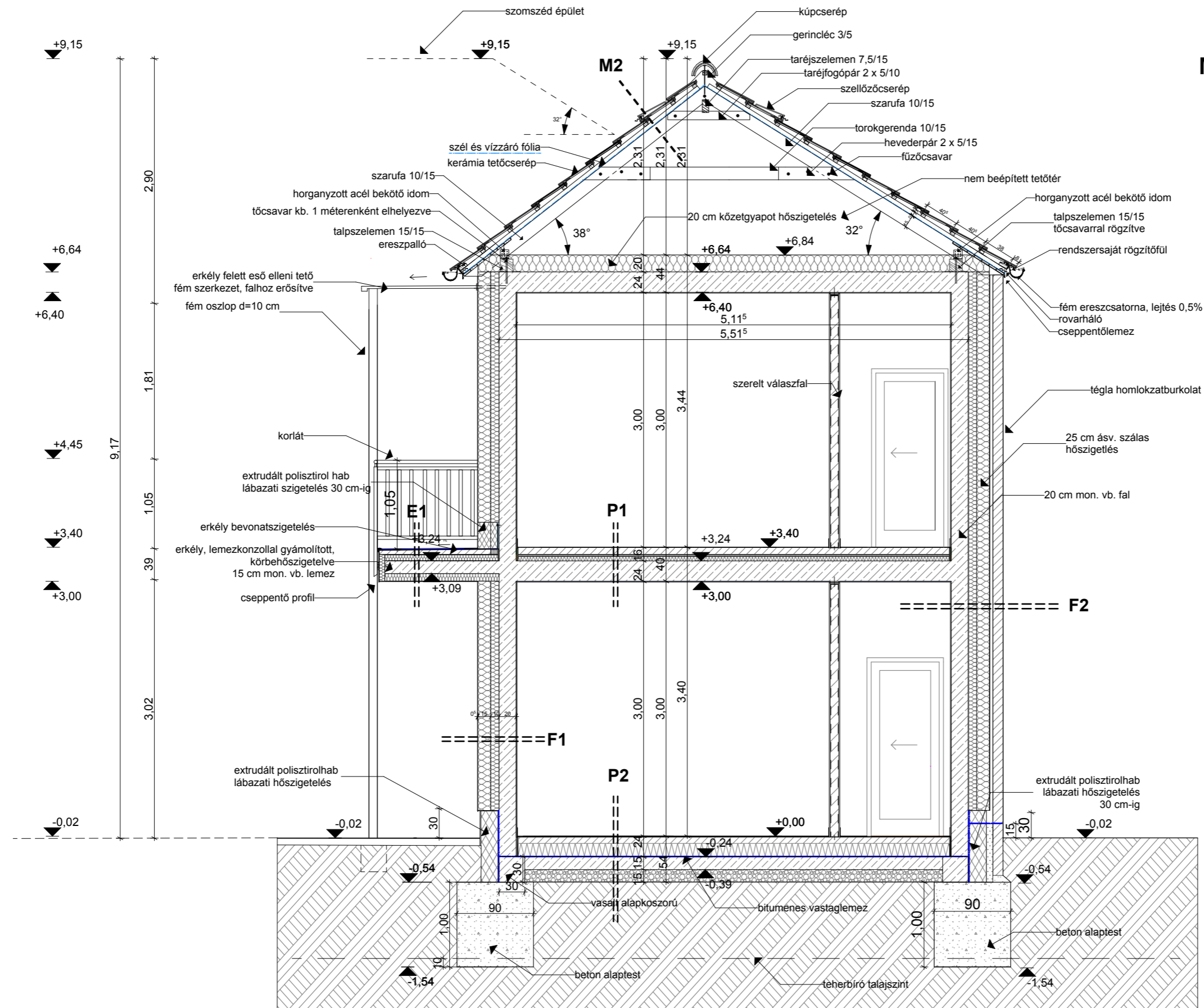
Magastető: torokgerendás fedélszerkezet



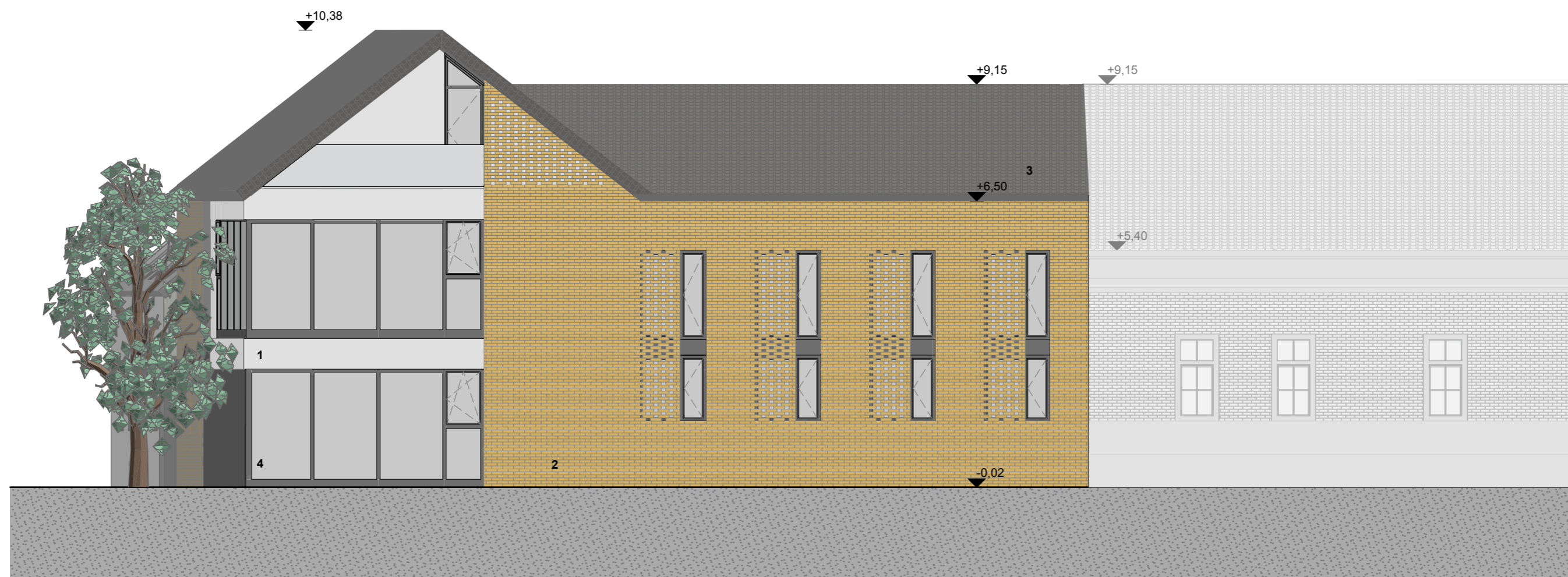
# M1 metszet M=1:50



M2 metszet M=1:50

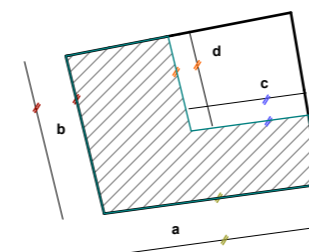






- 1 \_ fehérre vakolt felület
- 2 \_ téglá homlokzatburkolat, fagyálló klinkertégla  
acél rendszeremekkel rögzítve  
helyenként hézagos kialakítás
- 3 \_ kerámia tetőcserép
- 4 \_ kirakathomlokzat, fém szerkezet egyedi tervek alapján

- a \_ Sörház utcai homlokzat
- b \_ Deák Ferenc utcai homlokzat
- c \_ udvar, északi homlokzat
- d \_ udvar, keleti homlokzat



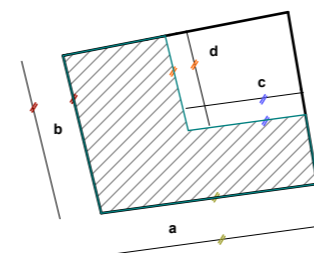
**Sörház utcai homlokzat M=1:100**

Németh Vivien\_Szépségközpont Keszthelyen



- 1 \_ fehérre vakolt felület
- 2 \_ téglahomlokzatburkolat, fagyálló klinkertégla  
acél rendszerrel rögzítve  
helyenként hézagok kialakítása
- 3 \_ kerámia tetőcserép
- 4 \_ kirakathomlokzat, fém szerkezet egyedi tervek alapján
- 5 \_ bejárat

- a \_ Sörház utcai homlokzat
- b \_ Deák Ferenc utcai homlokzat
- c \_ udvar, északi homlokzat
- d \_ udvar, keleti homlokzat



**Deák Ferenc utcai homlokzat M=1:100**

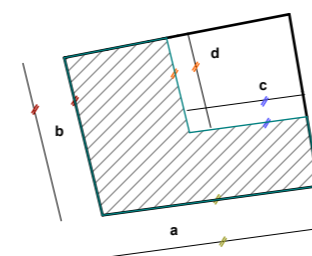
Németh Vivien\_Szépségközpont Keszthelyen





- 1 \_ fehérre vakolt felület
- 2 \_ keleti homlokzaton téglaburkolat  
fagyálló klinkertégla, acél rendszeremekkel rögzítve  
északi homlokzaton ragasztott téglaburkolat  
fagyálló 22 mm vastag lapok
- 3 \_ kerámia tetőcserép

- a \_ Sörház utcai homlokzat
- b \_ Deák Ferenc utcai homlokzat
- c \_ udvar, északi homlokzat
- d \_ udvar, keleti homlokzat



**Udvari homlokzat, észak M=1:100**

**Udvari homlokzat, kelet M=1:100**



Németh Vivien\_Szépségközpont Keszthelyen\_Látványképek





Németh Vivien\_Szépségközpont Keszthelyen\_Látványképek